



Ajtóemelő teleszkóp-
csere **VAUXHALL Meriva**
Mk I (A) (X03) gépkocsin
– Útmutató

HASONLÓ OKTATÓVIDEÓK



Ez a videó egy hasonló autóalkatrész cseréjét mutatja egy másik járművön

Fontos!

Az a csere útmutató a következő gépkocsikhoz használható:

VAUXHALL Meriva Mk I (A) (X03) 1.7 DTI, VAUXHALL Meriva Mk I (A) (X03) 1.6 i, VAUXHALL Meriva Mk I (A) (X03) 1.6 i 16V, VAUXHALL Meriva Mk I (A) (X03) 1.8 i 16V, VAUXHALL Meriva Mk I (A) (X03) 1.7 CDTI, VAUXHALL Meriva Mk I (A) (X03) 1.3 CDTI, VAUXHALL Meriva Mk I (A) (X03) 1.6 Turbo, VAUXHALL Meriva Mk I (A) (X03) 1.4 16V Twinport, VAUXHALL Meriva Mk I (A) (X03) 1.6 i 16V Twinport

A lépések az autó kialakításának függvényében kismértékben eltérhetnek.

Ez az oktatóanyag egy hasonló alkatrészcsere folyamat során készült az következő gépkocsin: OPEL Meriva A (X03) 1.6 16V (E75)

CSERE: AJTÓEMELŐ TELESZKÓP – VAUXHALL MERIVA MK I (A) (X03). SZÜKSÉGES SZERSZÁMOK:



- WD-40 spray
- Lapos Csavarhúzó
- Hidraulikus váltó emelő

[Szerszámok vásárlása](#)

Csere: ajtóemelő teleszkóp – VAUXHALL Meriva Mk I (A) (X03). Az AUTODOC szakértői ajánlják:

- A jobb- és baloldali csomagterfedél gázteleszkópokat egyidőben kell kicserélni.
- A csere folyamata a csomagterajtó jobb- és a baloldali gázteleszkópok esetében megegyezik.
- Minden munkát leállított motor mellett kell végezni.

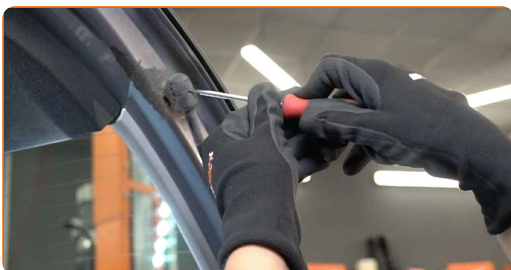
CSERE: AJTÓEMELŐ TELESZKÓP – VAUXHALL MERIVA MK I (A) (X03). ALKALMAZZA A KÖVETKEZŐ ELJÁRÁST:

1 Nyissa ki a csomagterétet.

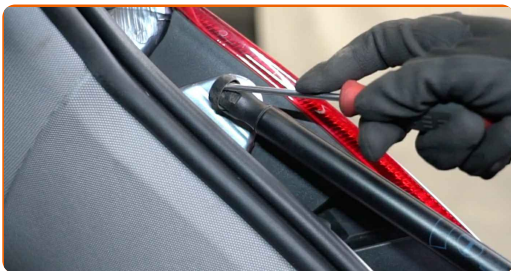
2 Támassza meg a csomagterfedelet. Használjon hidraulikus emelőt.



3 Oldja ki a gázteleszkópot a csomagterfedélhez csatlakoztató zégergyűrűt. Használjon lapos csavarhúzó.



4 Oldja ki a gázteleszkópot az autó karosszériájához csatlakoztató zégergyűrűt. Használjon lapos csavarhúzó.

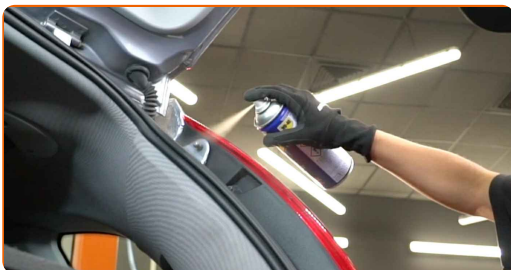


Csere: ajtóemelő teleszkóp – VAUXHALL Meriva Mk I (A) (X03). Tipp:

- A sérülések elkerülése érdekében a gázteleszkóp kiszerelese során tartsa a csomagterfedelet.

5 Távolítsa el a csomagterfedél gázteleszkópját.

6 Tisztítsa meg a csomagtartó támasz beszerelési helyeit. Használjon WD-40 spray-t.



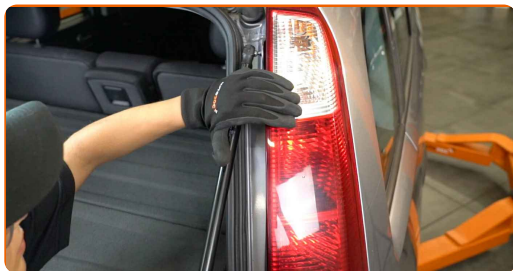
7 Szerelje be az új csomagterfedél gázteleszkópot.

Csere: ajtóemelő teleszkóp – VAUXHALL Meriva Mk I (A) (X03). Tippek az AUTODOC szakértőitől:

- A sérülések elkerülése érdekében a gázteleszkóp beszerelése során tartsa a csomagterfedelet.

8

Rögzítse a gázteleszkópot az autó karosszériájához csatlakoztató zégergyűrűt.



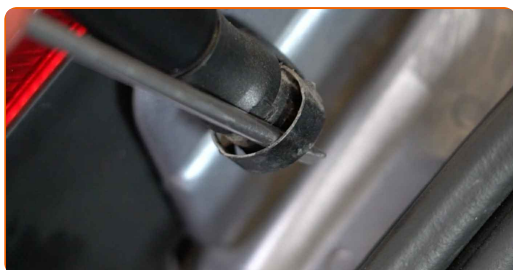
9

Rögzítse a gázteleszkópot a csomagterédfedélhez csatlakoztató zégergyűrűt.



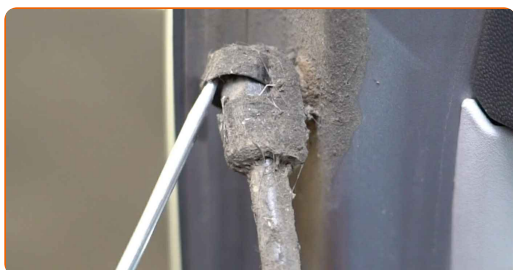
10

Oldja ki a gázteleszkópot az autó karosszériájához csatlakoztató zégergyűrűt. Használjon lapos csavarhúzó.



11

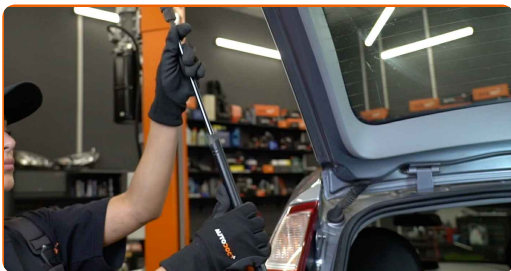
Oldja ki a gázteleszkópot a csomagterédfedélhez csatlakoztató zégergyűrűt. Használjon lapos csavarhúzó.



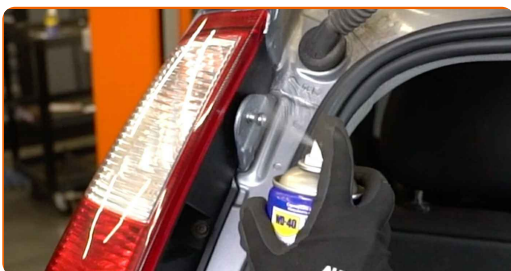
Csere: ajtóemelő teleszkóp – VAUXHALL Meriva Mk I (A) (X03). A szakemberek ajánlják:

- A sérülések elkerülése érdekében a gázteleszkóp kiszérése során tartsa a csomagterédfedelelet.

12 Távolítsa el a csomagterfedél gázteleszkópját.



13 Tisztítsa meg a csomagtartó támasz beszerelési helyeit. Használjon WD-40 spray-t.

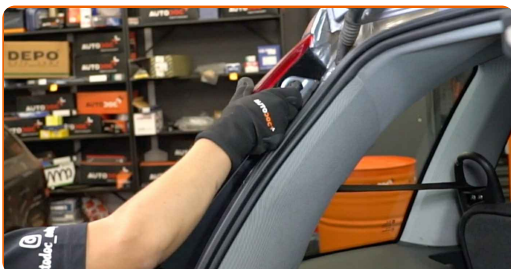


14 Szerelje be az új csomagterfedél gázteleszkópot.

Csere: ajtóemelő teleszkóp – VAUXHALL Meriva Mk I (A) (X03). Tippek az AUTODOC-tól:

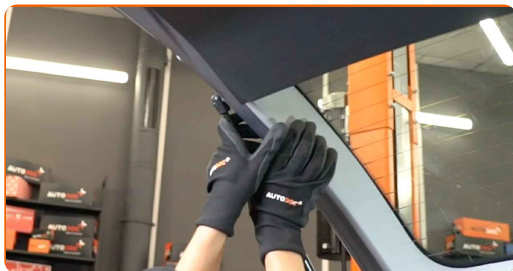
- A sérülések elkerülése érdekében a gázteleszkóp beszerelése során tartsa a csomagterfedelelet.

15 Rögzítse a gázteleszkópot az autó karosszériájához csatlakoztató zégergyűrűt.



16

Rögzítse a gázteleszkópot a csomagterfedélhez csatlakoztató zégergyűrűt.



17

Távolítsa el a hidraulikus emelőt.



Az AUTODOC javasolja:

- Cserre: ajtóemelő teleszkóp – VAUXHALL Meriva Mk I (A) (X03). Lassan engedje le a hidraulikus emelőt, rázkódások nélkül, hogy ne rongálja meg a szerelvényeket és szerkezeteket.
- A beszerelést követően ellenőrizze a csomagterfedél gázteleszkóp működését.

18

Zárja le a csomagtertetőt.

SZÉP MUNKA! 

TOVÁBBI ÚTMUTATÓK MEGTEKINTÉSE

AUTODOC – KIVÁLÓ MINŐSÉGŰ ÉS MEGFIZETHETŐ AUTÓALKATRÉSZEK ONLINE

AUTODOC MOBIL APP: NAGYSZERŰ AKCIÓK, MÍG KÉNYELMES VÁSÁROL



AUTODOC

GET IT ON
Google Play

Download on the
App Store

Download

ALKATRÉSZEK NAGYSZERŰ VÁLASZTÉKA GÉPKOCSIJÁHOZ

AJTÓEMELŐ TELESZKÓP: SZÉLES VÁLASZTÉK

JOGNYILATKOZAT:

A dokumentum csak általános ajánlásokat tartalmaz, melyek hasznosak lehetnek javítási és csereműveletek elvégzésekor. Az AUTODOC nem tehető felelőssé semmilyen, a javítási vagy csereműveletek során, az adott tájékoztatás nem megfelelő alkalmazásából, vagy félreértelmezéséből eredő veszteségért, sérülésért, vagy anyagi károkért.

Az AUTODOC nem tehető felelőssé az útmutatóban található lehetséges hibákért vagy pontatlanságokért. Az adott információk csak tájékoztató jellegűek, és nem helyettesíthetik a szakemberek tanácsait.

Az AUTODOC nem tehető felelőssé a berendezések, eszközök, vagy autóalkatrészek nem megfelelő, vagy veszélyes használatáért. Az AUTODOC határozottan javasolja, hogy elővigyázatosan, a biztonsági előírások betartásával végezzen javítási vagy csereműveleteket. Ne feledje: a gyenge minőségű autóalkatrészek használata nem garantálja a megfelelő szintű közúti biztonságot.

© Copyright 2023 – A weboldal teljes tartalmát, különösen a szövegeket, fényképeket és grafikákat, a szerzői jogra vonatkozó törvények védik. Minden jog, beleértve a másolást, a harmadik felekkel való megosztást, a szerkesztést és a fordítást, az AUTODOC SE tulajdona.