



Hátsó lengéscsillapító-
csere **VAUXHALL Corsa**
Mk II (C) Hatchback
(X01) gépkocsin –
Útmutató

HASONLÓ OKTATÓVIDEÓK



Ez a videó egy hasonló autóalkatrész cseréjét mutatja egy másik járművön

Fontos!

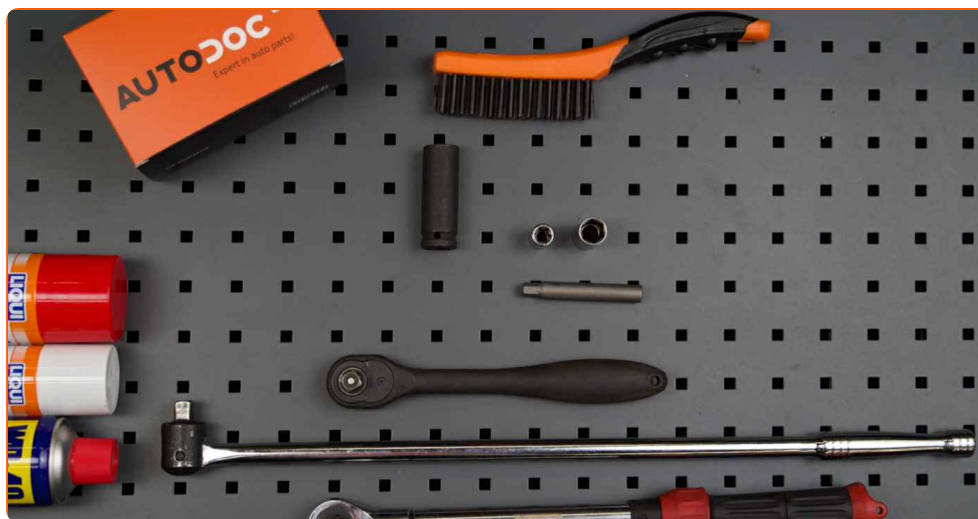
Az a csere útmutató a következő gépkocsikhoz használható:

VAUXHALL Corsa Mk II (C) Hatchback (X01) 1.4 Twinport, VAUXHALL Corsa Mk II (C) Hatchback (X01) 1.0 12V, VAUXHALL Corsa Mk II (C) Hatchback (X01) 1.2 16V, VAUXHALL Corsa Mk II (C) Hatchback (X01) 1.8 16V, VAUXHALL Corsa Mk II (C) Hatchback (X01) 1.7 DI 16V, VAUXHALL Corsa Mk II (C) Hatchback (X01) 1.7 DTI 16V, VAUXHALL Corsa Mk II (C) Hatchback (X01) 1.4 16V, VAUXHALL Corsa Mk II (C) Hatchback (X01) 1.7 CDTI 16V, VAUXHALL Corsa Mk II (C) Hatchback (X01) 1.3 CDTI 16V

A lépések az autó kialakításának függvényében kismértékben eltérhetnek.

Ez az oktatóanyag egy hasonló alkatrészcsere folyamat során készült az következő gépkocsin: OPEL Corsa C Hatchback (X01) 1.3 CDTI (F08, F68)

CSERE: LENGÉSCSILLAPÍTÓ – VAUXHALL CORSA MK II (C) HATCHBACK (X01). A SZERSZÁMOK, AMELYEKRE SZÜKSÉGE LEHET:



- Drótkefe
- WD-40 spray
- Réz zsír
- E14 számú csavarbehajtó bit
- 16 számú csavarbehajtó bit
- Kerék dugókulcs készlet №17
- Racsnis kulcs
- Nyomatékkulcs
- Kézi dugókulcsfej DD №6
- Hidraulikus váltó emelő
- Kerékék

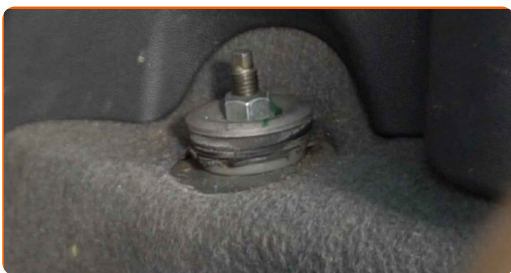
Szerszámok vásárlása

Csere: lengéscsillapító – VAUXHALL Corsa Mk II (C) Hatchback (X01). Tippek az AUTODOC szakértőtől:

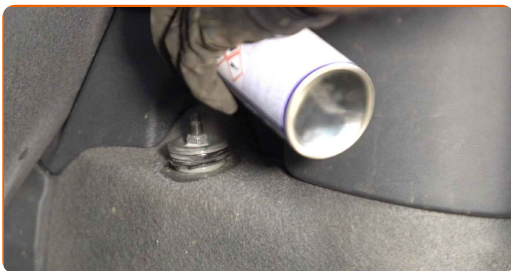
- A hátsó felfüggesztésen található mindkét lengéscsillapítót egyidőben kell kicserélni.
- A csere folyamata a hátsó felfüggesztés bal- és jobboldali lengéscsillapítója esetében megegyezik.
- Felhívjuk figyelmét: az autón végzett minden munkát - VAUXHALL Corsa Mk II (C) Hatchback (X01) – leállított motor mellett kell elvégezni.

A CSERÉT A KÖVETKEZŐ SORRENDEN VÉGEZZE:

- 1 Nyissa ki a csomagterét.
- 2 Mozgassa a lehajtható polcot és vegye le a rögzítőkről. Így hozzáfér az oldalsó műanyag borítópanelekhez.
- 3 Távolítsa el a lengéscsillapító tartó védőfedelelet.



- 4 Tisztítsa meg a lengéscsillapító felső támasz rögzítőit. Használjon WD-40 spray-t.



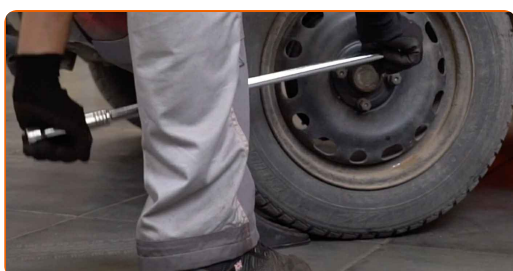
- 5** Lazítsa meg a lengéscsillapító rugóstag felső rögzítőjét. Használja a következő méretű csavarbehajtó fejet: 16. Használjon kézi dugókulcsfejet: DDN[®]6. Használjon racsnis kulcsot.



- 6** Rögzítse kerék éekkel a kerekeket.



- 7** Lazítsa meg a kerékrögzítő csavarokat. Használja a következő kerék dugókulcsot: 17.



- 8** Emelje el az autó hátulját, és rögzítse alátámasztással.

- 9** Csavarja ki a kerékcsavarokat.

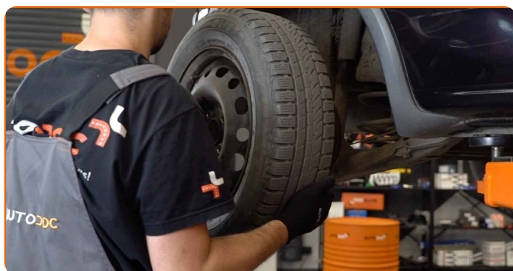


Csere: lengéscsillapító – VAUXHALL Corsa Mk II (C) Hatchback (X01). Az AUTODOC ajánlja:

- A sérülések elkerülése érdekében a csavarok kicsavarásánál támassza ki a kereket.

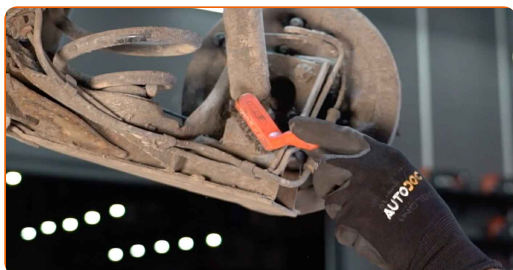
10

Vegye le a kereket.



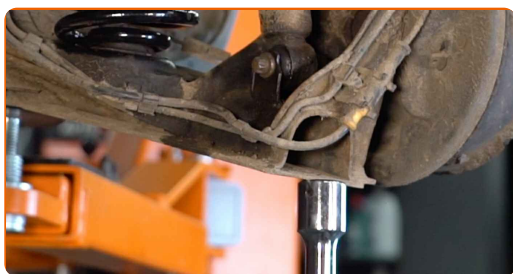
11

Támassza meg a hátsó felfüggesztés kereszttagot. Használjon hidraulikus emelőt.



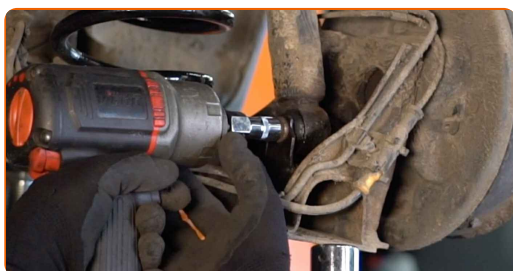
12

Tisztítsa meg a lengéscsillapító rögzítőket. Használjon drótkefét. Használjon WD-40 spray-t.



13

Csavarja ki a lengéscsillapító alsó rögzítőt. Használja a következő méretű csavarbehajtó fejet: E14.



14

Távolítsa el a rögzítőcsavart.



15

Távolítsa el rögzítőt a hátsó tengely alól.



Az AUTODOC javasolja:

- VAUXHALL Corsa Mk II (C) Hatchback (X01) – Ne engedje le hirtelen a hidraulikus emelőt, hogy ne elkerülje az autó alkatrészeinek és mechanizmusainak károsodását.

16

Csavarja ki a lengéscsillapító felső rögzítőt.

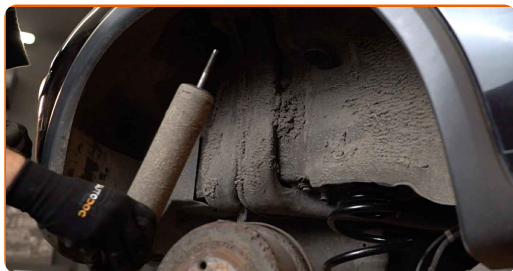


Csere: lengéscsillapító – VAUXHALL Corsa Mk II (C) Hatchback (X01). Tipp:

- A sérülések elkerülése érdekében a rögzítőcsavarok kicsavarásánál tartsa a lengéscsillapítót.

17

Távolítsa el a lengéscsillapítót.

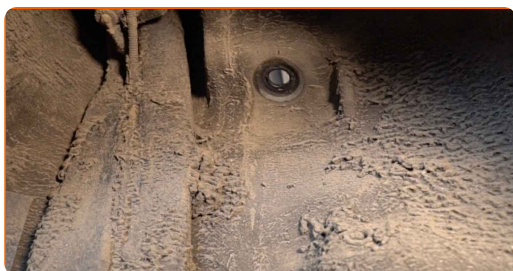


Csere: lengéscsillapító – VAUXHALL Corsa Mk II (C) Hatchback (X01). Tippek az AUTODOC szakértőitől:

- Mielőtt beteszi az új lengéscsillapítót, nyomja össze 3-5 alkalommal kézzel.

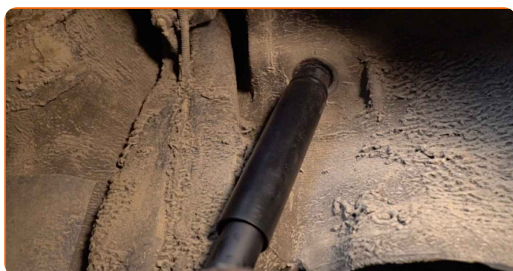
18

Tisztítsa meg a lengéscsillapító beszerelési helyét. Használjon drótkefét. Használjon WD-40 spray-t.



19

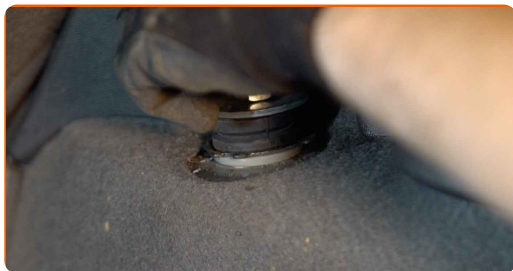
Helyezze az új lengéscsillapítót a kerékdobba, és rögzítse.



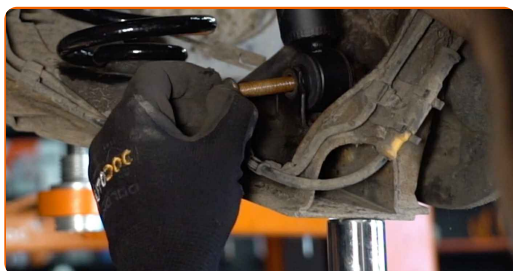
Az AUTODOC javasolja:

- Fontos! Tartsa a lengéscsillapítót, amikor a rögzítőcsavarokat csavarja be. VAUXHALL Corsa Mk II (C) Hatchback (X01)

20 Csavarja be a lengéscsillapító rugóstag felső rögzítőjét.



21 Szerelje be a rögzítőcsavart.



22 Támassza meg a hátsó felfüggesztés kereszttagot. Használjon hidraulikus emelőt.



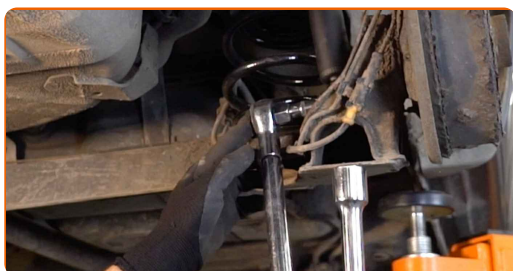
23 Csavarja be a lengéscsillapító rugóstag alsó rögzítőjét. Használja a következő méretű csavarbehajtó fejet: E14.



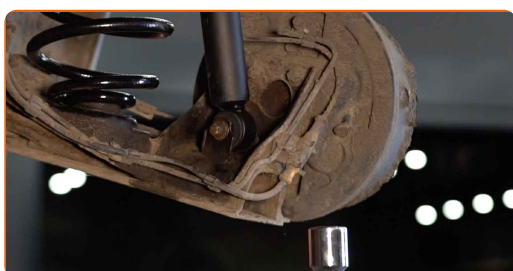
24 Emelje a hidraulikus emelőt 10-15 cm-el feljebb.



- 25** Húzza meg a lengéscsillapító alsó rögzítőt. Használja a következő méretű csavarbehajtó fejet: E14. Használjon nyomatékkulcsot. Húzza meg 110 Nm nyomatékkal.



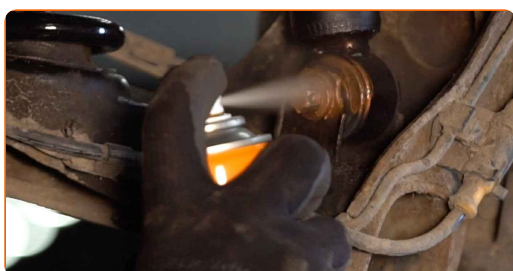
- 26** Távolítsa el rögzítőt a hátsó tengely alól.



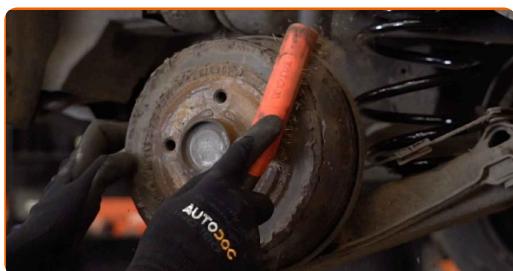
Csere: lengéscsillapító – VAUXHALL Corsa Mk II (C) Hatchback (X01). Tippek az AUTODOC szakértőitől:

- Lassan engedje le a hidraulikus emelőt, rázkódások nélkül, hogy ne rongálja meg a szerelvényeket és szerkezeteket.

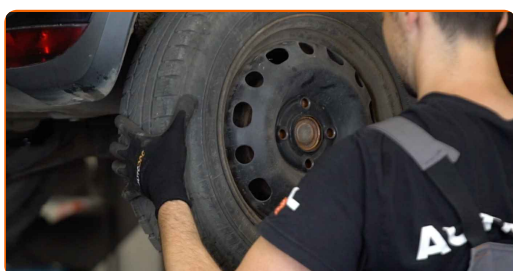
- 27** Tegyen kenőanyagot a lengéscsillapító rögzítőire. Rézszírt használjon.



- 28** Tisztítsa meg a kerékabroncs beszerelési helyét. Használjon drótkefét. Kezelje az érintkező felületet. Rézszírt használjon.



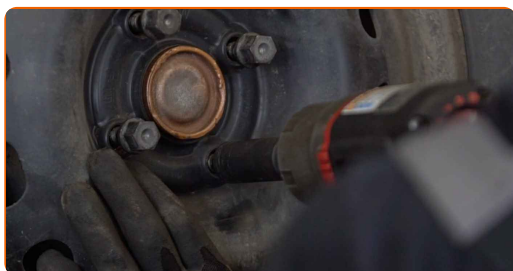
- 29** Szerelje fel a kereket.



Az AUTODOC javasolja:

- **Figyelem!** A sérülések elkerülése érdekében a csavarok becsavarásánál tartsa a kereket az autón. VAUXHALL Corsa Mk II (C) Hatchback (X01)

- 30** Csavarja be a kerékcsavarokat. Használja a következő kerék dugókulcsot: 17.



- 31** Engedje le az autót, és átlósan húzza meg a kerékanyákat. Használjon nyomatékkulcsot. Húzza meg 110 Nm nyomatékkal.



- 32** Húzza meg a felső lengéscsillapító rögzítését. Használja a következő méretű csavarbehajtó fejet: 16. Használjon kézi dugókulcsfejet: DDN[®]6. Használjon nyomatékkulcsot. Húzza meg 65 Nm nyomatékkal.



- 33** Tegyen kenőanyagot a lengéscsillapító rögzítőire. Rézszírt használjon.



- 34** Szerelje fel a lengéscsillapító tartó védőfedelelet.

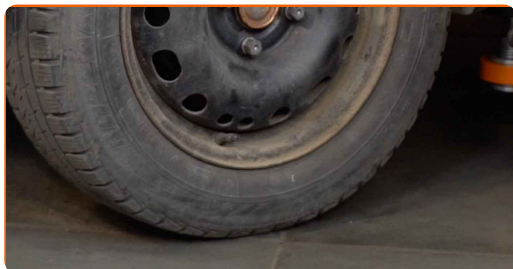


- 35** Szerelje fel a lehajtható polcot a helyére.

- 36** Zárja le a csomagtertetőt.

37

Távolítsa el az emelőt és a kerék ékeket.



SZÉP MUNKA! 

TOVÁBBI ÚTMUTATÓK MEGTEKINTÉSE

AUTODOC – KIVÁLÓ MINŐSÉGŰ ÉS MEGFIZETHETŐ AUTÓALKATRÉSZEK ONLINE

AUTODOC MOBIL APP: NAGYSZERŰ AKCIÓK, MÍG KÉNYELMES VÁSÁROL



+ AUTODOC

GET IT ON
Google Play

Download on the
App Store

Download

ALKATRÉSZEK NAGYSZERŰ VÁLASZTÉKA GÉPKOCSIJÁHOZ

LENGÉCSILLAPÍTÓ: SZÉLES VÁLASZTÉK

JOGNYILATKOZAT:

A dokumentum csak általános ajánlásokat tartalmaz, melyek hasznosak lehetnek javítási és csereműveletek elvégzésekor. Az AUTODOC nem tehető felelőssé semmilyen, a javítási vagy csereműveletek során, az adott tájékoztatás nem megfelelő alkalmazásából, vagy félreértelmezéséből eredő veszteségért, sérülésért, vagy anyagi károkért.

Az AUTODOC nem tehető felelőssé az útmutatóban található lehetséges hibákért vagy pontatlanságokért. Az adott információk csak tájékoztató jellegűek, és nem helyettesíthetik a szakemberek tanácsait.

Az AUTODOC nem tehető felelőssé a berendezések, eszközök, vagy autóalkatrészek nem megfelelő, vagy veszélyes használatáért. Az AUTODOC határozottan javasolja, hogy elővigyázatosan, a biztonsági előírások betartásával végezzen javítási vagy csereműveleteket. Ne feledje: a gyenge minőségű autóalkatrészek használata nem garantálja a megfelelő szintű közúti biztonságot.

© Copyright 2023 – A weboldal teljes tartalmát, különösen a szövegeket, fényképeket és grafikákat, a szerzői jogra vonatkozó törvények védik. Minden jog, beleértve a másolást, a harmadik felekkel való megosztást, a szerkesztést és a fordítást, az AUTODOC SE tulajdona.