



Elülső fékbetétek-csere
**VAUXHALL COMBO Mk
II (C) dobozos/kombi
(F25) gépkocsin –
Útmutató**

HASONLÓ OKTATÓVIDEÓK



Ez a videó egy hasonló autóalkatrész cseréjét mutatja egy másik járművön

Fontos!

Az a csere útmutató a következő gépkocsikhoz használható:

VAUXHALL COMBO Mk II (C) dobozos/kombi (F25) 1.3 CDTI 16V, VAUXHALL COMBO Mk II (C) dobozos/kombi (F25) 1.6, VAUXHALL COMBO Mk II (C) dobozos/kombi (F25) 1.7 DTI 16V, VAUXHALL COMBO Mk II (C) dobozos/kombi (F25) 1.4 i 16V, VAUXHALL COMBO Mk II (C) dobozos/kombi (F25) 1.7 CDTI 16V

A lépések az autó kialakításának függvényében kismértékben eltérhetnek.

Ez az oktatóanyag egy hasonló alkatrészcsere folyamat során készült az következő gépkocsin: OPEL Astra H Caravan (A04) 1.3 CDTI (L35)

**CSERE: FÉKBETÉTEK – VAUXHALL COMBO MK II (C)
DOBOZOS/KOMBI (F25). A SZÜKSÉGES
SZERSZÁMOKAT TARTALMAZÓ LISTA:**



- Drótkefe
- Nylon tisztító kefe
- WD-40 spray
- Féktisztító
- Réz zsír
- Fékpaszta
- imbuszkulcs bit H7-as
- Kerék duqókulcs készlet №17
- Racsnis kulcs
- Nyomatékkulcs
- Féknyereg visszanyomó
- Lapos Csavarhúzó
- Feszítővas
- Fogók
- Kerékék

Szerszámok vásárlása

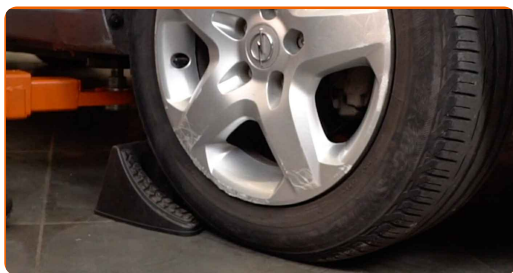
Csere: fékbetétek – VAUXHALL COMBO Mk II (C) dobozos/kombi (F25). Az AUTODOC szakértői ajánlják:

- A féktárcsákat mindkét tengelyen komplett szettben cserélje VAUXHALL COMBO Mk II (C) dobozos/kombi (F25) gépkocsin, függetlenül attól, hogy az alkatrészek milyen állapotban vannak. Ez fogja biztosítani az egyenletes fékezést.
- A csere folyamata az ugyanazon a tengelyen lévő mindkét féktárcsa esetében megegyezik.
- Amikor a féktárcsákat cseréli, mindig cserélje ki a fékbetéteket is.
- Felhívjuk figyelmét: az autón végzett minden munkát - VAUXHALL COMBO Mk II (C) dobozos/kombi (F25) – leállított motor mellett kell elvégezni.

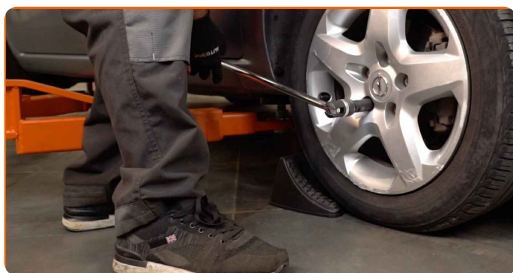
A CSERÉT A KÖVETKEZŐ SORRENDEN VÉGEZZE:

1 Nyissa fel a motorháztetőt. Csavarja le a fékfolyadék tartály kupakját.

2 Rögzítse kerék ékekkel a kerekeket.



3 Lazítsa meg a kerékrögzítő csavarokat. Használja a következő kerék dugókulcsot: 17.



4 Emelje el az autó elejét, és rögzítse alátámasztással.

5 Csavarja ki a kerécsavarokat.



Csere: fékbetétek – VAUXHALL COMBO Mk II (C) dobozos/kombi (F25). Tipp:

- A sérülések elkerülése érdekében a csavarok kicsavarásánál támassza ki a kereket.

6 Vegye le a kereket.



7 Csatlakoztassa le a féknyereg leszorító rugót. Használjon lapos csavarhúzó.



8

Távolítsa el a féknyereg vezetőcsapok porvédőit. Használjon lapos csavarhúzó.



9

Tisztítsa meg a féknyereg rögzítőket. Használjon drótkefét. Használjon WD-40 spray-t.

10

Csavarja ki a féknyereg rögzítőt. Használjon H7-as imbuszkulcsot. Használjon racsnis kulcsot.



11

Válassza szét a fékbetéteket. Használjon feszítővasat.



12

Távolítsa el a féknyerget.



Csere: fékbetétek – VAUXHALL COMBO Mk II (C) dobozos/kombi (F25). Az AUTODOC szakértői ajánlják:

- Rögzítse a féknyerget egy dróttal a karosszériához vagy a felfüggesztéshez, hogy elkerülje a nyomásvesztést a fékrendszerben.
- Bizonyosodjon meg róla, hogy a féknyereg nem lóg a féktömlőn.
- Ne nyomja le a fékpedált miután kivette a féknyerget. Ennek eredményeként a dugattyú kieshet a fékhengerből, és a fékfolyadék szivárgás, valamint a rendszer nyomásvesztése fordulhat elő.
- Ellenőrizze a féknyereg konzolt, a féknyereg vezetőcsapokat és a porvédőket. Tisztítsa meg ezeket. Cserélje ki, ha szükséges.

13

Távolítsa el a fékbetéteket.



14

Tisztítsa meg a féknyereg konzolt a szennyeződésektől és a portól. Használjon drótkéfért. Használjon féktisztítót.



Az AUTODOC javasolja:

- Csere: fékbetétek – VAUXHALL COMBO Mk II (C) dobozos/kombi (F25). A spray alkalmazását követően várjon néhány percet.

15

Tegyen kenőanyagot a féknyereg dugattyúra. Használjon nejlon tisztítókefét. Használjon féktisztítót.

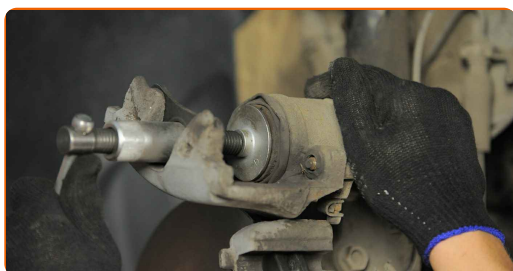


Csere: fékbetétek – VAUXHALL COMBO Mk II (C) dobozos/kombi (F25). Tipp:

- A spray alkalmazását követően várjon néhány percet.

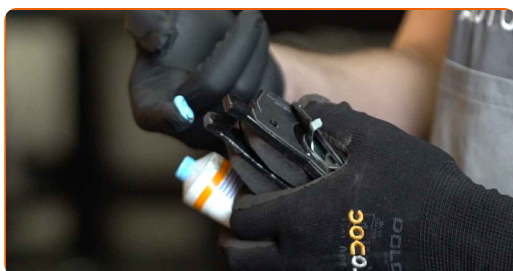
16

Nyomja be a féknyereg dugattyút. Használja a féknyereg visszanyomó szerszámot.



17

Tegyen kenőanyagot a fékbetétek felületének féknyereg tartókonzollal érintkező részére. Használjon fékpasztát.



Az AUTODOC javasolja:

- Győződjön meg róla, hogy a tárcsa felülete tiszta mielőtt felszereli a fékbetéteket.

18

Szerelje be az új fékbetéteket.

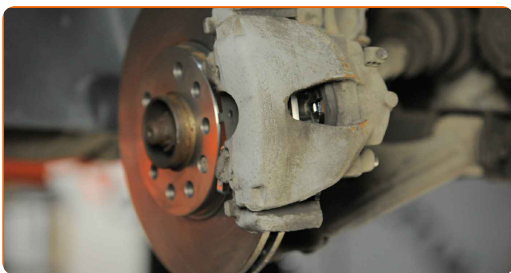


Csere: fékbetétek – VAUXHALL COMBO Mk II (C) dobozos/kombi (F25).
Tippek az AUTODOC-tól:

- Ügyeljen rá, hogy a fékbetétek betét oldala legyen a tárcsa felé szerelve.

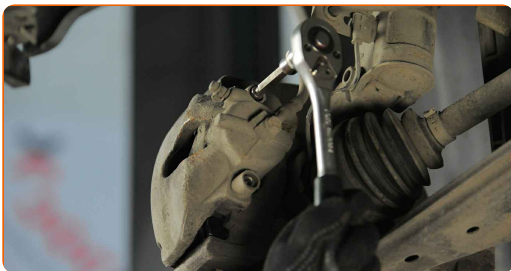
19.1

Szerelje fel a féknyerget és rögzítse.



19.2

Használjon H7-as imbuszkulcsot. Használjon nyomatékkulcsot. Húzza meg 30 Nm nyomatékkal.



20 Szerelje fel a féknyereg vezetőcsapok porvédőit.



21 Szerelje be a féknyereg visszahúzó rugót. Használjon lapos csavarhúzó. Használjon fogót.



22 Kenje meg a felületet, ahol a féktárcsa a keréktárcsával érintkezik. Rézszírt használjon.



23 Tisztítsa meg a féktárcsa felületét. Használjon féktisztítót.



Az AUTODOC javasolja:

- Csere: fékbetétek – VAUXHALL COMBO Mk II (C) dobozos/kombi (F25). A spray alkalmazását követően várjon néhány percet.

24

Szerelje fel a kereket.



Csere: fékbetétek – VAUXHALL COMBO Mk II (C) dobozos/kombi (F25). Tipp:

- A sérülések elkerülése érdekében a csavarok meghúzásánál tartsa fent a kereket.

25

Csavarja be a kerékcsavarokat. Használja a következő kerék dugókulcsot: 17.



26

Engedje le az autót, és átlósan húzza meg a kerékanyákat. Használja a következő kerék dugókulcsot: 17. Használjon nyomatékkulcsot. Húzza meg 110 Nm nyomatékkal.



27

Távolítsa el az emelőt és a kerék ékeket.



Csere: fékbetétek – VAUXHALL COMBO Mk II (C) dobozos/kombi (F25).
Tippek az AUTODOC szakértőitől:

- Ellenőrizze a fékfolyadékszintet a tágulási tartályban és töltsse fel ha szükséges.

28

Húzza meg a fékfolyadék tartály kupakját. Zárja le a motorháztetőt.

Az AUTODOC javasolja:

- VAUXHALL COMBO Mk II (C) dobozos/kombi (F25) - Nyomja le többször a fékpedált leállított motor mellett, amíg nem érez ellenállást.

SZÉP MUNKA! 

TOVÁBBI ÚTMUTATÓK MEGTEKINTÉSE

AUTODOC – KIVÁLÓ MINŐSÉGŰ ÉS MEGFIZETHETŐ AUTÓALKATRÉSZEK ONLINE

AUTODOC MOBIL APP: NAGYSZERŰ AKCIÓK, MÍG KÉNYELMES VÁSÁROL



+ AUTODOC

GET IT ON
Google Play

Download on the
App Store

Download

ALKATRÉSZEK NAGYSZERŰ VÁLASZTÉKA GÉPKOCSIJÁHOZ

FÉKBETÉTEK: SZÉLES VÁLASZTÉK

JOGNYILATKOZAT:

A dokumentum csak általános ajánlásokat tartalmaz, melyek hasznosak lehetnek javítási és csereműveletek elvégzésekor. Az AUTODOC nem tehető felelőssé semmilyen, a javítási vagy csereműveletek során, az adott tájékoztatás nem megfelelő alkalmazásából, vagy félreértelmezéséből eredő veszteségért, sérülésért, vagy anyagi károkért.

Az AUTODOC nem tehető felelőssé az útmutatóban található lehetséges hibákért vagy pontatlanságokért. Az adott információk csak tájékoztató jellegűek, és nem helyettesíthetik a szakemberek tanácsait.

Az AUTODOC nem tehető felelőssé a berendezések, eszközök, vagy autóalkatrészek nem megfelelő, vagy veszélyes használatáért. Az AUTODOC határozottan javasolja, hogy elővigyázatosan, a biztonsági előírások betartásával végezzen javítási vagy csereműveleteket. Ne feledje: a gyenge minőségű autóalkatrészek használata nem garantálja a megfelelő szintű közúti biztonságot.

© Copyright 2023 – A weboldal teljes tartalmát, különösen a szövegeket, fényképeket és grafikákat, a szerzői jogra vonatkozó törvények védik. Minden jog, beleértve a másolást, a harmadik felekkel való megosztást, a szerkesztést és a fordítást, az AUTODOC SE tulajdona.