



Pollenszűrő-cserere
VAUXHALL Astra Mk V
(H) Kombi (A04)
gépkocsin – Útmutató

HASONLÓ OKTATÓVIDEÓK



Ez a videó egy hasonló autóalkatrész cseréjét mutatja egy másik járművön

Fontos!

Az a csere útmutató a következő gépkocsikhoz használható:

VAUXHALL Astra Mk V (H) Kombi (A04) 1.4, VAUXHALL Astra Mk V (H) Kombi (A04) 1.6, VAUXHALL Astra Mk V (H) Kombi (A04) 1.8, VAUXHALL Astra Mk V (H) Kombi (A04) 2.0 Turbo, VAUXHALL Astra Mk V (H) Kombi (A04) 1.3 CDTi, VAUXHALL Astra Mk V (H) Kombi (A04) 1.7 CDTi, VAUXHALL Astra Mk V (H) Kombi (A04) 1.9 CDTi, VAUXHALL Astra Mk V (H) Kombi (A04) 1.9 CDTi 16V (L35)

A lépések az autó kialakításának függvényében kismértékben eltérhetnek.

Ez az oktatóanyag egy hasonló alkatrészcsere folyamat során készült az következő gépkocsin: OPEL Zafira A (T98) 2.0 DI 16V (F75)

SZÜKSÉGES SZERSZÁMOK:



- 10 számú csavarbehajtó bit
- Torx vég T20
- Patent kisedő szerszám

[Szerszámok vásárlása](#)

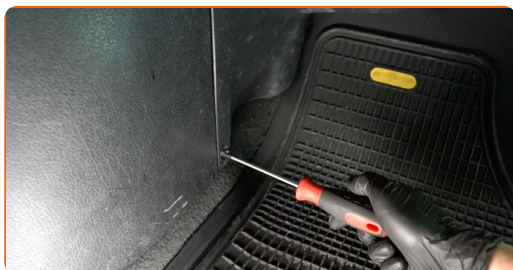
Csere: pollenzűrő – VAUXHALL Astra Mk V (H) Kombi (A04). Tippek az AUTODOC-tól:

- A kabinszűrőt legalább hat havonta egyszer cserélje, kora tavasszal és ősszel.
- Tartsa be a gyártó által az alkatrészsel kapcsolatban megadott ajánlásokat és előírásokat.
- Amennyiben az utastérbe beáramló levegő nagymértékben csökken, cserélje ki a szűrőt a tervezett csere időpontja előtt cserélje ki.
- Minden munkát leállított motor mellett kell végezni.

CSERE: POLLENSZŰRŐ – VAUXHALL ASTRA MK V (H) KOMBÍ (A04). VÉGEZZE EL AZ ALÁBBI LÉPÉSEKET:

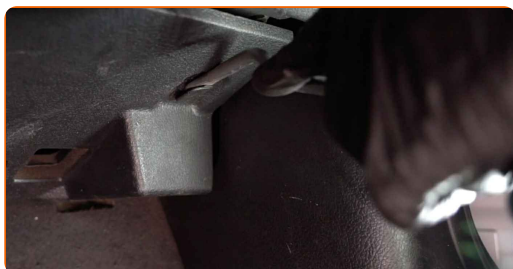
1

Csavarja ki az alsó borítópanel rögzítőit. Használja a következő torx kulcsot: T20.



2

Távolítsa el az alsó borítópanel patentjeit. Használjon patent kisedő szerszámot.



3

Távolítsa el a kesztyűtartó alsó burkolatát.

4

Csavarja ki a kesztyűtartó rögzítő csavarokat. Használja a következő torx kulcsot: T20.



5

Távolítsa el a kesztyűtartót.



Csere: pollenszűrő – VAUXHALL Astra Mk V (H) Kombi (A04). Tipp:

- Ügyeljen arra, hogy ne rongálja meg a kesztyűtartó rögzítőit.

6

Húzza ki a kesztyűtartó világítás csatlakozóját.



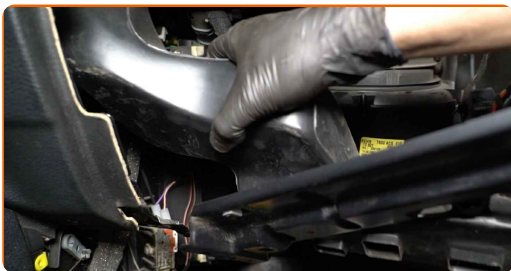
7

Csavarja ki a levegőelosztó ház burkolatának rögzítőit. Használja a következő méretű csavarbehajtó fejet: 10.



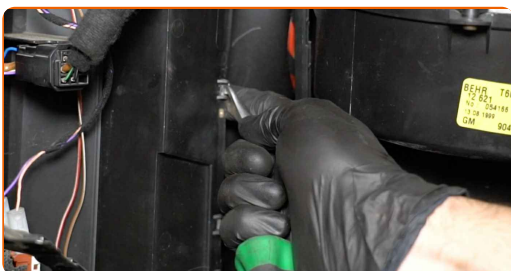
8

Vegye ki a levegőelosztó házat.



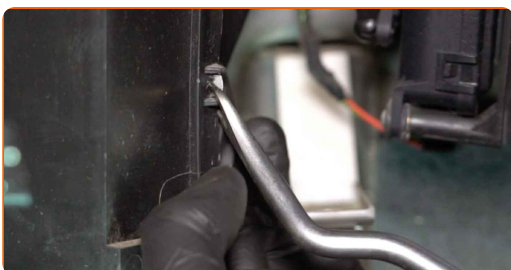
9

Oldja ki a kabinszűrő fedelét rögzítő kapcsokat. Használjon patent kisedő szerszámot.



10

Oldja ki a kabinszűrő-fedél kapcsokat.

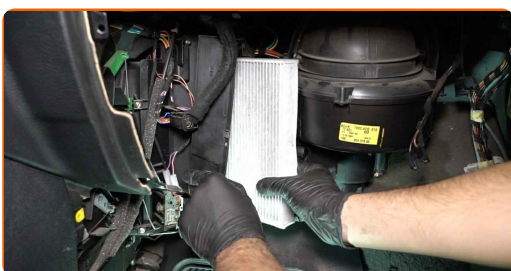


11

Távolítsa el a kabinszűrő ház fedelét.

12

Vegye ki a szűrőbetétet a szűrőházból.

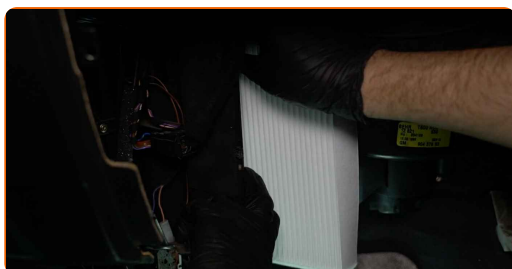


Csere: pollenszűrő – VAUXHALL Astra Mk V (H) Kombi (A04). Az AUTODOC szakértői ajánlják:

- Ne próbálja meg a szűrőt kitisztítani és újra felhasználni - ezzel a minőségét és az utastérben lévő levegő tisztaságát veszélyezteti.

13

Helyezzen be új szűrőbetétet a szűrőházba. Győződjön meg arról, hogy a szűrő széle szorosan illeszkedik a házhoz.

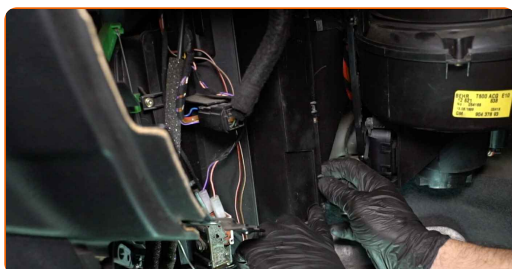


Az AUTODOC javasolja:

- Cseré: pollenszűrő – VAUXHALL Astra Mk V (H) Kombi (A04). Győződjön meg arról, hogy a szűrőelem elhelyezése megfelelő. Kerülje a helytelen beállítást.
- Kövesse a szűrőn látható légáramlási irányt.
- Csak minőségi szűrőket használjon.

14

Szerelje be a kabinszűrő ház fedelét. Győződjön meg arról, hogy hallja a kattantást, ami azt jelzi, hogy a helyére került.



Az AUTODOC javasolja:

- Cserre: pollenzűrő – VAUXHALL Astra Mk V (H) Kombi (A04). Ne fejtse ki túlságosan nagy erőt a beszerelés során. Ez megrongálhatja a rögzítőelemeket.

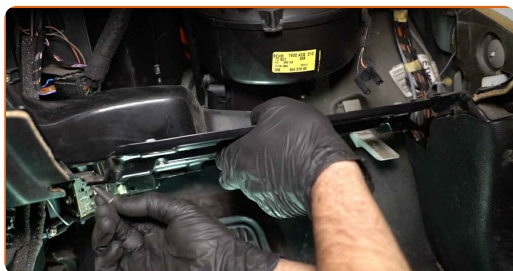
15

Csatlakoztassa a kabinszűrő-fedél kapcsokat.



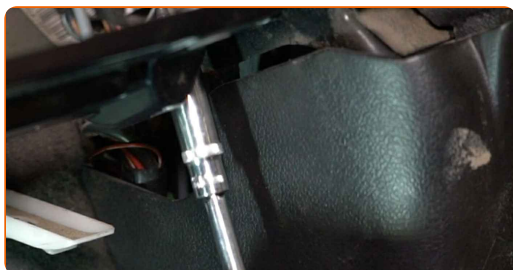
16

Szerelje vissza a levegőelosztó házat.



17

Csavarja be a levegőelosztó ház burkolatának rögzítőit. Használja a következő méretű csavarbehajtó fejet: 10.



18

Dugja be a kesztyűtartó világítás csatlakozóját.



19 Szerelje be a kesztyűtartót.



20 Csavarja be a kesztyűtartó rögzítő csavarokat. Használja a következő torx kulcsot: T20.



21 Szerelje fel a kesztyűtartó alsó borítását.



22 Csavarja be az alsó borítópanel rögzítőit. Használja a következő torx kulcsot: T20.



23 Szerelje be az alsó borítópanel a patentjeit.



24 Kapcsolja be a gyújtást.

25 Kapcsolja be a légkondicionáló rendszert. Erre azért van szükség, hogy az alkatrész biztosan megfelelően működjön.

26 Kapcsolja le a gyújtást.

SZÉP MUNKA! 

TOVÁBBI ÚTMUTATÓK MEGTEKINTÉSE

AUTODOC – KIVÁLÓ MINŐSÉGŰ ÉS MEGFIZETHETŐ AUTÓALKATRÉSZEK ONLINE

AUTODOC MOBIL APP: NAGYSZERŰ AKCIÓK, MÍG KÉNYELMES VÁSÁROL



+ AUTODOC

GET IT ON
Google Play

Download on the
App Store

Download

ALKATRÉSZEK NAGYSZERŰ VÁLASZTÉKA GÉPKOCSIJÁHOZ

POLLENSZŪRŐ: SZÉLES VÁLASZTÉK

JOGNYILATKOZAT:

A dokumentum csak általános ajánlásokat tartalmaz, melyek hasznosak lehetnek javítási és csereműveletek elvégzésekor. Az AUTODOC nem tehető felelőssé semmilyen, a javítási vagy csereműveletek során, az adott tájékoztatás nem megfelelő alkalmazásából, vagy félreértelmezéséből eredő veszteségért, sérülésért, vagy anyagi károkért.

Az AUTODOC nem tehető felelőssé az útmutatóban található lehetséges hibákért vagy pontatlanságokért. Az adott információk csak tájékoztató jellegűek, és nem helyettesíthetik a szakemberek tanácsait.

Az AUTODOC nem tehető felelőssé a berendezések, eszközök, vagy autóalkatrészek nem megfelelő, vagy veszélyes használatáért. Az AUTODOC határozottan javasolja, hogy elővigyázatosan, a biztonsági előírások betartásával végezzen javítási vagy csereműveleteket. Ne feledje: a gyenge minőségű autóalkatrészek használata nem garantálja a megfelelő szintű közúti biztonságot.

© Copyright 2023 – A weboldal teljes tartalmát, különösen a szövegeket, fényképeket és grafikákat, a szerzői jogra vonatkozó törvények védik. Minden jog, beleértve a másolást, a harmadik felekkel való megosztást, a szerkesztést és a fordítást, az AUTODOC SE tulajdona.