



Motorolaj és szűrők-csere
VAUXHALL Adam (M13)
gépkocsin – Útmutató

HASONLÓ OKTATÓVIDEÓK



Ez a videó egy hasonló autóalkatrész cseréjét mutatja egy másik járművön

Fontos!

Az a csere útmutató a következő gépkocsikhoz használható:

VAUXHALL Adam (M13) 1.2, VAUXHALL Adam (M13) 1.4, VAUXHALL Adam (M13) 1.4 S

A lépések az autó kialakításának függvényében kismértékben eltérhetnek.

Ez az oktatóanyag egy hasonló alkatrészcsere folyamat során készült az következő gépkocsin: OPEL Astra H Sedan (A04) 1.6 (L69)

CSERE: MOTOROLAJ ÉS SZŰRŐK – VAUXHALL ADAM (M13). A SZERSZÁMOK, AMELYEKRE SZÜKSÉGE LEHET:



- Drótkefe
- Univerzális tisztítóspray
- Nyomatékkulcs
- 24 számú csavarbehajtó bit
- Torx vég T45
- Racsnis kulcs
- Lapos csavarhúzó
- Olajleeresztő tálca
- Tölcsér
- Mikrószálas kendő
- Sárvédő takaró

Szerszámok vásárlása

Csere: motorolaj és szűrők – VAUXHALL Adam (M13). Tippek az AUTODOC-tól:

- Az olajszűrőt minden alkalommal cserélje ki, amikor motorolajat cserél.
- Viseljen kesztyűt, hogy ne kerüljön a kezére forró folyadék.
- Felhívjuk figyelmét: az autón végzett minden munkát - VAUXHALL Adam (M13) – leállított motor mellett kell elvégezni.

A CSERÉT A KÖVETKEZŐ SORRENDEN VÉGEZZE:

1 Nyissa fel a motorháztetőt.

2 Használjon sárvédő takarót, hogy megakadályozza a festék és a műanyag részek sérülését.

3 Csavarja ki az olajszűrő csavart.



4 Tisztítsa meg az olajszűrő ház kupakját. Használjon univerzális tisztítósprayt.



- 5** Csavarozza ki a szűrőház fedelet a régi szűrőbetéttel együtt. Használja a következő méretű csavarbehajtó fejet: 24. Használjon racsnis kulcsot.



- 6** Készítsen elő egy tartályt a régi olajszűrőnek.

- 7** Helyezze a régi szűrőpatront a tartályba.



- 8** Fedje le az olajszűrő házat egy mikroszálás törlővel, hogy ne kerüljenek idegen tárgyak és szennyeződések a rendszerbe.

- 9** Emelje fel az autót egy emelővel, vagy álljon a szerelőaknára.

Az AUTODOC javasolja:

- Az autónak vízszintesben kell lennie, ha ferdén áll, a leeresztő csapnak a legmélyebb ponton kell lennie.

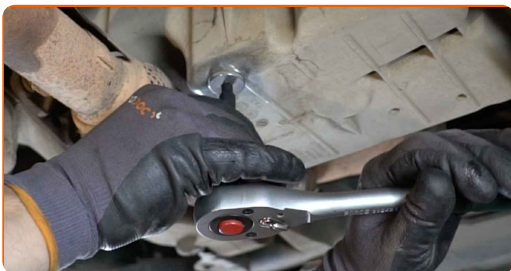
- 10** Helyezzen egy legalább 5 literes olajtartályt az olajlevezető nyílás alá.



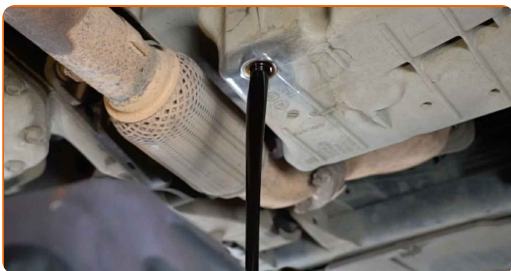
11 Tisztítsa meg az olajteknő leeresztő nyílás területét. Használjon drótkéfé. Használjon univerzális tisztítósprayt.



12 Csavarozza ki a leeresztő dugót. Használja a következő torx kulcsot: T45. Használjon racsnis kulcsot.



13 Eressze le a használt olajat.



Csere: motorolaj és szűrők – VAUXHALL Adam (M13). Az AUTODOC ajánlja:

- Vigyázat! Az olaj forró lehet.

14 Csatlakoztassa le az olajsűrőt a szűrőfedélről.

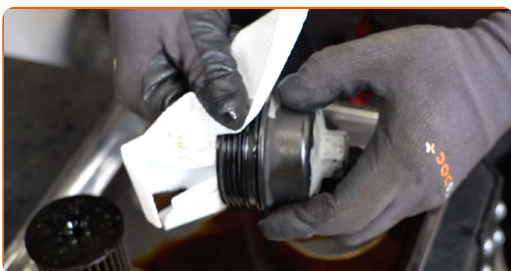
15

Távolítsa el az olajsűrő kupak tömítőgyűrűjét. Használjon lapos csavarhúzó.



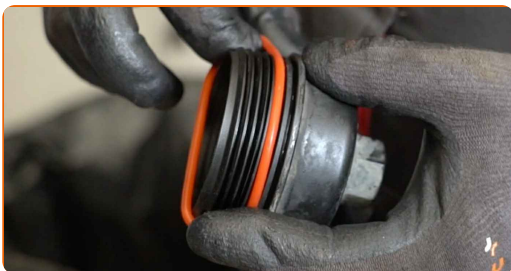
16

Tisztítsa meg az olajsűrő ház kupakját. Használjon univerzális tisztítósprayt.



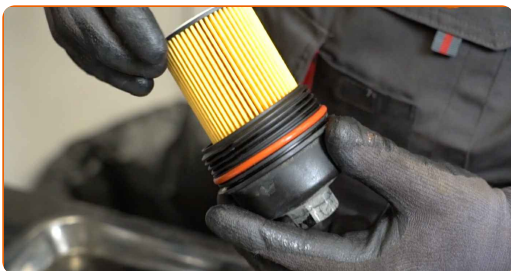
17

Szerelje be az új tömítőgyűrűt az olajsűrő kupakon lévő helyére.



18

Helyezze be az új olajsűrőt.



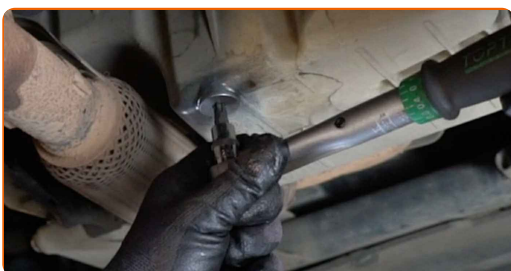
Figyelem!

- Ellenőrizze a szűrő megfelelő behelyezését. Ne cserélje fel az alkatrész oldalait.
- Várjon addig, amíg az olaj teljesen kiürült a leeresztő nyílásból.

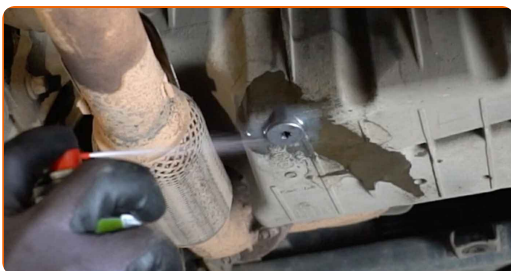
19 Tisztítsa meg az olajteknő leeresztő nyílás területét.



20 Csavarja be az új leeresztő csavart, és húzza meg. Használja a következő torx kulcsot: T45. Használjon nyomatékkulcsot. Húzza meg 14 Nm nyomatékkal.



21 Tisztítsa meg az olajteknő leeresztő nyílás területét. Használjon univerzális tisztítósprayt.



22 Engedje le az autót.

23 Vegye le a mikroszálás törlőt az olajsűrő házról.

24 Kenje meg az új szűrő gumitömítését egy kis friss olajjal.



25

Szerelje fel az új olajsűrő ház fedelet és rögzítse. Használja a következő méretű csavarbehajtó fejet: 24. Használjon nyomatékkulcsot. Húzza meg 25 Nm nyomatékkal.



26

Vegye le az olajsűrő kupakot.



27

Helyezze be a tölcsért.



28

Öntsön új olajat a motorba az autógyártó által ajánlott mennyiségben.



Csere: motorolaj és szűrők – VAUXHALL Adam (M13). Az AUTODOC szakértői ajánlják:

- A gyártó ajánlásának megfelelő olajat használja.

29

Ellenőrizze az olajsintet a nívópálca segítségével. Töltsön még be olajat, ha szükséges.



Figyelem!

- Az olajsintnek a „Min” és „Max” jelölések között kell lennie.

30

Szerelje fel az olajsűrő kupakot.



31

Húzza meg az olajbeöntő kupakot.



32

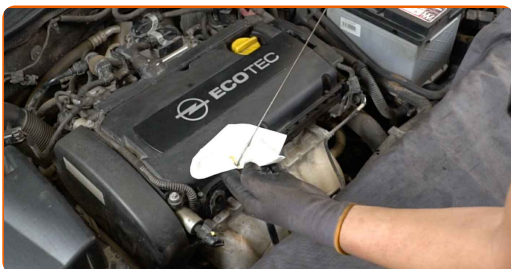
Járassa pár percig a motort.

33

Miután az olajnyomás figyelmeztető jelzés kialszik, állítsa le a motort.

34

Állítsa le a motort, majd 5 perc múlva ellenőrizze az olajszintet nívópálcával, és töltsön még be olajat, ha szükséges.



Figyelem!

- Az olajszintnek a „Min” és „Max” jelölések között kell lennie.
- Győződjön meg arról, hogy az olajbeöntő kupak megfelelően meg van húzva.
- Ellenőrizze a leeresztő nyílás menetes csavarját és az olajsűrő tömítés zártságát. Húzza meg ezeket óvatosan, amennyiben szükséges.

35

Vegye le a sárvédő takarót.

36

Zárja le a motorháztetőt.

Csere: motorolaj és szűrők – VAUXHALL Adam (M13). Típek az AUTODOC szakértőtől:

- Ne feledje, hogy az olajnyomás figyelmeztető lámpa, amely a kenési rendszer nem megfelelő nyomását jelzi, a szokásosnál hosszabb ideig lehet bekapcsolva. Néhány másodperccel később az olaj kitölti az összes csatornát, és kialszik a fény.
- A környezetszennyezés elkerülése érdekében a használt olajszűrőt adja le a megfelelő hulladékgyűjtő helyen.

SZÉP MUNKA! 

TOVÁBBI ÚTMUTATÓK MEGTEKINTÉSE

AUTODOC – KIVÁLÓ MINŐSÉGŰ ÉS MEGFIZETHETŐ AUTÓALKATRÉSZEK ONLINE

AUTODOC MOBIL APP: NAGYSZERŰ AKCIÓK, MÍG KÉNYELMES VÁSÁROL



+ AUTODOC

GET IT ON
Google Play

Download on the
App Store

Download

ALKATRÉSZEK NAGYSZERŰ VÁLASZTÉKA GÉPKOCSIJÁHOZ

OLAJSZŰRŐ: SZÉLES VÁLASZTÉK

JOGNYILATKOZAT:

A dokumentum csak általános ajánlásokat tartalmaz, melyek hasznosak lehetnek javítási és csereműveletek elvégzésekor. Az AUTODOC nem tehető felelőssé semmilyen, a javítási vagy csereműveletek során, az adott tájékoztatás nem megfelelő alkalmazásából, vagy félreértelmezéséből eredő veszteségért, sérülésért, vagy anyagi károkért.

Az AUTODOC nem tehető felelőssé az útmutatóban található lehetséges hibákért vagy pontatlanságokért. Az adott információk csak tájékoztató jellegűek, és nem helyettesíthetik a szakemberek tanácsait.

Az AUTODOC nem tehető felelőssé a berendezések, eszközök, vagy autóalkatrészek nem megfelelő, vagy veszélyes használatáért. Az AUTODOC határozottan javasolja, hogy elővigyázatosan, a biztonsági előírások betartásával végezzen javítási vagy csereműveleteket. Ne feledje: a gyenge minőségű autóalkatrészek használata nem garantálja a megfelelő szintű közúti biztonságot.

© Copyright 2023 – A weboldal teljes tartalmát, különösen a szövegeket, fényképeket és grafikákat, a szerzői jogra vonatkozó törvények védik. Minden jog, beleértve a másolást, a harmadik felekkel való megosztást, a szerkesztést és a fordítást, az AUTODOC SE tulajdona.