



Elülső ablaktörlő lapát-  
csere **Volvo V70 SW**  
gépkocsin – Útmutató

## VIDEÓ-ÚTMUTATÓK

** Fontos!**

Az a csere útmutató a következő gépkocsikhoz használható:

VOLVO S80 I (184) 2.9, VOLVO S80 I (184) 2.8 T6, VOLVO S80 I (184) 2.4, VOLVO S80 I (184) 2.0 T, VOLVO S80 I (184) 2.5 TDI, VOLVO XC90 I (275) 2.4 D5, VOLVO S80 I (184) 2.0, VOLVO XC90 I (275) 3.2 AWD, VOLVO XC70 Cross Country (295) 2.4 T XC AWD, VOLVO V70 II (285) 2.3 T5, VOLVO V70 II (285) 2.4 T, VOLVO V70 II (285) 2.5 TDI, VOLVO V70 II (285) 2.4, VOLVO S60 I (384) 2.4, VOLVO S60 I (384) 2.4 T, (+ 134)

A lépések az autó kialakításának függvényében kismértékben eltérhetnek.

CSERE: ABLAKTÖRLŐ LAPÁT – VOLVO V70 SW.  
SZÜKSÉGES SZERSZÁMOK:



- Lapos csavarhúzó

[SZERSZÁMOK VÁSÁRLÁSA](#)

### Csere: ablaktörlő lapát – Volvo V70 SW. Tippek az AUTODOC szakértőitől:

- Az első ablaktörlő lapátokat mindig egyidőben cserélje, Ezzel a szélvédő hatékony és egyenletes tisztítását biztosítja.
- Ne keverje össze a vezető- és az utasoldali ablaktörlő lapátokat.
- A csere mindkét ablaktörlő lapát esetén azonos művelet.
- Minden munkát leállított motor mellett kell végezni.

## CSERE: ABLAKTÖRLŐ LAPÁT – VOLVO V70 SW. VÉGEZZE EL AZ ALÁBBI LÉPÉSEKET:

1

Készítse elő az új ablaktörlő lapátokat.



2

Húzza el az ablaktörlő kart az üveg felszínétől, amíg meg nem áll.

3

Nyomja meg a csipeszt. Használjon lapos csavarhúzó. Távolítsa el a lapátot az ablaktörlő karról.



### Csere: ablaktörlő lapát – Volvo V70 SW. Az AUTODOC ajánlja:

- Az ablaktörlő lapát cseréjénél ügyeljen, hogy a rugós ablaktörlő kar ne ütközzön az üveghez.

4

Szerelje fel az új ablaktörlő lapátot, és óvatosan nyomja rá az ablaktörlő kart az üvegre.



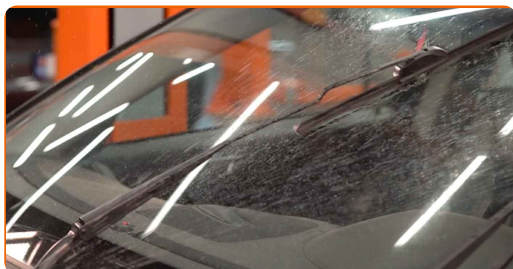
### Csere: ablaktörlő lapát – Volvo V70 SW. Tipp:

- Ne érintse meg az ablaktörlő lapát tisztító gumiszegélyét, mert megrongálhatja a garfitbevonatot.
- Biztosítsa, hogy az ablaktörlő gumi teljes hosszában szorosan illeszkedjen az üveghez.

5

Kapcsolja be a gyújtást.

- 6 Felszerelés után ellenőrizze a lapátok működését. A lapátok nem érhetnek össze, és nem ütközhetnek a szélvédő tömítéséhez.



**SZÉP MUNKA!** 

**TOVÁBBI ÚTMUTATÓK MEGTEKINTÉSE**

## AUTODOC – KIVÁLÓ MINŐSÉGŰ ÉS MEGFIZETHETŐ AUTÓALKATRÉSZEK ONLINE

AUTODOC MOBIL APP: NAGYSZERŰ AKCIÓK, MÍG KÉNYELMES  
VÁSÁROL



**+ AUTODOC**

GET IT ON  
**Google Play**

Download on the  
**App Store**

**Download**

**ALKATRÉSZEK NAGYSZERŰ VÁLASZTÉKA GÉPKOCSIJÁHOZ**

**VÁSÁROLJON ALKATRÉSZEKET VOLVO MODELLEKHEZ**

**ABLAKTÖRLŐ LAPÁT: SZÉLES VÁLASZTÉK**

**VÁLASSZON ALKATRÉSZT A KÖVETKEZŐHÖZ: VOLVO V70 SW**

**VOLVO ABLAKTÖRLŐ LAPÁT: VÁSÁROLJN MOST**

**VOLVO V70 SW ABLAKTÖRLŐ LAPÁT: A LEGJOBB AKCIÓK ÉS AJÁNLATOK**

## JOGNYILATKOZAT:

A dokumentum csak általános ajánlásokat tartalmaz, melyek hasznosak lehetnek javítási és csereműveletek elvégzésekor. Az AUTODOC nem tehető felelőssé semmilyen, a javítási vagy csereműveletek során, az adott tájékoztatás nem megfelelő alkalmazásából, vagy félreértelmezéséből eredő veszteségért, sérülésért, vagy anyagi károkért.

Az AUTODOC nem tehető felelőssé az útmutatóban található lehetséges hibákért vagy pontatlanságokért. Az adott információk csak tájékoztató jellegűek, és nem helyettesíthetik a szakemberek tanácsait.

Az AUTODOC nem tehető felelőssé a berendezések, eszközök, vagy autóalkatrészek nem megfelelő, vagy veszélyes használatáért. Az AUTODOC határozottan javasolja, hogy elővigyázatosan, a biztonsági előírások betartásával végezzen javítási vagy csereműveleteket. Ne feledje: a gyenge minőségű autóalkatrészek használata nem garantálja a megfelelő szintű közúti biztonságot.

© Copyright 2023 – A weboldal teljes tartalmát, különösen a szövegeket, fényképeket és grafikákat, a szerzői jogra vonatkozó törvények védik. Minden jog, beleértve a másolást, a harmadik felekkel való megosztást, a szerkesztést és a fordítást, az AUTODOC SE tulajdona.