

 **AUTODOC CLUB**

Pollenszűrő-cserére **VW T5**
Transporter gépkocsin –
Útmutató

VIDEÓ-ÚTMUTATÓK

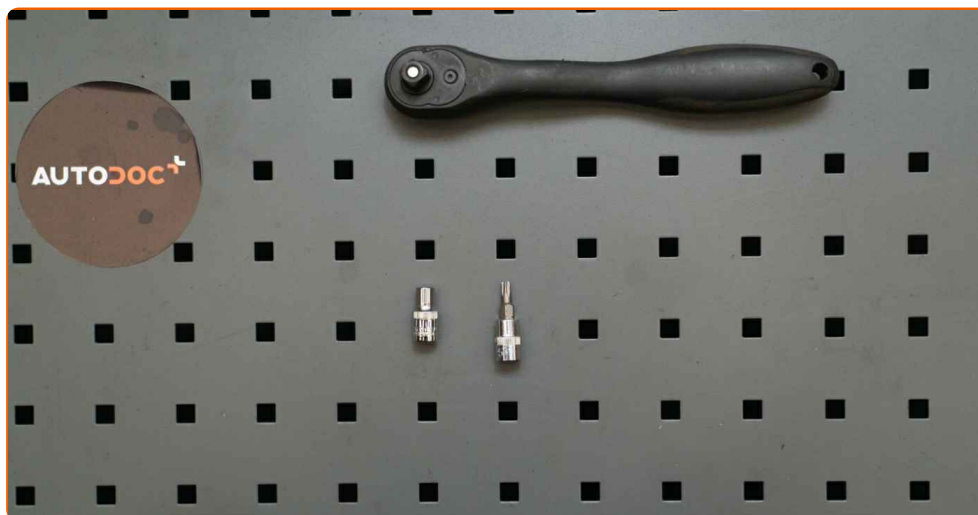
**i Fontos!**

Az a csere útmutató a következő gépkocsikhoz használható:

VW Transporter V Busz (7HB, 7HJ, 7EB, 7EJ, 7EF, 7EG, 7HF, 7EC) 2.0 TDI, VW Transporter V Busz (7HB, 7HJ, 7EB, 7EJ, 7EF, 7EG, 7HF, 7EC) 2.0 TDI 4motion, VW Multivan V (7HM, 7HN, 7HF, 7EF, 7EM, 7EN) 2.0 TDI, VW Multivan V (7HM, 7HN, 7HF, 7EF, 7EM, 7EN) 2.0 TDI 4motion, VW Amarok Pick-up (2HA, 2HB, S1B, S6B, S7A, S7B) 2.0 TSI, VW Touareg (7LA, 7L6, 7L7) 3.2 V6, VW Touareg (7LA, 7L6, 7L7) 5.0 V10 TDI, VW Touareg (7LA, 7L6, 7L7) 4.2 V8, VW Touareg (7LA, 7L6, 7L7) 2.5 R5 TDI, VW Multivan V (7HM, 7HN, 7HF, 7EF, 7EM, 7EN) 2.0, VW Multivan V (7HM, 7HN, 7HF, 7EF, 7EM, 7EN) 2.5 TDI, VW Multivan V (7HM, 7HN, 7HF, 7EF, 7EM, 7EN) 1.9 TDI, VW Transporter V Platós teherautó / Alváz (7JD, 7JE, 7JL, 7JY, 7JZ, 7FD) 1.9 TDI, VW Transporter V Platós teherautó / Alváz (7JD, 7JE, 7JL, 7JY, 7JZ, 7FD) 2.5 TDI, VW Transporter V Platós teherautó / Alváz (7JD, 7JE, 7JL, 7JY, 7JZ, 7FD) 2.0, (+ 84)

A lépések az autó kialakításának függvényében kismértékben eltérhetnek.

CSERE: POLLENSZŰRŐ – VW T5 TRANSPORTER. A SZERSZÁMOK, AMELYEKRE SZÜKSÉGE LEHET:



- 5,5 számú csavarbehajtó bit
- Torx vég T20
- Racsnis kulcs

SZERSZÁMOK VÁSÁRLÁSA

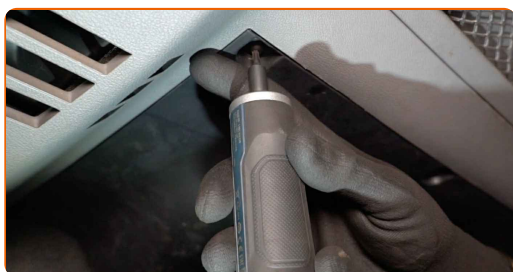
Csere: pollenszűrő – VW T5 Transporter. Az AUTODOC ajánlja:

- A kabinszűrőt legalább hat havonta egyszer cserélje, kora tavasszal és ősszel.
- Tartsa be a gyártó által az alkatrészsel kapcsolatban megadott ajánlásokat és előírásokat.
- Amennyiben az utastérbe beáramló levegő nagymértékben csökken, cserélje ki a szűrőt a tervezett csere időpontja előtt cserélje ki.
- Minden munkát leállított motor mellett kell végezni.

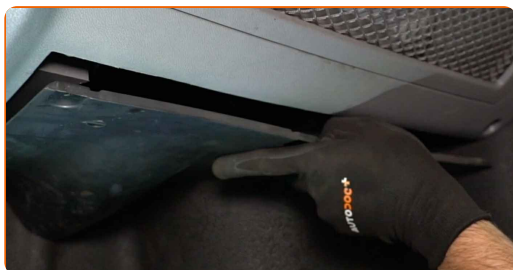
A CSERÉT A KÖVETKEZŐ SORRENDEN VÉGEZZE:

1 Tolja hátra az utasoldali ülést amennyire csak lehetséges.

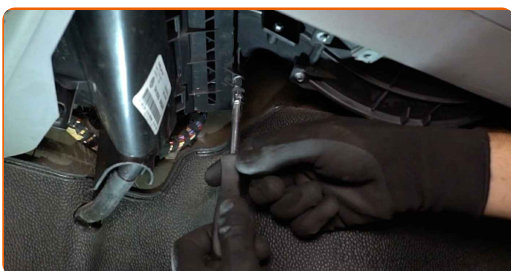
2 Csavarja ki az utas lábánál lévő oldalsó panel rögzítőit. Használja a következő torx kulcsot: T20.



3 Távolítsa el a védőborítást a kesztyűtartó alól.



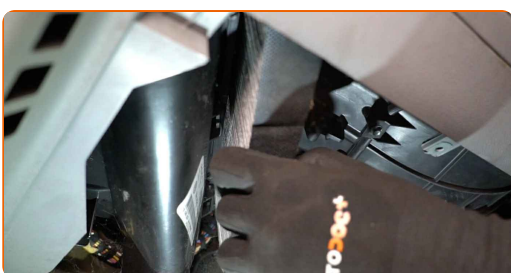
- 4** Csavarozza ki az utastér szűrőház burkolatának rögzítőit. Használja a következő méretű csavarbehajtó fejet: 5,5. Használjon racsnis kulcsot.



- 5** Távolítsa el a kabinszűrő ház fedelét.



- 6** Távolítsa el a kabinszűrőt.

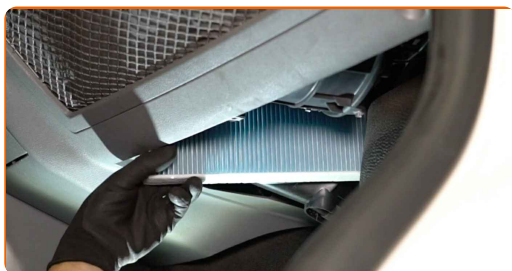


Csere: pollenszűrő – VW T5 Transporter. Az AUTODOC szakértői ajánlják:

- Ne próbálja meg a szűrőt kitisztítani és újra felhasználni - ezzel a minőségét és az utastérben lévő levegő tisztaságát veszélyezteti.

7

Szerelje be a kabinszűrőt a beszerelési helyére.

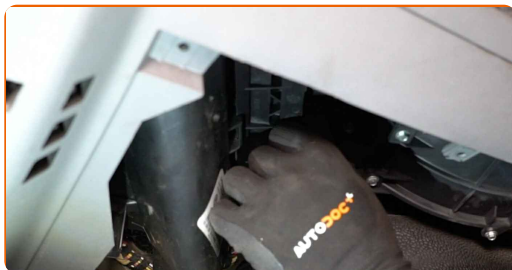


Csere: pollenszűrő – VW T5 Transporter. Az AUTODOC ajánlja:

- Kövesse a szűrőn látható légáramlási irányt.
- Ellenőrizze a szűrőbetét megfelelő elhelyezését. Ne döntse meg.
- Figyelem! Használjon minőségi alkatrészeket. VW T5 Transporter

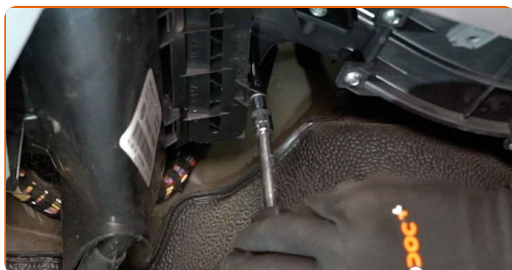
8

Szerelje be a kabinszűrő ház fedelét.



9

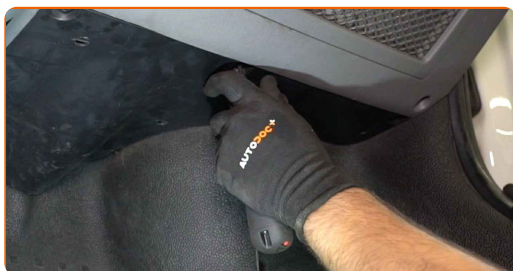
Csavarozza be az utastér szűrőház burkolatának rögzítőit. Használja a következő méretű csavarbehajtó fejet: 5,5. Használjon racsnis kulcsot.



10 Szerelje fel és rögzítse a védőborítást a kesztyűtartó alatt.



11 Csavarja be az utas lábánál lévő oldalsó panel rögzítőit. Használja a következő torx kulcsot: T20.



Az AUTODOC javasolja:

- Cseré: pollenszűrő – VW T5 Transporter. Ne fejtessen ki túlságosan nagy erőt a beszerelés során. Ez megrongálhatja a rögzítőelemeket.

12 Tolja vissza az utasoldali ülést az eredeti, kezdeti pozíciójába.

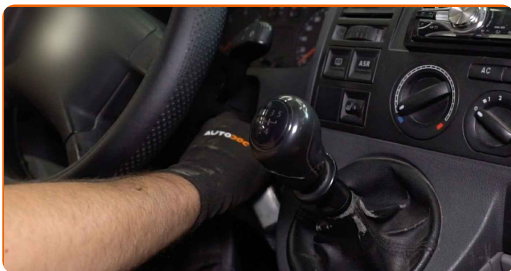
13 Kapcsolja be a gyújtást.

14 Kapcsolja be a légkondicionáló rendszert. Erre azért van szükség, hogy az alkatrész biztosan megfelelően működjön.



15

Kapcsolja le a gyújtást.



SZÉP MUNKA! 

TOVÁBBI ÚTMUTATÓK MEGTEKINTÉSE

AUTODOC – KIVÁLÓ MINŐSÉGŰ ÉS MEGFIZETHETŐ AUTÓALKATRÉSZEK ONLINE

AUTODOC MOBIL APP: NAGYSZERŰ AKCIÓK, MÍG KÉNYELMES
VÁSÁROL



+ AUTODOC

GET IT ON
Google Play

Download on the
App Store

Download

ALKATRÉSZEK NAGYSZERŰ VÁLASZTÉKA GÉPKOCSIJÁHOZ

VÁSÁROLJON ALKATRÉSZEKET VW MODELLEKHEZ

POLLENSZŰRŐ: SZÉLES VÁLASZTÉK

**VÁLASSZON ALKATRÉSzt A KÖVETKEZŐHÖZ: VW T5
TRANSPORTER**

VW POLLENSZŰRŐ: VÁSÁROLJN MOST

**VW T5 TRANSPORTER POLLENSZŰRŐ: A LEGJOBB AKCIÓK
ÉS AJÁNLATOK**

JOGNYILATKOZAT:

A dokumentum csak általános ajánlásokat tartalmaz, melyek hasznosak lehetnek javítási és csereműveletek elvégzésekor. Az AUTODOC nem tehető felelőssé semmilyen, a javítási vagy csereműveletek során, az adott tájékoztatás nem megfelelő alkalmazásából, vagy félreértelmezéséből eredő veszteségért, sérülésért, vagy anyagi károkért.

Az AUTODOC nem tehető felelőssé az útmutatóban található lehetséges hibákért vagy pontatlanságokért. Az adott információk csak tájékoztató jellegűek, és nem helyettesíthetik a szakemberek tanácsait.

Az AUTODOC nem tehető felelőssé a berendezések, eszközök, vagy autóalkatrészek nem megfelelő, vagy veszélyes használatáért. Az AUTODOC határozottan javasolja, hogy elővigyázatosan, a biztonsági előírások betartásával végezzen javítási vagy csereműveleteket. Ne feledje: a gyenge minőségű autóalkatrészek használata nem garantálja a megfelelő szintű közúti biztonságot.

© Copyright 2023 – A weboldal teljes tartalmát, különösen a szövegeket, fényképeket és grafikákat, a szerzői jogra vonatkozó törvények védik. Minden jog, beleértve a másolást, a harmadik felekkel való megosztást, a szerkesztést és a fordítást, az AUTODOC SE tulajdona.