



Elülső ablaktörlő lapát-
csere **VW T5 Transporter**
gépkocsin – Útmutató

VIDEÓ-ÚTMUTATÓK

**i Fontos!**

Az a csere útmutató a következő gépkocsikhoz használható:

VW Transporter V Busz (7HB, 7HJ, 7EB, 7EJ, 7EF, 7EG, 7HF, 7EC) 2.0 TDI, VW Transporter V Busz (7HB, 7HJ, 7EB, 7EJ, 7EF, 7EG, 7HF, 7EC) 2.0 TDI 4motion, VW Multivan V (7HM, 7HN, 7HF, 7EF, 7EM, 7EN) 2.0 TDI, VW Multivan V (7HM, 7HN, 7HF, 7EF, 7EM, 7EN) 2.0 TDI 4motion, VW LT 28-35 II Busz (2DB, 2DE, 2DK) 2.3, VW LT 28-35 II Busz (2DB, 2DE, 2DK) 2.5 SDI, VW LT 28-35 II Busz (2DB, 2DE, 2DK) 2.5 TDI, VW LT 28-46 II Van (2DA, 2DD, 2DH) 2.3, VW LT 28-46 II Platós teherautó / Alváz (2DC, 2DF, 2DG, 2DL, 2DM) 2.5 SDI, VW LT 28-46 II Van (2DA, 2DD, 2DH) 2.5 SDI, VW LT 28-46 II Van (2DA, 2DD, 2DH) 2.5 TDI, VW LT 28-46 II Platós teherautó / Alváz (2DC, 2DF, 2DG, 2DL, 2DM) 2.8 TDI, VW LT 28-46 II Van (2DA, 2DD, 2DH) 2.8 TDI, VW LT 28-46 II Platós teherautó / Alváz (2DC, 2DF, 2DG, 2DL, 2DM) 2.3, VW LT 28-46 II Platós teherautó / Alváz (2DC, 2DF, 2DG, 2DL, 2DM) 2.5 TDI, (+ 63)

A lépések az autó kialakításának függvényében kismértékben eltérhetnek.

Csere: ablaktörlő lapát – VW T5 Transporter. Az AUTODOC ajánlja:

- Az első ablaktörlő lapátokat mindig egyidőben cserélje, Ezzel a szélvédő hatékony és egyenletes tisztítását biztosítja.
- Ne keverje össze a vezető- és az utasoldali ablaktörlő lapátokat.
- A csere mindkét ablaktörlő lapát esetén azonos művelet.
- Felhívjuk figyelmét: az autón végzett minden munkát - VW T5 Transporter – leállított motor mellett kell elvégezni.

A CSERÉT A KÖVETKEZŐ SORRENDEN VÉGEZZE:

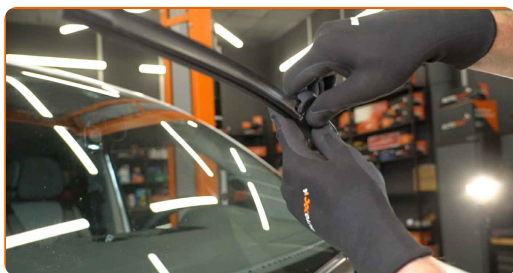
1

Készítse elő az új ablaktörlő lapátokat.

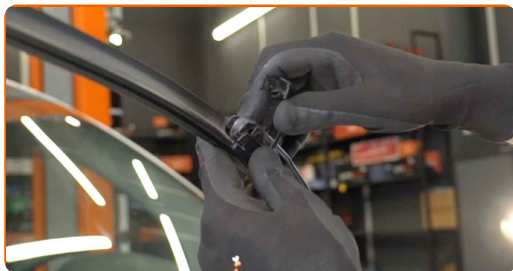


2

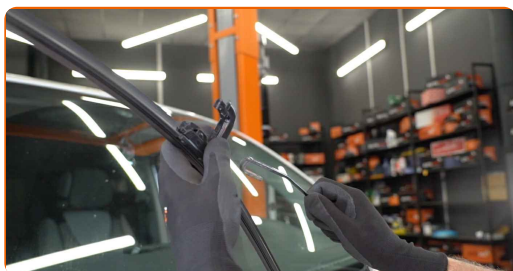
Húzza el az ablaktörlő kart az üveg felszínétől, amíg meg nem áll.



3 Nyomja meg a csipeszt.



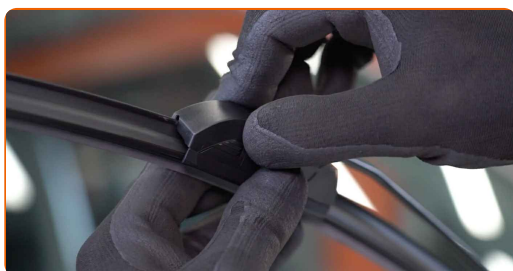
4 Távolítsa el a lapátot az ablaktörő karról.



Csere: ablaktörő lapát – VW T5 Transporter. Tipp:

- Az ablaktörő lapát cseréjénél ügyeljen, hogy a rugós ablaktörő kar ne ütközzön az üveghez.

5 Szerelje fel az új ablaktörő lapátot, és óvatosan nyomja rá az ablaktörő kart az üvegre.



Csere: ablaktörlő lapát – VW T5 Transporter. A szakemberek ajánlják:

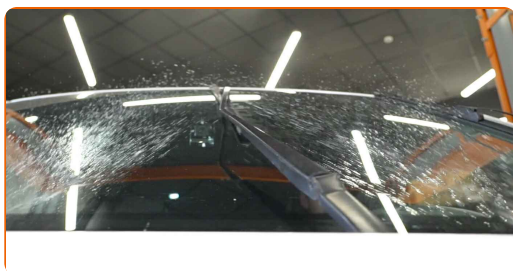
- Ne érintse meg az ablaktörlő lapát tisztító gumiszegélyét, mert megrongálhatja a garfitbevonatot.
- Biztosítsa, hogy az ablaktörlő gumi teljes hosszában szorosan illeszkedjen az üveghez.

6

Kapcsolja be a gyújtást.

7

Felszerelés után ellenőrizze a lapátok működését. A lapátok nem érhetnek össze, és nem ütközhetnek a szélvédő tömítéséhez.



SZÉP MUNKA! 

TOVÁBBI ÚTMUTATÓK MEGTEKINTÉSE

AUTODOC – KIVÁLÓ MINŐSÉGŰ ÉS MEGFIZETHETŐ AUTÓALKATRÉSZEK ONLINE

AUTODOC MOBIL APP: NAGYSZERŰ AKCIÓK, MÍG KÉNYELMES
VÁSÁROL



+ AUTODOC

GET IT ON
Google Play

Download on the
App Store

Download

ALKATRÉSZEK NAGYSZERŰ VÁLASZTÉKA GÉPKOCSIJÁHOZ

VÁSÁROLJON ALKATRÉSZEKET VW MODELLEKHEZ

ABLAKTÖRLŐ LAPÁT: SZÉLES VÁLASZTÉK

**VÁLASSZON ALKATRÉSzt A KÖVETKEZŐHÖZ: VW T5
TRANSPORTER**

VW ABLAKTÖRLŐ LAPÁT: VÁSÁROLJN MOST

**VW T5 TRANSPORTER ABLAKTÖRLŐ LAPÁT: A LEGJOBB
AKCIÓK ÉS AJÁNLATOK**

JOGNYILATKOZAT:

A dokumentum csak általános ajánlásokat tartalmaz, melyek hasznosak lehetnek javítási és csereműveletek elvégzésekor. Az AUTODOC nem tehető felelőssé semmilyen, a javítási vagy csereműveletek során, az adott tájékoztatás nem megfelelő alkalmazásából, vagy félreértelmezéséből eredő veszteségért, sérülésért, vagy anyagi károkért.

Az AUTODOC nem tehető felelőssé az útmutatóban található lehetséges hibákért vagy pontatlanságokért. Az adott információk csak tájékoztató jellegűek, és nem helyettesíthetik a szakemberek tanácsait.

Az AUTODOC nem tehető felelőssé a berendezések, eszközök, vagy autóalkatrészek nem megfelelő, vagy veszélyes használatáért. Az AUTODOC határozottan javasolja, hogy elővigyázatosan, a biztonsági előírások betartásával végezzen javítási vagy csereműveleteket. Ne feledje: a gyenge minőségű autóalkatrészek használata nem garantálja a megfelelő szintű közúti biztonságot.

© Copyright 2023 – A weboldal teljes tartalmát, különösen a szövegeket, fényképeket és grafikákat, a szerzői jogra vonatkozó törvények védik. Minden jog, beleértve a másolást, a harmadik felekkel való megosztást, a szerkesztést és a fordítást, az AUTODOC SE tulajdona.