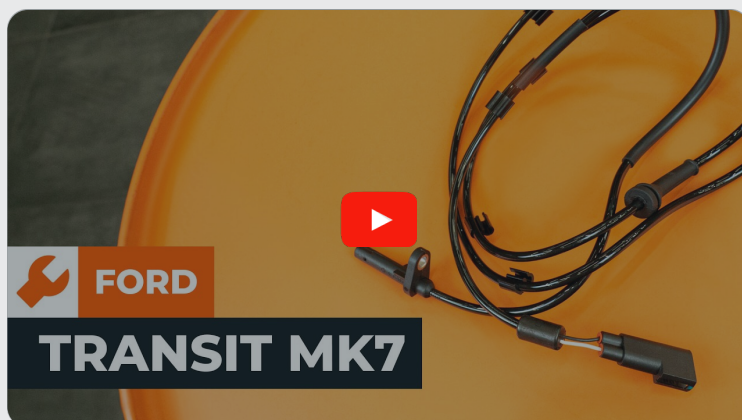




Az első ABS-érzékelő  
cseréje **Ford Transit Mk7**  
**van** gépkocsinál –  
Csereútmutató

## VIDEÓ-ÚTMUTATÓK



### Fontos!

Az a csere útmutató a következő gépkocsikhoz használható:

FORD TRANSIT MK-7 Busz 2.2 TDCi, FORD TRANSIT MK-7 Busz 2.2 TDCi RWD, FORD TRANSIT MK-7 Dobozos 2.2 TDCi, FORD TRANSIT MK-7 Dobozos 2.2 TDCi RWD, FORD TRANSIT MK-7 Dobozos 2.2 TDCi 4x4, FORD TRANSIT MK-7 alváz 2.2 TDCi, FORD TRANSIT MK-7 alváz 2.2 TDCi RWD, FORD TRANSIT MK-7 alváz 2.2 TDCi 4x4, FORD TRANSIT TOURNEO 2.2 TDCi, FORD TRANSIT MK-7 Busz 2.4 TDCi, FORD TRANSIT MK-7 Dobozos 2.4 TDCi RWD, FORD TRANSIT MK-7 Dobozos 2.3 16V RWD, FORD TRANSIT MK-7 alváz 2.3 16V RWD, FORD TRANSIT MK-7 alváz 2.4 TDCi RWD, FORD TRANSIT MK-7 Busz 2.4 TDCi 4x4, (+ 10)

A lépések az autó kialakításának függvényében kismértékben eltérhetnek.

**CSERE: ABS JELADÓ – FORD TRANSIT MK7 VAN. A SZERSZÁMOK, AMELYEKRE SZÜKSÉGE LESZ:**



- Drótkefe
- WD-40 spray
- Univerzális tisztítóspray
- Kerámia zsír
- Kontakt tisztító spray
- Nyomatékkulcs
- 8-as csavarbehajtó bit
- 21-es kerécsavar dugókulcs
- Racsnis kulcs
- Hajtószár
- Műanyag patentkiszedő
- Klip eltávolító
- Sárvédő takaró
- Kerékek

**SZERSZÁMOK VÁSÁRLÁSA**

Csere: ABS jeladó – Ford Transit Mk7 van. Az AUTODOC ajánlja:

- Minden munkát kikapcsolt gyújtás mellett kell elvégezni.

## CSERE: ABS JELADÓ – FORD TRANSIT MK7 VAN. ALKALMAZZA A KÖVETKEZŐ ELJÁRÁST:

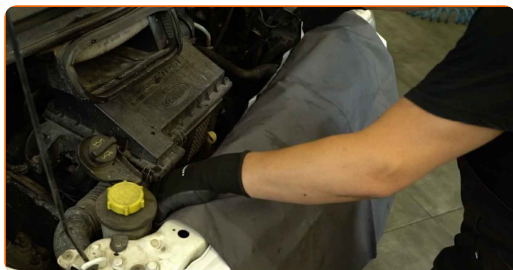
1

Nyissa fel a motorháztetőt.



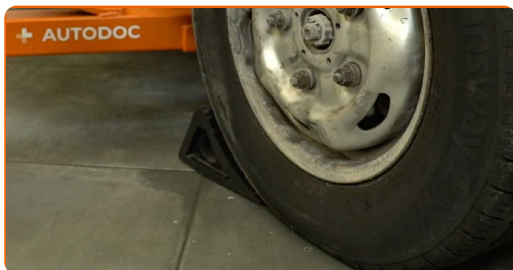
2

Használjon sárvédő takarót, hogy megakadályozza a fényezés és a műanyag részek sérülését.



3

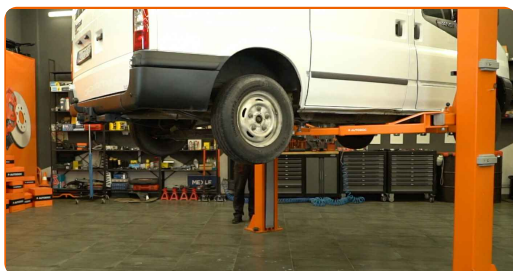
Rögzítse kerékekkel a kerekeket.



4 Lazítsa meg a kerékrögző csavarokat. Használjon 21-es kerékcsovar dugókulcsot. Használjon hajtószárat.



5 Emelje fel a gépkocsit.



### Figyelem!

- Ha emelőt használ, győződjön meg róla, hogy az autó sík, egyenletes felületen áll.
- Ügyeljen arra, hogy az autót emelőbakokkal is rögzítse.

6 Csavarja ki a kerékrögző csavarokat.



## Figyelem!

- Figyelem! A sérülések elkerülése érdekében a rögzítőcsavarok kicsavarása során tartsa a kereket. Ford Transit Mk7 van

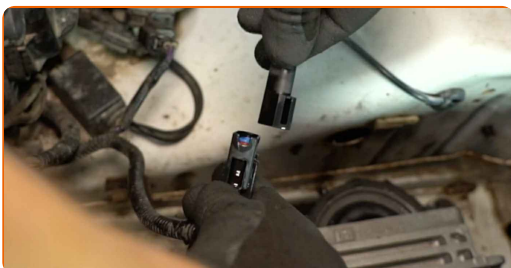
7

Távolítsa el a kereket.



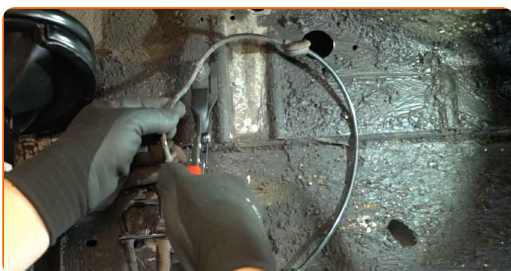
8

Csatlakoztassa le az ABS érzékelő csatlakozóját.



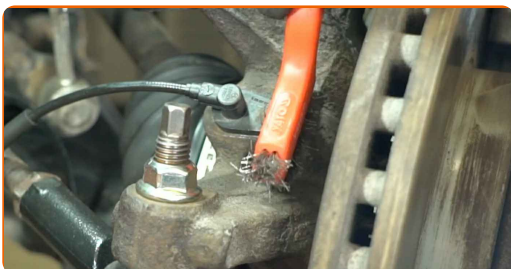
9

Csatlakoztassa le az ABS érzékelő vezetékét. Használjon műanyag patentkiszedőt. Használjon klip eltávolító szerszámot.

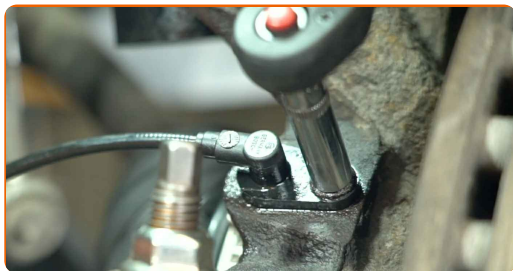


10

Tisztítsa meg az ABS érzékelő csatlakozóját. Használjon drótkéfért. Használjon WD-40 spray-t.



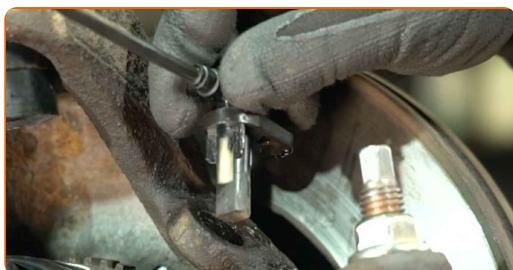
**11** Csavarja ki az ABS érzékelő rögzítőelemét. Használjon 8-as csavarbehajtó fejet. Használjon racsnis kulcsot.



**12** Távolítsa el a rögzítőcsavart.



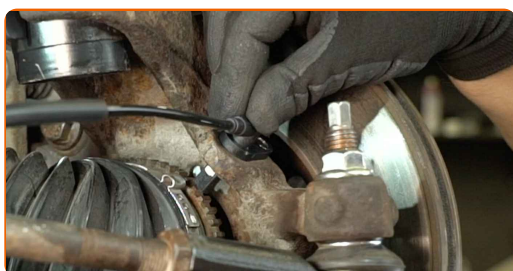
**13** Távolítsa el az ABS-érzékelőt.



**14** Tisztítsa meg az ABS-érzékelő szerelési helyét. Használjon drótkéfért. Használjon univerzális tisztítóspray-t.



**15** Szerelje be az új ABS-érzékelőt.

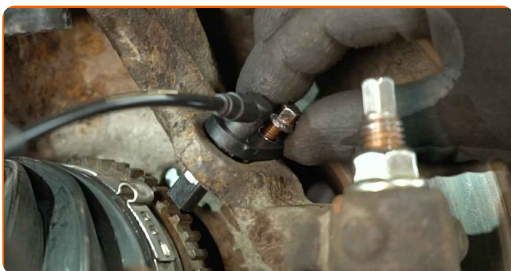


Csere: ABS jeladó – Ford Transit Mk7 van. Tipp:

- Az érzékelő beragadásának megakadályozása érdekében a beszerelés előtt kenje be némi zsírral a rögzítőhelyet.

16

Helyezze be a rögzítőcsavart.



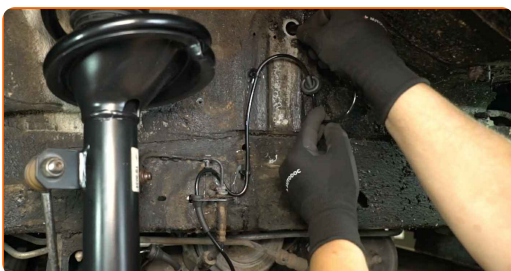
17

Húzza meg az ABS-érzékelő rögzítőelemét. Használjon 8-as csavarbehajtó fejet. Használjon nyomatékkulcsot. Meghúzási nyomaték: 11 Nm.



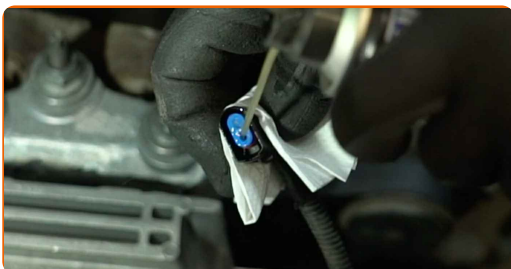
18

Csatlakoztassa az ABS érzékelő vezetékét.



19

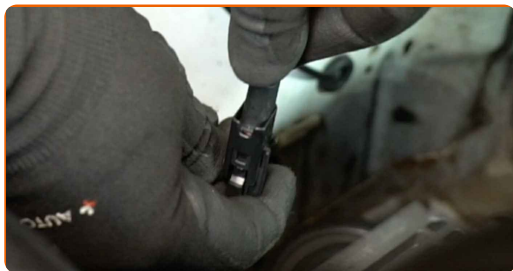
Tegyen kenőanyagot az ABS érzékelő csatlakozójára. Használjon kontakt tisztító spray-t.





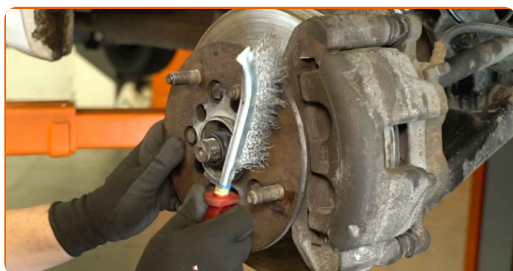
20

Csatlakoztassa az ABS érzékelő csatlakozóját.



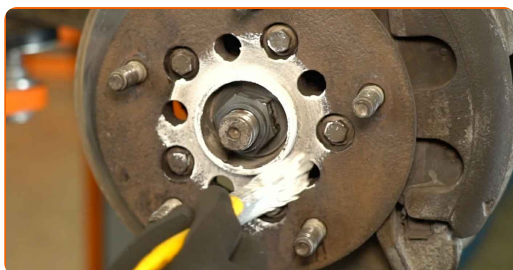
21

Tisztítsa meg a felni rögzítő ülését. Használjon drótkéfért. Használjon univerzális tisztítóspray-t.



22

Kezelje a kerékagynak a felnival érintkező felületét. Használjon kerámia zsírt.



23

Szerelje fel a kereket.



### Figyelem!

- A sérülések elkerülése érdekében a csavarok meghúzásánál rögzítse a kereket.

24

Csavarja be a kerécsavarokat. Használjon 21-es kerécsavar dugókulcsot. Használjon racsnis kulcsot.



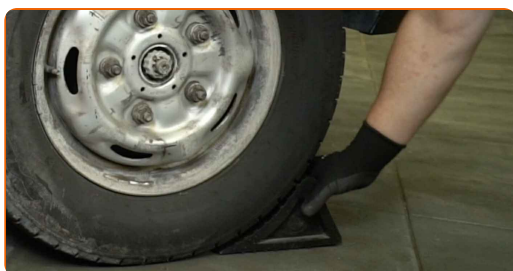
25

Engedje le az autót, és átlósan húzza meg a kerékanyákat. Használjon 21-es kerécsavar dugókulcsot. Használjon nyomatékkulcsot. Meghúzási nyomaték: 200 Nm.



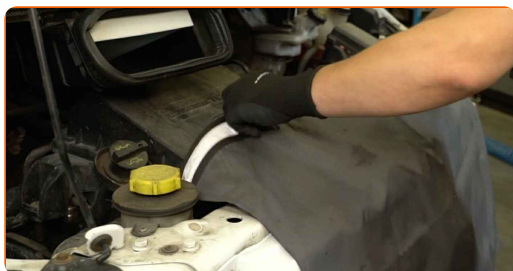
26

Távolítsa el az emelőt és a kerékekeket.



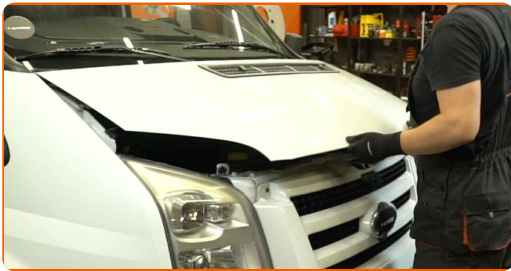
27

Távolítsa el a sárvédő takarót.



28

Csukja le a motorháztetőt.



**SZÉP MUNKA!** 

**TOVÁBBI ÚTMUTATÓK MEGTEKINTÉSE**

## AUTODOC – KIVÁLÓ MINŐSÉGŰ ÉS MEGFIZETHETŐ AUTÓALKATRÉSZEK ONLINE

AUTODOC MOBIL APP: NAGYSZERŰ AKCIÓK, MÍG KÉNYELMES  
VÁSÁROL



**+ AUTODOC**

GET IT ON  
**Google Play**

Download on the  
**App Store**

**Download**

**ALKATRÉSZEK NAGYSZERŰ VÁLASZTÉKA GÉPKOCSIJÁHOZ**

**VÁSÁROLJON ALKATRÉSZEKET FORD MODELLEKHEZ**

**ABS JELADÓ: SZÉLES VÁLASZTÉK**

**VÁLASSZON ALKATRÉSZT A KÖVETKEZŐHÖZ: FORD  
TRANSIT MK7 VAN**

**FORD ABS JELADÓ: VÁSÁROLJN MOST**

**FORD TRANSIT MK7 VAN ABS JELADÓ: A LEGJOBB AKCIÓK  
ÉS AJÁNLATOK**

## **JOGNYILATKOZAT:**

A dokumentum csak általános ajánlásokat tartalmaz, melyek hasznosak lehetnek javítási és csereműveletek elvégzésekor. Az AUTODOC nem tehető felelőssé semmilyen, a javítási vagy csereműveletek során, az adott tájékoztatás nem megfelelő alkalmazásából, vagy félreértelmezéséből eredő veszteségért, sérülésért, vagy anyagi károkért.

Az AUTODOC nem tehető felelőssé az útmutatóban található lehetséges hibákért vagy pontatlanságokért. Az adott információk csak tájékoztató jellegűek, és nem helyettesíthetik a szakemberek tanácsait.

Az AUTODOC nem tehető felelőssé a berendezések, eszközök, vagy autóalkatrészek nem megfelelő, vagy veszélyes használatáért. Az AUTODOC határozottan javasolja, hogy elővigyázatosan, a biztonsági előírások betartásával végezzen javítási vagy csereműveleteket. Ne feledje: a gyenge minőségű autóalkatrészek használata nem garantálja a megfelelő szintű közúti biztonságot.

© Copyright 2023 – A weboldal teljes tartalmát, különösen a szövegeket, fényképeket és grafikákat, a szerzői jogra vonatkozó törvények védik. Minden jog, beleértve a másolást, a harmadik felekkel való megosztást, a szerkesztést és a fordítást, az AUTODOC SE tulajdona.