



Hátsó kerékcsapágy-
csere **TOYOTA Yaris**
Verso (_P2_) gépkocsin –
Útmutató

HASONLÓ OKTATÓVIDEÓK



Ez a videó egy hasonló autóalkatrész cseréjét mutatja egy másik járművön

Fontos!

Az a csere útmutató a következő gépkocsikhoz használható:

TOYOTA Yaris Verso (_P2_) 1.3 (NCP20_, NCP22_), TOYOTA Yaris Verso (_P2_) 1.5 (NCP21_), TOYOTA Yaris Verso (_P2_) 1.4 D-4D (NLP20_, NLP22_)

A lépések az autó kialakításának függvényében kismértékben eltérhetnek.

Ez az oktatóanyag egy hasonló alkatrészcsere folyamat során készült az következő gépkocsin: TOYOTA Yaris Hatchback (_P1_) 1.3 (NCP10_, SCP12_)

**CSERE: KERÉKCSAPÁGY – TOYOTA YARIS VERSO
(_P2_). A SZERSZÁMOK, AMELYEKRE SZÜKSÉGE
LEHET:**



- Drótkefe
- WD-40 spray
- Réz zsír
- Tömítőanyag
- 12 számú csavarbehajtó bit
- Kerék duókulcs készlet №21
- Racsnis kulcs
- Nyomatékkulcs
- Menetfúró hajtóvas
- Kalapács
- Kerékék

Szerszámok vásárlása

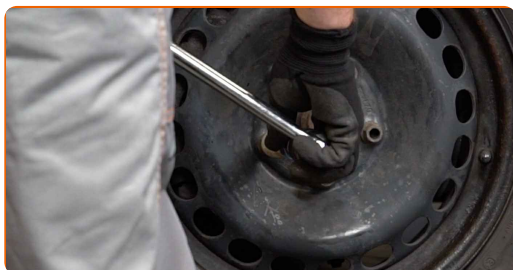
Csere: kerékcsapágy – TOYOTA Yaris Verso (_P2_). Tippek az AUTODOC szakértőtől:

- Ne használja újra TOYOTA Yaris Verso (_P2_) autójának csapágy-összeállítását.
- A kerékagycsapágy csere folyamata az ugyanazon a tengelyen lévő mindkét kerék esetében megegyezik.
- Minden munkát leállított motor mellett kell végezni.

CSERE: KERÉKCSAPÁGY – TOYOTA YARIS VERSO (_P2_). ALKALMAZZA A KÖVETKEZŐ ELJÁRÁST:

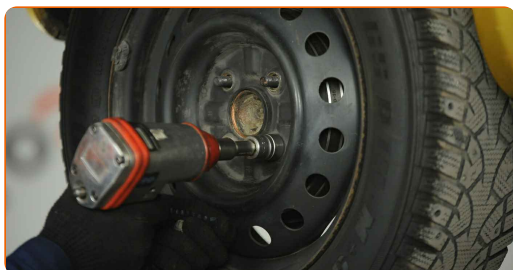
1 Rögzítse kerék éekkel a kerekeket.

2 Lazítsa meg a kerékrögzítő csavarokat. Használja a következő kerék dugókulcsot: 21.



3 Emelje el az autó hátulját, és rögzítse alátámasztással.

4 Csavarja ki a kerékcsavarokat.

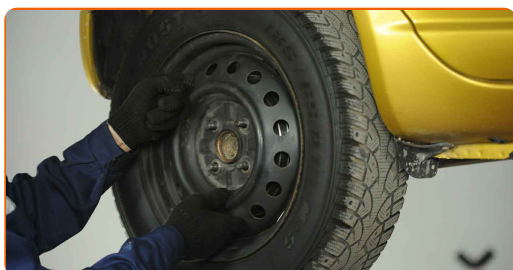


Az AUTODOC javasolja:

- Fontos! A sérülések elkerülése érdekében a rögzítőcsavarok kicsavarása során tartsa a kereket. TOYOTA Yaris Verso (_P2_)

5

Vegye le a kereket.



6

Tisztítsa meg a fékdobokat. Használjon drótkefét. Használjon WD-40 spray-t.

7

Távolítsa el a fékdobot.



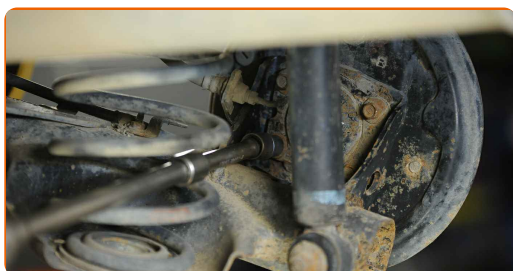
Csere: kerékcsapágy – TOYOTA Yaris Verso (_P2_). Tipp:

- Vizsgálja meg a fékdobot. Cserélje ki, ha szükséges.

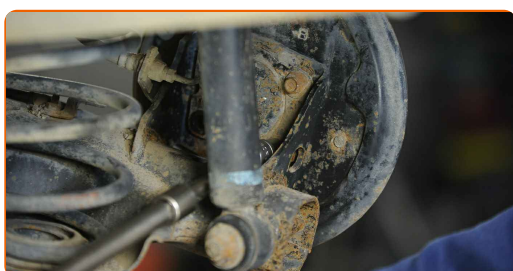
8

Tisztítsa meg a kerékagycsapágy rögzítőit. Használjon WD-40 spray-t. Használjon drótkefét.

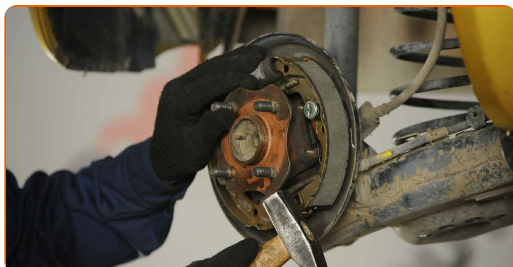
- 9** Csavarja ki a kerékagy csapágy tartót. Használja a következő méretű csavarbehajtó fejet: 12. Használjon menetfúró hajtóvasat. Használjon racsnis kulcsot.



- 10** Távolítsa el a rögzítőcsavarokat (4 darab).



- 11** A kerékagyat és a csapágyat együtt távolítsa el, mivel ezek az alkatrészek zárt egységet alkotnak. Használjon kalapácsot.

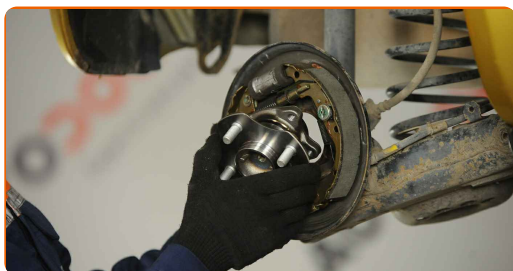


- 12** Tegyen a rögzítőcsavarokra kenőanyagot. Használjon tömítőanyagot.



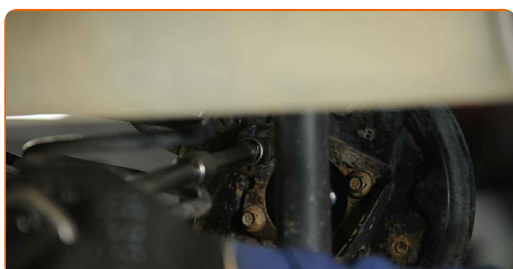
- 13** Tisztítsa meg a kerékagy csapágy fészket. Használjon drótkefét. Használjon WD-40 spray-t.

14 Szerelje be az új kerékagyat csapággal.



15 Szerelje fel a rögzítőcsavarokat (4 darab).

16 Húzza meg a kerékagycsapágy rögzítőt. Használja a következő méretű csavarbehajtó fejet: 12. Használjon menetfúró hajtóvasat. Használjon nyomatékkulcsot. Húzza meg 52 Nm nyomatékkal.



17 Tegyen kenőanyagot a kerékagy dobfékkel érintkező részére. Rézszírt használjon.

18 Szerelje be a fékdobot.



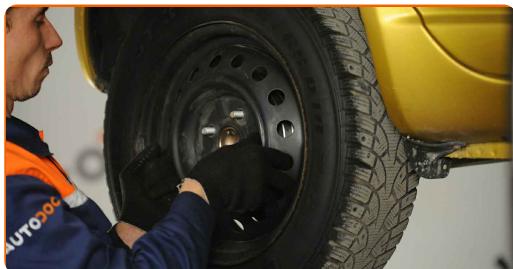
19 Tisztítsa meg a kerékabroncs beszerelési helyét. Használjon drótkefét.

20 Tegyen kenőanyagot a keréktárcsa fékdobbal érintkező felületére. Rézszírt használjon.



21

Szerelje fel a kereket.



Csere: kerékcsapágy – TOYOTA Yaris Verso (_P2_). Az AUTODOC ajánlja:

- A sérülések elkerülése érdekében a csavarok meghúzásánál tartsa fent a kereket.

22

Csavarja be a kerékcsavarokat. Használja a következő kerék dugókulcsot: 21.



23

Engedje le az autót, és átlósan húzza meg a kerékanyákat. Használja a következő kerék dugókulcsot: 21. Használjon nyomatékkulcsot. Húzza meg 103 Nm nyomatékkal.



24

Távolítsa el az emelőt és a kerék ékeket.



SZÉP MUNKA! 

TOVÁBBI ÚTMUTATÓK MEGTEKINTÉSE

AUTODOC – KIVÁLÓ MINŐSÉGŰ ÉS MEGFIZETHETŐ AUTÓALKATRÉSZEK ONLINE

AUTODOC MOBIL APP: NAGYSZERŰ AKCIÓK, MÍG KÉNYELMES VÁSÁROL



AUTODOC

GET IT ON
Google Play

Download on the
App Store

Download

ALKATRÉSZEK NAGYSZERŰ VÁLASZTÉKA GÉPKOCSIJÁHOZ

KERÉKCSAPÁGY: SZÉLES VÁLASZTÉK

JOGNYILATKOZAT:

A dokumentum csak általános ajánlásokat tartalmaz, melyek hasznosak lehetnek javítási és csereműveletek elvégzésekor. Az AUTODOC nem tehető felelőssé semmilyen, a javítási vagy csereműveletek során, az adott tájékoztatás nem megfelelő alkalmazásából, vagy félreértelmezéséből eredő veszteségért, sérülésért, vagy anyagi károkért.

Az AUTODOC nem tehető felelőssé az útmutatóban található lehetséges hibákért vagy pontatlanságokért. Az adott információk csak tájékoztató jellegűek, és nem helyettesíthetik a szakemberek tanácsait.

Az AUTODOC nem tehető felelőssé a berendezések, eszközök, vagy autóalkatrészek nem megfelelő, vagy veszélyes használatáért. Az AUTODOC határozottan javasolja, hogy elővigyázatosan, a biztonsági előírások betartásával végezzen javítási vagy csereműveleteket. Ne feledje: a gyenge minőségű autóalkatrészek használata nem garantálja a megfelelő szintű közúti biztonságot.

© Copyright 2023 – A weboldal teljes tartalmát, különösen a szövegeket, fényképeket és grafikákat, a szerzői jogra vonatkozó törvények védik. Minden jog, beleértve a másolást, a harmadik felekkel való megosztást, a szerkesztést és a fordítást, az AUTODOC SE tulajdona.