



Hátsó fékbetétek-csere

TOYOTA Yaris

Hatchback (_P13_)

gépkocsin – Útmutató

HASONLÓ OKTATÓVIDEÓK



Ez a videó egy hasonló autóalkatrész cseréjét mutatja egy másik járművön

Fontos!

Az a csere útmutató a következő gépkocsikhoz használható:

TOYOTA Yaris Hatchback (_P13_) 1.0 (KSP130_), TOYOTA Yaris Hatchback (_P13_) 1.4 D (NLP130_), TOYOTA Yaris Hatchback (_P13_) 1.3 (NSP130_), TOYOTA Yaris Hatchback (_P13_) 1.5 Hybrid (NHP130_), TOYOTA Yaris Hatchback (_P13_) 1.5 (NSP131_), TOYOTA Yaris Hatchback (_P13_) 1.8 GRMN (NSP131_), TOYOTA Yaris Hatchback (_P13_) 1.0 (KSP130)

A lépések az autó kialakításának függvényében kismértékben eltérhetnek.

Ez az oktatóanyag egy hasonló alkatrészcsere folyamat során készült az következő gépkocsin: TOYOTA Yaris Hatchback (_P9_) 1.3 VVT-i (SCP90_)

**CSERE: FÉKBETÉTEK – TOYOTA YARIS HATCHBACK
(_P13_). A SZÜKSÉGES SZERSZÁMOKAT TARTALMAZÓ
LISTA:**



- Drótkefe
- Nylon tisztító kefe
- Féktisztító
- Fékpaszta
- Kerámia zsír
- Nyomatékkulcs
- Imbuszkulcs bit h7-as
- Kerék dugókulcs készlet №21
- Racsnis kulcs
- Féknyereg visszanyomó
- Feszítővas
- Kerékék

Szerszámok vásárlása

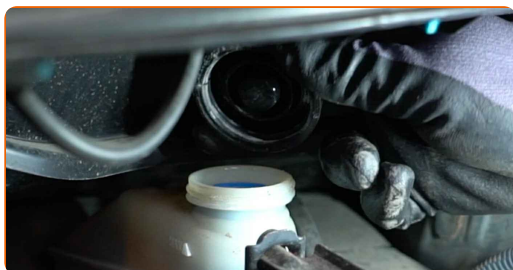
Csere: fékbetétek – TOYOTA Yaris Hatchback (_P13_). Tippek az AUTODOC szakértőtől:

- Minden tengelyen cserélje ki a teljes fékbetét szetteket. Ez biztosítja a hatékony fékezést.
- A csere folyamata az ugyanazon a tengelyen lévő minden féktárcsa esetében megegyezik.
- Felhívjuk figyelmét: az autón végzett minden munkát - TOYOTA Yaris Hatchback (_P13_) – leállított motor mellett kell elvégezni.

A CSERÉT A KÖVETKEZŐ SORRENDEN VÉGEZZE:

1

Nyissa fel a motorháztetőt. Csavarja le a fékfolyadék tartály kupakját.

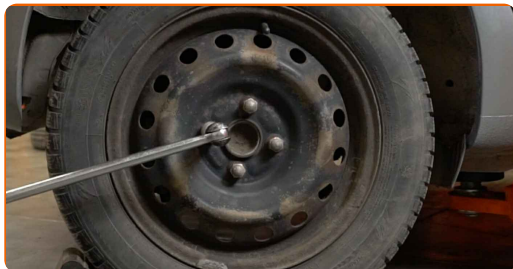


2

Rögzítse kerék éekkel a kerekeket.

3

Lazítsa meg a kerékrögzítő csavarokat. Használja a következő kerék dugókulcsot: 21.



4

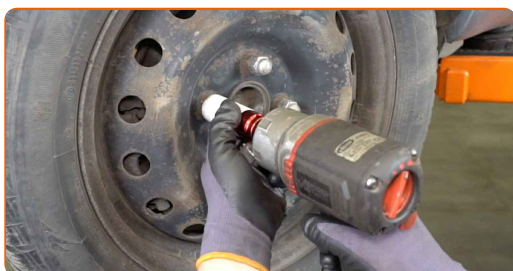
Emelje fel a gépkocsit.

Az AUTODOC javasolja:

- Ha emelőt használ, győződjön meg róla, hogy az lapos, egyenetlenségektől mentes felületen áll.
- Ügyeljen arra, hogy az autót emelőállványokkal is rögzítse.

5

Csavarja ki a kerécsavarokat.

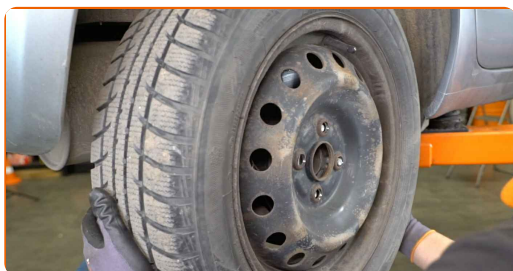


Az AUTODOC javasolja:

- Fontos! A sérülések elkerülése érdekében a rögzítőcsavarok kicsavarása során tartsa a kereket. TOYOTA Yaris Hatchback (_P13_)

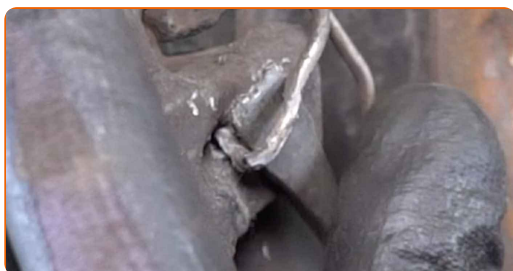
6

Vegye le a kereket.



7

Csatlakoztassa le a féknyereg leszorító rugót. Használjon feszítővasat.



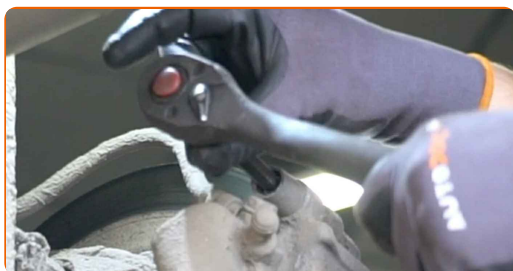
8

Távolítsa el a féknyereg vezetőcsapok porvédőit. Használjon feszítővasat.



9

Csavarja ki a féknyereg rögzítőit. Használjon H7-as imbuszkulcsot. Használjon racsnis kulcsot.



10

Távolítsa el a féknyeret. Használjon feszítővasat.

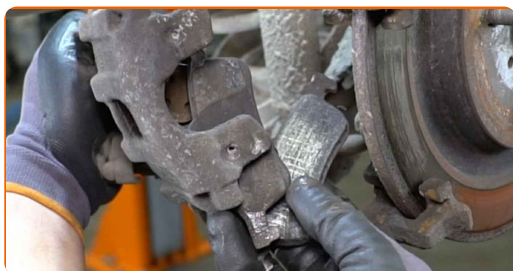


Az AUTODOC javasolja:

- Rögzítse a féknyeret egy dróttal a karosszériához vagy a felfüggesztéshez, hogy elkerülje a nyomásvesztést a fékrendszerben.
- Bizonyosodjon meg róla, hogy a féknyereg nem lóg a féktömlőn.
- Ne nyomja le a fékpedált miután kivette a féknyeret. Ennek eredményeként a dugattyú kieshet a fékhengerből, és a fékfolyadék szivárgás, valamint a rendszer nyomásvesztése fordulhat elő.

11

Távolítsa el a fékbetéteket.

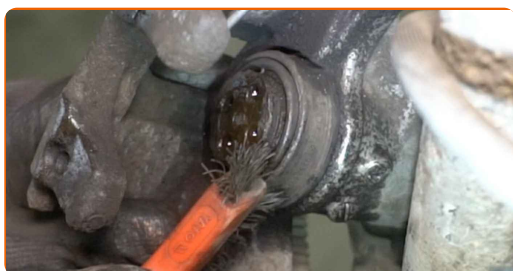


Az AUTODOC javasolja:

- Mérje meg a féktárcsa vastagságát. Ha eléri a kopáshatárt, ki kell cserélni az alkatrészt.

12

Tegyen kenőanyagot a féknyereg dugattyúra. Használjon nejlontisztítókefét. Használjon féktisztítót.

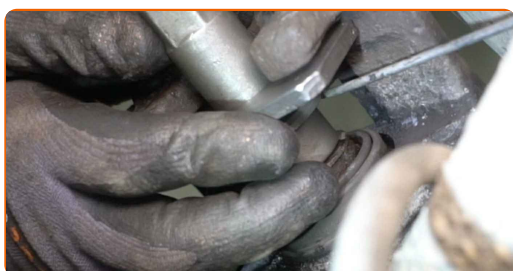


Az AUTODOC javasolja:

- Csere: fékbetétek – TOYOTA Yaris Hatchback (_P13_). A spray alkalmazását követően várjon néhány percet.

13

Nyomja be a féknyereg dugattyút. Használja a féknyereg visszanyomó szerszámot.



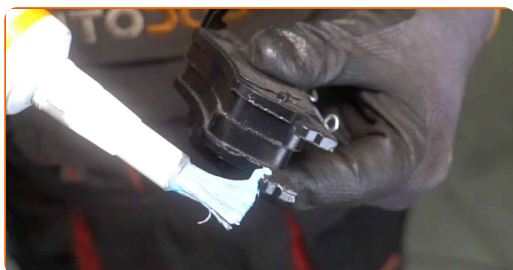
14 Tisztítsa meg a féknyereg konzolt a szennyeződésektől és a portól. Használjon drótkefét. Használjon féktisztítót.



Csere: fékbetétek – TOYOTA Yaris Hatchback (_P13_). Tippek az AUTODOC szakértőitől:

- A spray alkalmazását követően várjon néhány percet.
- Ellenőrizze a féknyereg konzolt, a féknyereg vezetőcsapokat és a porvédőket. Tisztítsa meg ezeket. Cserélje ki, ha szükséges.

15 Tegyen kenőanyagot a fékbetétek felületének féknyereg tartókonzollal érintkező részére. Használjon fékpasztát.



Csere: fékbetétek – TOYOTA Yaris Hatchback (_P13_). Az AUTODOC ajánlja:

- Győződjön meg róla, hogy a tárcsa felülete tiszta mielőtt felszereli a fékbetéteket.

16

Szerelje be az új fékbetéteket.

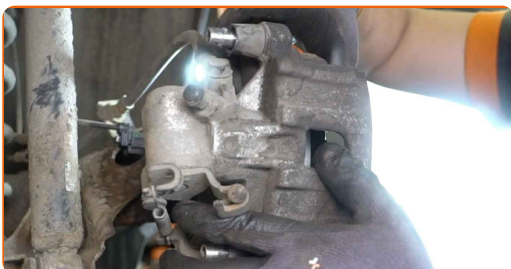


Az AUTODOC javasolja:

- Mérje meg a féktárcsa vastagságát. Ha eléri a kopáshatárt, ki kell cserélni az alkatrészt.

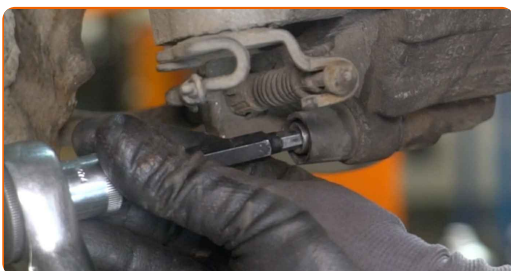
17

Szerelje fel a féknyerget és rögzítse.



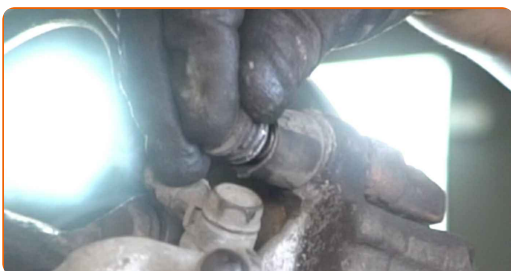
18

Húzza meg a féknyereg rögzítőket. Használjon H7-as imbuszkulcsot. Használjon nyomatékkulcsot. Húzza meg 34 Nm nyomatékkal.



19

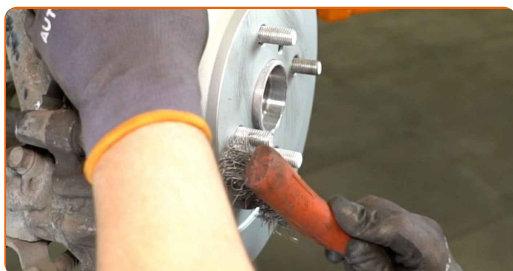
Szerelje fel a féknyereg vezetőcsapok porvédőit.



20 Szerelje be a féknyereg visszahúzó rugót.



21 Tisztítsa meg a kerékabroncs beszerelési helyét. Használjon drótkefét.



22 Kenje meg a felületet, ahol a féktárcsa a keréktárcsával érintkezik. Használjon kerámia zsírt.



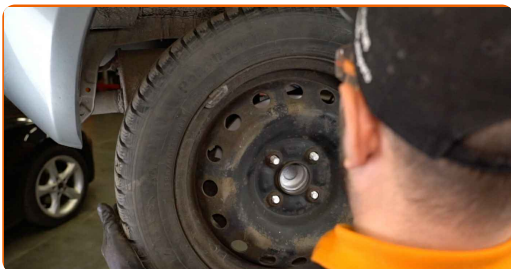
23 Tisztítsa meg a féktárcsa felületét. Használjon féktisztítót.



Az AUTODOC javasolja:

- Cseré: fékbetétek – TOYOTA Yaris Hatchback (_P13_). A spray alkalmazását követően várjon néhány percet.

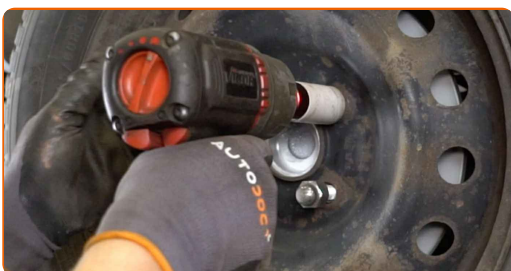
24 Szerelje fel a kereket.



Az AUTODOC javasolja:

- Fontos! Tartsa a kereket, amikor a rögzítőcsavarokat csavarja be. TOYOTA Yaris Hatchback (_P13_)

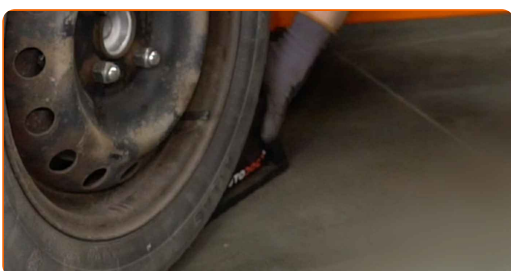
25 Csavarja be a kerékcsavarokat. Használja a következő kerék dugókulcsot: 21.



26 Engedje le az autót, és átlósan húzza meg a kerékanyákat. Használja a következő kerék dugókulcsot: 21. Használjon nyomatékkulcsot. Húzza meg 103 Nm nyomatékkal.



27 Távolítsa el az emelőt és a kerék ékeket.



Csere: fékbetétek – TOYOTA Yaris Hatchback (_P13_). Tippek az AUTODOC szakértőtől:

- Anélkül, hogy beindítaná a motort, nyomja le néhányszor a fékpedált, addig, amíg jelentős ellenállást nem érez.
- Ellenőrizze a fékfolyadékszintet a tágulási tartályban és töltsé fel ha szükséges.

28

Húzza meg a fékfolyadék tartály kupakját. Zárja le a motorháztetőt.



SZÉP MUNKA! 

TOVÁBBI ÚTMUTATÓK MEGTEKINTÉSE

AUTODOC – KIVÁLÓ MINŐSÉGŰ ÉS MEGFIZETHETŐ AUTÓALKATRÉSZEK ONLINE

AUTODOC MOBIL APP: NAGYSZERŰ AKCIÓK, MÍG KÉNYELMES VÁSÁROL



+ AUTODOC

GET IT ON
Google Play

Download on the
App Store

Download

ALKATRÉSZEK NAGYSZERŰ VÁLASZTÉKA GÉPKOCSIJÁHOZ

FÉKBETÉTEK: SZÉLES VÁLASZTÉK

JOGNYILATKOZAT:

A dokumentum csak általános ajánlásokat tartalmaz, melyek hasznosak lehetnek javítási és csereműveletek elvégzésekor. Az AUTODOC nem tehető felelőssé semmilyen, a javítási vagy csereműveletek során, az adott tájékoztatás nem megfelelő alkalmazásából, vagy félreértelmezéséből eredő veszteségért, sérülésért, vagy anyagi károkért.

Az AUTODOC nem tehető felelőssé az útmutatóban található lehetséges hibákért vagy pontatlanságokért. Az adott információk csak tájékoztató jellegűek, és nem helyettesíthetik a szakemberek tanácsait.

Az AUTODOC nem tehető felelőssé a berendezések, eszközök, vagy autóalkatrészek nem megfelelő, vagy veszélyes használatáért. Az AUTODOC határozottan javasolja, hogy elővigyázatosan, a biztonsági előírások betartásával végezzen javítási vagy csereműveleteket. Ne feledje: a gyenge minőségű autóalkatrészek használata nem garantálja a megfelelő szintű közúti biztonságot.

© Copyright 2023 – A weboldal teljes tartalmát, különösen a szövegeket, fényképeket és grafikákat, a szerzői jogra vonatkozó törvények védik. Minden jog, beleértve a másolást, a harmadik felekkel való megosztást, a szerkesztést és a fordítást, az AUTODOC SE tulajdona.