



Hátsó féktárcsák-csere

TOYOTA Yaris

Hatchback (_P13_)

gépkocsin – Útmutató

HASONLÓ OKTATÓVIDEÓK



Ez a videó egy hasonló autóalkatrész cseréjét mutatja egy másik járművön

Fontos!

Az a csere útmutató a következő gépkocsikhoz használható:

TOYOTA Yaris Hatchback (_P13_) 1.3 (NSP130_), TOYOTA Yaris Hatchback (_P13_) 1.0 (KSP130_), TOYOTA Yaris Hatchback (_P13_) 1.3 4WD (NSP135_), TOYOTA Yaris Hatchback (_P13_) 1.4 D (NLP130_), TOYOTA Yaris Hatchback (_P13_) 1.3 (NCP130_), TOYOTA Yaris Hatchback (_P13_) 1.5 Hybrid (NHP130_), TOYOTA Yaris Hatchback (_P13_) 1.5 (NCP131_), TOYOTA Yaris Hatchback (_P13_) 1.5 (NSP131_), TOYOTA Yaris Hatchback (_P13_) 1.8 GRMN (NSP131_), TOYOTA Yaris Hatchback (_P13_) 1.0 (KSP130)

A lépések az autó kialakításának függvényében kismértékben eltérhetnek.

Ez az oktatóanyag egy hasonló alkatrészcsere folyamat során készült az következő gépkocsin: TOYOTA Yaris Hatchback (_P9_) 1.3 VVT-i (SCP90_)

CSERE: FÉKTÁRCSÁK – TOYOTA YARIS HATCHBACK (_P13_). A SZÜKSÉGES SZERSZÁMOKAT TARTALMAZÓ LISTA:



- Drótkefe
- Nylon tisztító kefe
- WD-40 spray
- Féktisztító
- Fékpaszta
- Kerámia zsír
- Nyomatékkulcs
- 14 számú csavarbehajtó bit
- Imbuszkulcs bit h7-as
- Kerék dugókulcs készlet №21
- Racsnis kulcs
- Féknyereg visszanyomó
- Feszítővas
- Kerékék

Szerszámok vásárlása

Az AUTODOC javasolja:

- A féktárcsákat mindkét tengelyen komplett szettben cserélje TOYOTA Yaris Hatchback (_P13_) gépkocsin, függetlenül attól, hogy az alkatrészek milyen állapotban vannak. Ez fogja biztosítani az egyenletes fékezést.
- A csere folyamata az ugyanazon a tengelyen lévő mindkét féktárcsa esetében megegyezik.
- Amikor a féktárcsákat cseréli, mindig cserélje ki a fékbetéteket is.
- Felhívjuk figyelmét: az autón végzett minden munkát - TOYOTA Yaris Hatchback (_P13_) – leállított motor mellett kell elvégezni.

A CSERÉT A KÖVETKEZŐ SORRENDEN VÉGEZZE:

1

Nyissa fel a motorháztetőt. Csavarja le a fékfolyadék tartály kupakját.



2

Rögzítse kerék éekkel a kerekeket.

3

Lazítsa meg a kerékrögzítő csavarokat. Használja a következő kerék dugókulcsot: 21.



4 Emelje fel a gépkocsit.

Csere: féktárcsák – TOYOTA Yaris Hatchback (_P13_). Tippek az AUTODOC szakértőtől:

- Ha emelőt használ, győződjön meg róla, hogy az lapos, egyenetlenségektől mentes felületen áll.
- Ügyeljen arra, hogy az autót emelőállványokkal is rögzítse.

5 Csavarja ki a kerécsavarokat.



Az AUTODOC javasolja:

- Figyelem! A sérülések elkerülése érdekében a rögzítőcsavarok kicsavarása során tartsa a kereket. TOYOTA Yaris Hatchback (_P13_)

6 Vegye le a kereket.



7

Csatlakoztassa le a féknyereg leszorító rugót. Használjon feszítővasat.



8

Távolítsa el a féknyereg vezetőcsapok porvédőit. Használjon feszítővasat.



9

Csavarja ki a féknyereg rögzítőit. Használjon H7-as imbuszkulcsot. Használjon racsnis kulcsot.



10

Távolítsa el a féknyerget. Használjon feszítővasat.

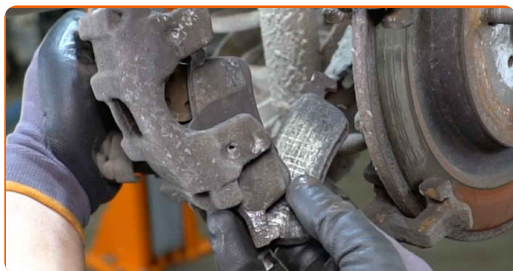


Csere: féktárcsák – TOYOTA Yaris Hatchback (_P13_). Az AUTODOC szakértői ajánlják:

- Rögzítse a féknyeret egy dróttal a karosszériához vagy a felfüggesztéshez, hogy elkerülje a nyomásvesztést a fékrendszerben.
- Bizonyosodjon meg róla, hogy a féknyereg nem lóg a féktömlőn.
- Ne nyomja le a fékpedált miután kivette a féknyeret. Ennek eredményeként a dugattyú kieshet a fékhengerből, és a fékfolyadék szivárgás, valamint a rendszer nyomásvesztése fordulhat elő.

11

Távolítsa el a fékbetéteket.



12

Tisztítsa meg a féknyereg konzol rögzítőket. Használjon drótkéfért. Használjon WD-40 spray-t.



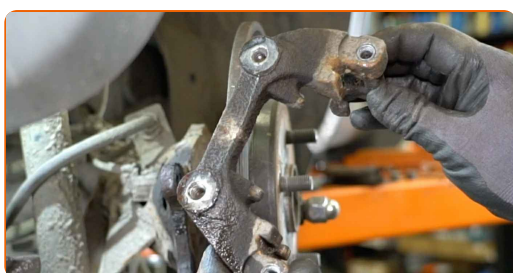
- 13** Csavarja ki féknyereg tartó rögzítő csavarjait. Használja a következő méretű csavarbehajtó fejet: 14. Használjon racsnis kulcsot.



- 14** Távolítsa el a rögzítőcsavarokat.



- 15** Távolítsa el a nyereg tartó konzolt.



- 16** Távolítsa el a féktárcsát.



- 17** Tisztítsa meg a kerékagyat. Használjon drótkéfét.

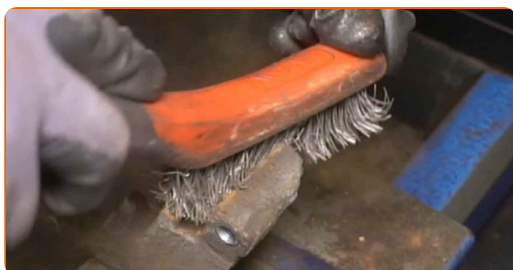
18 Kezelje az érintkező felületet. Használjon kerámia zsírt.



19 Szerelje be a féktárcsát.



20 Tisztítsa meg a féknyereg konzolt a szennyeződésektől és a portól. Használjon drótkefét. Használjon féktisztítót.



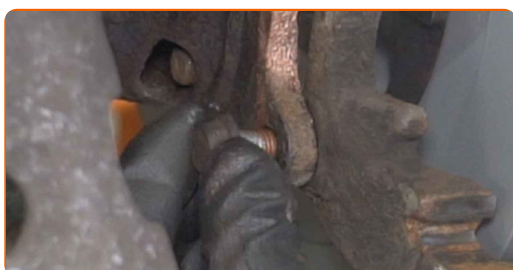
Az AUTODOC javasolja:

- Cseré: féktárcsák – TOYOTA Yaris Hatchback (_P13_). A spray alkalmazását követően várjon néhány percet.
- Ellenőrizze a féknyereg konzolt, a féknyereg vezetőcsapokat és a porvédőket. Tisztítsa meg ezeket. Cserélje ki, ha szükséges.

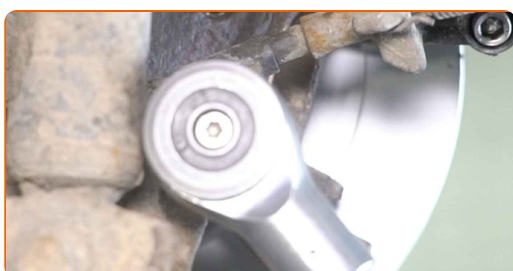
21 Szerelje fel a féknyereg tartó konzolt.



22 Szerelje fel a rögzítőcsavarokat.



23 Húzza meg féknyeregtartó rögzítő csavarjait. Használja a következő méretű csavarbehajtó fejet: 14. Használjon nyomatékulcsot. Húzza meg 57 Nm nyomatékkal.



24 Tegyen kenőanyagot a féknyereg dugattyúra. Használjon nejlon tisztítókefét. Használjon féktisztítót.



Az AUTODOC javasolja:

- A spray alkalmazását követően várjon néhány percet.

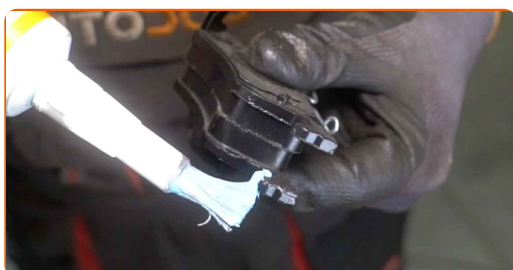
25

Nyomja be a féknyereg dugattyút. Használja a féknyereg visszanyomó szerszámot.



26

Tegyen kenőanyagot a fékbetétek felületének féknyereg tartókonzzal érintkező részére. Használjon fékpasztát.

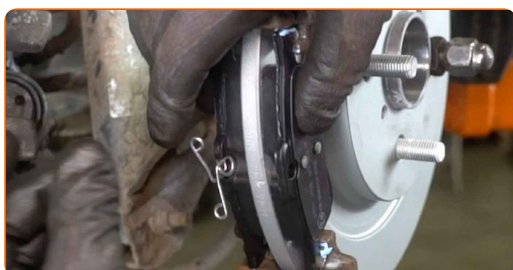


Csere: féktárcsák – TOYOTA Yaris Hatchback (_P13_). Tippek az AUTODOC-tól:

- Győződjön meg róla, hogy a tárcsa felülete tiszta mielőtt felszereli a fékbetéteket.

27

Szerelje fel a fékbetéteket.



28 Szerelje fel a féknyerget és rögzítse.



29 Húzza meg a féknyereg rögzítőket. Használjon H7-as imbuszkulcsot. Használjon nyomatékkulcsot. Húzza meg 28 Nm nyomatékkal.



30 Szerelje fel a féknyereg vezetőcsapok porvédőit.



31 Szerelje be a féknyereg visszahúzó rugót.



32 Kenje meg a felületet, ahol a féktárcsa a keréktárcsával érintkezik. Használjon kerámia zsírt.



33

Tisztítsa meg a féktárcsa felületét. Használjon féktisztítót.



Az AUTODOC javasolja:

- A spray alkalmazását követően várjon néhány percet.

34

Szerelje fel a kereket.



Az AUTODOC javasolja:

- Figyelem! A sérülések elkerülése érdekében a csavarok becsavarásánál tartsa a kereket az autón. TOYOTA Yaris Hatchback (_P13_)

35

Csavarja be a kerékcsavarokat. Használja a következő kerék dugókulcsot: 21.



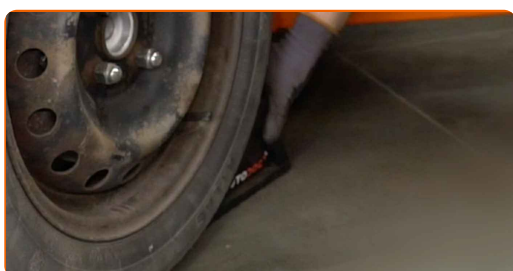
36

Engedje le az autót, és átlósan húzza meg a kerékanyákat. Használja a következő kerék dugókulcsot: 21. Használjon nyomatékkulcsot. Húzza meg 103 Nm nyomatékkal.



37

Távolítsa el az emelőt és a kerék ékeket.



Csere: féktárcsák – TOYOTA Yaris Hatchback (_P13_). Tippek az AUTODOC-tól:

- Anélkül, hogy beindítaná a motort, nyomja le néhányszor a fékpedált, addig, amíg jelentős ellenállást nem érez.
- Ellenőrizze a fékfolyadékszintet a tágulási tartályban és töltsé fel ha szükséges.

38

Húzza meg a fékfolyadék tartály kupakját. Zárja le a motorháztetőt.



SZÉP MUNKA! 

TOVÁBBI ÚTMUTATÓK MEGTEKINTÉSE

AUTODOC – KIVÁLÓ MINŐSÉGŰ ÉS MEGFIZETHETŐ AUTÓALKATRÉSZEK ONLINE

AUTODOC MOBIL APP: NAGYSZERŰ AKCIÓK, MÍG KÉNYELMES VÁSÁROL



+ AUTODOC

GET IT ON
Google Play

Download on the
App Store

Download

ALKATRÉSZEK NAGYSZERŰ VÁLASZTÉKA GÉPKOCSIJÁHOZ

FÉKTÁRCSÁK: SZÉLES VÁLASZTÉK

JOGNYILATKOZAT:

A dokumentum csak általános ajánlásokat tartalmaz, melyek hasznosak lehetnek javítási és csereműveletek elvégzésekor. Az AUTODOC nem tehető felelőssé semmilyen, a javítási vagy csereműveletek során, az adott tájékoztatás nem megfelelő alkalmazásából, vagy félreértelmezéséből eredő veszteségért, sérülésért, vagy anyagi károkért.

Az AUTODOC nem tehető felelőssé az útmutatóban található lehetséges hibákért vagy pontatlanságokért. Az adott információk csak tájékoztató jellegűek, és nem helyettesíthetik a szakemberek tanácsait.

Az AUTODOC nem tehető felelőssé a berendezések, eszközök, vagy autóalkatrészek nem megfelelő, vagy veszélyes használatáért. Az AUTODOC határozottan javasolja, hogy elővigyázatosan, a biztonsági előírások betartásával végezzen javítási vagy csereműveleteket. Ne feledje: a gyenge minőségű autóalkatrészek használata nem garantálja a megfelelő szintű közúti biztonságot.

© Copyright 2023 – A weboldal teljes tartalmát, különösen a szövegeket, fényképeket és grafikákat, a szerzői jogra vonatkozó törvények védik. Minden jog, beleértve a másolást, a harmadik felekkel való megosztást, a szerkesztést és a fordítást, az AUTODOC SE tulajdona.