

 **AUTODOC CLUB**

Fényszóró-csere **TOYOTA**
Vios / Yaris II Sedan
(XP9) gépkocsin –
Útmutató

HASONLÓ OKTATÓVIDEÓK



Ez a videó egy hasonló autóalkatrész cseréjét mutatja egy másik járművön

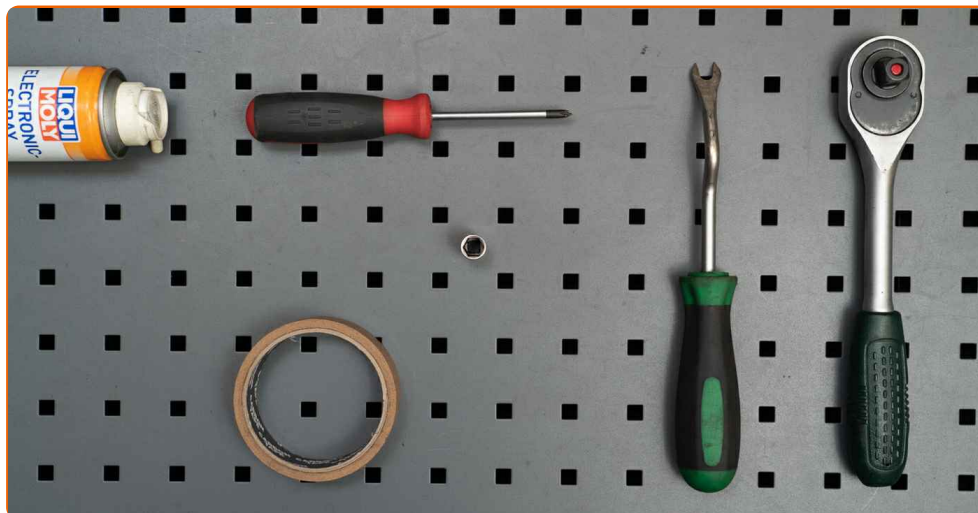
Fontos!

Az a csere útmutató a következő gépkocsikhoz használható:
TOYOTA Vios / Yaris II Sedan (XP9) 1.0 (KSP90_)

A lépések az autó kialakításának függvényében kismértékben eltérhetnek.

Ez az oktatóanyag egy hasonló alkatrészcsere folyamat során készült az következő gépkocsin: TOYOTA Yaris II Hatchback (XP9) 1.3 VVT-i (SCP90_)

CSERE: FÉNYSZÓRÓ – TOYOTA VIOS / YARIS II SEDAN (XP9). A SZERSZÁMOK, AMELYEKRE SZÜKSÉGE LEHET:



- Kontakt tisztító spray
- 10 számú csavarbehajtó bit
- Patent kisedő szerszám
- Racsnis kulcs
- Phillips csavarhúzó
- Maszkoló szalag

Szerszámok vásárlása

Csere: fényszóró – TOYOTA Vios / Yaris II Sedan (XP9). Tippek az AUTODOC-tól:

- A csere folyamata a jobb- és a baloldali fényszórók esetében megegyezik.
- Felhívjuk figyelmét: az autón végzett minden munkát - TOYOTA Vios / Yaris II Sedan (XP9) – leállított motor mellett kell elvégezni.

A CSERÉT A KÖVETKEZŐ SORRENDBEN VÉGEZZE:

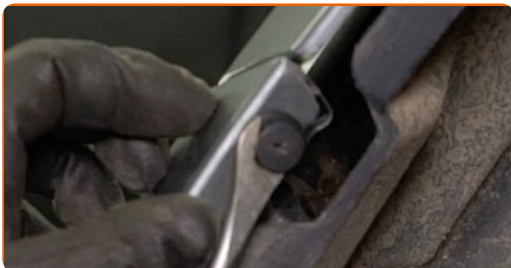
1 Nyissa fel a motorháztetőt.

2 Emelje fel az autó egy emelővel, vagy álljon a szerelőaknára.

3 Csavarja ki a lökhárító alsó rögzítőit. Használja a következő méretű csavarbehajtó fejet: 10. Használjon racsnis kulcsot.

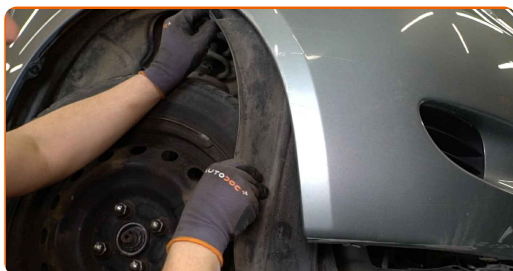


4 Távolítsa el az oldalsó lökhárító rögzítő kapcsait. Használjon Phillips csavarhúzó. Használjon patent kisedő szerszámot.



5

Oldja le a kerékdob bélést azokon a pontokon, ahol a lökhárítóhoz vannak rögzítve.

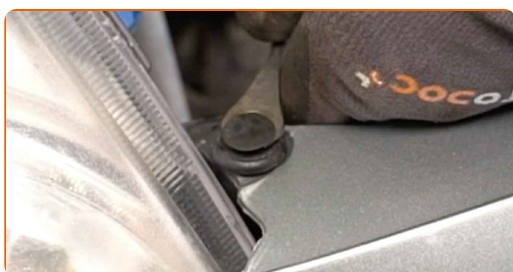


6

Engedje le az autót.

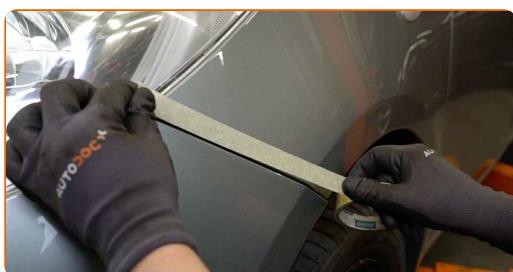
7

Távolítsa el a lökhárító felső rögzítőkapcsait. Használjon patent kisedő szerszámot.



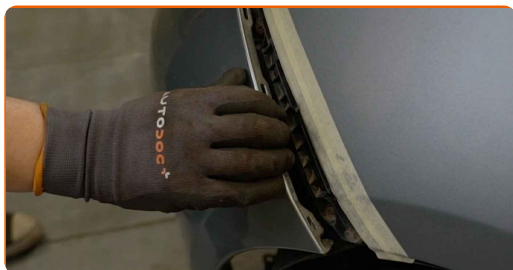
8

Helyezzen fel maszkoló szalagot az autó sárvédőire, hogy megakadályozza a fényezés megsérülését a lökhárító leszerelése közben.



9

Oldja ki a lökhárító oldalsó patentjeit.

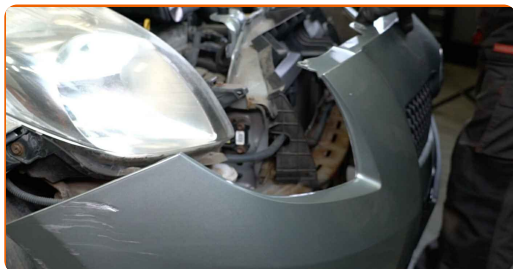


10

Óvatosan válassza le a lökhárítót a rögzítőkről.

11

Vegye le a lökhárítót.



Az AUTODOC javasolja:

- Cseré: fényszóró – TOYOTA Vios / Yaris II Sedan (XP9). Ne alkalmazzon túlzott erőt az alkatrész kiszerelese során, mert megsérülhet az alkatrész.

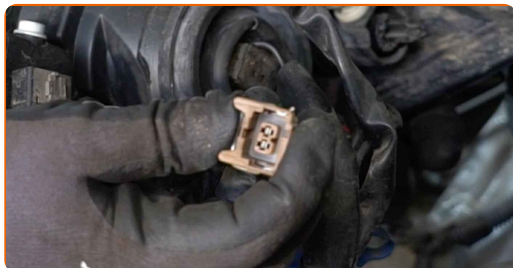
12

Csavarja ki a fényszóró rögzítőit. Használja a következő méretű csavarbehajtó fejet: 10. Használjon racsnis kulcsot.



13

Húzza ki a fényszóróizzók csatlakozóit.



14

Távolítsa el a fényszórót.

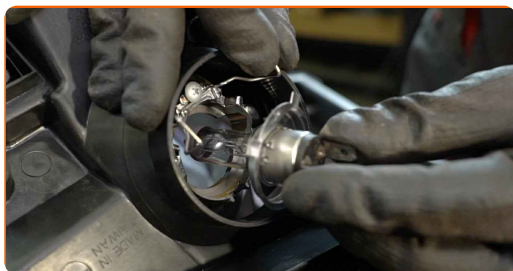


Az AUTODOC javasolja:

- Cseré: fényszóró – TOYOTA Vios / Yaris II Sedan (XP9). Az alkatrész eltávolítása során ne alkalmazzon túlzott erőt, mert megsérülhet az alkatrész.

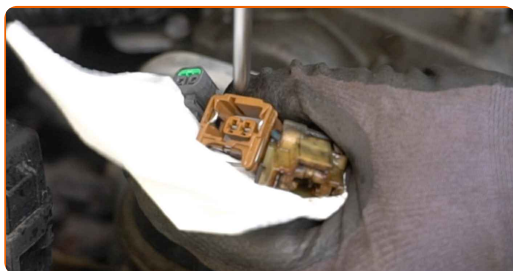
15

Vegye ki az izzókat a régi fényszóróból, és szerelje fel az új fényszóróra.



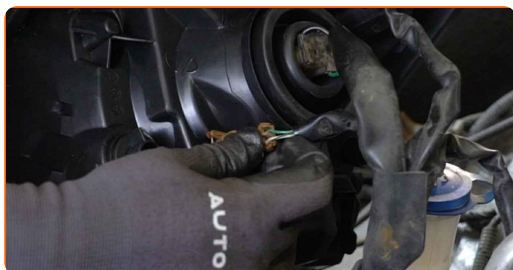
16

Tegyen kenőanyagot a fényszóró csatlakozóira. Használjon kontakt tisztító sprayt.



17

Dugja be a fényszóróizzók csatlakozóit.



18

Szerelje be az új fényszórót.



Az AUTODOC javasolja:

- Cseré: fényszóró – TOYOTA Vios / Yaris II Sedan (XP9). Annak elkerülése érdekében, hogy a beszerelés során ne sérüljön meg az alkatrész, ne fejtessen ki túlzott erőt.

19

Csavarja be a fényszóró rögzítőit. Használja a következő méretű csavarbehajtó fejet: 10. Használjon racsnis kulcsot.



20

Kapcsolja be a gyújtást.

21

Ellenőrizze, hogy a fényszórók megfelelően működnek-e.



22

Kapcsolja le a gyújtást.

23

Helyezze be a lökhárítót a beépítési helyére.

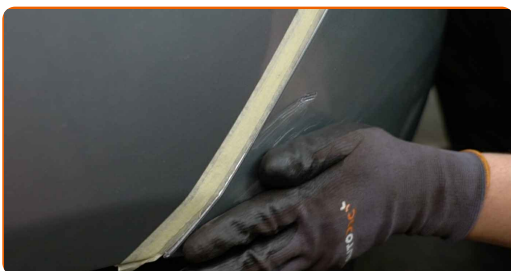


Az AUTODOC javasolja:

- Cserre: fényszóró – TOYOTA Vios / Yaris II Sedan (XP9). Ne fejtse ki túlságosan nagy erőt a beszerelés során. Ez megrongálhatja az alkatrészt.

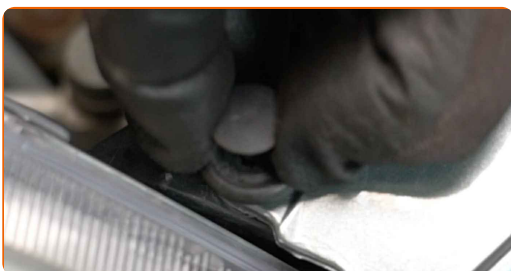
24

Pattintsa be a helyükre a lökhárító oldalsó patentjeit. Győződjön meg arról, hogy hallja a kattantást, ami azt jelzi, hogy a helyére került.



25

Szerelje fel a lökhárító felső rögzítőkapcsait.

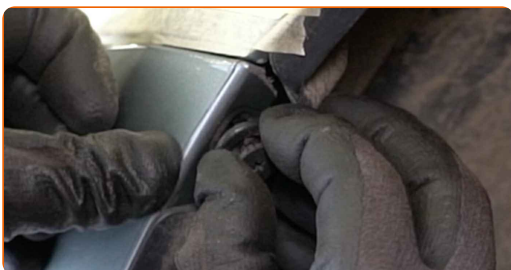


26

Emelje fel az autó egy emelővel, vagy álljon a szerelőaknára.

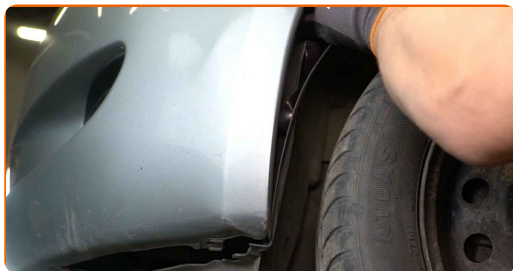
27

Szerelje fel az oldalsó lökhárító rögzítő kapcsait.



28

Rögzítse a kerékdob bélést azokon a pontokon, ahol a lökhárítóhoz vannak rögzítve.



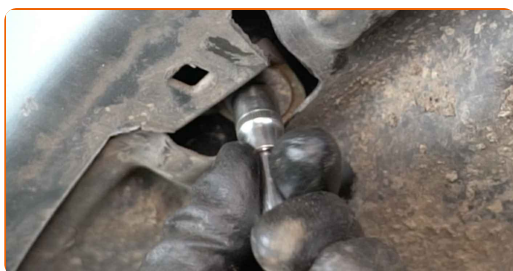
29

Vegye le a maszkolószalagot.



30

Csavarja be a lökhárító alsó rögzítőjét. Használja a következő méretű csavarbehajtó fejet: 10. Használjon racsnis kulcsot.



31

Engedje le az autót.

32

Zárja le a motorháztetőt.

SZÉP MUNKA! 

TOVÁBBI ÚTMUTATÓK MEGTEKINTÉSE

AUTODOC – KIVÁLÓ MINŐSÉGŰ ÉS MEGFIZETHETŐ AUTÓALKATRÉSZEK ONLINE

AUTODOC MOBIL APP: NAGYSZERŰ AKCIÓK, MÍG KÉNYELMES VÁSÁROL



AUTODOC

GET IT ON
Google Play

Download on the
App Store

Download

ALKATRÉSZEK NAGYSZERŰ VÁLASZTÉKA GÉPKOCSIJÁHOZ

FÉNYSZÓRÓ: SZÉLES VÁLASZTÉK

JOGNYILATKOZAT:

A dokumentum csak általános ajánlásokat tartalmaz, melyek hasznosak lehetnek javítási és csereműveletek elvégzésekor. Az AUTODOC nem tehető felelőssé semmilyen, a javítási vagy csereműveletek során, az adott tájékoztatás nem megfelelő alkalmazásából, vagy félreértelmezéséből eredő veszteségért, sérülésért, vagy anyagi károkért.

Az AUTODOC nem tehető felelőssé az útmutatóban található lehetséges hibákért vagy pontatlanságokért. Az adott információk csak tájékoztató jellegűek, és nem helyettesíthetik a szakemberek tanácsait.

Az AUTODOC nem tehető felelőssé a berendezések, eszközök, vagy autóalkatrészek nem megfelelő, vagy veszélyes használatáért. Az AUTODOC határozottan javasolja, hogy elővigyázatosan, a biztonsági előírások betartásával végezzen javítási vagy csereműveleteket. Ne feledje: a gyenge minőségű autóalkatrészek használata nem garantálja a megfelelő szintű közúti biztonságot.

© Copyright 2022 – A weboldal teljes tartalmát, különösen a szövegeket, fényképeket és grafikákat, a szerzői jogra vonatkozó törvények védik. Minden jog, beleértve a másolást, a harmadik felekkel való megosztást, a szerkesztést és a fordítást, az AUTODOC GmbH tulajdona.