



Lambdaszonda-csere  
**TOYOTA Tundra Pick-up**  
(**\_K5\_**, **\_K6\_**) gépkocsin –  
Útmutató

## HASONLÓ OKTATÓVIDEÓK



Ez a videó egy hasonló autóalkatrész cseréjét mutatja egy másik járművön

**i Fontos!**

Az a csere útmutató a következő gépkocsikhoz használható:

TOYOTA Tundra Pick-up (\_K5\_, \_K6\_) 5.7 (USK50\_, USK51, USK52\_, USK56\_, USK57\_),  
TOYOTA Tundra Pick-up (\_K5\_, \_K6\_) 5.7 4WD (USK50\_, USK51\_, USK52\_, USK56\_,  
USK57\_)

A lépések az autó kialakításának függvényében kismértékben eltérhetnek.

Ez az oktatóanyag egy hasonló alkatrészcsere folyamat során készült az következő gépkocsin: TOYOTA Yaris Hatchback (\_P1\_) 1.3 (NCP10\_, SCP12\_)

**CSERE: LAMBDASZONDA – TOYOTA TUNDRA PICK-UP  
(\_K5\_, \_K6\_). A SZERSZÁMOK, AMELYEKRE SZÜKSÉGE  
LEHET:**



- Drótkefe
- WD-40 spray
- Magas hőmérsékletet tűrő kerámia zsír
- Kontakt tisztító spray
- Nyomatékkulcs
- Kombinált kulcs №22
- 22 mm-es lambdaszondához való csőkulcsot
- Racsnis kulcs
- Menetfúró
- Lapos Csavarhúzó
- Hosszú orrfogó

**Szerszámok vásárlása**

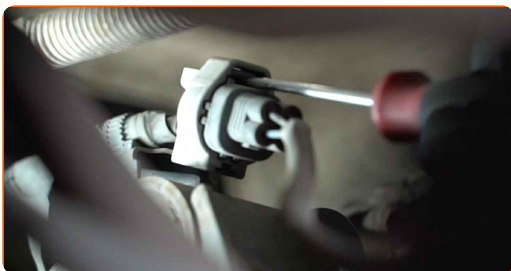
Csere: lambdaszonda – TOYOTA Tundra Pick-up (\_K5\_, \_K6\_). Az AUTODOC szakértői ajánlják:

- Az oxigénérzékelő (lamda-szonda) cseréje után törölje a hibakódot az elektronikus vezérlőegységről, és hagyja, hogy az ECU alkalmazkodjon az új érzékelőhöz.
- Mielőtt megkezdí a munkát indítsa be a motort és várjon, amíg üzemi hőmérsékletre melegszik.
- Felhívjuk figyelmét: az autón végzett minden munkát - TOYOTA Tundra Pick-up (\_K5\_, \_K6\_) – leállított motor mellett kell elvégezni.

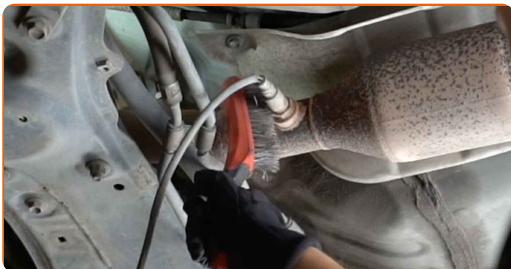
## A CSERÉT A KÖVETKEZŐ SORRENDEN VÉGEZZE:

1 Emelje el az autó elejét, és rögzítse alátámasztással.

2 Szerelje le az oxigénérzékelő (lamda-szonda) csatlakozóját. Használjon lapos csavarhúzózt. Használjon hosszú orrfogót.



3 Tisztítsa meg az oxigénérzékelő (lamda-szonda) rögzítőjét. Használjon drótkéfézt. Használjon WD-40 spray-t.



- 4 Csavarja le az oxigénérzékelő rögzítőjét. Használjon 22 mm-es lamdaszondához való csőkulcsot. Használjon racsnis kulcsot.



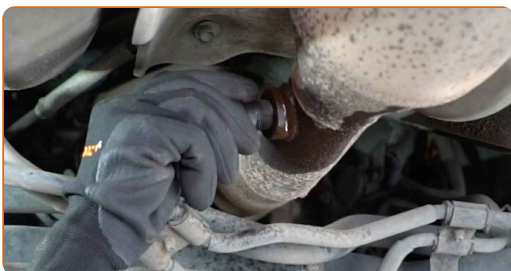
- 5 Tisztítsa meg az oxigénérzékelő (lamda-szonda) szerelési helyét. Használjon WD-40 spray-t.



- 6 Távolítsa el az oxigénérzékelőt.



- 7 Vágja le az új oxigénérzékelő menetét. Használjon menetfúrót. Használjon racsnis kulcsot.

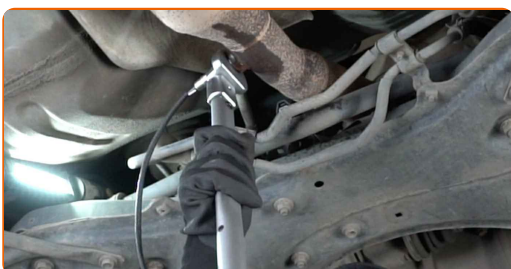


- 8 Tegyen kenőanyagot az oxigénérzékelőre. Használjon magas hőmérsékletet tűrő kerámia zsírt.

**9** Szerelje be az új oxigénérzékelőt.



**10** Húzza meg az oxigénérzékelő rögzítőjét. Használja a következő méretű kombinált kulcsot: 22. Használjon nyomatékkulcsot. Húzza meg 41 Nm nyomatékkal.



**11** Tegyen kenőanyagot az oxigénérzékelő csatlakozójára. Használjon szilikonzsírt.



**12** Csatlakoztassa az oxigénérzékelő csatlakozójára.



**13** Engedje le az autót.

**14** Kapcsolja be a gyújtást. Erre azért van szükség, hogy az alkatrész biztosan megfelelően működjön.

15

Kapcsolja le a gyújtást.

**SZÉP MUNKA!** 

**TOVÁBBI ÚTMUTATÓK MEGTEKINTÉSE**

# AUTODOC – KIVÁLÓ MINŐSÉGŰ ÉS MEGFIZETHETŐ AUTÓALKATRÉSZEK ONLINE

**AUTODOC MOBIL APP: NAGYSZERŰ AKCIÓK, MÍG KÉNYELMES  
VÁSÁROL**



**+ AUTODOC**

GET IT ON  
**Google Play**

Download on the  
**App Store**

**Download**

**ALKATRÉSZEK NAGYSZERŰ VÁLASZTÉKA GÉPKOCSIJÁHOZ**

**LAMBDA SZONDA: SZÉLES VÁLASZTÉK**

## **JOGNYILATKOZAT:**

A dokumentum csak általános ajánlásokat tartalmaz, melyek hasznosak lehetnek javítási és csereműveletek elvégzésekor. Az AUTODOC nem tehető felelőssé semmilyen, a javítási vagy csereműveletek során, az adott tájékoztatás nem megfelelő alkalmazásából, vagy félreértelmezéséből eredő veszteségért, sérülésért, vagy anyagi károkért.

Az AUTODOC nem tehető felelőssé az útmutatóban található lehetséges hibákért vagy pontatlanságokért. Az adott információk csak tájékoztató jellegűek, és nem helyettesíthetik a szakemberek tanácsait.

Az AUTODOC nem tehető felelőssé a berendezések, eszközök, vagy autóalkatrészek nem megfelelő, vagy veszélyes használatáért. Az AUTODOC határozottan javasolja, hogy elővigyázatosan, a biztonsági előírások betartásával végezzen javítási vagy csereműveleteket. Ne feledje: a gyenge minőségű autóalkatrészek használata nem garantálja a megfelelő szintű közúti biztonságot.

© Copyright 2023 – A weboldal teljes tartalmát, különösen a szövegeket, fényképeket és grafikákat, a szerzői jogra vonatkozó törvények védik. Minden jog, beleértve a másolást, a harmadik felekkel való megosztást, a szerkesztést és a fordítást, az AUTODOC SE tulajdona.