



Hátsó fékbetétek-csere  
**TOYOTA Sequoia (\_K3\_,  
\_K4\_)** gépkocsin –  
Útmutató

## HASONLÓ OKTATÓVIDEÓK



Ez a videó egy hasonló autóalkatrész cseréjét mutatja egy másik járművön

### **Fontos!**

Az a csere útmutató a következő gépkocsikhoz használható:

TOYOTA Sequoia (\_K3\_, \_K4\_) 4.7 4WD (UCK45\_), TOYOTA Sequoia (\_K3\_, \_K4\_) 4.7 (UCK35\_)

A lépések az autó kialakításának függvényében kismértékben eltérhetnek.

Ez az oktatóanyag egy hasonló alkatrészcsere folyamat során készült az következő gépkocsin: TOYOTA LAND CRUISER (KDJ12\_, GRJ12\_) 3.0 D-4D

**CSERE: FÉKBETÉTEK – TOYOTA SEQUOIA (\_K3\_, \_K4\_).**  
**A SZÜKSÉGES SZERSZÁMOKAT TARTALMAZÓ LISTA:**



- Drótkefe
- WD-40 spray
- Fék tisztító
- Réz zsír
- Fékpaszta
- 17 számú csavarbehajtó bit
- Kerék dugókulcs készlet №21
- Féknyereg visszanyomó
- Nyomatékkulcs
- Menetfúró hajtóvas
- Feszítővas
- Kerékék

**Szerszámok vásárlása**

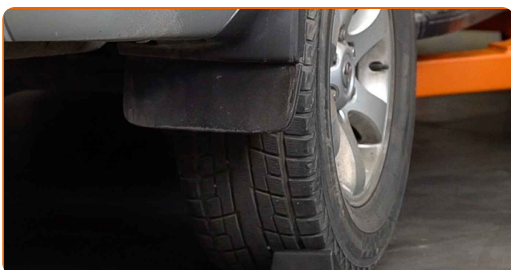
Csere: fékbetétek – TOYOTA Sequoia (\_K3\_, \_K4\_). Az AUTODOC szakértői ajánlják:

- Minden tengelyen cserélje ki a teljes fékbetét szetteket. Ez biztosítja a hatékony fékezést.
- A csere folyamata az ugyanazon a tengelyen lévő minden féktárcsa esetében megegyezik.
- Minden munkát leállított motor mellett kell végezni.

## CSERE: FÉKBETÉTEK – TOYOTA SEQUOIA (\_K3\_, \_K4\_). ALKALMAZZA A KÖVETKEZŐ ELJÁRÁST:

1 Nyissa fel a motorháztetőt. Csavarja le a fékfolyadék tartály kupakját.

2 Rögzítse kerék éekkel a kerekeket.



3 Lazítsa meg a kerékrögzítő csavarokat. Használja a következő kerék dugókulcsot: 21.



4 Emelje el az autó hátulját, és rögzítse alátámasztással.

5

Csavarja ki a kerécsavarokat.



### Az AUTODOC javasolja:

- Fontos! A sérülések elkerülése érdekében a rögzítőcsavarok kicsavarása során tartsa a kereket. TOYOTA Sequoia (\_K3\_, \_K4\_)

6

Vegye le a kereket.



7

Tisztítsa meg a féknyereg rögzítőket. Használjon drótkefét. Használjon WD-40 spray-t.

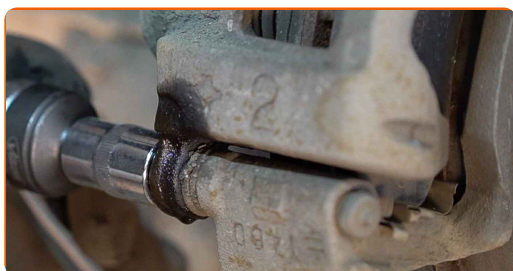


8

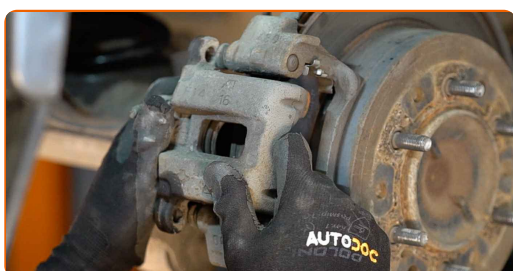
Válassza szét a fékbetéteket. Használjon feszítővasat.



- 9** Csavarja ki a féknyereg rögzítőt. Használja a következő méretű csavarbehajtó fejet: 17. Használjon menetfúró hajtóvasat.



- 10** Távolítsa el a féknyeret.



**Csere: fékbetétek – TOYOTA Sequoia (\_K3\_, \_K4\_). Az AUTODOC ajánlja:**

- Rögzítse a féknyeret egy dróttal a karosszériához vagy a felfüggesztéshez, hogy elkerülje a nyomásvesztést a fékrendszerben.
- Bizonyosodjon meg róla, hogy a féknyereg nem lóg a féktömlőn.
- Ne nyomja le a fékpedált miután kivette a féknyeret. Ennek eredményeként a dugattyú kieshet a fékhengerből, és a fékfolyadék szivárgás, valamint a rendszer nyomásvesztése fordulhat elő.
- Ellenőrizze a féknyereg konzolt, a féknyereg vezetőcsapokat és a porvédőket. Tisztítsa meg ezeket. Cserélje ki, ha szükséges.

11

Távolítsa el a fékbetéteket. Használjon feszítővasat.



Csere: fékbetétek – TOYOTA Sequoia (\_K3\_, \_K4\_). Tippek az AUTODOC-tól:

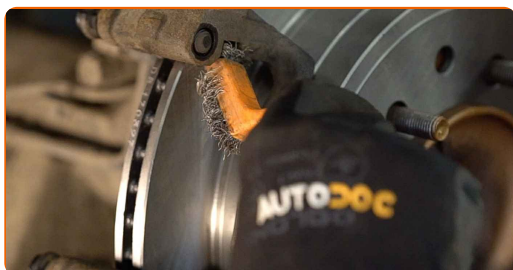
- Mérje meg a féktárcsa vastagságát. Ha eléri a kopáshatárt, ki kell cserélni az alkatrészt.

12

Távolítsa el a fékbetétek rögzítőrugóit.

13

Tisztítsa meg a féknyereg konzolt a szennyeződésektől és a portól. Használjon drótkéfért. Használjon féktisztítót.



Csere: fékbetétek – TOYOTA Sequoia (\_K3\_, \_K4\_). A szakemberek ajánlják:

- A spray alkalmazását követően várjon néhány percet.



14

Szerelje be a fékbetétek rögzítőrugóit.



15

Tegyen kenőanyagot a féknyereg dugattyúra. Használjon drótkefét. Használjon féktisztítót.



### Az AUTODOC javasolja:

- Cseré: fékbetétek – TOYOTA Sequoia (\_K3\_, \_K4\_). A spray alkalmazását követően várjon néhány percet.

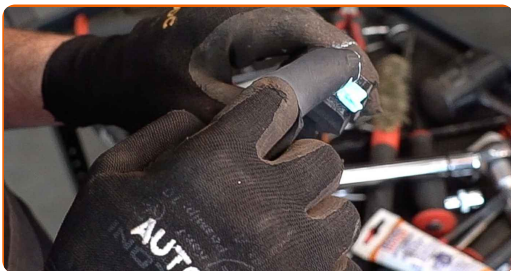
16

Nyomja be a féknyereg dugattyút. Használja a féknyereg visszanyomó szerszámot.





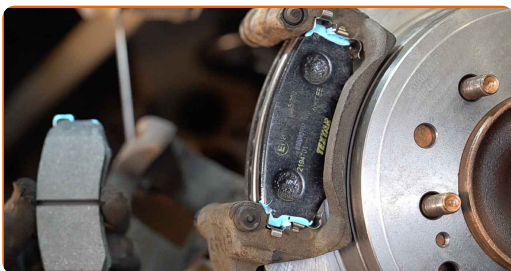
**17** Tegyen kenőanyagot a fékbetétek felületének féknyereg tartókonzollal érintkező részére. Használjon fékpasztát.



**Csere: fékbetétek – TOYOTA Sequoia (\_K3\_, \_K4\_). Tipp:**

- Győződjön meg róla, hogy a tárcsa felülete tiszta mielőtt felszereli a fékbetéteket.

**18** Szerelje be az új fékbetéteket.

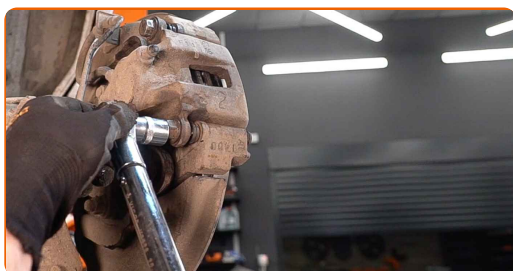


**Csere: fékbetétek – TOYOTA Sequoia (\_K3\_, \_K4\_). Tippek az AUTODOC szakértőtől:**

- Ügyeljen rá, hogy a fékbetétek betét oldala legyen a tárcsa felé szerelve.

19

Szerelje fel a féknyeret és rögzítse. Használja a következő méretű csavarbehajtó fejet: 17. Használjon nyomatékkulcsot. Húzza meg 88 Nm nyomatékkal.



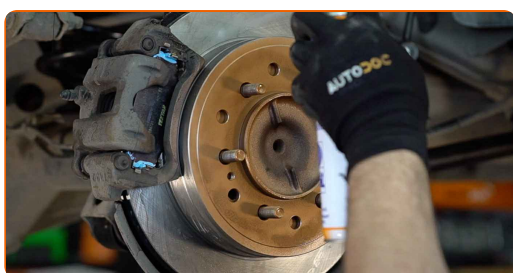
20

Kenje meg a felületet, ahol a féktárcsa a keréktárcsával érintkezik. Rézszírt használjon.



21

Tisztítsa meg a féktárcsa felületét. Használjon féktisztítót.

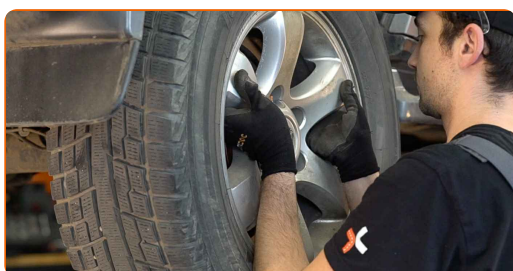


### Az AUTODOC javasolja:

- Cseré: fékbetétek – TOYOTA Sequoia (\_K3\_, \_K4\_). A spray alkalmazását követően várjon néhány percet.

22

Szerelje fel a kereket.

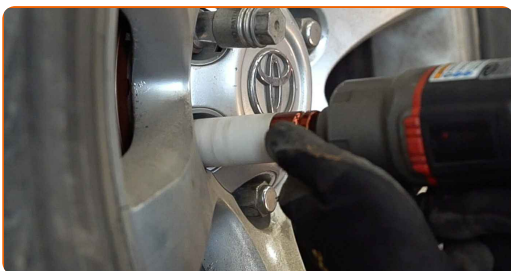


Csere: fékbetétek – TOYOTA Sequoia (\_K3\_, \_K4\_). Az AUTODOC szakértői ajánlják:

- A sérülések elkerülése érdekében a csavarok meghúzásánál tartsa fent a kereket.

23

Csavarja be a kerékcsavarokat. Használja a következő kerék dugókulcsot: 21.



24

Engedje le az autót, és átlósan húzza meg a kerékanyákat. Használjon nyomatékkulcsot. Húzza meg 112 Nm nyomatékkal.



25

Távolítsa el az emelőt és a kerék ékeket.



Csere: fékbetétek – TOYOTA Sequoia (\_K3\_, \_K4\_). Az AUTODOC szakértői ajánlják:

- Ellenőrizze a fékfolyadékszintet a tágulási tartályban és töltsse fel ha szükséges.

26

Húzza meg a fékfolyadék tartály kupakját.



#### Az AUTODOC javasolja:

- TOYOTA Sequoia (\_K3\_, \_K4\_) – A motor beindítása nélkül nyomja meg többször a fékpedált, amíg nem érzi, hogy kemény.

27

Zárja le a motorháztetőt.

#### Csere: fékbetétek – TOYOTA Sequoia (\_K3\_, \_K4\_). Tippek az AUTODOC-tól:

- Fékbetét csere után az első 150-200 km-en finoman lassítson. Kerülje az erős, blokkoló fékezést.

**SZÉP MUNKA!** 

**TOVÁBBI ÚTMUTATÓK MEGTEKINTÉSE**

# AUTODOC – KIVÁLÓ MINŐSÉGŰ ÉS MEGFIZETHETŐ AUTÓALKATRÉSZEK ONLINE

**AUTODOC MOBIL APP: NAGYSZERŰ AKCIÓK, MÍG KÉNYELMES VÁSÁROL**



**+ AUTODOC**

GET IT ON  
**Google Play**

Download on the  
**App Store**

**Download**

**ALKATRÉSZEK NAGYSZERŰ VÁLASZTÉKA GÉPKOCSIJÁHOZ**

**FÉKBETÉTEK: SZÉLES VÁLASZTÉK**

## **JOGNYILATKOZAT:**

A dokumentum csak általános ajánlásokat tartalmaz, melyek hasznosak lehetnek javítási és csereműveletek elvégzésekor. Az AUTODOC nem tehető felelőssé semmilyen, a javítási vagy csereműveletek során, az adott tájékoztatás nem megfelelő alkalmazásából, vagy félreértelmezéséből eredő veszteségért, sérülésért, vagy anyagi károkért.

Az AUTODOC nem tehető felelőssé az útmutatóban található lehetséges hibákért vagy pontatlanságokért. Az adott információk csak tájékoztató jellegűek, és nem helyettesíthetik a szakemberek tanácsait.

Az AUTODOC nem tehető felelőssé a berendezések, eszközök, vagy autóalkatrészek nem megfelelő, vagy veszélyes használatáért. Az AUTODOC határozottan javasolja, hogy elővigyázatosan, a biztonsági előírások betartásával végezzen javítási vagy csereműveleteket. Ne feledje: a gyenge minőségű autóalkatrészek használata nem garantálja a megfelelő szintű közúti biztonságot.

© Copyright 2023 – A weboldal teljes tartalmát, különösen a szövegeket, fényképeket és grafikákat, a szerzői jogra vonatkozó törvények védik. Minden jog, beleértve a másolást, a harmadik felekkel való megosztást, a szerkesztést és a fordítást, az AUTODOC SE tulajdona.