



Lambdaszonda-csere
TOYOTA RAV 4 I (SXA1_)
gépkocsin – Útmutató

HASONLÓ OKTATÓVIDEÓK



Ez a videó egy hasonló autóalkatrész cseréjét mutatja egy másik járművön

i Fontos!

Az a csere útmutató a következő gépkocsikhoz használható:
TOYOTA RAV 4 I (SXA1_) 2.0 4WD

A lépések az autó kialakításának függvényében kismértékben eltérhetnek.

Ez az oktatóanyag egy hasonló alkatrészcsere folyamat során készült az következő gépkocsin: TOYOTA Yaris Hatchback (_P1_) 1.3 (NCP10_, SCP12_)

CSERE: LAMBDA SZONDA – TOYOTA RAV 4 I (SXA1_). A SZERSZÁMOK, AMELYEKRE SZÜKSÉGE LEHET:



- Drótkefe
- WD-40 spray
- Magas hőmérsékletet tűró kerámia zsír
- Kontakt tisztító spray
- Nyomatékkulcs
- Kombinált kulcs №22
- 22 mm-es lambdaszondához való csőkulcsot
- Racsnis kulcs
- Menetfúró
- Lapos Csavarhúzó
- Hosszú orrfogó

Szerszámok vásárlása

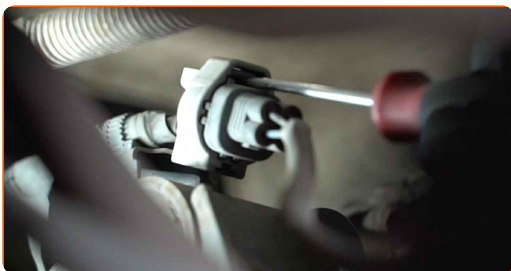
Csere: lambdaszonda – TOYOTA RAV 4 I (SXA1_). Az AUTODOC szakértői ajánlják:

- Az oxigénérzékelő (lamda-szonda) cseréje után törölje a hibakódot az elektronikus vezérlőegységről, és hagyja, hogy az ECU alkalmazkodjon az új érzékelőhöz.
- Mielőtt megkezdí a munkát indítsa be a motort és várjon, amíg üzemi hőmérsékletre melegszik.
- Felhívjuk figyelmét: az autón végzett minden munkát - TOYOTA RAV 4 I (SXA1_) – leállított motor mellett kell elvégezni.

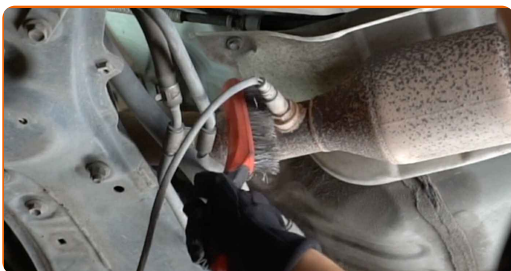
A CSERÉT A KÖVETKEZŐ SORRENDEN VÉGEZZE:

1 Emelje el az autó elejét, és rögzítse alátámasztással.

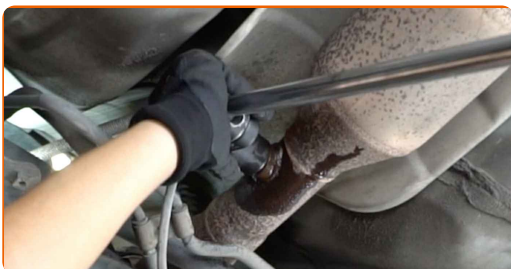
2 Szerelje le az oxigénérzékelő (lamda-szonda) csatlakozóját. Használjon lapos csavarhúzózt. Használjon hosszú orrfogót.



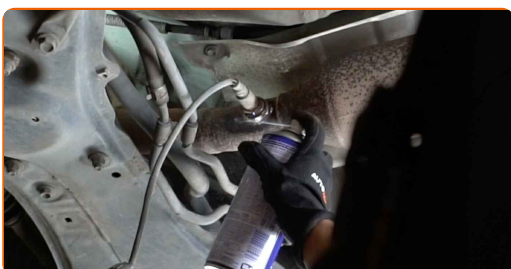
3 Tisztítsa meg az oxigénérzékelő (lamda-szonda) rögzítőjét. Használjon drótkéfézt. Használjon WD-40 spray-t.



- 4** Csavarja le az oxigénérzékelő rögzítőjét. Használjon 22 mm-es lamdaszondához való csőkulcsot. Használjon racsnis kulcsot.



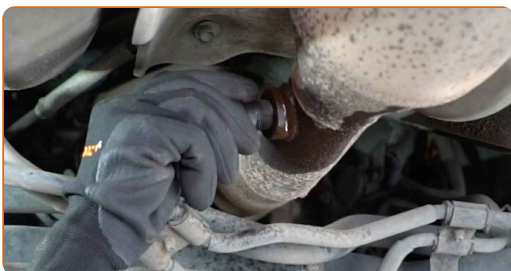
- 5** Tisztítsa meg az oxigénérzékelő (lamda-szonda) szerelési helyét. Használjon WD-40 spray-t.



- 6** Távolítsa el az oxigénérzékelőt.



- 7** Vágja le az új oxigénérzékelő menetét. Használjon menetfúrót. Használjon racsnis kulcsot.

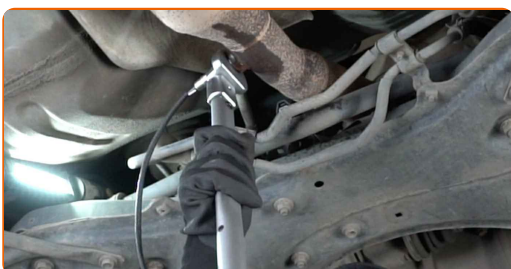


- 8** Tegyen kenőanyagot az oxigénérzékelőre. Használjon magas hőmérsékletet tűrő kerámia zsírt.

9 Szerelje be az új oxigénérzékelőt.



10 Húzza meg az oxigénérzékelő rögzítőjét. Használja a következő méretű kombinált kulcsot: 22. Használjon nyomatékkulcsot. Húzza meg 41 Nm nyomatékkal.



11 Tegyen kenőanyagot az oxigénérzékelő csatlakozójára. Használjon szilikonzsírt.



12 Csatlakoztassa az oxigénérzékelő csatlakozójára.



13 Engedje le az autót.

14 Kapcsolja be a gyújtást. Erre azért van szükség, hogy az alkatrész biztosan megfelelően működjön.

15

Kapcsolja le a gyújtást.

SZÉP MUNKA! 

TOVÁBBI ÚTMUTATÓK MEGTEKINTÉSE

AUTODOC – KIVÁLÓ MINŐSÉGŰ ÉS MEGFIZETHETŐ AUTÓALKATRÉSZEK ONLINE

AUTODOC MOBIL APP: NAGYSZERŰ AKCIÓK, MÍG KÉNYELMES VÁSÁROL



+ AUTODOC

GET IT ON
Google Play

Download on the
App Store

Download

ALKATRÉSZEK NAGYSZERŰ VÁLASZTÉKA GÉPKOCSIJÁHOZ

LAMBDA SZONDA: SZÉLES VÁLASZTÉK

JOGNYILATKOZAT:

A dokumentum csak általános ajánlásokat tartalmaz, melyek hasznosak lehetnek javítási és csereműveletek elvégzésekor. Az AUTODOC nem tehető felelőssé semmilyen, a javítási vagy csereműveletek során, az adott tájékoztatás nem megfelelő alkalmazásából, vagy félreértelmezéséből eredő veszteségért, sérülésért, vagy anyagi károkért.

Az AUTODOC nem tehető felelőssé az útmutatóban található lehetséges hibákért vagy pontatlanságokért. Az adott információk csak tájékoztató jellegűek, és nem helyettesíthetik a szakemberek tanácsait.

Az AUTODOC nem tehető felelőssé a berendezések, eszközök, vagy autóalkatrészek nem megfelelő, vagy veszélyes használatáért. Az AUTODOC határozottan javasolja, hogy elővigyázatosan, a biztonsági előírások betartásával végezzen javítási vagy csereműveleteket. Ne feledje: a gyenge minőségű autóalkatrészek használata nem garantálja a megfelelő szintű közúti biztonságot.

© Copyright 2023 – A weboldal teljes tartalmát, különösen a szövegeket, fényképeket és grafikákat, a szerzői jogra vonatkozó törvények védik. Minden jog, beleértve a másolást, a harmadik felekkel való megosztást, a szerkesztést és a fordítást, az AUTODOC SE tulajdona.