

 **AUTODOC CLUB**

Pollenszűrő-csere
TOYOTA COROLLA
lépcsőshátú (E15_)
gépkocsin – Útmutató

HASONLÓ OKTATÓVIDEÓK



Ez a videó egy hasonló autóalkatrész cseréjét mutatja egy másik járművön

Fontos!

Az a csere útmutató a következő gépkocsikhoz használható:

TOYOTA COROLLA lépcsőshátú (E15_) 2.0 D-4D, TOYOTA COROLLA lépcsőshátú (E15_) 1.6 Dual VVTi (ZRE141), TOYOTA COROLLA lépcsőshátú (E15_) 1.33, TOYOTA COROLLA lépcsőshátú (E15_) 1.6, TOYOTA COROLLA lépcsőshátú (E15_) 1.4 D-4D, TOYOTA COROLLA lépcsőshátú (E15_) 1.8 VVTL-i, TOYOTA COROLLA lépcsőshátú (E15_) 1.8 VVTi (ZRE142), TOYOTA COROLLA lépcsőshátú (E15_) 1.6 VVTi (ZRE141_, ZRE151_), TOYOTA COROLLA lépcsőshátú (E15_) 1.6 VVTi (ZZE141), TOYOTA COROLLA lépcsőshátú (E15_) 1.6 VVTi (ZRE151)

A lépések az autó kialakításának függvényében kismértékben eltérhetnek.

Ez az oktatóanyag egy hasonló alkatrészcsere folyamat során készült az következő gépkocsin: TOYOTA RAV 4 III (ACA3_, ACE_, ALA3_, GSA3_, ZSA3_) 2.4 (ACA33)

Csere: pollenszűrő – TOYOTA COROLLA lépcsőshátú (E15_). Tippek az AUTODOC-tól:

- A kabinszűrőt legalább hat havonta egyszer cserélje, kora tavasszal és ősszel.
- Tartsa be a gyártó által az alkatrészsel kapcsolatban megadott ajánlásokat és előírásokat.
- Amennyiben az utastérbe beáramló levegő nagymértékben csökken, cserélje ki a szűrőt a tervezett csere időpontja előtt cserélje ki.
- Figyelem! Minden munka megkezdése előtt állítsa le a motort – TOYOTA COROLLA lépcsőshátú (E15_).

A CSERÉT A KÖVETKEZŐ SORRENDEN VÉGEZZE:

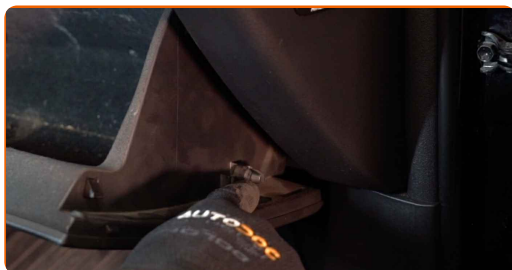
1

Nyissa ki a kesztyűtartót.



2

Akassza ki a kesztyűtartó zsanérokat.



3 Oldja ki a kabinszűrő fedelét rögzítő kapcsokat.



4 Távolítsa el a kabinszűrő ház fedelét.



Az AUTODOC javasolja:

- Cserre: pollenszűrő – TOYOTA COROLLA lépcsőshátú (E15_). Ne alkalmazzon túlzott erőt az alkatrész kiszerelese során, mert megsérülhet az alkatrész.

5 Távolítsa el a kabinszűrőt.

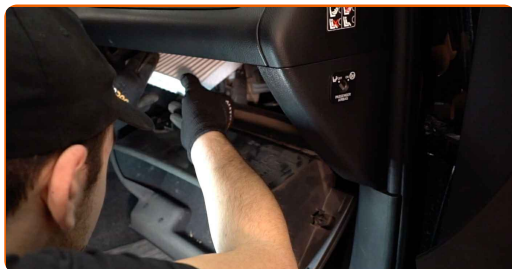


Az AUTODOC javasolja:

- Ne próbálja meg a szűrőt kitisztítani és újra felhasználni - ezzel a minőségét és az utastérben lévő levegő tisztaságát veszélyezteti.

6

Szerelje be a kabinszűrőt a beszerelési helyére.



Csere: pollenszűrő – TOYOTA COROLLA lépcsőshátú (E15_). Tippek az AUTODOC szakértőitől:

- Ellenőrizze a szűrőbetét megfelelő elhelyezését. Ne döntse meg.
- Kövesse a szűrőn látható légáramlási irányt.
- TOYOTA COROLLA lépcsőshátú (E15_) – Fontos, hogy csak kiváló minőségű szűrőket használjon.

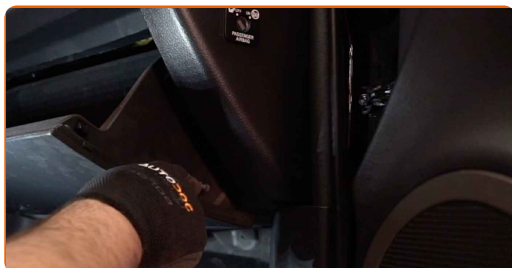
7

Szerelje be a kabinszűrő ház fedelét. Győződjön meg arról, hogy hallja a kattánást, ami azt jelzi, hogy a helyére került.



8

Csatlakoztassa a kesztyűtartó zsanérokat.



9

Zárja be a kesztyűtartót.



10

Kapcsolja be a gyújtást.

11

Kapcsolja be a légkondicionáló rendszert. Erre azért van szükség, hogy az alkatrész biztosan megfelelően működjön.

12

Kapcsolja le a gyújtást.

SZÉP MUNKA! 

TOVÁBBI ÚTMUTATÓK MEGTEKINTÉSE

AUTODOC – KIVÁLÓ MINŐSÉGŰ ÉS MEGFIZETHETŐ AUTÓALKATRÉSZEK ONLINE

AUTODOC MOBIL APP: NAGYSZERŰ AKCIÓK, MÍG KÉNYELMES VÁSÁROL



+ AUTODOC

GET IT ON
Google Play

Download on the
App Store

Download

ALKATRÉSZEK NAGYSZERŰ VÁLASZTÉKA GÉPKOCSIJÁHOZ

POLLENSZŪRŐ: SZÉLES VÁLASZTÉK

JOGNYILATKOZAT:

A dokumentum csak általános ajánlásokat tartalmaz, melyek hasznosak lehetnek javítási és csereműveletek elvégzésekor. Az AUTODOC nem tehető felelőssé semmilyen, a javítási vagy csereműveletek során, az adott tájékoztatás nem megfelelő alkalmazásából, vagy félreértelmezéséből eredő veszteségért, sérülésért, vagy anyagi károkért.

Az AUTODOC nem tehető felelőssé az útmutatóban található lehetséges hibákért vagy pontatlanságokért. Az adott információk csak tájékoztató jellegűek, és nem helyettesíthetik a szakemberek tanácsait.

Az AUTODOC nem tehető felelőssé a berendezések, eszközök, vagy autóalkatrészek nem megfelelő, vagy veszélyes használatáért. Az AUTODOC határozottan javasolja, hogy elővigyázatosan, a biztonsági előírások betartásával végezzen javítási vagy csereműveleteket. Ne feledje: a gyenge minőségű autóalkatrészek használata nem garantálja a megfelelő szintű közúti biztonságot.

© Copyright 2023 – A weboldal teljes tartalmát, különösen a szövegeket, fényképeket és grafikákat, a szerzői jogra vonatkozó törvények védik. Minden jog, beleértve a másolást, a harmadik felekkel való megosztást, a szerkesztést és a fordítást, az AUTODOC SE tulajdona.