

AUTODOC CLUB

Motorolaj és szűrők-csere

TOYOTA CAMRY

SOLARA Kabrió (MCV2_,

SXV2_) gépkocsin –

Útmutató

HASONLÓ OKTATÓVIDEÓK



Ez a videó egy hasonló autóalkatrész cseréjét mutatja egy másik járművön

Fontos!

Az a csere útmutató a következő gépkocsikhoz használható:
TOYOTA CAMRY SOLARA Kabrió (MCV2_, SXV2_) 2.4 (ACV20)

A lépések az autó kialakításának függvényében kismértékben eltérhetnek.

Ez az oktatóanyag egy hasonló alkatrészcsere folyamat során készült az következő gépkocsin: TOYOTA RAV 4 II (CLA2_, XA2_, ZCA2_, ACA2_) 2.0 4WD (ACA21, ACA20)

CSERE: MOTOROLAJ ÉS SZŰRŐK – TOYOTA CAMRY SOLARA KABRIÓ (MCV2_, SXV2_). A SZERSZÁMOK, AMELYEKRE SZÜKSÉGE LEHET:



- Drótkefe
- Univerzális tisztítóspray
- Nyomatékkulcs
- 14 számú csavarbehajtó bit
- Olajsűrő leszedő 65-14F
- Racsnis kulcs
- Tölcsér
- Olajleeresztő tálca
- Sárvédő takaró

Szerszámok vásárlása

Csere: motorolaj és szűrők – TOYOTA CAMRY SOLARA Kabrió (MCV2_, SXV2_). Tippek az AUTODOC-tól:

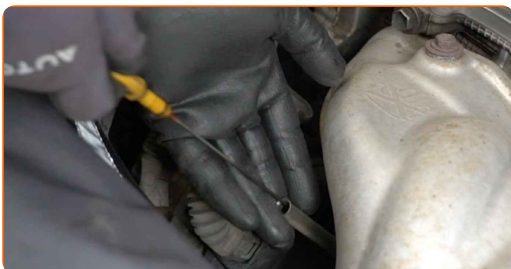
- Az olajszűrőt minden alkalommal cserélje ki, amikor motorolajat cserél.
- Viseljen kesztyűt, hogy ne kerüljön a kezére forró folyadék.
- Felhívjuk figyelmét: az autón végzett minden munkát - TOYOTA CAMRY SOLARA Kabrió (MCV2_, SXV2_) – leállított motor mellett kell elvégezni.

A CSERÉT A KÖVETKEZŐ SORRENDEN VÉGEZZE:

1 Nyissa fel a motorháztetőt.

2 Használjon sárvédő takarót, hogy megakadályozza a festék és a műanyag részek sérülését.

3 Húzza fel az olaj-nívópálcát.



4 Csavarja ki az olajszűrő csavart.



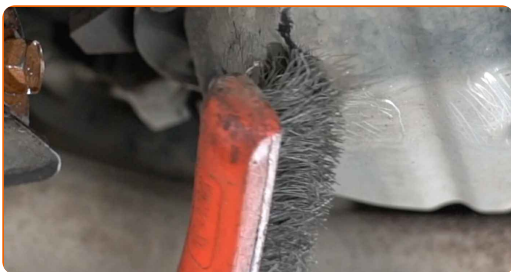
5 Emelje fel az autó egy emelővel, vagy álljon a szerelőaknára.

Csere: motorolaj és szűrők – TOYOTA CAMRY SOLARA Kabrió (MCV2_, SXV2_). Az AUTODOC ajánlja:

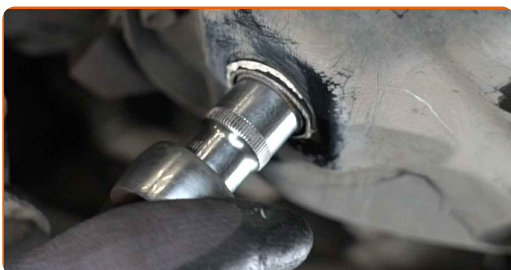
- Az autónak vízszintesben kell lennie, ha ferdén áll, a leeresztő csapnak a legmélyebb ponton kell lennie.

6 Helyezzen egy legalább 5 literes olajtartályt az olajlevezető nyílás alá.

7 Tisztítsa meg az olajteknő leeresztő nyílás területét. Használjon drótkéfét. Használjon univerzális tisztítósprayt.



8 Csavarozza ki a leeresztő dugót. Használja a következő méretű csavarbehajtó fejet: 14. Használjon racsnis kulcsot.



9 Eressze le a használt olajat.



Csere: motorolaj és szűrők – TOYOTA CAMRY SOLARA Kabrió (MCV2_, SXV2_). Az AUTODOC szakértői ajánlják:

- Vigyázat! Az olaj forró lehet.
- Várjon addig, amíg az olaj teljesen kiürült a leeresztő nyílásból.

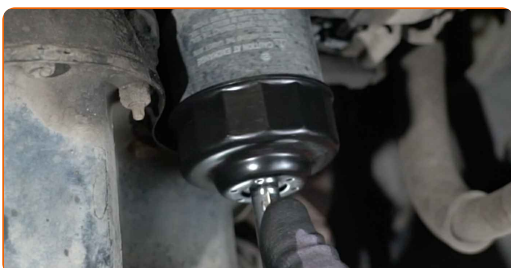
10

Tisztítsa meg az olajszűrőt. Használjon univerzális tisztítósprayt.



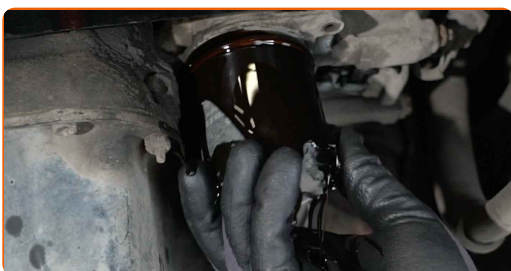
11

Csavarja ki az olajszűrőt. Használja a 65-14F dugókulcsot. Használjon racsnis kulcsot.



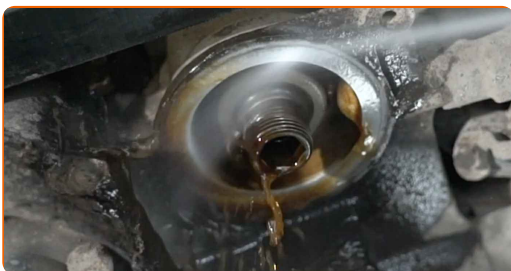
12

Távolítsa el az olajszűrőt.



13

Tisztítsa meg az olajszűrő helyét. Használjon univerzális tisztítósprayt.



14 Kenje meg az új szűrő gumitömítését egy kis friss olajjal.



15 Szerelje be egy új olajszűrőt.



16 Húzza meg az olajszűrőt. Ne feledje el betartani az ajánlott meghúzási nyomatékot. Használja a 65-14F dugókulcsot. Használjon nyomatékkulcsot. Húzza meg 24 Nm nyomatékkal.

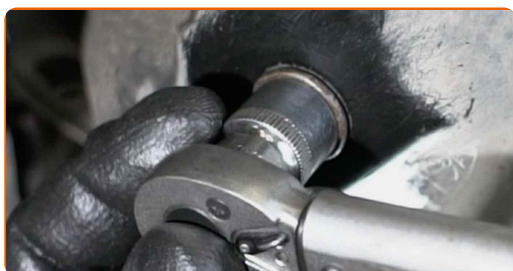


17 Tisztítsa meg az olajteknő leeresztő nyílás területét. Használjon univerzális tisztítósprayt.



18

Csavarja be az új leeresztő csavart, és húzza meg. Használja a következő méretű csavarbehajtó fejet: 14. Használjon nyomatékkulcsot. Húzza meg 25 Nm nyomatékkal.



19

Tisztítsa meg az olajteknő leeresztő nyílás területét. Használjon univerzális tisztítósprayt.

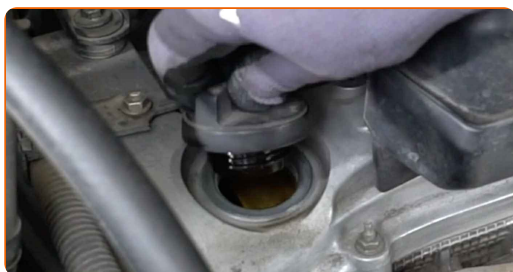


20

Engedje le az autót.

21

Vegye le az olajsűrő kupakot.



22

Helyezze be a tölcserít.



23

Öntsön új olajat a motorba az autógyártó által ajánlott mennyiségben.

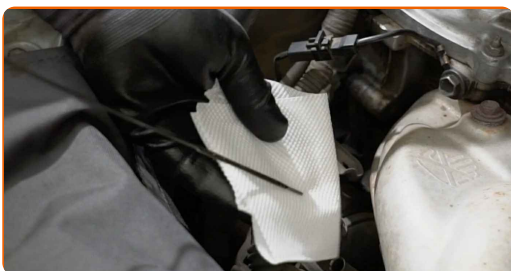


Az AUTODOC javasolja:

- A gyártó ajánlásának megfelelő olajat használja.

24

Ellenőrizze az olajszintet a nivópálca segítségével. Töltsön még be olajat, ha szükséges.



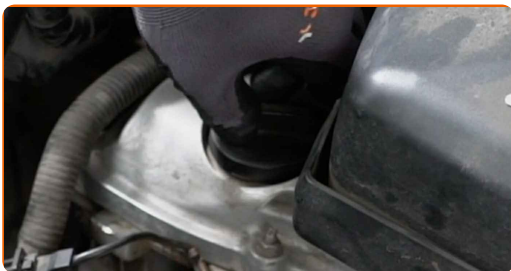
Figyelem!

- Az olajszintnek a „Min” és „Max” jelölések között kell lennie.

25

Szerelje fel az olajszűrő kupakot.

26 Húzza meg az olajbeöntő kupakot.



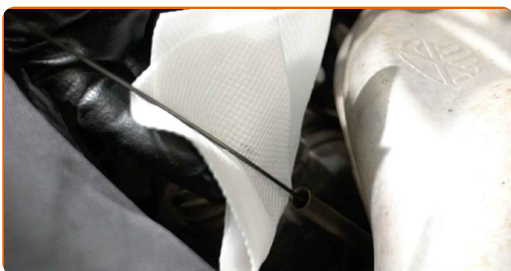
27 Járássa pár percig a motort.

28 Miután az olajnyomás figyelmeztető jelzés kialszik, állítsa le a motort.

Csere: motorolaj és szűrők – TOYOTA CAMRY SOLARA Kabrió (MCV2_, SXV2_). Tippek az AUTODOC-tól:

- Ne feledje, hogy az olajnyomás figyelmeztető lámpa, amely a kenési rendszer nem megfelelő nyomását jelzi, a szokásosnál hosszabb ideig lehet bekapcsolva. Néhány másodperccel később az olaj kitölti az összes csatornát, és kialszik a fény.

29 Állítsa le a motort, majd 5 perc múlva ellenőrizze az olajszintet nívópálcával, és töltsön még be olajat, ha szükséges.



Figyelem!

- Az olajszintnek a „Min” és „Max” jelölések között kell lennie.
- Győződjön meg arról, hogy az olajbeöntő kupak megfelelően meg van húzva.
- Ellenőrizze a leeresztő nyílás menetes csavarját és az olajszűrő tömítés zártságát. Húzza meg ezeket óvatosan, amennyiben szükséges.

30

Vegye le a sárvédő takarót.

31

Zárja le a motorháztetőt.

Csere: motorolaj és szűrők – TOYOTA CAMRY SOLARA Kabrió (MCV2_, SXV2_). A szakemberek ajánlják:

- A környezetszennyezés elkerülése érdekében a használt olajszűrőt adja le a megfelelő hulladékgyűjtő helyen.

SZÉP MUNKA! 

TOVÁBBI ÚTMUTATÓK MEGTEKINTÉSE

AUTODOC – KIVÁLÓ MINŐSÉGŰ ÉS MEGFIZETHETŐ AUTÓALKATRÉSZEK ONLINE

AUTODOC MOBIL APP: NAGYSZERŰ AKCIÓK, MÍG KÉNYELMES VÁSÁROL



+ AUTODOC

GET IT ON
Google Play

Download on the
App Store

Download

ALKATRÉSZEK NAGYSZERŰ VÁLASZTÉKA GÉPKOCSIJÁHOZ

OLAJSZŪRŐ: SZÉLES VÁLASZTÉK

JOGNYILATKOZAT:

A dokumentum csak általános ajánlásokat tartalmaz, melyek hasznosak lehetnek javítási és csereműveletek elvégzésekor. Az AUTODOC nem tehető felelőssé semmilyen, a javítási vagy csereműveletek során, az adott tájékoztatás nem megfelelő alkalmazásából, vagy félreértelmezéséből eredő veszteségért, sérülésért, vagy anyagi károkért.

Az AUTODOC nem tehető felelőssé az útmutatóban található lehetséges hibákért vagy pontatlanságokért. Az adott információk csak tájékoztató jellegűek, és nem helyettesíthetik a szakemberek tanácsait.

Az AUTODOC nem tehető felelőssé a berendezések, eszközök, vagy autóalkatrészek nem megfelelő, vagy veszélyes használatáért. Az AUTODOC határozottan javasolja, hogy elővigyázatosan, a biztonsági előírások betartásával végezzen javítási vagy csereműveleteket. Ne feledje: a gyenge minőségű autóalkatrészek használata nem garantálja a megfelelő szintű közúti biztonságot.

© Copyright 2022 – A weboldal teljes tartalmát, különösen a szövegeket, fényképeket és grafikákat, a szerzői jogra vonatkozó törvények védik. Minden jog, beleértve a másolást, a harmadik felekkel való megosztást, a szerkesztést és a fordítást, az AUTODOC GmbH tulajdona.