



Motorolaj és szűrők-csere
TOYOTA Camry I
Liftback (V10) gépkocsin
– Útmutató

HASONLÓ OKTATÓVIDEÓK



Ez a videó egy hasonló autóalkatrész cseréjét mutatja egy másik járművön

Fontos!

Az a csere útmutató a következő gépkocsikhoz használható:
TOYOTA Camry I Liftback (V10) 1.8 (SV10_), TOYOTA Camry I Liftback (V10) 2.0 (SV11_)

A lépések az autó kialakításának függvényében kismértékben eltérhetnek.

Ez az oktatóanyag egy hasonló alkatrészcsere folyamat során készült az következő gépkocsin: TOYOTA Aygo (AB10) 1

**CSERE: MOTORLAJ ÉS SZŰRŐK – TOYOTA CAMRY I
LIFTBACK (V10). A SZÜKSÉGES SZERSZÁMOKAT
TARTALMAZÓ LISTA:**



- Univerzális tisztítóspray
- Olajszűrő leszedő 76/14-F
- Ütvecsavarozó dugókulcs №15
- Racsnis kulcs
- Nyomatékkulcs
- Olajleeresztő tálca
- Tölcsér
- Sárvédő takaró

Szerszámok vásárlása

Az AUTODOC javasolja:

- Az olajszűrőt minden alkalommal cserélje ki, amikor motorolajat cserél.
- Felhívjuk figyelmét: az autón végzett minden munkát - TOYOTA Camry I Liftback (V10) – leállított motor mellett kell elvégezni.
- Viseljen kesztyűt, hogy ne kerüljön a kezére forró folyadék.

A CSERÉT A KÖVETKEZŐ SORRENDEN VÉGEZZE:

- 1 Nyissa fel a motorháztetőt.
- 2 Használjon sárvédő takarót, hogy megakadályozza a festék és a műanyag részek sérülését.
- 3 Csavarja ki az olajszűrő csavart.
- 4 Emelje fel az autó egy emelővel, vagy álljon a szerelőaknára.

Csere: motorolaj és szűrők – TOYOTA Camry I Liftback (V10). Típek az AUTODOC szakértőtől:

- Az autónak vízszintesben kell lennie, ha ferdén áll, a leeresztő csapnak a legmélyebb ponton kell lennie.
- Minden munkát leállított motor mellett kell végezni.

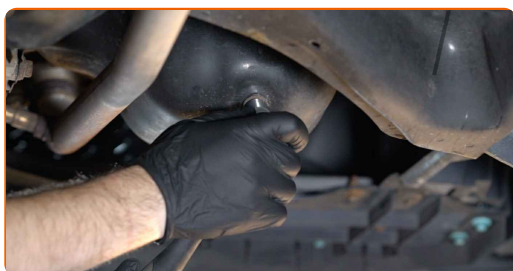
5

Helyezzen egy legalább 4 literes olajtartályt az olajlevezető nyílás alá.



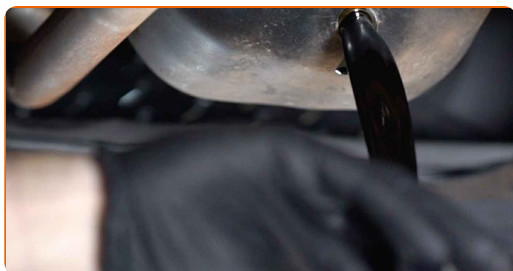
6

Csavarozza ki a leeresztő dugót. Használja a következő méretű csavarbehajtó fejet: 15. Használjon racsnis kulcsot.



7

Eressze le a használt olajat.



Csere: motorolaj és szűrők – TOYOTA Camry I Liftback (V10). Típek az AUTODOC-tól:

- Vigyázat! Az olaj forró lehet.
- Várjon addig, amíg az olaj teljesen kiürült a leeresztő nyílásból.

8

Helyezze a tartályt az olajsűrő alá.



9

Csavarja ki az olajsűrőt. Használja a 76/14-F dugókulcsot.



10

Készítsen elő egy tartályt a régi olajsűrőnek. Helyezze a régi olajsűrőt a tartályba.



Csere: motorolaj és szűrők – TOYOTA Camry I Liftback (V10). Tipp:

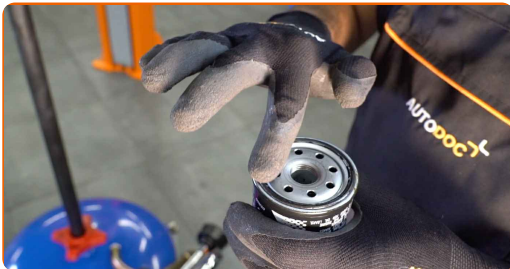
- Emelje fel a tartályt. Az olajsűrő eltávolítása után az olaj azonnal el kezd folyni a nyílásból.

11

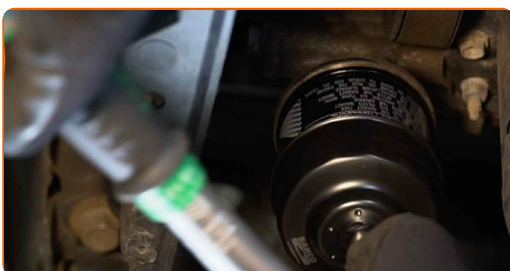
Tisztítsa meg az olajsűrő helyét.



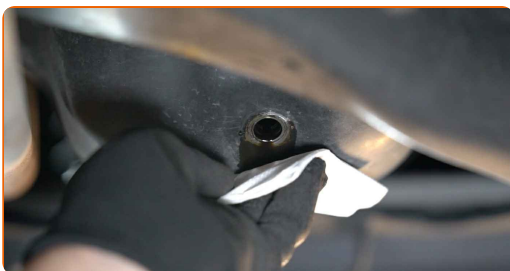
12 Kenje meg az új szűrő gumitömítését egy kis friss olajjal.



13 Csavarja az új szűrőt a helyére. Használja a 76/14-F dugókulcsot. Használjon nyomatékkulcsot. Húzza meg 23 Nm nyomatékkal.



14 Tisztítsa meg az olajteknő leeresztő nyílás területét.



15 Csavarja be az új leeresztő csavart, és húzza meg. Használja a következő méretű csavarbehajtó fejet: 15. Használjon nyomatékkulcsot. Húzza meg 27 Nm nyomatékkal.



16

Tisztítsa meg az olajteknő leeresztő nyílás területét. Használjon univerzális tisztítósprayt.



17

Engedje le az autót.

18

Vegye le az olajszűrő kupakot. Helyezze be a tölcsért.



19

Öntsön a szűrőn keresztül olajat a motorba. A szükséges olajmennyiség: 3.6 l.



Csere: motorolaj és szűrők – TOYOTA Camry I Liftback (V10). A szakemberek ajánlják:

- A gyártó ajánlásának megfelelő olajat használja.

20

Ellenőrizze az olajsintet a nívópálca segítségével. Töltsön még be olajat, ha szükséges.



Figyelem!

- Az olajsintnek a „Min” és „Max” jelölések között kell lennie.

21

Húzza meg az olajbeöntő kupakot.



22

Járassa pár percig a motort. Miután az olajnyomás figyelmeztető jelzés kialszik, állítsa le a motort.

23

Állítsa le a motort, majd 5 perc múlva ellenőrizze az olajsintet nívópálcával, és töltsön még be olajat, ha szükséges.



Csere: motorolaj és szűrők – TOYOTA Camry I Liftback (V10). Az AUTODOC ajánlja:

- Az olajsintnek a „Min” és „Max” jelölések között kell lennie.
- Győződjön meg arról, hogy az olajbeöntő kupak megfelelően meg van húzva.
- Ellenőrizze a leeresztő nyílás menetes csavarját és az olajszűrő tömítés zártságát. Húzza meg ezeket óvatosan, amennyiben szükséges.

24

Vegye le a sárvédő takarót.

25

Zárja le a motorháztetőt.

Csere: motorolaj és szűrők – TOYOTA Camry I Liftback (V10). Az AUTODOC szakértői ajánlják:

- Ne feledje, hogy az olajnyomás figyelmeztető lámpa, amely a kenési rendszer nem megfelelő nyomását jelzi, a szokásosnál hosszabb ideig lehet bekapcsolva. Néhány másodperccel később az olaj kitölti az összes csatornát, és kialszik a fény.
- A környezetszennyezés elkerülése érdekében a használt olajszűrőt adja le a megfelelő hulladékgyűjtő helyen.

SZÉP MUNKA! 

TOVÁBBI ÚTMUTATÓK MEGTEKINTÉSE

AUTODOC – KIVÁLÓ MINŐSÉGŰ ÉS MEGFIZETHETŐ AUTÓALKATRÉSZEK ONLINE

AUTODOC MOBIL APP: NAGYSZERŰ AKCIÓK, MÍG KÉNYELMES
VÁSÁROL

ALKATRÉSZEK NAGYSZERŰ VÁLASZTÉKA GÉPKOCSIJÁHOZ

OLAJSZŰRŐ: SZÉLES VÁLASZTÉK

(i) JOGNYILATKOZAT:

A dokumentum csak általános ajánlásokat tartalmaz, melyek hasznosak lehetnek javítási és csereműveletek elvégzésekor. Az AUTODOC nem tehető felelőssé semmilyen, a javítási vagy csereműveletek során, az adott tájékoztatás nem megfelelő alkalmazásából, vagy félreértelmezéséből eredő veszteségért, sérülésért, vagy anyagi károkért.

Az AUTODOC nem tehető felelőssé az útmutatóban található lehetséges hibákért vagy pontatlanságokért. Az adott információk csak tájékoztató jellegűek, és nem helyettesíthetik a szakemberek tanácsait.

Az AUTODOC nem tehető felelőssé a berendezések, eszközök, vagy autóalkatrészek nem megfelelő, vagy veszélyes használatáért. Az AUTODOC határozottan javasolja, hogy elővigyázatosan, a biztonsági előírások betartásával végezzen javítási vagy csereműveleteket. Ne feledje: a gyenge minőségű autóalkatrészek használata nem garantálja a megfelelő szintű közúti biztonságot.

© Copyright 2022 – A weboldal teljes tartalmát, különösen a szövegeket, fényképeket és grafikákat, a szerzői jogra vonatkozó törvények védik. Minden jog, beleértve a másolást, a harmadik felekkel való megosztást, a szerkesztést és a fordítást, az AUTODOC GmbH tulajdona.