

 **AUTODOC CLUB**

Pollenszűrő-csere **SKODA
SUPERB (3U4)** gépkocsin
– Útmutató

HASONLÓ OKTATÓVIDEÓK



Ez a videó egy hasonló autóalkatrész cseréjét mutatja egy másik járművön

Fontos!

Az a csere útmutató a következő gépkocsikhoz használható:

SKODA SUPERB (3U4) 1.8 T, SKODA SUPERB (3U4) 2.0, SKODA SUPERB (3U4) 2.8 V6,
SKODA SUPERB (3U4) 1.9 TDI, SKODA SUPERB (3U4) 2.5 TDI, SKODA SUPERB (3U4)
2.0 TDI

A lépések az autó kialakításának függvényében kismértékben eltérhetnek.

Ez az oktatóanyag egy hasonló alkatrészcsere folyamat során készült az következő gépkocsin: SEAT Leon Hatchback (1M1) 1.8 20V

CSERE: POLLENSZŰRŐ – SKODA SUPERB (3U4). A SZÜKSÉGES SZERSZÁMOKAT TARTALMAZÓ LISTA:



- Phillips csavarhúzó

- Sárvédő takaró

[Szerszámok vásárlása](#)

Az AUTODOC javasolja:

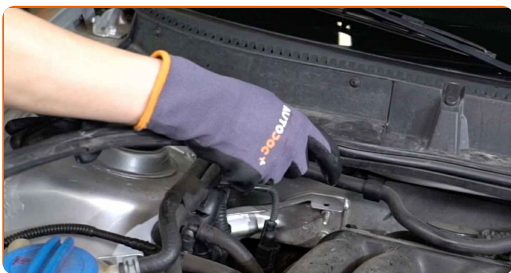
- A kabinszűrőt legalább hat havonta egyszer cserélje, kora tavasszal és ősszel.
- Tartsa be a gyártó által az alkatrészsel kapcsolatban megadott ajánlásokat és előírásokat.
- Amennyiben az utastérbe beáramló levegő nagymértékben csökken, cserélje ki a szűrőt a tervezett csere időpontja előtt cserélje ki.
- Minden munkát leállított motor mellett kell végezni.

CSERE: POLLENSZŪRŐ – SKODA SUPERB (3U4). A LÉPÉSEK AJÁNLOTT SORRENDJE:

1 Nyissa fel a motorháztetőt.

2 Használjon sárvédő takarót, hogy megakadályozza a festék és a műanyag részek sérülését.

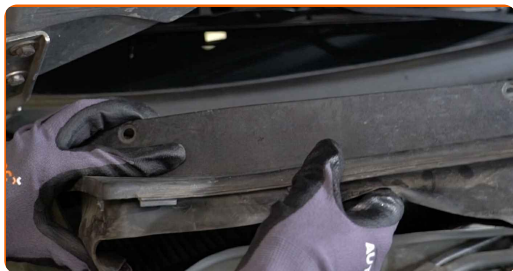
3 Távolítsa el a szellőzőrács tömítését.



4 Csavarja ki a műanyag panel rögzítőelemeit. Használjon Phillips csavarhúzó.



5 Távolítsa el a műanyag panelt.



6 Távolítsa el a kabinszűrő ház tetejét.



7 Nyomja be a pollenszűrő rögzítőjét, hogy kioldja azt.



8 Távolítsa el a kabinszűrőt.



9 Kapcsolja be a belső levegőkeringetést.

10 Tisztítsa meg a kabinszűrő beszerelési helyét.



11

Szereljen be egy új szűrőbetétet a keretbe.

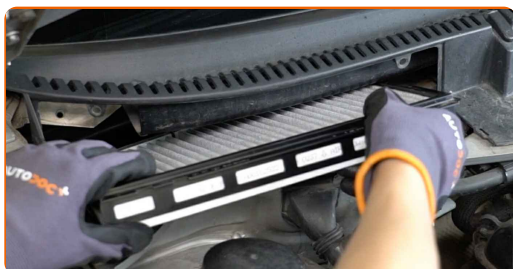


Csere: pollenzűrő – SKODA SUPERB (3U4). Az AUTODOC ajánlja:

- Kövesse a szűrőn látható légáramlási irányt.
- Csak minőségi szűrőket használjon.

12

Szerelje be a kabinszűrőt a beszerelési helyére.



Az AUTODOC javasolja:

- Csere: pollenzűrő – SKODA SUPERB (3U4). Győződjön meg arról, hogy a szűrőelem elhelyezése megfelelő. Kerülje a helytelen beállítást.

13 Pattintsa be a helyére a pollenzűrőt.



14 Szerelje fel a kabinszűrő ház tetejét.



15 Szerelje be a műanyag panelt.



16 Csavarja be a műanyag panel rögzítőelemeit. Használjon Phillips csavarhúzó.



17 Szerelje fel a szellőzőrács tömítését.



18 Kapcsolja be a gyújtást.

19 Kapcsolja be a légkondicionáló rendszert. Erre azért van szükség, hogy az alkatrész biztosan megfelelően működjön.

20 Kapcsolja le a gyújtást.

21 Vegye le a sárvédő takarót.

22 Csukja le a motorháztetőt.

SZÉP MUNKA! 

TOVÁBBI ÚTMUTATÓK MEGTEKINTÉSE

AUTODOC – KIVÁLÓ MINŐSÉGŰ ÉS MEGFIZETHETŐ AUTÓALKATRÉSZEK ONLINE

AUTODOC MOBIL APP: NAGYSZERŰ AKCIÓK, MÍG KÉNYELMES VÁSÁROL



+ AUTODOC

GET IT ON
Google Play

Download on the
App Store

Download

ALKATRÉSZEK NAGYSZERŰ VÁLASZTÉKA GÉPKOCSIJÁHOZ

POLLENSZŰRŐ: SZÉLES VÁLASZTÉK

JOGNYILATKOZAT:

A dokumentum csak általános ajánlásokat tartalmaz, melyek hasznosak lehetnek javítási és csereműveletek elvégzésekor. Az AUTODOC nem tehető felelőssé semmilyen, a javítási vagy csereműveletek során, az adott tájékoztatás nem megfelelő alkalmazásából, vagy félreértelmezéséből eredő veszteségért, sérülésért, vagy anyagi károkért.

Az AUTODOC nem tehető felelőssé az útmutatóban található lehetséges hibákért vagy pontatlanságokért. Az adott információk csak tájékoztató jellegűek, és nem helyettesíthetik a szakemberek tanácsait.

Az AUTODOC nem tehető felelőssé a berendezések, eszközök, vagy autóalkatrészek nem megfelelő, vagy veszélyes használatáért. Az AUTODOC határozottan javasolja, hogy elővigyázatosan, a biztonsági előírások betartásával végezzen javítási vagy csereműveleteket. Ne feledje: a gyenge minőségű autóalkatrészek használata nem garantálja a megfelelő szintű közúti biztonságot.

© Copyright 2022 – A weboldal teljes tartalmát, különösen a szövegeket, fényképeket és grafikákat, a szerzői jogra vonatkozó törvények védik. Minden jog, beleértve a másolást, a harmadik felekkel való megosztást, a szerkesztést és a fordítást, az AUTODOC GmbH tulajdona.