

 **AUTODOC CLUB**

Pollenszűrő-csere **SKODA**  
**Octavia I Van / Kombi**  
**(1U5)** gépkocsin –  
Útmutató

## HASONLÓ OKTATÓVIDEÓK



Ez a videó egy hasonló autóalkatrész cseréjét mutatja egy másik járművön

### **Fontos!**

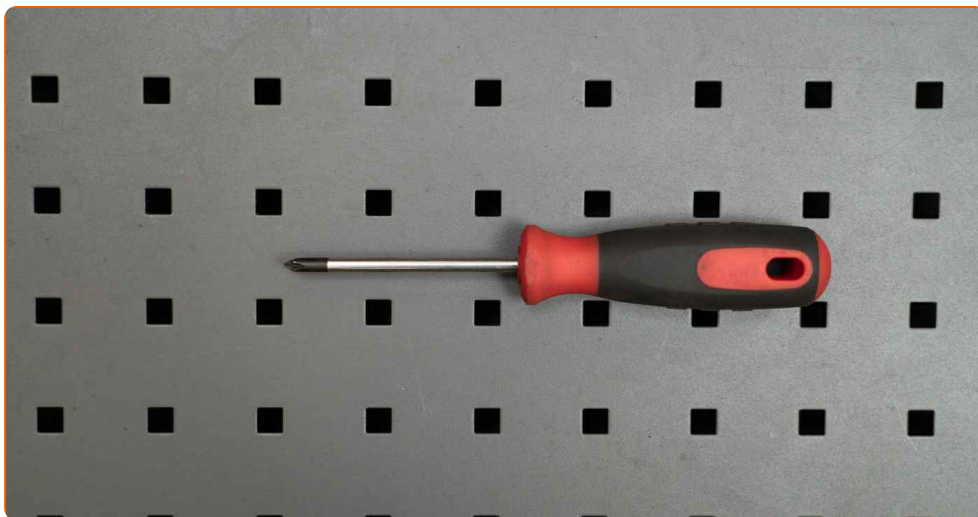
Az a csere útmutató a következő gépkocsikhoz használható:

SKODA Octavia I Van / Kombi (1U5) 1.9 TDI, SKODA Octavia I Van / Kombi (1U5) 1.9 D

A lépések az autó kialakításának függvényében kismértékben eltérhetnek.

Ez az oktatóanyag egy hasonló alkatrészcsere folyamat során készült az következő gépkocsin: VW Lupo (6X1, 6E1) 1.0

CSERE: POLLENSZŰRŐ – SKODA OCTAVIA I VAN /  
KOMBI (1U5). A SZÜKSÉGES SZERSZÁMOKAT  
TARTALMAZÓ LISTA:



- Phillips Csavarhúzó

- Sárvedő takaró

[Szerszámok vásárlása](#)

Csere: pollenszűrő – SKODA Octavia I Van / Kombi (1U5). A szerszámok, amelyekre szüksége lehet:

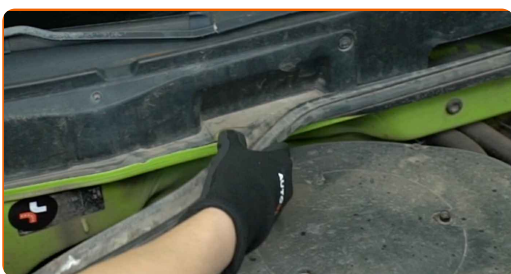
- A kabinszűrőt legalább hat havonta egyszer cserélje, kora tavasszal és ősszel.
- Tartsa be a gyártó által az alkatrészsel kapcsolatban megadott ajánlásokat és előírásokat.
- Amennyiben az utastérbe beáramló levegő nagymértékben csökken, cserélje ki a szűrőt a tervezett csere időpontja előtt cserélje ki.
- Felhívjuk figyelmét: az autón végzett minden munkát - SKODA Octavia I Van / Kombi (1U5) – leállított motor mellett kell elvégezni.

## A CSERÉT A KÖVETKEZŐ SORRENDEN VÉGEZZE:

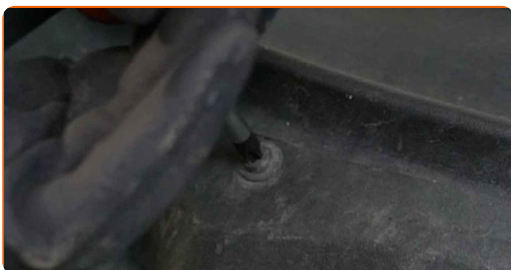
**1** Nyissa fel a motorháztetőt.

**2** Használjon sárvédő takarót, hogy megakadályozza a festék és a műanyag részek sérülését.

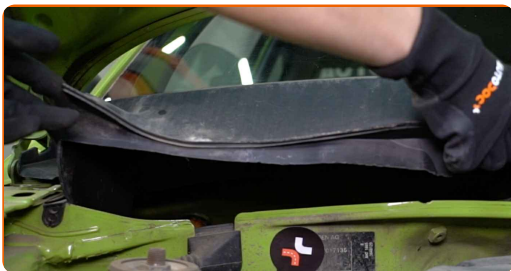
**3** Távolítsa el a gumiszalagot.



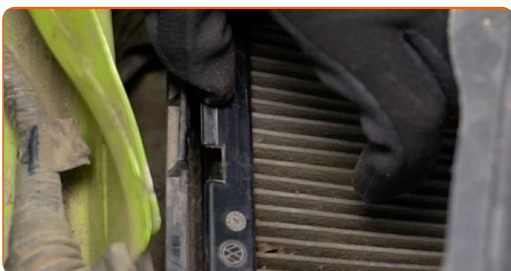
**4** Csavarja ki a műanyag panel rögzítőelemeit. Használjon Phillips csavarhúzó.



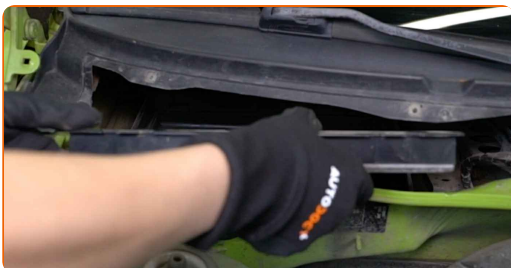
5 Távolítsa el a műanyag panelt.



6 Nyomja meg a pollenzűrőt rögzítő kapcsokat, hogy elengedje.



7 Távolítsa el a kabinszűrőt.



Csere: pollenzűrő – SKODA Octavia I Van / Kombi (1U5). Típek az AUTODOC-tól:

- Ne próbálja meg a szűrőt kitisztítani és újra felhasználni - ezzel a minőségét és az utastérben lévő levegő tisztaságát veszélyezteti.

8 Kapcsolja be a belső levegőkeringetést.

9

Tisztítsa meg a kabinszűrő beszerelési helyét.



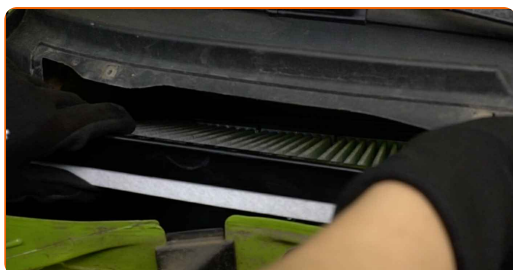
10

Szereljen be egy új szűrőbetétet a keretbe.



11

Szerelje be a kabinszűrőt a beszerelési helyére.



Csere: pollenszűrő – SKODA Octavia I Van / Kombi (1U5). Az AUTODOC ajánlja:

- Ellenőrizze a szűrőbetét megfelelő elhelyezését. Ne döntse meg.
- Kövesse a szűrőn látható légáramlási irányt.
- Figyelem! Használjon minőségi szűrőket – SKODA Octavia I Van / Kombi (1U5).

12

Rögzítse a pollenszűrőt rögzítő kapcsokat a helyükre.

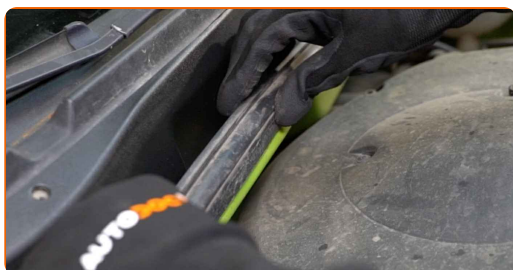
**13** Szerelje be a műanyag panelt.



**14** Csavarja be a műanyag panel rögzítőelemeit. Használjon Phillips csavarhúzózt.



**15** Szerelje fel a gumiszalagot.



**16** Kapcsolja be a gyújtást.

**17** Kapcsolja be a légkondicionáló rendszert. Erre azért van szükség, hogy az alkatrész biztosan megfelelően működjön.

**18** Kapcsolja le a gyújtást.

**19** Vegye le a sárvédő takarót.

**20** Zárja le a motorháztetőt.

**SZÉP MUNKA!** 

**TOVÁBBI ÚTMUTATÓK MEGTEKINTÉSE**

# AUTODOC – KIVÁLÓ MINŐSÉGŰ ÉS MEGFIZETHETŐ AUTÓALKATRÉSZEK ONLINE

**AUTODOC MOBIL APP: NAGYSZERŰ AKCIÓK, MÍG KÉNYELMES VÁSÁROL**



**+ AUTODOC**

GET IT ON  
**Google Play**

Download on the  
**App Store**

**Download**

**ALKATRÉSZEK NAGYSZERŰ VÁLASZTÉKA GÉPKOCSIJÁHOZ**

**POLLENSZŪRŐ: SZÉLES VÁLASZTÉK**

## **JOGNYILATKOZAT:**

A dokumentum csak általános ajánlásokat tartalmaz, melyek hasznosak lehetnek javítási és csereműveletek elvégzésekor. Az AUTODOC nem tehető felelőssé semmilyen, a javítási vagy csereműveletek során, az adott tájékoztatás nem megfelelő alkalmazásából, vagy félreértelmezéséből eredő veszteségért, sérülésért, vagy anyagi károkért.

Az AUTODOC nem tehető felelőssé az útmutatóban található lehetséges hibákért vagy pontatlanságokért. Az adott információk csak tájékoztató jellegűek, és nem helyettesíthetik a szakemberek tanácsait.

Az AUTODOC nem tehető felelőssé a berendezések, eszközök, vagy autóalkatrészek nem megfelelő, vagy veszélyes használatáért. Az AUTODOC határozottan javasolja, hogy elővigyázatosan, a biztonsági előírások betartásával végezzen javítási vagy csereműveleteket. Ne feledje: a gyenge minőségű autóalkatrészek használata nem garantálja a megfelelő szintű közúti biztonságot.

© Copyright 2022 – A weboldal teljes tartalmát, különösen a szövegeket, fényképeket és grafikákat, a szerzői jogra vonatkozó törvények védik. Minden jog, beleértve a másolást, a harmadik felekkel való megosztást, a szerkesztést és a fordítást, az AUTODOC GmbH tulajdona.