



Üzemanyagszűrő-cserre  
**SKODA FABIA (6Y2)**  
gépkocsin – Útmutató

## HASONLÓ OKTATÓVIDEÓK



Ez a videó egy hasonló autóalkatrész cseréjét mutatja egy másik járművön

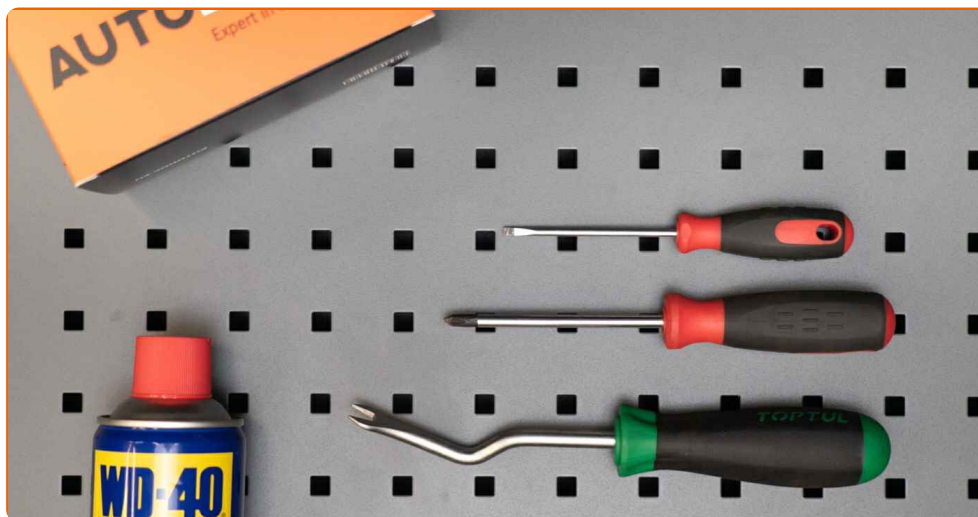
### **Fontos!**

Az a csere útmutató a következő gépkocsikhoz használható:  
SKODA FABIA (6Y2) 1.4 16V, SKODA FABIA (6Y2) 1.4, SKODA FABIA (6Y2) 1.0,  
SKODA FABIA (6Y2) 2.0, SKODA FABIA (6Y2) 1.2

A lépések az autó kialakításának függvényében kismértékben eltérhetnek.

Ez az oktatóanyag egy hasonló alkatrészcsere folyamat során készült az következő gépkocsin: VW Caddy III Kombi (2KB, 2KJ, 2CB, 2CJ) 1.4

## CSERE: ÜZEMANYAGSZŰRŐ – SKODA FABIA (6Y2). A SZERSZÁMOK, AMELYEKRE SZÜKSÉGE LEHET:



- WD-40 spray
- Phillips csavarhúzó
- Lapos csavarhúzó
- Folyadéktartály
- Feszítővas

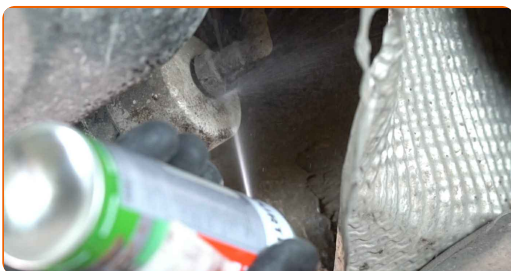
[Szerszámok vásárlása](#)

Csere: üzemanyagszűrő – SKODA FABIA (6Y2). Az AUTODOC szakértői ajánlják:

- Biztosítsa a munkaterület megfelelő szellőzését. Az üzemanyaggőz mérgező.
- Minden munkát leállított motor mellett kell végezni.

## CSERE: ÜZEMANYAGSZŪRŐ – SKODA FABIA (6Y2). A LÉPÉSEK AJÁNLOTT SORRENDJE:

- 1 Nyissa ki az üzemanyag tank ajtaját. Csavarja le az üzemanyagtank sapkát.
- 2 Emelje fel az autó egy emelővel, vagy álljon a szerelőaknára.
- 3 Tegyen kenőanyagot a csöveket az üzemanyagszűrőhöz csatlakoztató rögzítőkre. Használjon WD-40 spray-t.

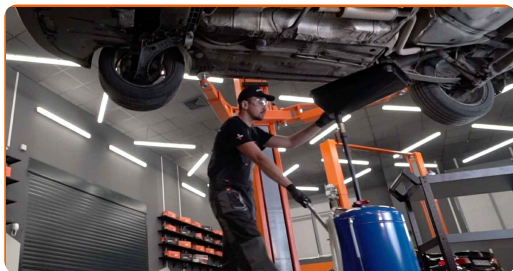


- 4 Lazítsa meg az üzemanyagszűrő konzolt. Használjon Phillips csavarhúzó.



5

Készítsen elő egy tartályt a folyadéknak.



6

Távolítsa el az üzemanyagszűrő csövek rögzítőelemeinek rögzítőit. Használjon lapos csavarhúzó.

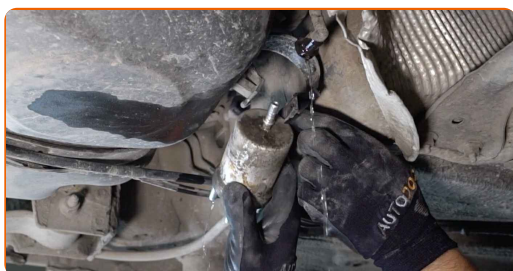


### Csere: üzemanyagszűrő – SKODA FABIA (6Y2). Tipp:

- Legyen óvatos! A szűrőházból és a vezetékekből üzemanyag szivároghat.

7

Távolítsa el az üzemanyagszűrőt. Helyezze a régi szűrőpatront a tartályba.



8

Helyezze be az új üzemanyagszűrőt.

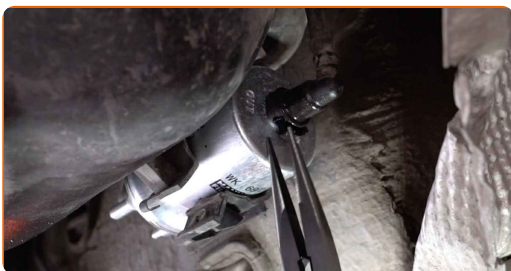


**Csere: üzemanyagszűrő – SKODA FABIA (6Y2). A szakemberek ajánlják:**

- Ne felejtse, hogy a szűrő be- és kimeneti oldalát nem szabad felcserélni. A szűrőn nyilak jelölik az üzemanyagáramlás irányát.
- A beszerelés során ügyeljen arra, hogy az üzemanyagszűrő házba ne kerüljön por és szennyeződés.
- Csak minőségi szűrőket használjon.

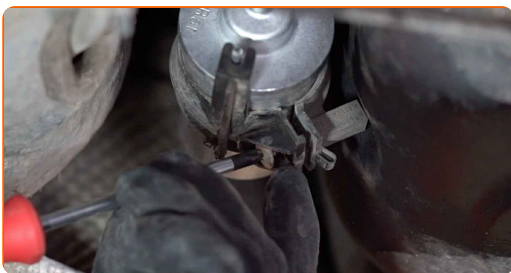
9

Csatlakoztassa a csöveket az üzemanyagszűrőhöz. Szerelje fel az üzemanyagszűrő csövek rögzítőelemeinek rögzítőit.



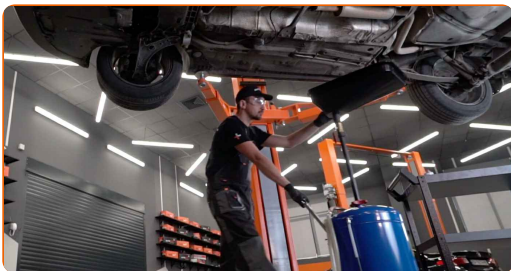
10

Húzza meg az üzemanyagszűrő rögzítőket. Használjon Phillips csavarhúzó.

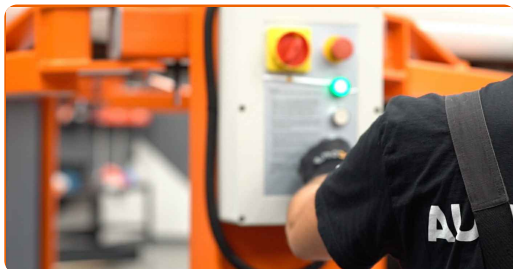


11

Vegye el a tartályt az üzemanyagszűrő alól.



12 Engedje le az autót.



13 Húzza meg az üzemanyagtank sapkát. Zárja be az üzemanyagtank ajtót.

Csere: üzemanyagszűrő – SKODA FABIA (6Y2). Tippek az AUTODOC szakértőtől:

- Indulás előtt több alkalommal kapcsolja fel és le a gyújtást. Erre az üzemanyag-szivattyú bekapcsolásához van szükség, hogy az üzemanyagot pumpálja az üzemanyagrendszerbe.

14 Járassa pár percig a motort.

Csere: üzemanyagszűrő – SKODA FABIA (6Y2). Az AUTODOC ajánlja:

- A környezetszennyezés elkerülése érdekében a használt olajszűrőt adja le a megfelelő hulladékgyűjtő helyen.

**SZÉP MUNKA!** 

**TOVÁBBI ÚTMUTATÓK MEGTEKINTÉSE**



# AUTODOC – KIVÁLÓ MINŐSÉGŰ ÉS MEGFIZETHETŐ AUTÓALKATRÉSZEK ONLINE

**AUTODOC MOBIL APP: NAGYSZERŰ AKCIÓK, MÍG KÉNYELMES VÁSÁROL**



**+ AUTODOC**

GET IT ON  
**Google Play**

Download on the  
**App Store**

**Download**

**ALKATRÉSZEK NAGYSZERŰ VÁLASZTÉKA GÉPKOCSIJÁHOZ**

**ÜZEMANYAGSZŰRŐ: SZÉLES VÁLASZTÉK**

## **JOGNYILATKOZAT:**

A dokumentum csak általános ajánlásokat tartalmaz, melyek hasznosak lehetnek javítási és csereműveletek elvégzésekor. Az AUTODOC nem tehető felelőssé semmilyen, a javítási vagy csereműveletek során, az adott tájékoztatás nem megfelelő alkalmazásából, vagy félreértelmezéséből eredő veszteségért, sérülésért, vagy anyagi károkért.

Az AUTODOC nem tehető felelőssé az útmutatóban található lehetséges hibákért vagy pontatlanságokért. Az adott információk csak tájékoztató jellegűek, és nem helyettesíthetik a szakemberek tanácsait.

Az AUTODOC nem tehető felelőssé a berendezések, eszközök, vagy autóalkatrészek nem megfelelő, vagy veszélyes használatáért. Az AUTODOC határozottan javasolja, hogy elővigyázatosan, a biztonsági előírások betartásával végezzen javítási vagy csereműveleteket. Ne feledje: a gyenge minőségű autóalkatrészek használata nem garantálja a megfelelő szintű közúti biztonságot.

© Copyright 2023 – A weboldal teljes tartalmát, különösen a szövegeket, fényképeket és grafikákat, a szerzői jogra vonatkozó törvények védik. Minden jog, beleértve a másolást, a harmadik felekkel való megosztást, a szerkesztést és a fordítást, az AUTODOC SE tulajdona.