



Fékdob-csere **SKODA**
CITIGO gépkocsin –
Útmutató

HASONLÓ OKTATÓVIDEÓK



Ez a videó egy hasonló autóalkatrész cseréjét mutatja egy másik járművön

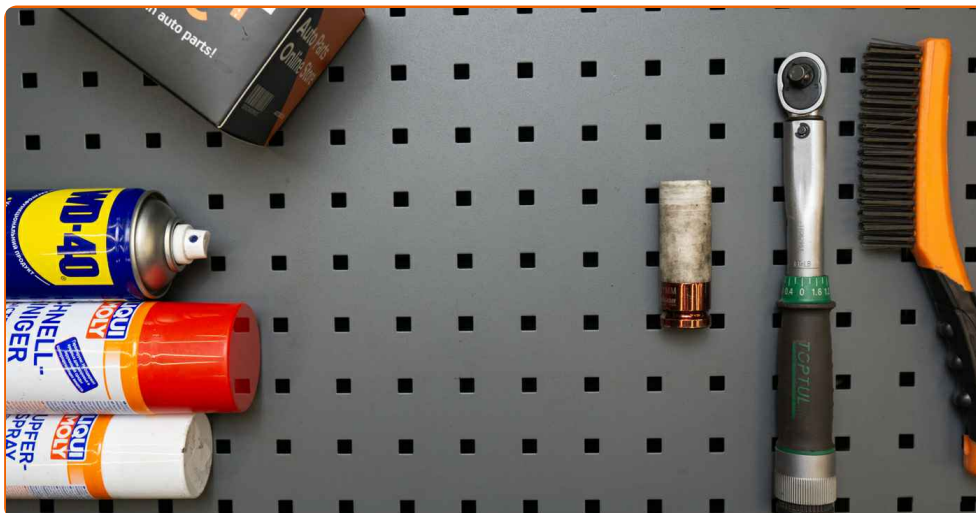
Fontos!

Az a csere útmutató a következő gépkocsikhoz használható:
SKODA CITIGO 1.0, SKODA CITIGO 1.0 CNG

A lépések az autó kialakításának függvényében kismértékben eltérhetnek.

Ez az oktatóanyag egy hasonló alkatrészcsere folyamat során készült az következő gépkocsin: VW Lupo (6X1, 6E1) 1.4 TDI

**CSERE: FÉKDOB – SKODA CITIGO. A SZERSZÁMOK,
AMELYEKRE SZÜKSÉGE LESZ:**



- Drótkefe
- WD-40 spray
- Réz zsír
- Kerék dugókulcs készlet №17
- Racsnis kulcs
- Nyomatékkulcs
- Phillips csavarhúzó
- Kerékék

Szerszámok vásárlása

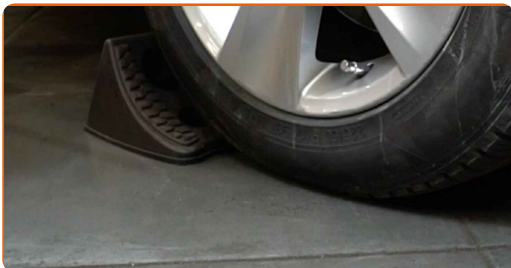
Csere: fékdob – SKODA CITIGO. Tippek az AUTODOC szakértőtől:

- SKODA CITIGO autóján párban cserélje a fékdobokat mindkét tengelyen, függetlenül az alkatrész állapotától. Ez biztosítja az egyenletes fékezést.
- A csere folyamata az ugyanazon a tengelyen lévő jobb és a baloldali fékdobok esetében megegyezik.
- A fékdobok cseréje esetén ügyeljen arra, hogy kicserélje a fékpofákat is.
- Minden munkát leállított motor mellett kell végezni.

CSERE: FÉKDOB – SKODA CITIGO. A LÉPÉSEK AJÁNLOTT SORRENDJE:

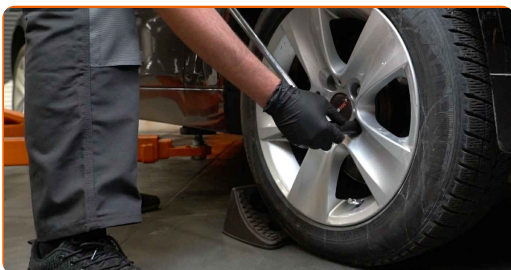
1

Rögzítse kerék éekkel a kerekeket.



2

Lazítsa meg a kerékrögzítő csavarokat. Használja a következő kerék dugókulcsot: 17.



3 Emelje el az autó hátulját, és rögzítse alátámasztással.

4 Csavarja ki a kerécsavarokat.



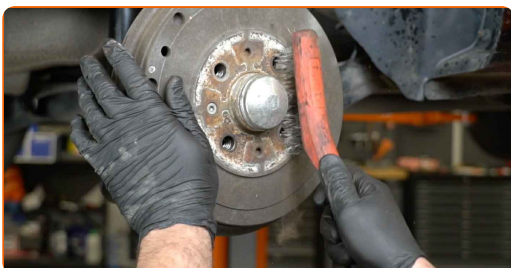
Az AUTODOC javasolja:

- Fontos! A sérülések elkerülése érdekében a rögzítőcsavarok kicsavarása során tartsa a kereket. SKODA CITIGO

5 Vegye le a kereket.

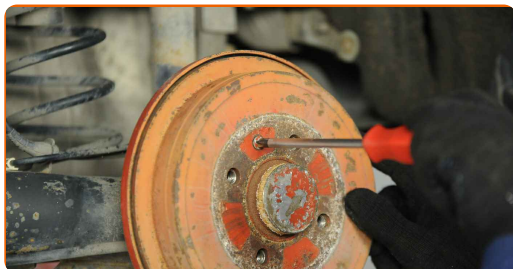


6 Tisztítsa meg a fékdob rögzítőit. Használjon drótkéfét. Használjon WD-40 spray-t.



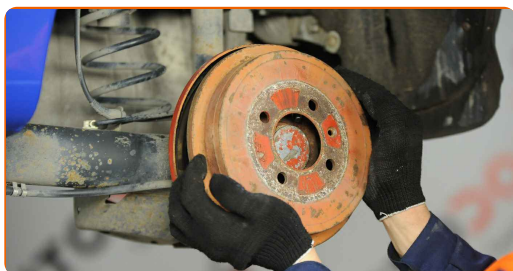
7

Csavarja ki a fékdob rögzítését. Használjon Phillips csavarhúzó.



8

Távolítsa el a fékdobot.

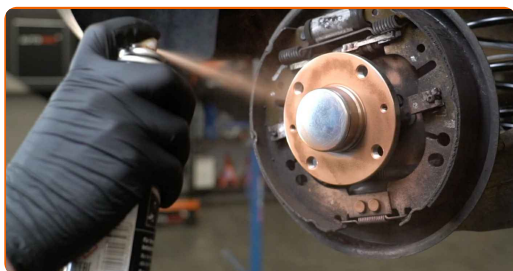


Csere: fékdob – SKODA CITIGO. Tipp:

- Vizsgálja meg a fékpofákat. Cserélje ki ezeket, ha szükséges.

9

Tisztítsa meg a kerékagyat. Használjon drótkéfé. Kezelje az érintkező felületet. Rézszírt használjon.

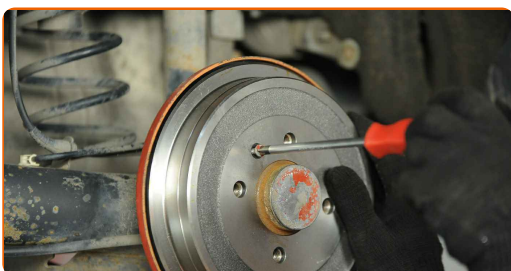


10

Szerelje be a fékdobot.



- 11** Húzza meg a fékdob rögzítőket. Használjon Phillips csavarhúzó. Használjon nyomatékkulcsot. Húzza meg 4 Nm nyomatékkal.



- 12** Tisztítsa meg a kerékabroncs beszerelési helyét. Használjon drótkefét.

- 13** Tegyen kenőanyagot a keréktárcsa fékdobbal érintkező felületére. Rézszírt használjon.



- 14** Szerelje fel a kereket.



Csere: fékdob – SKODA CITIGO. Az AUTODOC szakértői ajánlják:

- A sérülések elkerülése érdekében a csavarok meghúzásánál tartsa fent a kereket.

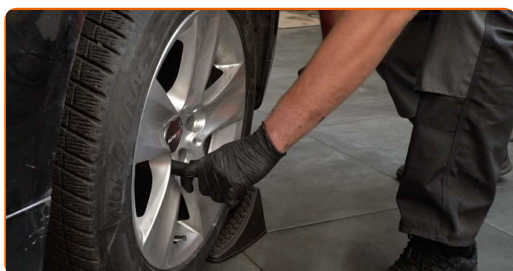
15

Csavarja be a kerékcsavarokat. Használja a következő kerék dugókulcsot: 17.



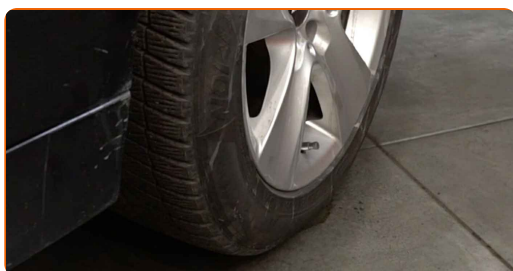
16

Engedje le az autót, és átlósan húzza meg a kerékanyákat. Használja a következő kerék dugókulcsot: 17. Használjon nyomatékkulcsot. Húzza meg 110 Nm nyomatékkal.



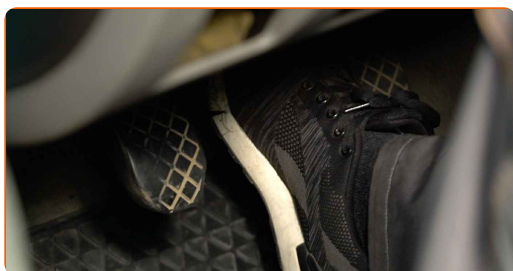
17

Távolítsa el az emelőt és a kerék ékeket.



18

A fékpedál 10-15 alkalommal való lenyomásával állítsa be a fékpofák és a dob közötti hézagot SKODA CITIGO autóján.



SZÉP MUNKA! 

TOVÁBBI ÚTMUTATÓK MEGTEKINTÉSE

AUTODOC – KIVÁLÓ MINŐSÉGŰ ÉS MEGFIZETHETŐ AUTÓALKATRÉSZEK ONLINE

AUTODOC MOBIL APP: NAGYSZERŰ AKCIÓK, MÍG KÉNYELMES VÁSÁROL



+ AUTODOC

GET IT ON
Google Play

Download on the
App Store

Download

ALKATRÉSZEK NAGYSZERŰ VÁLASZTÉKA GÉPKOCSIJÁHOZ

FÉKDOB: SZÉLES VÁLASZTÉK

i JOGNYILATKOZAT:

A dokumentum csak általános ajánlásokat tartalmaz, melyek hasznosak lehetnek javítási és csereműveletek elvégzésekor. Az AutoDoc nem tehető felelőssé semmilyen, a javítási vagy csereműveletek során, az adott tájékoztatás nem megfelelő alkalmazásából, vagy félreértelmezéséből eredő veszteségért, sérülésért, vagy anyagi károkért.

Az AutoDoc nem tehető felelőssé az útmutatóban található lehetséges hibákért vagy pontatlanságokért. Az adott információk csak tájékoztató jellegűek, és nem helyettesíthetik a szakemberek tanácsait.

Az AutoDoc nem tehető felelőssé a berendezések, eszközök, vagy autóalkatrészek nem megfelelő, vagy veszélyes használatáért. Az AutoDoc határozottan javasolja, hogy elővigyázatosan, a biztonsági előírások betartásával végezzen javítási vagy csereműveleteket. Ne feledje: a gyenge minőségű autóalkatrészek használata nem garantálja a megfelelő szintű közúti biztonságot.

© Copyright 2022 – A weboldal teljes tartalmát, különösen a szövegeket, fényképeket és grafikákat, a szerzői jogra vonatkozó törvények védik. Minden jog, beleértve a másolást, a harmadik felekkel való megosztást, a szerkesztést és a fordítást, az AutoDoc GmbH tulajdona.