



Üzemanyagszűrő-cserere
SEAT Toledo III (5P2)
gépkocsin – Útmutató

HASONLÓ OKTATÓVIDEÓK



Ez a videó egy hasonló autóalkatrész cseréjét mutatja egy másik járművön

Fontos!

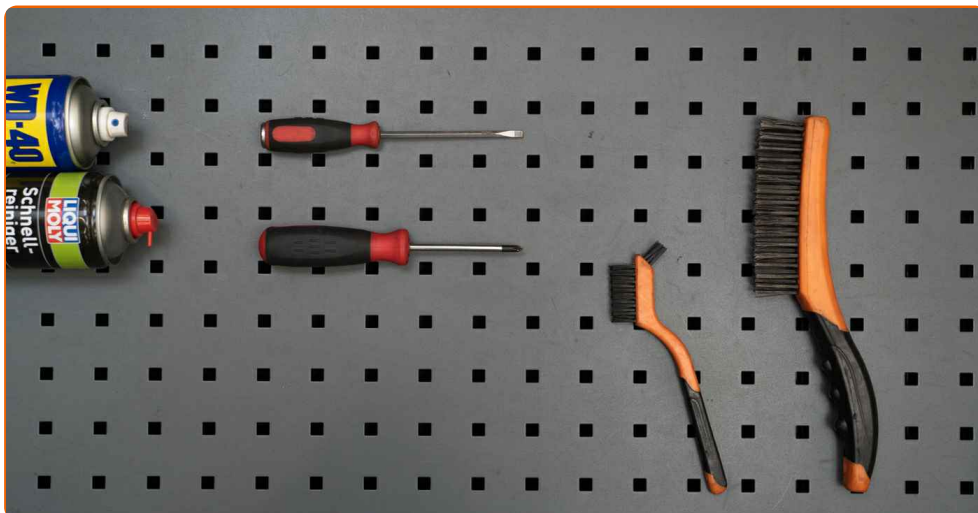
Az a csere útmutató a következő gépkocsikhoz használható:

SEAT Toledo III (5P2) 2.0 FSI, SEAT Toledo III (5P2) 1.8 TFSI, SEAT Toledo III (5P2) 2.0 TFSI, SEAT Toledo III (5P2) 1.4 TSI

A lépések az autó kialakításának függvényében kismértékben eltérhetnek.

Ez az oktatóanyag egy hasonló alkatrészcsere folyamat során készült az következő gépkocsin: SEAT Leon Hatchback (1P1) 2.0 FSI

CSERE: ÜZEMANYAGSZŰRŐ – SEAT TOLEDO III (5P2). SZÜKSÉGES SZERSZÁMOK:



- Drótkefe
- WD-40 spray
- Nylon tisztító kefe
- Univerzális tisztítóspray
- Lapos Csavarhúzó
- Phillips csavarhúzó
- Folyadéktartály

[Szerszámok vásárlása](#)

Csere: üzemanyagszűrő – SEAT Toledo III (5P2). Az AUTODOC szakértői ajánlják:

- Biztosítsa a munkaterület megfelelő szellőzését. Az üzemanyaggőz mérgező.
- Felhívjuk figyelmét: az autón végzett minden munkát - SEAT Toledo III (5P2) – leállított motor mellett kell elvégezni.

A CSERÉT A KÖVETKEZŐ SORRENDEN VÉGEZZE:

1 Nyissa ki az üzemanyag tank ajtaját.

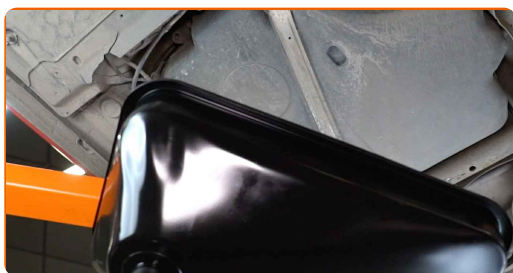


2 Csavarja le az üzemanyagtank sapkát.



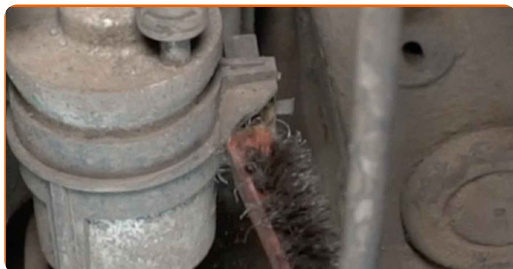
3 Emelje fel az autó egy emelővel, vagy álljon a szerelőaknára.

4 Készítsen elő egy tartályt a folyadéknak.



5

Tisztítja meg az üzemanyagszűrő tartókonzolt. Használjon drótkefét. Használjon WD-40 spray-t.



6

Lazítsa meg the üzemanyag szűrő rögzítő csavarját. Használjon Phillips csavarhúzó.



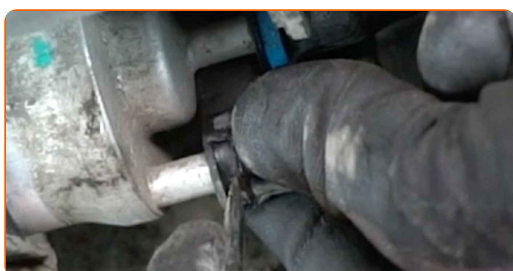
7

Tisztítsa meg az üzemanyagvezeték rögzítőit. Használjon nejlontisztítókefét. Használjon univerzális tisztítósprayt.



8

Nyomja össze a kapcsokat, és csatolja le az üzemanyag vezetékét az üzemanyagszűrő házról. Használjon lapos csavarhúzó.



Az AUTODOC javasolja:

- Legyen óvatos! A szűrőházból és a vezetékekből üzemanyag szivároghat.

9

Távolítsa el az üzemanyagszűrőt.



10

Tisztítsa meg az üzemanyagvezetékeket. Használjon univerzális tisztítósprayt.



11

Helyezze be az új üzemanyagszűrőt.



Csere: üzemanyagszűrő – SEAT Toledo III (5P2). Tipp:

- Ne felejtse, hogy a szűrő be- és kimeneti oldalát nem szabad felcserélni. A szűrőn nyilak jelölik az üzemanyagáramlás irányát.
- A beszerelés során ügyeljen arra, hogy az üzemanyagszűrő házba ne kerüljön por és szennyeződés.
- Figyelem! Használjon minőségi szűrőket – SEAT Toledo III (5P2).

12 Csatlakoztassa az üzemanyag ellátó vezetékeket az üzemanyag szűrőhöz.



13 Csavarja be az üzemanyagszűrő tartókonzolt. Használjon Phillips csavarhúzó.



14 Vegye el a tartályt az üzemanyagszűrő alól.



15 Engedje le az autót.

16 Húzza meg az üzemanyagtank sapkát.



17 Zárja be az üzemanyagtank ajtót.



Az AUTODOC javasolja:

- Indulás előtt több alkalommal kapcsolja fel és le a gyújtást. Erre az üzemanyag-szivattyú bekapcsolásához van szükség, hogy az üzemanyagot pumpálja az üzemanyagrendszerbe.

18

Járassa pár percig a motort. Erre azért van szükség, hogy az alkatrész biztosan megfelelően működjön.

19

Állítsa le a motort.

Csere: üzemanyagszűrő – SEAT Toledo III (5P2). Tippek az AUTODOC-tól:

- A környezetszennyezés elkerülése érdekében a használt olajszűrőt adja le a megfelelő hulladékgyűjtő helyen.

SZÉP MUNKA! **TOVÁBBI ÚTMUTATÓK MEGTEKINTÉSE**

AUTODOC – KIVÁLÓ MINŐSÉGŰ ÉS MEGFIZETHETŐ AUTÓALKATRÉSZEK ONLINE

AUTODOC MOBIL APP: NAGYSZERŰ AKCIÓK, MÍG KÉNYELMES VÁSÁROL



AUTODOC

GET IT ON
Google Play

Download on the
App Store

Download

ALKATRÉSZEK NAGYSZERŰ VÁLASZTÉKA GÉPKOCSIJÁHOZ

ÜZEMANYAGSZŰRŐ: SZÉLES VÁLASZTÉK

JOGNYILATKOZAT:

A dokumentum csak általános ajánlásokat tartalmaz, melyek hasznosak lehetnek javítási és csereműveletek elvégzésekor. Az AUTODOC nem tehető felelőssé semmilyen, a javítási vagy csereműveletek során, az adott tájékoztatás nem megfelelő alkalmazásából, vagy félreértelmezéséből eredő veszteségért, sérülésért, vagy anyagi károkért.

Az AUTODOC nem tehető felelőssé az útmutatóban található lehetséges hibákért vagy pontatlanságokért. Az adott információk csak tájékoztató jellegűek, és nem helyettesíthetik a szakemberek tanácsait.

Az AUTODOC nem tehető felelőssé a berendezések, eszközök, vagy autóalkatrészek nem megfelelő, vagy veszélyes használatáért. Az AUTODOC határozottan javasolja, hogy elővigyázatosan, a biztonsági előírások betartásával végezzen javítási vagy csereműveleteket. Ne feledje: a gyenge minőségű autóalkatrészek használata nem garantálja a megfelelő szintű közúti biztonságot.

© Copyright 2023 – A weboldal teljes tartalmát, különösen a szövegeket, fényképeket és grafikákat, a szerzői jogra vonatkozó törvények védik. Minden jog, beleértve a másolást, a harmadik felekkel való megosztást, a szerkesztést és a fordítást, az AUTODOC SE tulajdona.