



Ködlámpa-csere **SEAT**
Toledo III (5P2)
gépkocsin – Útmutató

HASONLÓ OKTATÓVIDEÓK



Ez a videó egy hasonló autóalkatrész cseréjét mutatja egy másik járművön

Fontos!

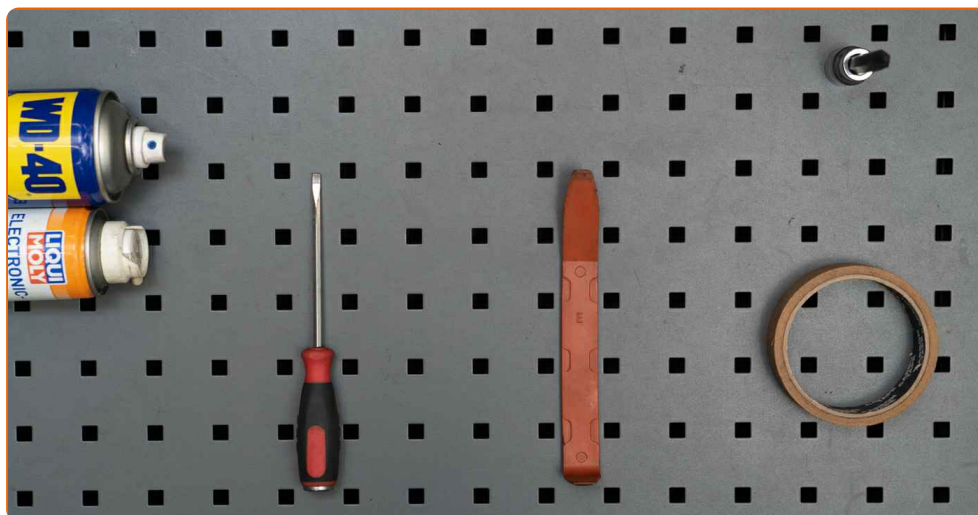
Az a csere útmutató a következő gépkocsikhoz használható:

SEAT Toledo III (5P2) 1.6, SEAT Toledo III (5P2) 2.0 FSI, SEAT Toledo III (5P2) 1.9 TDI, SEAT Toledo III (5P2) 2.0 TDI 16V, SEAT Toledo III (5P2) 1.8 TFSI, SEAT Toledo III (5P2) 2.0 TDI, SEAT Toledo III (5P2) 2.0 TFSI, SEAT Toledo III (5P2) 1.4 16V

A lépések az autó kialakításának függvényében kismértékben eltérhetnek.

Ez az oktatóanyag egy hasonló alkatrészcsere folyamat során készült az következő gépkocsin: SEAT Leon II Hatchback (1P1) 2.0 FSI

CSERE: KÖDLÁMPA – SEAT TOLEDO III (5P2).
SZÜKSÉGES SZERSZÁMOK:



- WD-40 spray
- Kontakt tisztító spray
- Torx vég T20
- Phillips csavarhúzó
- Műanyag patentkiszedő
- Maszkoló szalag

Szerszámok vásárlása

Csere: ködlámpa – SEAT Toledo III (5P2). Az AUTODOC szakértői ajánlják:

- A jobb és bal oldali ködlámpák cseréje megegyezik.
- Felhívjuk figyelmét: az autón végzett minden munkát - SEAT Toledo III (5P2) – leállított motor mellett kell elvégezni.

A CSERÉT A KÖVETKEZŐ SORRENDEN VÉGEZZE:

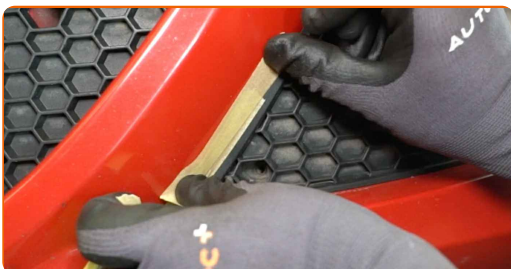
1

Csavarja ki a ködlámpák rácsának rögzítőelemét. Használjon Phillips csavarhúzó.



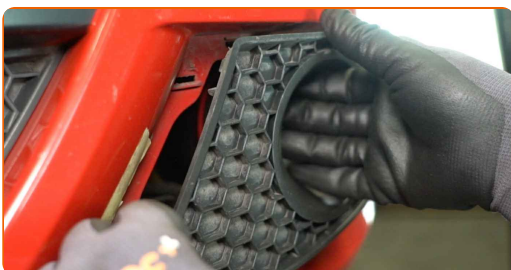
2

Használjon maszkolószalagot, hogy megakadályozza az autó műanyag és festett alkatrészeinek sérülését.



3

Távolítsa el a ködlámpák rácsát. Használja a műanyag patentkiszedőt.



4

Tegyen kenőanyagot a ködlámpák rögzítőcsavarjaira. Használjon WD-40 spray-t.



5

Csavarja ki a ködlámpák rögzítőcsavarjait. Használja a következő torx kulcsot: T20.



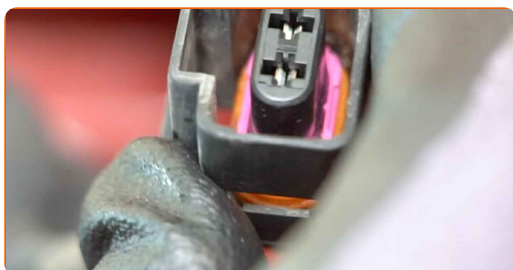
6

Távolítsa el a ködlámpákat.



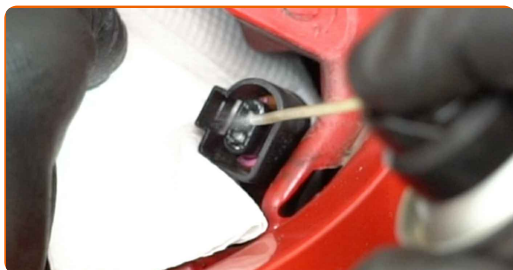
7

Válassza le a ködlámpák csatlakozóit.



8

Tegyen kenőanyagot a ködlámpák csatlakozóira. Használjon szilikonzsírt.



9 Csatlakoztassa a ködlámpák csatlakozóit.



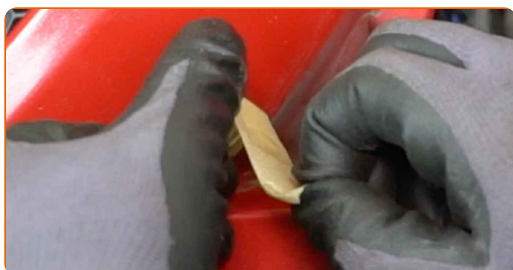
10 Szerelje be a ködlámpákat.



11 Csavarja be a ködlámpák rögzítőcsavarjait. Használja a következő torx kulcsot: T20.



12 Vegye le a maszkolószalagot.

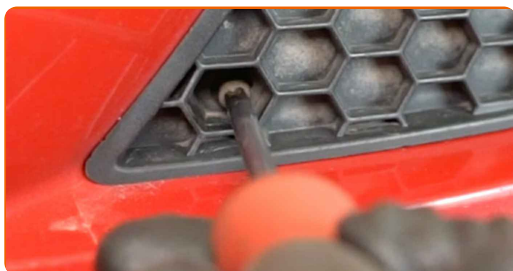


13 Szerelje be a ködlámpák rácsát.



14

Csavarja be a ködlámpák rácsának rögzítőcsavarjait. Használjon Phillips csavarhúzó.



SZÉP MUNKA! 👍

TOVÁBBI ÚTMUTATÓK MEGTEKINTÉSE

AUTODOC – KIVÁLÓ MINŐSÉGŰ ÉS MEGFIZETHETŐ AUTÓALKATRÉSZEK ONLINE

AUTODOC MOBIL APP: NAGYSZERŰ AKCIÓK, MÍG KÉNYELMES
VÁSÁROL

ALKATRÉSZEK NAGYSZERŰ VÁLASZTÉKA GÉPKOCSIJÁHOZ

KÖDLÁMPA: SZÉLES VÁLASZTÉK

(i) JOGNYILATKOZAT:

A dokumentum csak általános ajánlásokat tartalmaz, melyek hasznosak lehetnek javítási és csereműveletek elvégzésekor. Az AUTODOC nem tehető felelőssé semmilyen, a javítási vagy csereműveletek során, az adott tájékoztatás nem megfelelő alkalmazásából, vagy félreértelmezéséből eredő veszteségért, sérülésért, vagy anyagi károkért.

Az AUTODOC nem tehető felelőssé az útmutatóban található lehetséges hibákért vagy pontatlanságokért. Az adott információk csak tájékoztató jellegűek, és nem helyettesíthetik a szakemberek tanácsait.

Az AUTODOC nem tehető felelőssé a berendezések, eszközök, vagy autóalkatrészek nem megfelelő, vagy veszélyes használatáért. Az AUTODOC határozottan javasolja, hogy elővigyázatosan, a biztonsági előírások betartásával végezzen javítási vagy csereműveleteket. Ne feledje: a gyenge minőségű autóalkatrészek használata nem garantálja a megfelelő szintű közúti biztonságot.

© Copyright 2022 – A weboldal teljes tartalmát, különösen a szövegeket, fényképeket és grafikákat, a szerzői jogra vonatkozó törvények védik. Minden jog, beleértve a másolást, a harmadik felekkel való megosztást, a szerkesztést és a fordítást, az AUTODOC GmbH tulajdona.