



Izzítógyertya-csere **SEAT**
Toledo II Sedan (1M2)
gépkocsin – Útmutató

HASONLÓ OKTATÓVIDEÓK



Ez a videó egy hasonló autóalkatrész cseréjét mutatja egy másik járművön

Fontos!

Az a csere útmutató a következő gépkocsikhoz használható:

SEAT Toledo II Sedan (1M2) 1.9 TDI, SEAT Toledo II Sedan (1M2) 1.9 TDI 4Drive

A lépések az autó kialakításának függvényében kismértékben eltérhetnek.

Ez az oktatóanyag egy hasonló alkatrészcsere folyamat során készült az következő gépkocsin: VW Caddy III Van (2KA, 2KH, 2CA, 2CH) 2.0 SDI

CSERE: IZZÍTÓGYERTYA – SEAT TOLEDO II SEDAN (1M2). A SZERSZÁMOK, AMELYEKRE SZÜKSÉGE LEHET:



- WD-40 spray
- Kontakt tisztító spray
- Magas hőmérsékletet tűrő kerámia zsír
- Nyomatékkulcs
- 10 Gyertya dugókulcs
- Sárvédő takaró

Szerszámok vásárlása

Csere: izzítógyertya – SEAT Toledo II Sedan (1M2). Az AUTODOC szakértői ajánlják:

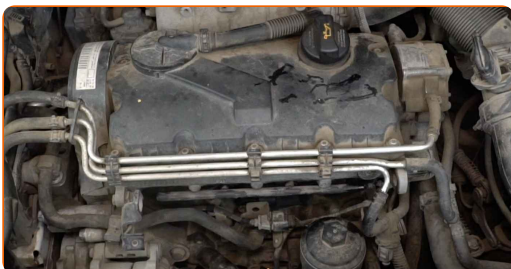
- A csere folyamata minden izzítógyertya esetében megegyezik.
- Viseljen kesztyűt, hogy megvédje a kezét a forró felületektől.
- Felhívjuk figyelmét: az autón végzett minden munkát - SEAT Toledo II Sedan (1M2) – leállított motor mellett kell elvégezni.

A CSERÉT A KÖVETKEZŐ SORRENDEN VÉGEZZE:

1 Nyissa fel a motorháztetőt.

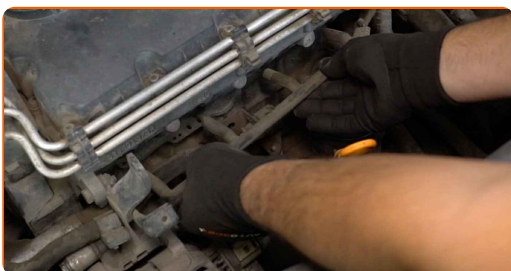
2 Használjon sárvédő takarót, hogy megakadályozza a festék és a műanyag részek sérülését.

3 Mielőtt megkezdí a munkát indítsa be a motort és várjon, amíg üzemi hőmérsékletre melegszik.



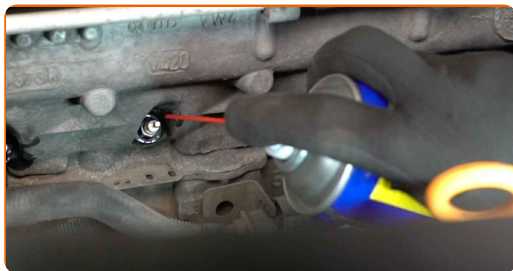
4 Állítsa le a motort.

5 Csatlakoztassa le az izzítógyertya vezetékének csatlakozóit.



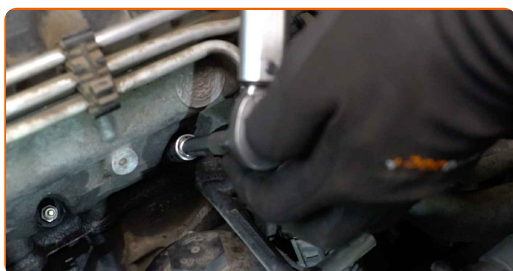
6

Tegyen kenőanyagot az izzítógyertyákra. Használjon WD-40 spray-t.



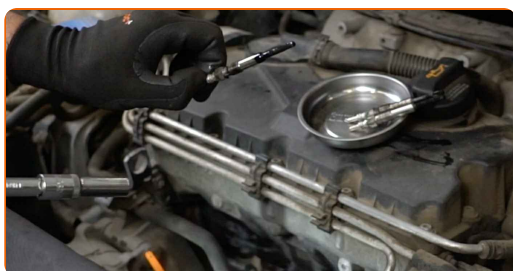
7

Csavarja ki az izzítógyertyákat. Használja következő méretű gyertya dugókulcsot: 10. Használjon nyomatékkulcsot.



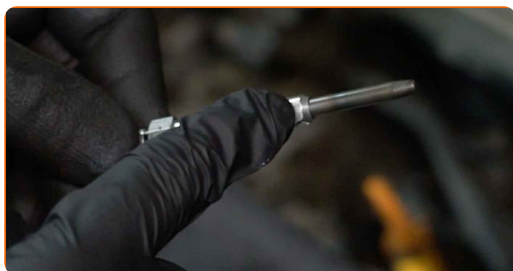
8

Vegye ki az izzítógyertyákat.



9

Tegyen kenőanyagot az izzítógyertyákra. Használjon magas hőmérsékletet tűrő kerámia zsírt.

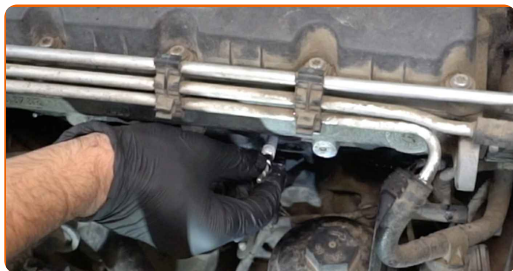


Figyelem!

- Ne érintse meg a fűtőelemet, mert az ujjlenyomatok hibás működést okozhatnak.

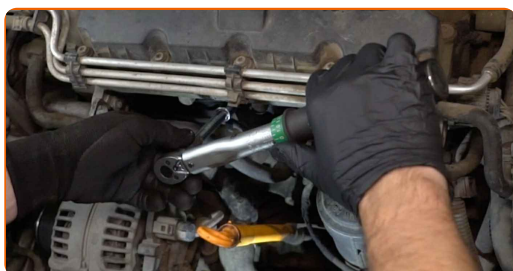
10

Szerelje be az új izzítógyertyákat a helyükre.



11

Húzza meg az izzítógyertyákat. Használja következő méretű gyertya dugókulcsot: 10. Használjon nyomatékkulcsot. Húzza meg 15 Nm nyomatékkal.

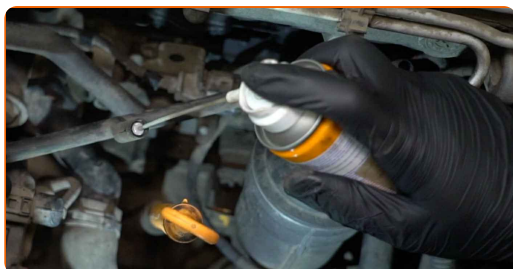


Csere: izzítógyertya – SEAT Toledo II Sedan (1M2). Az AUTODOC ajánlja:

- Ne húzza meg a gyújtógyertyákat túlságosan. A túlzott nyomaték megrongálhatja a menetes csatlakozókat.
- A gyertyakulcs használata közben legyen óvatos! Ha ferdén használja, megsértheti a menetes csatlakozókat.

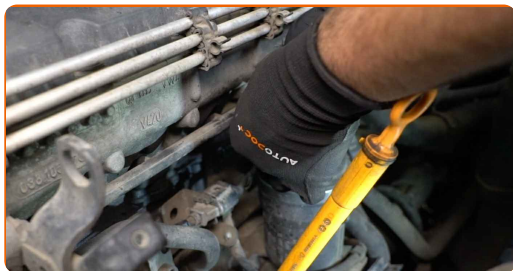
12

Kezelje kenőanyaggal az izzítógyertya csatlakozóját. Használjon szilikonszírt.



13

Csatlakoztassa az izzítógyertya vezetékeinek csatlakozóit.



14

Járássa pár percig a motort. Erre azért van szükség, hogy az alkatrész biztosan megfelelően működjön.

15

Állítsa le a motort.

16

Vegye le a sárvédő takarót.

17

Zárja le a motorháztetőt.

SZÉP MUNKA! 

TOVÁBBI ÚTMUTATÓK MEGTEKINTÉSE

AUTODOC – KIVÁLÓ MINŐSÉGŰ ÉS MEGFIZETHETŐ AUTÓALKATRÉSZEK ONLINE

AUTODOC MOBIL APP: NAGYSZERŰ AKCIÓK, MÍG KÉNYELMES VÁSÁROL



+ AUTODOC

GET IT ON
Google Play

Download on the
App Store

Download

ALKATRÉSZEK NAGYSZERŰ VÁLASZTÉKA GÉPKOCSIJÁHOZ

IZZÍTÓGYERTYA: SZÉLES VÁLASZTÉK

JOGNYILATKOZAT:

A dokumentum csak általános ajánlásokat tartalmaz, melyek hasznosak lehetnek javítási és csereműveletek elvégzésekor. Az AUTODOC nem tehető felelőssé semmilyen, a javítási vagy csereműveletek során, az adott tájékoztatás nem megfelelő alkalmazásából, vagy félreértelmezéséből eredő veszteségért, sérülésért, vagy anyagi károkért.

Az AUTODOC nem tehető felelőssé az útmutatóban található lehetséges hibákért vagy pontatlanságokért. Az adott információk csak tájékoztató jellegűek, és nem helyettesíthetik a szakemberek tanácsait.

Az AUTODOC nem tehető felelőssé a berendezések, eszközök, vagy autóalkatrészek nem megfelelő, vagy veszélyes használatáért. Az AUTODOC határozottan javasolja, hogy elővigyázatosan, a biztonsági előírások betartásával végezzen javítási vagy csereműveleteket. Ne feledje: a gyenge minőségű autóalkatrészek használata nem garantálja a megfelelő szintű közúti biztonságot.

© Copyright 2022 – A weboldal teljes tartalmát, különösen a szövegeket, fényképeket és grafikákat, a szerzői jogra vonatkozó törvények védik. Minden jog, beleértve a másolást, a harmadik felekkel való megosztást, a szerkesztést és a fordítást, az AUTODOC GmbH tulajdona.