



Hátsó lengéscsillapító-
csere **SEAT LEON ST**
dobozos/kombi (5F8)
gépkocsin – Útmutató

HASONLÓ OKTATÓVIDEÓK



Ez a videó egy hasonló autóalkatrész cseréjét mutatja egy másik járművön

Fontos!

Az a csere útmutató a következő gépkocsikhoz használható:

SEAT LEON ST dobozos/kombi (5F8) 1.0 TSI, SEAT LEON ST dobozos/kombi (5F8) 1.2 TSI, SEAT LEON ST dobozos/kombi (5F8) 1.4 TSI, SEAT LEON ST dobozos/kombi (5F8) 1.8 TFSI, SEAT LEON ST dobozos/kombi (5F8) 2.0 Cupra, SEAT LEON ST dobozos/kombi (5F8) 1.6 TDI, SEAT LEON ST dobozos/kombi (5F8) 2.0 TDI, SEAT LEON ST dobozos/kombi (5F8) 2.0 TDI 4Drive

A lépések az autó kialakításának függvényében kismértékben eltérhetnek.

Ez az oktatóanyag egy hasonló alkatrészcsere folyamat során készült az következő gépkocsin: VW Golf VII Hatchback (5G1, BQ1, BE1, BE2) 1.8 TSI

CSERE: LENGÉSCSILLAPÍTÓ – SEAT LEON ST DOBOZOS/KOMBI (5F8). A SZERSZÁMOK, AMELYEKRE SZÜKSÉGE LEHET:



- Drótkefe
- WD-40 spray
- Féktisztító
- Kerámia zsír
- Réz zsír
- Nyomatékkulcs
- Kombinált kulcs №18
- 13 számú csavarbehajtó bit
- 16 számú csavarbehajtó bit
- 18 számú csavarbehajtó bit
- Kézi dugókulcsfej DD 5,2
- Kézi dugókulcsfej DD 6
- Torx vég T25
- Kerék dugókulcs készlet №17
- Racsnis kulcs
- Satu
- Feszítővas
- Hidraulikus váltó emelő
- Kerék

Szerszámok vásárlása

Csere: lengéscsillapító – SEAT LEON ST dobozos/kombi (5F8). Az AUTODOC szakértői ajánlják:

- A hátsó felfüggesztésen található mindkét lengéscsillapítót egyidőben kell kicserélni.
- A csere folyamata a hátsó felfüggesztés bal- és jobboldali lengéscsillapítója esetében megegyezik.
- Felhívjuk figyelmét: az autón végzett minden munkát - SEAT LEON ST dobozos/kombi (5F8) – leállított motor mellett kell elvégezni.

A CSERÉT A KÖVETKEZŐ SORRENDEN VÉGEZZE:

1 Rögzítse kerék éekkel a kerekeket.

2 Lazítsa meg a kerékrögzítő csavarokat. Használja a következő kerék dugókulcsot: 17.



3 Emelje fel a gépkocsit.

Csere: lengéscsillapító – SEAT LEON ST dobozos/kombi (5F8). Az AUTODOC szakértői ajánlják:

- Ha emelőt használ, győződjön meg róla, hogy az lapos, egyenetlenségektől mentes felületen áll.
- Ügyeljen arra, hogy az autót emelőállványokkal is rögzítse.

4

Csavarja ki a kerécsavarokat.



Az AUTODOC javasolja:

- **Figyelem!** A sérülések elkerülése érdekében a rögzítőcsavarok kicsavarása során tartsa a kereket. SEAT LEON ST dobozos/kombi (5F8)

5

Vegye le a kereket.



6

Tisztítsa meg a alsó lengéscsillapító rögzítőelemeit. Használjon drótkéfét. Használjon WD-40 spray-t.



7

Támassza meg a hátsó csuklót. Használjon hidraulikus emelőt.



- 8** Csavarja ki a lengéscsillapító alsó rögzítőt. Használja a következő méretű kombinált kulcsot: 18. Használja a következő méretű csavarbehajtó fejet: 18. Használjon racsnis kulcsot.



- 9** Tisztítsa meg a sárvédő betét rögzítőelemeit. Használjon drótkéfét.



- 10** Csavarja ki a sárvédő betét rögzítőelemeit. Használja a következő torx kulcsot: T25. Használjon racsnis kulcsot.



- 11** Tolja félre a sárvédő betétet, hogy hozzáférjen a felső lengéscsillapító rögzítőelemeihez.



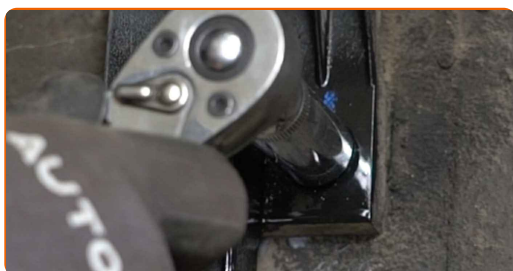
12

Tisztítsa meg az aktívszéntartály rögzítőelemét. Használjon drótkéfét. Használjon WD-40 spray-t.



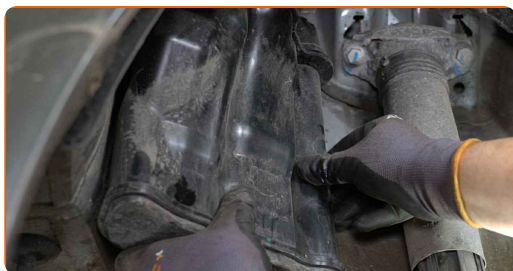
13

Csavarja ki az aktívszéntartály rögzítőelemét. Használja a következő méretű csavarbehajtó fejet: 13. Használjon racsnis kulcsot.



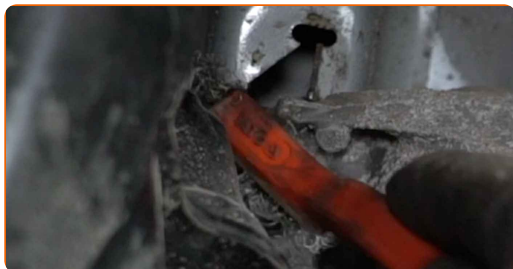
14

Tolja félre az aktívszéntartályt, hogy hozzáférjen a felső lengéscsillapító rögzítőelemeihez.

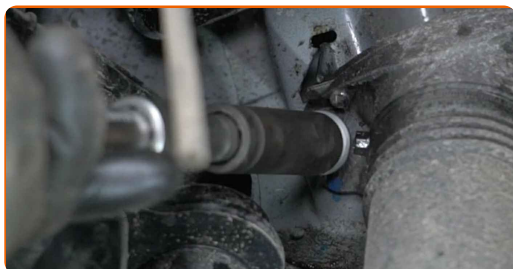


15

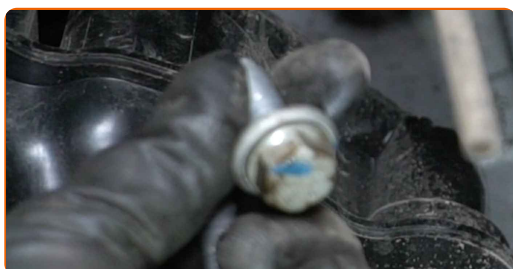
Tisztítsa meg a lengéscsillapító felső támasz rögzítőit. Használjon drótkéfét. Használjon WD-40 spray-t.



- 16** Csavarja ki a toronycsapágy rögzítőelemeit. Használja a következő méretű csavarbehajtó fejet: 16. Használjon racsnis kulcsot.



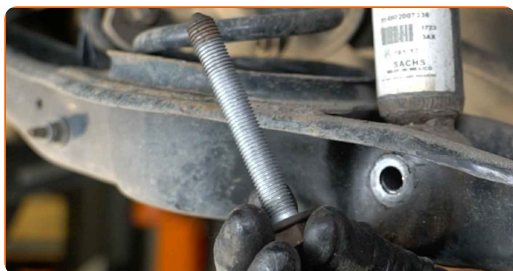
- 17** Távolítsa el a rögzítőcsavarokat.



- 18** Engedje a hidraulikus emelőt 10-15 cm-el lejjebb.



- 19** Távolítsa el a rögzítőcsavart.



- 20** Távolítsa el a lengéscsillapítót.



21

Tisztítsa meg a lengéscsillapító beszerelési helyét. Használjon drótkéfét. Használjon WD-40 spray-t.



22

Fogja satuba a lengéscsillapítót.



23

Távolítsa el a lengéscsillapító tartójának kupakját. Használjon feszítővasat.



24

Tisztítsa meg a lengéscsillapító rudat rögzítőt. Használjon drótkéfét. Használjon WD-40 spray-t.



- 25** Távolítsa el a lengéscsillapító dugattyú rúdjának rögzítő csavarját. Használja a következő méretű csavarbehajtó fejet: 16. Használjon kézi dugókulcsfejet: DDN^o5,2. Használjon racsnis kulcsot.



- 26** Távolítsa el a lengéscsillapító tartót, a porvédő sapkát és az ütközőt.



Az AUTODOC javasolja:

- Cseré: lengéscsillapító – SEAT LEON ST dobozos/kombi (5F8). Alaposan ellenőrizze a lengéscsillapító támaszt, porvédőt és ütközőt. Cserélje ki, ha szükséges.

- 27** Szerelje fel a tartót, a porvédő gumiharangot és a gumiütközőt az új lengéscsillapítóra.



Az AUTODOC javasolja:

- Mielőtt beteszi az új lengéscsillapítót, nyomja össze 3-5 alkalommal kézzel.

- 28** Húzza meg a lengéscsillapító rúd anyáját. Használja a következő méretű csavarbehajtó fejet: 16. Használjon kézi dugókulcsfejet: DDN№6. Használjon nyomatékkulcsot. Húzza meg 25 Nm nyomatékkal.



- 29** Tegyen kenőanyagot a lengéscsillapító rúd rögzítőjére. Rézszírt használjon.



- 30** Helyezze fel a lengéscsillapító tartójának kupakját.



- 31** Lazítsa meg a satut és vegye ki a lengéscsillapítót.



- 32** Helyezze az új lengéscsillapítót a kerékdobba, és rögzítse.



33 Szerelje be a rögzítőcsavart.



34 Emelje a hidraulikus emelőt 10-15 cm-el feljebb.



35 Szerelje fel a rögzítőcsavarokat.



36 Húzza meg a toronycsapágy rögzítőelemeit. Használja a következő méretű csavarbehajtó fejet: 16. Használjon nyomatékkulcsot. Húzza meg 50 Nm nyomatékkal.+45°



37 Tegyen kenőanyagot a lengéscsillapító rögzítőelemeire. Rézszírt használjon.



38 Szerelje vissza az aktívszéntartályt.



39 Húzza meg az aktívszéntartály rögzítőelemét. Használja a következő méretű csavarbehajtó fejet: 13. Használjon nyomatékulkcsot. Húzza meg 12 Nm nyomatékul.



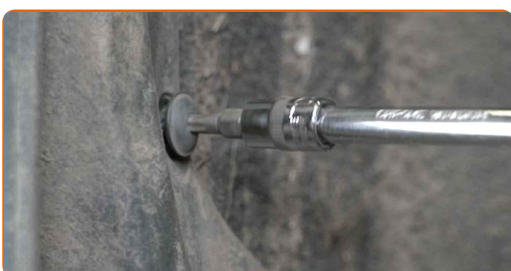
40 Tegyen kenőanyagot a aktívszéntartály rögzítőelemére. Rézszírt használjon.



41 Helyezze vissza a sárvédő dobetétet a beszerelési helyére..



42 Csavarozza be a sárvédőbetét rögzítőelemeit. Használja a következő torx kulcsot: T25. Használjon racsnis kulcsot.



Az AUTODOC javasolja:

- A rögzítőelemek megfelelő meghúzásához a felfüggesztés alkatrészeit a munkapozíciójukba kell emelni.

43

Húzza meg a lengéscsillapító alsó rögzítőt. Használja a következő méretű kombinált kulcsot: 18. Használja a következő méretű csavarbehajtó fejet: 18. Használjon nyomatékkulcsot. Húzza meg 70 Nm nyomatékkal.+180°



Az AUTODOC javasolja:

- Fontos! Ügyeljen arra, hogy új rögzítőelemeket használjon.

44

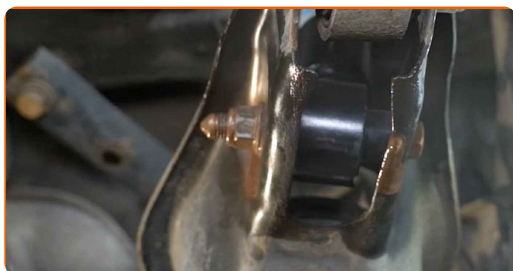
Távolítsa el a támasztékot a hátsó csukló alól.



Az AUTODOC javasolja:

- Csere: lengéscsillapító – SEAT LEON ST dobozos/kombi (5F8). Lassan engedje le a hidraulikus emelőt, rázkódások nélkül, hogy ne rongálja meg a szerelvényeket és szerkezeteket.

45 Tegyen kenőanyagot a lengéscsillapító rögzítőire. Rézszírt használjon.



46 Tisztítsa meg a kerékabroncs beszerelési helyét. Használjon drótkefét.



47 Kenje meg a felületet, ahol a féktárcsa a keréktárcsával érintkezik. Használjon kerámia zsírt.



48 Tisztítsa meg a féktárcsa felületét. Használjon féktisztítót.



Az AUTODOC javasolja:

- Cserre: lengéscsillapító – SEAT LEON ST dobozos/kombi (5F8). A spray alkalmazását követően várjon néhány percet.

49

Szerelje fel a kereket.



Az AUTODOC javasolja:

- **Figyelem!** A sérülések elkerülése érdekében a csavarok becsavarásánál tartsa a kereket az autón. SEAT LEON ST dobozos/kombi (5F8)

50

Csavarja be a kerékcsavarokat. Használja a következő kerék dugókulcsot: 17.



51

Engedje le az autót, és átlósan húzza meg a kerékanyákat. Használja a következő kerék dugókulcsot: 17. Használjon nyomatékkulcsot. Húzza meg 120 Nm nyomatékkal.



52

Távolítsa el az emelőt és a kerék ékeket.



SZÉP MUNKA! 

TOVÁBBI ÚTMUTATÓK MEGTEKINTÉSE

AUTODOC – KIVÁLÓ MINŐSÉGŰ ÉS MEGFIZETHETŐ AUTÓALKATRÉSZEK ONLINE

AUTODOC MOBIL APP: NAGYSZERŰ AKCIÓK, MÍG KÉNYELMES VÁSÁROL



+ AUTODOC

GET IT ON
Google Play

Download on the
App Store

Download

ALKATRÉSZEK NAGYSZERŰ VÁLASZTÉKA GÉPKOCSIJÁHOZ

LENGÉCSILLAPÍTÓ: SZÉLES VÁLASZTÉK

JOGNYILATKOZAT:

A dokumentum csak általános ajánlásokat tartalmaz, melyek hasznosak lehetnek javítási és csereműveletek elvégzésekor. Az AUTODOC nem tehető felelőssé semmilyen, a javítási vagy csereműveletek során, az adott tájékoztatás nem megfelelő alkalmazásából, vagy félreértelmezéséből eredő veszteségért, sérülésért, vagy anyagi károkért.

Az AUTODOC nem tehető felelőssé az útmutatóban található lehetséges hibákért vagy pontatlanságokért. Az adott információk csak tájékoztató jellegűek, és nem helyettesíthetik a szakemberek tanácsait.

Az AUTODOC nem tehető felelőssé a berendezések, eszközök, vagy autóalkatrészek nem megfelelő, vagy veszélyes használatáért. Az AUTODOC határozottan javasolja, hogy elővigyázatosan, a biztonsági előírások betartásával végezzen javítási vagy csereműveleteket. Ne feledje: a gyenge minőségű autóalkatrészek használata nem garantálja a megfelelő szintű közúti biztonságot.

© Copyright 2023 – A weboldal teljes tartalmát, különösen a szövegeket, fényképeket és grafikákat, a szerzői jogra vonatkozó törvények védik. Minden jog, beleértve a másolást, a harmadik felekkel való megosztást, a szerkesztést és a fordítást, az AUTODOC SE tulajdona.