

 **AUTODOC CLUB**

Motorolaj és szűrők-csere

**SEAT LEON ST**

**dobozos/kombi (5F8)**

gépkocsin – Útmutató

## HASONLÓ OKTATÓVIDEÓK



Ez a videó egy hasonló autóalkatrész cseréjét mutatja egy másik járművön

**i Fontos!**

Az a csere útmutató a következő gépkocsikhoz használható:

SEAT LEON ST dobozos/kombi (5F8) 1.8 TFSI, SEAT LEON ST dobozos/kombi (5F8) 2.0 Cupra, SEAT LEON ST dobozos/kombi (5F8) 2.0 Cupra 4Drive

A lépések az autó kialakításának függvényében kismértékben eltérhetnek.

Ez az oktatóanyag egy hasonló alkatrészcsere folyamat során készült az következő gépkocsin: VW Golf VII Hatchback (5G1, BQ1, BE1, BE2) 1.8 TSI

**CSERE: MOTOROLAJ ÉS SZŰRŐK – SEAT LEON ST DOBOZOS/KOMBI (5F8). A SZÜKSÉGES SZERSZÁMOKAT TARTALMAZÓ LISTA:**



- Nylon tisztító kefe
- Univerzális tisztítóspray
- Nyomatékkulcs
- 32 számú csavarbehajtó bit
- Racsnis kulcs
- Lapos csavarhúzó
- Olajleeresztő tálca
- Tölcsér
- Sárvédő takaró

**Szerszámok vásárlása**

**Csere: motorolaj és szűrők – SEAT LEON ST dobozos/kombi (5F8). Típek az AUTODOC-tól:**

- Az olajszűrőt minden alkalommal cserélje ki, amikor motorolajat cserél.
- Viseljen kesztyűt, hogy ne kerüljön a kezére forró folyadék.
- Felhívjuk figyelmét: az autón végzett minden munkát - SEAT LEON ST dobozos/kombi (5F8) – leállított motor mellett kell elvégezni.

**A CSERÉT A KÖVETKEZŐ SORRENDEN VÉGEZZE:**

**1** Nyissa fel a motorháztetőt.

**2** Használjon sárvédő takarót, hogy megakadályozza a festék és a műanyag részek sérülését.

**3** Tisztítsa meg az olajbeöntő sapkát. Használjon univerzális tisztítósprayt.



**4** Tisztítsa meg az olajszűrő ház kupakját. Használjon univerzális tisztítósprayt.



**5** Csavarja ki az olajsűrő csavart.



**6** Húzza fel az olaj-nívópálcát.



**7** Csavarozza le a szűrőház kupakját a régi szűrőbetéttel együtt. Használja a következő méretű csavarbehajtó fejet: 32. Használjon racsnis kulcsot.



**8** Helyezze a régi olajsűrőt a tartályba.



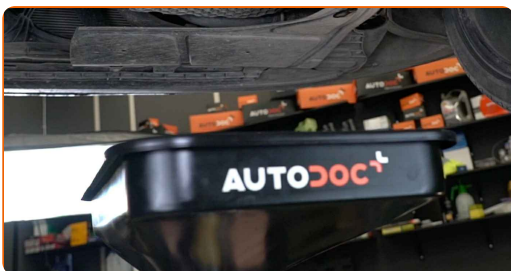
**9** Emelje fel az autó egy emelővel, vagy álljon a szerelőaknára.

## Csere: motorolaj és szűrők – SEAT LEON ST dobozos/kombi (5F8). Típek az AUTODOC szakértőtől:

- Az autónak vízszintesben kell lennie, ha ferdén áll, a leeresztő csapnak a legmélyebb ponton kell lennie.

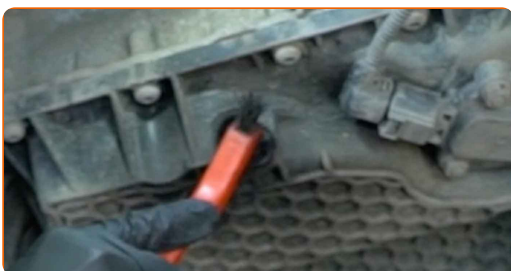
10

Helyezzen egy legalább 5 literes olajtartályt az olajlevezető nyílás alá.



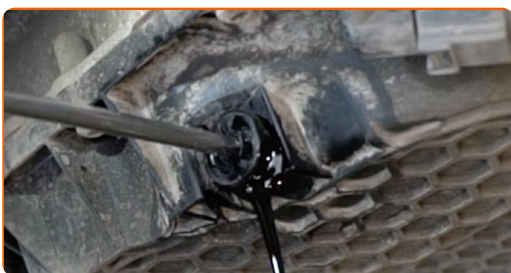
11

Tisztítsa meg az olajteknő leeresztő nyílás területét. Használjon nejlontisztítókefét. Használjon univerzális tisztítósprayt.



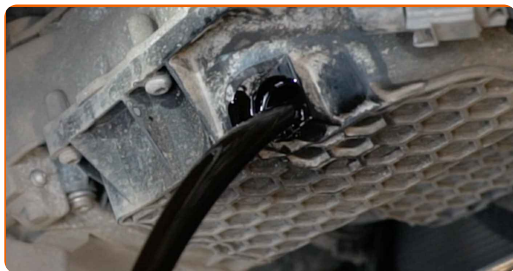
12

Csavarozza ki a leeresztő dugót. Használjon lapos csavarhúzó.



13

Eressze le a használt olajat.



### Az AUTODOC javasolja:

- Vigyázat! Az olaj forró lehet.
- Várjon addig, amíg az olaj teljesen kiürült a leeresztő nyílásból.

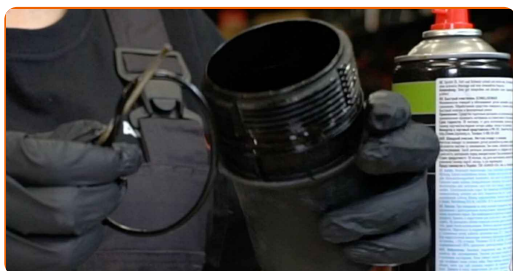
14

Csatlakoztassa le az olajsűrőt a szűrőfedélről.



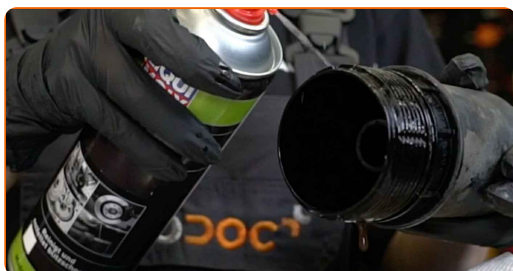
15

Távolítsa el az olajsűrő kupak tömítőgyűrűjét. Használjon lapos csavarhúzó.



16

Tisztítsa meg az olajsűrő ház kupakját. Használjon univerzális tisztítósprayt.





**17** Szerelje be az új tömítőgyűrűt az olajsűrő kupakon lévő helyére.



**18** Szerelje be az új olajsűrőt az olajsűrő kupakon lévő helyére.



**19** Kenje meg az új szűrő gumitömítését egy kis friss olajjal.



**20** Tisztítsa meg az olajteknő leeresztő nyílás területét. Használjon univerzális tisztítósprayt.



**21** Csavarja be az új olajleeresztő tálca dugóát. Használjon lapos csavarhúzó.





22

Tisztítsa meg az olajteknő leeresztő nyílás területét. Használjon univerzális tisztítósprayt.



23

Engedje le az autót.

24

Szerelje fel az új olajsűrő ház fedelelet és rögzítse. Használja a következő méretű csavarbehajtó fejet: 32. Használjon nyomatékkulcsot. Húzza meg 20 Nm nyomatékkal.



25

Vegye le az olajsűrő kupakot.

26

Helyezze be a tölcseért.



27

Öntsön új olajat a motorba az autógyártó által ajánlott mennyiségben.



Csere: motorolaj és szűrők – SEAT LEON ST dobozos/kombi (5F8). Az AUTODOC szakértői ajánlják:

- A gyártó ajánlásának megfelelő olajat használja.

28

Ellenőrizze az olajsintet a nivópálca segítségével. Töltsön még be olajat, ha szükséges.



Figyelem!

- Az olajsintnek a „Min” és „Max” jelölések között kell lennie.

29

Szerelje fel az olajszűrő kupakot.



30

Húzza meg az olajbeöntő kupakot.



31

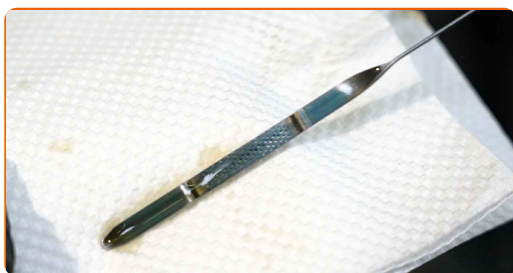
Járassa pár percig a motort. Miután az olajnyomás figyelmeztető jelzés kialszik, állítsa le a motort.

### Az AUTODOC javasolja:

- Ne feledje, hogy az olajnyomás figyelmeztető lámpa, amely a kenési rendszer nem megfelelő nyomását jelzi, a szokásosnál hosszabb ideig lehet bekapcsolva. Néhány másodperccel később az olaj kitölti az összes csatornát, és kialszik a fény.

32

Állítsa le a motort, majd 5 perc múlva ellenőrizze az olajszintet nívópálcával, és töltsön még be olajat, ha szükséges.



### Figyelem!

- Az olajszintnek a „Min” és „Max” jelölések között kell lennie.
- Győződjön meg arról, hogy az olajbeöntő kupak megfelelően meg van húzva.
- Ellenőrizze a leeresztő nyílás menetes csavarját és az olajszűrő tömítés zártságát. Húzza meg ezeket óvatosan, amennyiben szükséges.

33

Vegye le a sárvédő takarót.

34

Zárja le a motorháztetőt.

Csere: motorolaj és szűrők – SEAT LEON ST dobozos/kombi (5F8). Az AUTODOC ajánlja:

- A környezetszennyezés elkerülése érdekében a használt olajszűrőt adja le a megfelelő hulladékgyűjtő helyen.

**SZÉP MUNKA!** 

**TOVÁBBI ÚTMUTATÓK MEGTEKINTÉSE**

# AUTODOC – KIVÁLÓ MINŐSÉGŰ ÉS MEGFIZETHETŐ AUTÓALKATRÉSZEK ONLINE

**AUTODOC MOBIL APP: NAGYSZERŰ AKCIÓK, MÍG KÉNYELMES VÁSÁROL**



**AUTODOC**

GET IT ON  
**Google Play**

Download on the  
**App Store**

**Download**

**ALKATRÉSZEK NAGYSZERŰ VÁLASZTÉKA GÉPKOCSIJÁHOZ**

**OLAJSZŰRŐ: SZÉLES VÁLASZTÉK**

## **JOGNYILATKOZAT:**

A dokumentum csak általános ajánlásokat tartalmaz, melyek hasznosak lehetnek javítási és csereműveletek elvégzésekor. Az AUTODOC nem tehető felelőssé semmilyen, a javítási vagy csereműveletek során, az adott tájékoztatás nem megfelelő alkalmazásából, vagy félreértelmezéséből eredő veszteségért, sérülésért, vagy anyagi károkért.

Az AUTODOC nem tehető felelőssé az útmutatóban található lehetséges hibákért vagy pontatlanságokért. Az adott információk csak tájékoztató jellegűek, és nem helyettesíthetik a szakemberek tanácsait.

Az AUTODOC nem tehető felelőssé a berendezések, eszközök, vagy autóalkatrészek nem megfelelő, vagy veszélyes használatáért. Az AUTODOC határozottan javasolja, hogy elővigyázatosan, a biztonsági előírások betartásával végezzen javítási vagy csereműveleteket. Ne feledje: a gyenge minőségű autóalkatrészek használata nem garantálja a megfelelő szintű közúti biztonságot.

© Copyright 2022 – A weboldal teljes tartalmát, különösen a szövegeket, fényképeket és grafikákat, a szerzői jogra vonatkozó törvények védik. Minden jog, beleértve a másolást, a harmadik felekkel való megosztást, a szerkesztést és a fordítást, az AUTODOC GmbH tulajdona.