



Hátsó toronycsapágy-
csere **SEAT Leon**
Hatchback (5F1)
gépkocsin – Útmutató

HASONLÓ OKTATÓVIDEÓK



Ez a videó egy hasonló autóalkatrész cseréjét mutatja egy másik járművön

Fontos!

Az a csere útmutató a következő gépkocsikhoz használható:

SEAT Leon Hatchback (5F1) 1.6 TDI, SEAT Leon Hatchback (5F1) 1.4 TSI, SEAT Leon Hatchback (5F1) 1.2 TSI, SEAT Leon Hatchback (5F1) 1.8 TSI, SEAT Leon Hatchback (5F1) 2.0 TDI, SEAT Leon Hatchback (5F1) 2.0 Cupra, SEAT Leon Hatchback (5F1) 1.4 TGI

A lépések az autó kialakításának függvényében kismértékben eltérhetnek.

Ez az oktatóanyag egy hasonló alkatrészcsere folyamat során készült az következő gépkocsin: VW Golf VII Hatchback (5G1, BQ1, BE1, BE2) 1.8 TSI

CSERE: TORONYCSAPÁGY – SEAT LEON HATCHBACK (5F1). A SZERSZÁMOK, AMELYEKRE SZÜKSÉGE LEHET:



- Drótkefe
- WD-40 spray
- Féktisztító
- Kerámia zsír
- Réz zsír
- Nyomatékkulcs
- Kombinált kulcs №18
- 13 számú csavarbehajtó bit
- 16 számú csavarbehajtó bit
- 18 számú csavarbehajtó bit
- Kézi dugókulcsfej DD 5,2
- Kézi dugókulcsfej DD 6
- Torx vég T25
- Kerék dugókulcs készlet №17
- Racsnis kulcs
- Satu
- Feszítővas
- Hidraulikus váltó emelő
- Kerékék

Szerszámok vásárlása

Csere: toronycsapágy – SEAT Leon Hatchback (5F1). Tippek az AUTODOC szakértőtől:

- A csere folyamata a hátsó felfüggesztés bal- és jobboldali lengéscsillapító támasz esetében megegyezik.
- A hátsó lengéscsillapító rugóstag mindkét támaszát egyidőben kell kicserélni.
- Felhívjuk figyelmét: az autón végzett minden munkát - SEAT Leon Hatchback (5F1) – leállított motor mellett kell elvégezni.

A CSERÉT A KÖVETKEZŐ SORRENDEN VÉGEZZE:

1 Rögzítse kerék éekkel a kerekeket.

2 Lazítsa meg a kerékrögzítő csavarokat. Használja a következő kerék dugókulcsot: 17.



3 Emelje fel a gépkocsit.

Csere: toronycsapágy – SEAT Leon Hatchback (5F1). Tippek az AUTODOC szakértőtől:

- Ha emelőt használ, győződjön meg róla, hogy az lapos, egyenetlenségektől mentes felületen áll.
- Ügyeljen arra, hogy az autót emelőállványokkal is rögzítse.

4

Csavarja ki a kerécsavarokat.



Az AUTODOC javasolja:

- Figyelem! A sérülések elkerülése érdekében a rögzítőcsavarok kicsavarása során tartsa a kereket. SEAT Leon Hatchback (5F1)

5

Vegye le a kereket.



6

Tisztítsa meg a alsó lengéscsillapító rögzítőelemeit. Használjon drótkéfét. Használjon WD-40 spray-t.



7

Támassza meg a hátsó csuklót. Használjon hidraulikus emelőt.



- 8** Csavarja ki a lengéscsillapító alsó rögzítőt. Használja a következő méretű kombinált kulcsot: 18. Használja a következő méretű csavarbehajtó fejet: 18. Használjon racsnis kulcsot.



- 9** Tisztítsa meg a sárvédő betét rögzítőelemeit. Használjon drótkéfét.



- 10** Csavarja ki a sárvédő betét rögzítőelemeit. Használja a következő torx kulcsot: T25. Használjon racsnis kulcsot.



- 11** Tolja félre a sárvédő betétet, hogy hozzáférjen a felső lengéscsillapító rögzítőelemeihez.



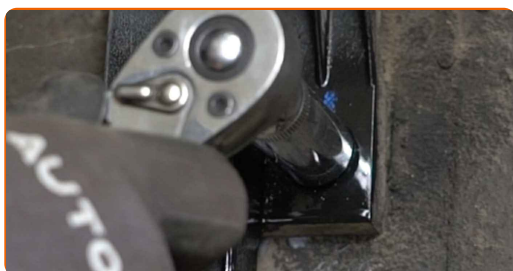
12

Tisztítsa meg az aktív szenzártály rögzítőelemét. Használjon drótkéfé. Használjon WD-40 spray-t.



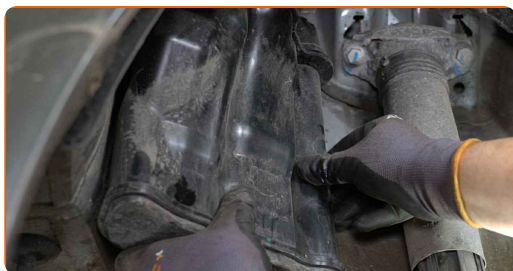
13

Csavarja ki az aktív szenzártály rögzítőelemét. Használja a következő méretű csavarbehajtó fejet: 13. Használjon racsnis kulcsot.



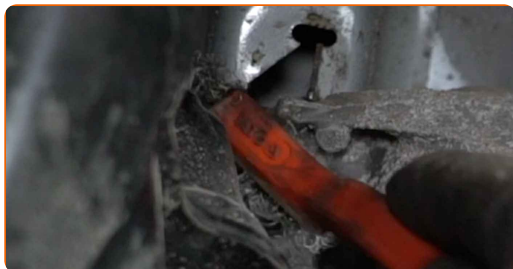
14

Tolja félre az aktív szenzártályt, hogy hozzáférjen a felső lengéscsillapító rögzítőelemeihez.



15

Tisztítsa meg a lengéscsillapító felső támasz rögzítőit. Használjon drótkéfé. Használjon WD-40 spray-t.



- 16** Csavarja ki a toronycsapágy rögzítőelemeit. Használja a következő méretű csavarbehajtó fejet: 16. Használjon racsnis kulcsot.



- 17** Távolítsa el a rögzítőcsavarokat.



- 18** Engedje a hidraulikus emelőt 10-15 cm-el lejjebb.



- 19** Távolítsa el a rögzítőcsavart.



- 20** Távolítsa el a lengéscsillapítót.



21

Tisztítsa meg a lengéscsillapító beszerelési helyét. Használjon drótkéfét. Használjon WD-40 spray-t.



22

Fogja satuba a lengéscsillapítót.



23

Távolítsa el a lengéscsillapító tartójának kupakját. Használjon feszítővasat.



24

Tisztítsa meg a lengéscsillapító rudat rögzítőt. Használjon drótkéfét. Használjon WD-40 spray-t.



- 25** Távolítsa el a lengéscsillapító dugattyú rúdjának rögzítő csavarját. Használja a következő méretű csavarbehajtó fejet: 16. Használjon kézi dugókulcsfejet: DDN^o5,2. Használjon racsnis kulcsot.



- 26** Távolítsa el a lengéscsillapító tartót, a porvédő sapkát és az ütközőt.



Az AUTODOC javasolja:

- Cseré: toronycsapágy – SEAT Leon Hatchback (5F1). Alaposan ellenőrizze a lengéscsillapító támaszt, porvédőt és ütközőt. Cserélje ki, ha szükséges.

- 27** Szerelje fel a lengéscsillapítóra az új támaszt, porvédőt és ütközőt.



- 28** Húzza meg a lengéscsillapító rúd anyáját. Használja a következő méretű csavarbehajtó fejet: 16. Használjon kézi dugókulcsfejet: DDN#6. Használjon nyomatékkulcsot. Húzza meg 25 Nm nyomatékkal.



- 29** Tegyen kenőanyagot a lengéscsillapító rúd rögzítőjére. Rézszírt használjon.



- 30** Helyezze fel a lengéscsillapító tartójának kupakját.



- 31** Lazítsa meg a satut és vegye ki a lengéscsillapítót.



- 32** Helyezze az új lengéscsillapítót a kerékdobba, és rögzítse.



33 Szerelje be a rögzítőcsavart.



34 Emelje a hidraulikus emelőt 10-15 cm-el feljebb.



35 Szerelje fel a rögzítőcsavarokat.



36 Húzza meg a toronycsapágy rögzítőelemeit. Használja a következő méretű csavarbehajtó fejet: 16. Használjon nyomatékkulcsot. Húzza meg 50 Nm nyomatékkal.+45°



37 Tegyen kenőanyagot a lengéscsillapító rögzítőelemeire. Rézszírt használjon.



38 Szerelje vissza az aktívszéntartályt.



39 Húzza meg az aktívszéntartály rögzítőelemét. Használja a következő méretű csavarbehajtó fejet: 13. Használjon nyomatékulkcsot. Húzza meg 12 Nm nyomatékul.



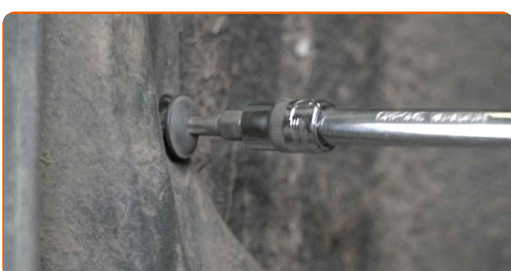
40 Tegyen kenőanyagot a aktívszéntartály rögzítőelemére. Rézszírt használjon.



41 Helyezze vissza a sárvédő dobetétet a beszerelési helyére..



42 Csavarozza be a sárvédőbetét rögzítőelemeit. Használja a következő torx kulcsot: T25. Használjon racsnis kulcsot.



Az AUTODOC javasolja:

- A rögzítőelemek megfelelő meghúzásához a felfüggesztés alkatrészeit a munkapozíciójukba kell emelni.

43

Húzza meg a lengéscsillapító alsó rögzítőt. Használja a következő méretű kombinált kulcsot: 18. Használja a következő méretű csavarbehajtó fejet: 18. Használjon nyomatékkulcsot. Húzza meg 70 Nm nyomatékkal.+180°



Az AUTODOC javasolja:

- Fontos! Ügyeljen arra, hogy új rögzítőelemeket használjon.

44

Távolítsa el a támasztékot a hátsó csukló alól.



Az AUTODOC javasolja:

- Csere: toronycsapágy – SEAT Leon Hatchback (5F1). Lassan engedje le a hidraulikus emelőt, rázkódások nélkül, hogy ne rongálja meg a szerelvényeket és szerkezeteket.

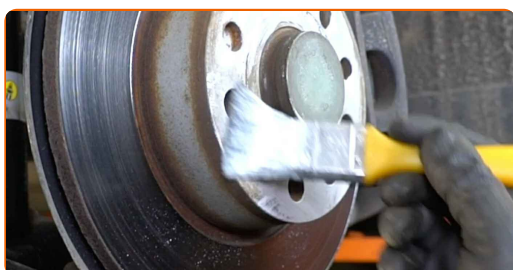
45

Tegyen kenőanyagot a lengéscsillapító rögzítőire. Rézszírt használjon.

46 Tisztítsa meg a kerékabroncs beszerelési helyét. Használjon drótkefét.



47 Kenje meg a felületet, ahol a féktárcsa a keréktárcsával érintkezik. Használjon kerámia zsírt.



48 Tisztítsa meg a féktárcsa felületét. Használjon féktisztítót.



Az AUTODOC javasolja:

- Cseré: toronycsapágy – SEAT Leon Hatchback (5F1). A spray alkalmazását követően várjon néhány percet.

49 Szerelje fel a kereket.

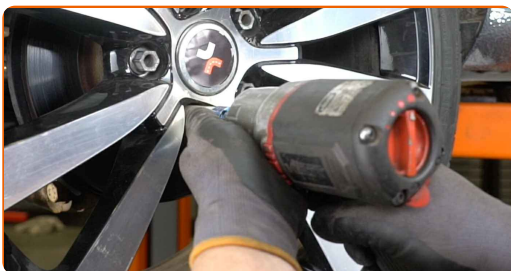


Az AUTODOC javasolja:

- **Figyelem!** A sérülések elkerülése érdekében a csavarok becsavarásánál tartsa a kereket az autón. SEAT Leon Hatchback (5F1)

50

Csavarja be a kerékcsonkokat. Használja a következő kerék dugókulcsot: 17.



51

Engedje le az autót, és átlósan húzza meg a kerékanyákat. Használja a következő kerék dugókulcsot: 17. Használjon nyomatékkulcsot. Húzza meg 120 Nm nyomatékkal.



52

Távolítsa el az emelőt és a kerék ékeket.



SZÉP MUNKA! 

TOVÁBBI ÚTMUTATÓK MEGTEKINTÉSE

AUTODOC – KIVÁLÓ MINŐSÉGŰ ÉS MEGFIZETHETŐ AUTÓALKATRÉSZEK ONLINE

AUTODOC MOBIL APP: NAGYSZERŰ AKCIÓK, MÍG KÉNYELMES VÁSÁROL



+ AUTODOC

GET IT ON
Google Play

Download on the
App Store

Download

ALKATRÉSZEK NAGYSZERŰ VÁLASZTÉKA GÉPKOCSIJÁHOZ

TORONYCSAPÁGY: SZÉLES VÁLASZTÉK

JOGNYILATKOZAT:

A dokumentum csak általános ajánlásokat tartalmaz, melyek hasznosak lehetnek javítási és csereműveletek elvégzésekor. Az AUTODOC nem tehető felelőssé semmilyen, a javítási vagy csereműveletek során, az adott tájékoztatás nem megfelelő alkalmazásából, vagy félreértelmezéséből eredő veszteségért, sérülésért, vagy anyagi károkért.

Az AUTODOC nem tehető felelőssé az útmutatóban található lehetséges hibákért vagy pontatlanságokért. Az adott információk csak tájékoztató jellegűek, és nem helyettesíthetik a szakemberek tanácsait.

Az AUTODOC nem tehető felelőssé a berendezések, eszközök, vagy autóalkatrészek nem megfelelő, vagy veszélyes használatáért. Az AUTODOC határozottan javasolja, hogy elővigyázatosan, a biztonsági előírások betartásával végezzen javítási vagy csereműveleteket. Ne feledje: a gyenge minőségű autóalkatrészek használata nem garantálja a megfelelő szintű közúti biztonságot.

© Copyright 2022 – A weboldal teljes tartalmát, különösen a szövegeket, fényképeket és grafikákat, a szerzői jogra vonatkozó törvények védik. Minden jog, beleértve a másolást, a harmadik felekkel való megosztást, a szerkesztést és a fordítást, az AUTODOC GmbH tulajdona.