



Hosszbordás szíj-csere
SEAT Inca (6K9)
gépkocsin – Útmutató

HASONLÓ OKTATÓVIDEÓK



Ez a videó egy hasonló autóalkatrész cseréjét mutatja egy másik járművön

Fontos!

Az a csere útmutató a következő gépkocsikhoz használható:
SEAT Inca (6K9) 1.9 SDI

A lépések az autó kialakításának függvényében kismértékben eltérhetnek.

Ez az oktatóanyag egy hasonló alkatrészcsere folyamat során készült az következő gépkocsin: SEAT Leon Hatchback (1P1) 2.0 FSI

CSERE: HOSSZBORDÁS SZÍJ – SEAT INCA (6K9). A
SZERSZÁMOK, AMELYEKRE SZÜKSÉGE LEHET:



- Kombinált kulcs №16
- Torx vég T25
- Sárvédő takaró

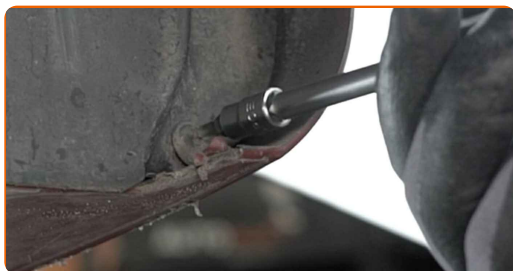
[Szerszámok vásárlása](#)

Csere: hosszbordás szíj – SEAT Inca (6K9). Az AUTODOC szakértői ajánlják:

- Minden munkát leállított motor mellett kell végezni.

CSERE: HOSSZBORDÁS SZÍJ – SEAT INCA (6K9). ALKALMAZZA A KÖVETKEZŐ ELJÁRÁST:

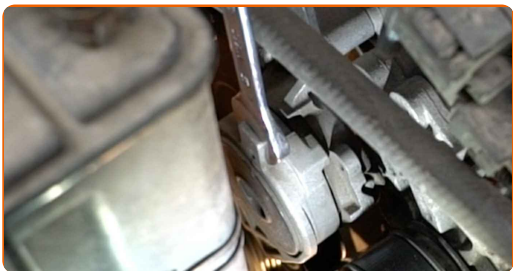
- 1 Nyissa fel a motorháztetőt.
- 2 Használjon sárvédő takarót, hogy megakadályozza a festék és a műanyag részek sérülését.
- 3 Emelje fel az autót egy emelővel, vagy álljon a szerelőaknára.
- 4 Csavarja ki és távolítsa el a sárvédő borítás rögzítőket. Használja a következő torx kulcsot: T25.



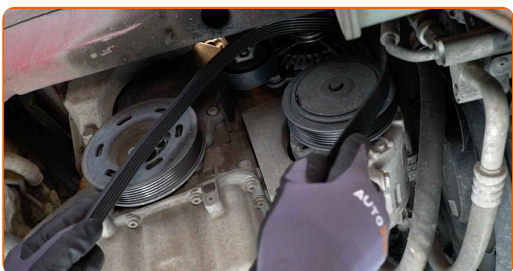
- 5 Távolítsa el a sárvédő borítást.



6 Húzza oldalra a hosszbordásszj szíjfeszítő tárcsát. Használja a következő méretű kombinált kulcsot: 16.



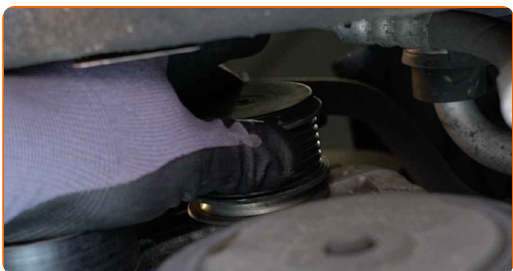
7 Távolítsa el a hosszbordásszijat.



Az AUTODOC javasolja:

- Ellenőrizze a szíjfeszítő tárcsa és a feszítőgörgő állapotát. Cserélje ki ezeket, ha szükséges.

8 Helyezze vissza a szíjfeszítő tárcsát az eredeti helyére.



9 Szerelje fel a hosszbordásszijat.

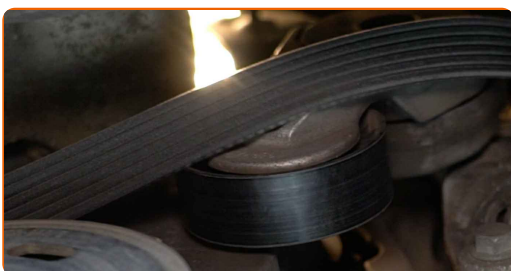


Csere: hosszbordás szíj – SEAT Inca (6K9). A szakemberek ajánlják:

- Győződjön meg arról, hogy a hosszbordásszíj szorosan illeszkedik minden tárcsára.
- Győződjön meg arról, hogy a hosszbordásszíj feszessége megfelelő.

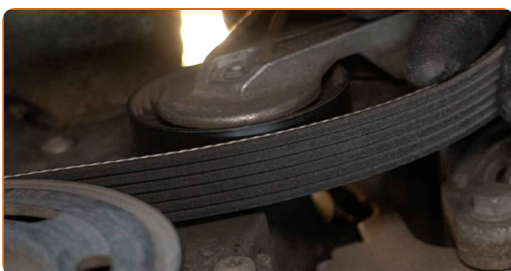
10

Húzza oldalra a hosszbordásszíj szíjfeszítő tárcsát. Használja a következő méretű kombinált kulcsot: 16.



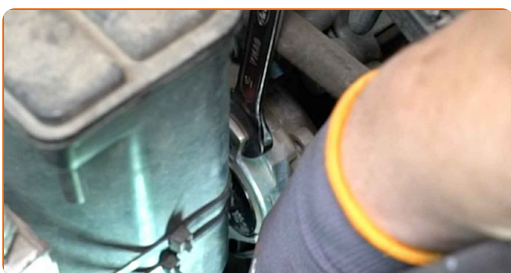
11

Helyezze fel a hosszbordásszíjat a szíjfeszítő tárcsára.



12

Helyezze vissza a szíjfeszítő tárcsát az eredeti helyére.



13 Helyezze vissza a sárvédő dobbetétet a beszerelési helyére.



14 Szerelje fel és húzza meg a sárvédő borítás rögzítőket. Használja a következő torx kulcsot: T25.



15 Engedje le az autót.

16 Járássa pár percig a motort. Erre azért van szükség, hogy az alkatrész biztosan megfelelően működjön.

17 Állítsa le a motort.

18 Vegye le a sárvédő takarót.

19 Zárja le a motorháztetőt.

SZÉP MUNKA! 

TOVÁBBI ÚTMUTATÓK MEGTEKINTÉSE

AUTODOC – KIVÁLÓ MINŐSÉGŰ ÉS MEGFIZETHETŐ AUTÓALKATRÉSZEK ONLINE

AUTODOC MOBIL APP: NAGYSZERŰ AKCIÓK, MÍG KÉNYELMES VÁSÁROL



AUTODOC

GET IT ON
Google Play

Download on the
App Store

Download

ALKATRÉSZEK NAGYSZERŰ VÁLASZTÉKA GÉPKOCSIJÁHOZ

HOSSZBORDÁS SZÍJ: SZÉLES VÁLASZTÉK

JOGNYILATKOZAT:

A dokumentum csak általános ajánlásokat tartalmaz, melyek hasznosak lehetnek javítási és csereműveletek elvégzésekor. Az AUTODOC nem tehető felelőssé semmilyen, a javítási vagy csereműveletek során, az adott tájékoztatás nem megfelelő alkalmazásából, vagy félreértelmezéséből eredő veszteségért, sérülésért, vagy anyagi károkért.

Az AUTODOC nem tehető felelőssé az útmutatóban található lehetséges hibákért vagy pontatlanságokért. Az adott információk csak tájékoztató jellegűek, és nem helyettesíthetik a szakemberek tanácsait.

Az AUTODOC nem tehető felelőssé a berendezések, eszközök, vagy autóalkatrészek nem megfelelő, vagy veszélyes használatáért. Az AUTODOC határozottan javasolja, hogy elővigyázatosan, a biztonsági előírások betartásával végezzen javítási vagy csereműveleteket. Ne feledje: a gyenge minőségű autóalkatrészek használata nem garantálja a megfelelő szintű közúti biztonságot.

© Copyright 2023 – A weboldal teljes tartalmát, különösen a szövegeket, fényképeket és grafikákat, a szerzői jogra vonatkozó törvények védik. Minden jog, beleértve a másolást, a harmadik felekkel való megosztást, a szerkesztést és a fordítást, az AUTODOC SE tulajdona.