

 **AUTODOC CLUB**

Pollenszűrő-csere **SEAT**
Ibiza IV ST (6J8, 6P8)
gépkocsin – Útmutató

HASONLÓ OKTATÓVIDEÓK



Ez a videó egy hasonló autóalkatrész cseréjét mutatja egy másik járművön

Fontos!

Az a csere útmutató a következő gépkocsikhoz használható:

SEAT Ibiza IV ST (6J8, 6P8) 1.4 TSI, SEAT Ibiza IV ST (6J8, 6P8) 1.2 TDI, SEAT Ibiza IV ST (6J8, 6P8) 1.2 TSI, SEAT Ibiza IV ST (6J8, 6P8) 1.2, SEAT Ibiza IV ST (6J8, 6P8) 1.4, SEAT Ibiza IV ST (6J8, 6P8) 1.6 TDI, SEAT Ibiza IV ST (6J8, 6P8) 1.0, SEAT Ibiza IV ST (6J8, 6P8) 1.0 TSI, SEAT Ibiza IV ST (6J8, 6P8) 1.4 TDI, SEAT Ibiza IV ST (6J8, 6P8) 1.6

A lépések az autó kialakításának függvényében kismértékben eltérhetnek.

Ez az oktatóanyag egy hasonló alkatrészcsere folyamat során készült az következő gépkocsin: SEAT Ibiza III Hatchback (6L) 1.4 16V

Csere: pollenzűrő – SEAT Ibiza IV ST (6J8, 6P8). Az AUTODOC ajánlja:

- A kabinszűrőt legalább hat havonta egyszer cserélje, kora tavasszal és ősszel.
- Tartsa be a gyártó által az alkatrészsel kapcsolatban megadott ajánlásokat és előírásokat.
- Amennyiben az utastérbe beáramló levegő nagymértékben csökken, cserélje ki a szűrőt a tervezett csere időpontja előtt cserélje ki.
- Minden munkát leállított motor mellett kell végezni.

CSERE: POLLENZŰRŐ – SEAT IBIZA IV ST (6J8, 6P8). VÉGEZZE EL AZ ALÁBBI LÉPÉSEKET:

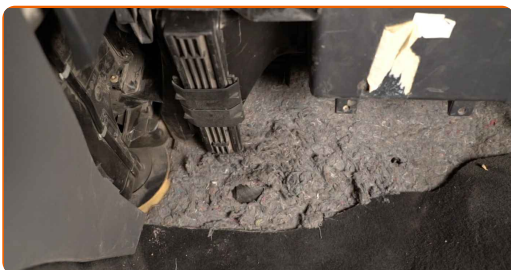
1

Tolja hátra az utasoldali ülést amennyire csak lehetséges.



2

Távolítsa el a kesztyűtartó alsó burkolatát.



3 Oldja ki a kabinszűrő-fedél kapcsokat.



4 Távolítsa el a kabinszűrő ház fedelét



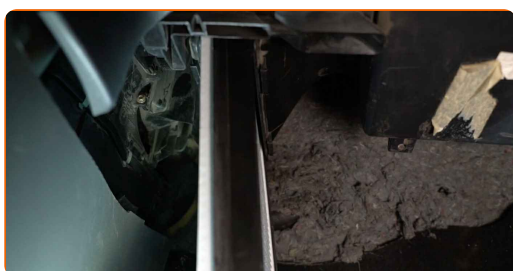
5 Vegye ki a szűrőbetétet a szűrőházból



Az AUTODOC javasolja:

- Ne próbálja meg a szűrőt kitisztítani és újra felhasználni - ezzel a minőségét és az utastérben lévő levegő tisztaságát veszélyezteti.

6 Helyezzen be új szűrőbetétet a szűrőházba. Győződjön meg arról, hogy a szűrő széle szorosan illeszkedik a házhoz.

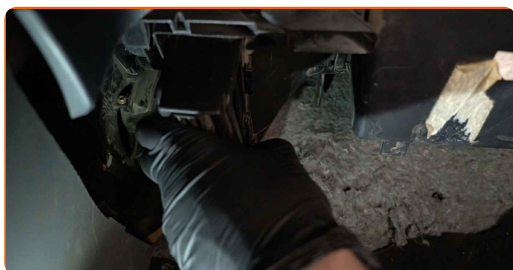


Az AUTODOC javasolja:

- Ellenőrizze a szűrőbetét megfelelő elhelyezését. Ne döntse meg.
- Kövesse a szűrőn látható légáramlási irányt.
- SEAT Ibiza IV ST (6J8, 6P8) – Fontos, hogy csak kiváló minőségű szűrőket használjon.

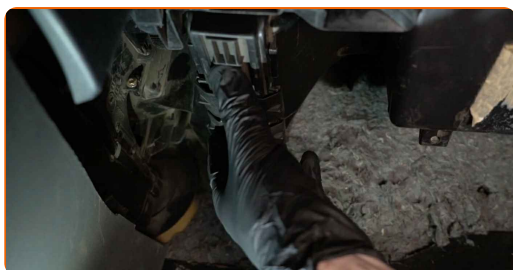
7

Szerelje be a kabinszűrő ház fedelét



8

Csatlakoztassa a kabinszűrő-fedél kapcsokat.



9

Szerelje fel a kesztyűtartó alsó borítását.

Csere: pollenszűrő – SEAT Ibiza IV ST (6J8, 6P8). Tipp:

- Az alkatrész beszereléskor ne alkalmazzon túlzott mértékű erőfeszítést. Máskülönben károsíthatja a rögzítő elemeket.

10

Tolja vissza az utasoldali ülést az eredeti, kezdeti pozíciójába.



11

Kapcsolja be a gyújtást.

12

Kapcsolja be a légkondicionáló rendszert. Erre azért van szükség, hogy az alkatrész biztosan megfelelően működjön.

13

Kapcsolja le a gyújtást.

SZÉP MUNKA! 

TOVÁBBI ÚTMUTATÓK MEGTEKINTÉSE

AUTODOC – KIVÁLÓ MINŐSÉGŰ ÉS MEGFIZETHETŐ AUTÓALKATRÉSZEK ONLINE

AUTODOC MOBIL APP: NAGYSZERŰ AKCIÓK, MÍG KÉNYELMES VÁSÁROL



+ AUTODOC

GET IT ON
Google Play

Download on the
App Store

Download

ALKATRÉSZEK NAGYSZERŰ VÁLASZTÉKA GÉPKOCSIJÁHOZ

POLLENSZŰRŐ: SZÉLES VÁLASZTÉK

JOGNYILATKOZAT:

A dokumentum csak általános ajánlásokat tartalmaz, melyek hasznosak lehetnek javítási és csereműveletek elvégzésekor. Az AUTODOC nem tehető felelőssé semmilyen, a javítási vagy csereműveletek során, az adott tájékoztatás nem megfelelő alkalmazásából, vagy félreértelmezéséből eredő veszteségért, sérülésért, vagy anyagi károkért.

Az AUTODOC nem tehető felelőssé az útmutatóban található lehetséges hibákért vagy pontatlanságokért. Az adott információk csak tájékoztató jellegűek, és nem helyettesíthetik a szakemberek tanácsait.

Az AUTODOC nem tehető felelőssé a berendezések, eszközök, vagy autóalkatrészek nem megfelelő, vagy veszélyes használatáért. Az AUTODOC határozottan javasolja, hogy elővigyázatosan, a biztonsági előírások betartásával végezzen javítási vagy csereműveleteket. Ne feledje: a gyenge minőségű autóalkatrészek használata nem garantálja a megfelelő szintű közúti biztonságot.

© Copyright 2023 – A weboldal teljes tartalmát, különösen a szövegeket, fényképeket és grafikákat, a szerzői jogra vonatkozó törvények védik. Minden jog, beleértve a másolást, a harmadik felekkel való megosztást, a szerkesztést és a fordítást, az AUTODOC SE tulajdona.