



Hátsó fékpofa-csere

SEAT Ibiza IV

Sportcoupe (6J, 6P)

gépkocsin – Útmutató

HASONLÓ OKTATÓVIDEÓK



Ez a videó egy hasonló autóalkatrész cseréjét mutatja egy másik járművön

Fontos!

Az a csere útmutató a következő gépkocsikhoz használható:

SEAT Ibiza IV Sportcoupe (6J, 6P) 1.2 TDI, SEAT Ibiza IV Sportcoupe (6J, 6P) 1.6 LPG, SEAT Ibiza IV Sportcoupe (6J, 6P) 1.2, SEAT Ibiza IV Sportcoupe (6J, 6P) 1.4, SEAT Ibiza IV Sportcoupe (6J, 6P) 1.4 TDI, SEAT Ibiza IV Sportcoupe (6J, 6P) 1.9 TDI, SEAT Ibiza IV Sportcoupe (6J, 6P) 1.6, SEAT Ibiza IV Sportcoupe (6J, 6P) 1.6 TDI, SEAT Ibiza IV Sportcoupe (6J, 6P) 1.2 TSI, SEAT Ibiza IV Sportcoupe (6J, 6P) 1.0, SEAT Ibiza IV Sportcoupe (6J, 6P) 1.0 TSI, SEAT Ibiza IV Sportcoupe (6J, 6P) 1.4 TSI, SEAT Ibiza IV Sportcoupe (6J, 6P) 1.4 LPG

A lépések az autó kialakításának függvényében kismértékben eltérhetnek.

Ez az oktatóanyag egy hasonló alkatrészcsere folyamat során készült az következő gépkocsin: VW GOLF III (1H1) 1.4

CSERE: FÉKPOFA – SEAT IBIZA IV SPORTCOUPE (6J, 6P). A SZERSZÁMOK, AMELYEKRE SZÜKSÉGE LESZ:



- Drótkefe
- WD-40 spray
- Réz zsír
- Kombinált kulcs 24
- Kerék dugókulcs készlet №17
- Racsnis kulcs
- Nyomatékkulcs
- Fogók
- Laposvéső
- Kalapács
- Gumikalapács
- Lapos Csavarhúzó
- Vágó fogók
- Kerékék

Szerszámok vásárlása

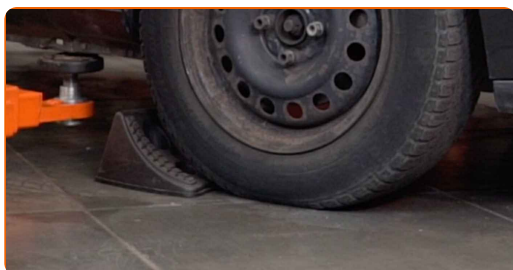
Csere: fékpofa – SEAT Ibiza IV Sportcoupe (6J, 6P). Az AUTODOC szakértői ajánlják:

- Minden tengelyen cserélje ki a teljes fékbetét szetteket. Ez biztosítja a hatékony fékezést.
- A csere folyamata az ugyanazon a tengelyen lévő minden féktárcsa esetében megegyezik.
- Minden munkát leállított motor mellett kell végezni.

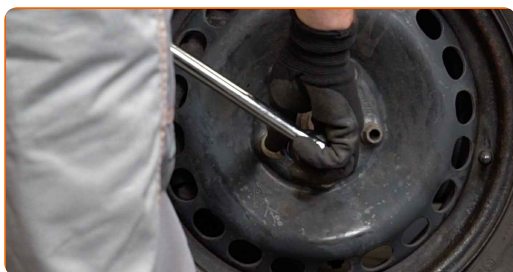
CSERE: FÉKPOFA – SEAT IBIZA IV SPORTCOUPE (6J, 6P). VÉGEZZE EL AZ ALÁBBI LÉPÉSEKET:

1 Nyissa fel a motorháztetőt. Csavarja le a fékfolyadék tartály kupakját.

2 Rögzítse kerék éekkel a kerekeket.

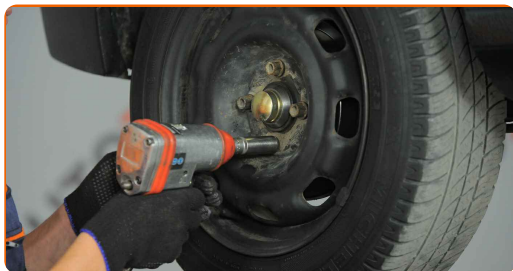


3 Lazítsa meg a kerékrögzítő csavarokat. Használja a következő kerék dugókulcsot: 17.



4 Emelje el az autó hátulját, és rögzítse alátámasztással.

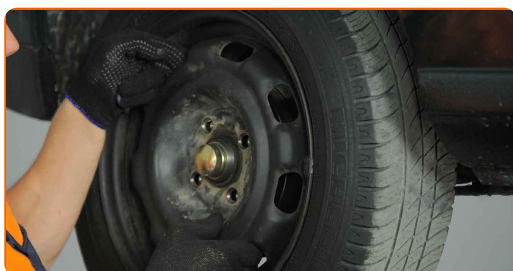
5 Csavarja ki a kerécsavarokat.



Az AUTODOC javasolja:

- **Figyelem!** A sérülések elkerülése érdekében a rögzítőcsavarok kicsavarása során tartsa a kereket. SEAT Ibiza IV Sportcoupe (6J, 6P)

6 Vegye le a kereket.



7 Távolítsa el a kerékagy csapágy védőkupakját. Használjon lapos fémhez való vésőt. Használjon kalapácsot. Használjon lapos csavarhúzó.



Figyelem!

- Néhány gépkocsin nincs kerékagy sapka.

8

Vegye ki a kerékagy anyát rögzítő sasszeget. Használjon csipőfogót.



9

Csavarja ki a kerékagy tengelyanyát. Használja a következő méretű kombinált kulcsot: 24.



10

Távolítsa el a fékdobot.



Csere: fékpofa – SEAT Ibiza IV Sportcoupe (6J, 6P). Tipp:

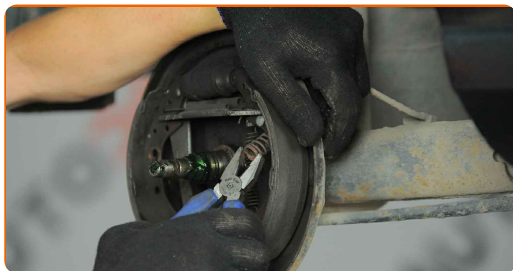
- Vizsgálja meg a fékdobot. Cserélje ki, ha szükséges.

11

Távolítsa el a fékbetéteket leszorító rugót. Használjon fogót.



12 Távolítsa el a fékbetét rögzítőbilincseket. Használjon fogót.



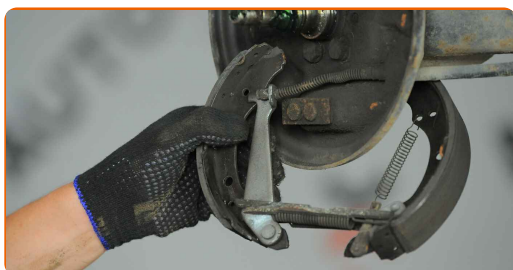
13 Húzza ki mindkét fékbetétet a beállítóval a fékmunkahengerből, vigyázzon, hogy az alkatrészek ne sérüljenek.



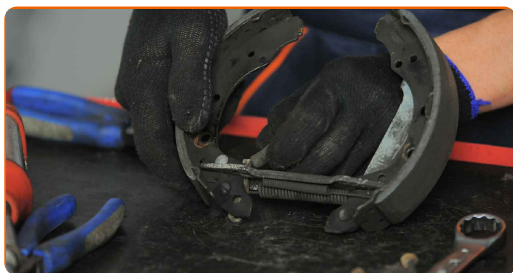
Csere: fékpofa – SEAT Ibiza IV Sportcoupe (6J, 6P). Tippek az AUTODOC szakértőitől:

- Ne nyomja le a fékpedált, ha leszerelte a hátsó dobfék fékpofákat. Ha lenyomja a fékpedált, a dugattyú kiesik a fékhengerből, a fékfolyadék szivárogni kezd, és csökken a rendszerben lévő nyomás.

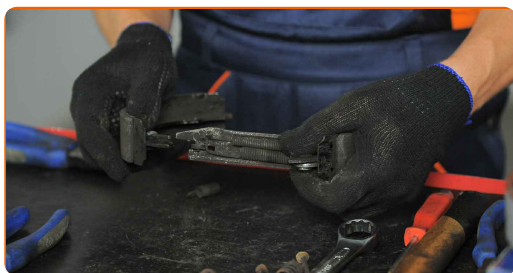
14 Csatlakoztassa le a kézfék bowdent. Használjon csipőfogót.



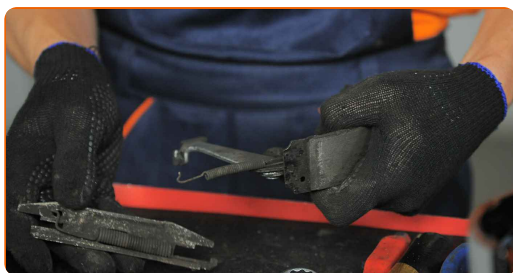
15 Távolítsa el a fékbetéteket leszorító rugót.



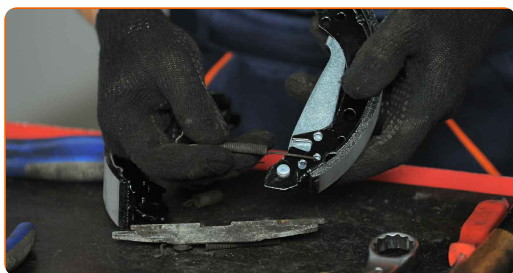
16 Távolítsa el mindkét fékbetétet a tartókengyelről.



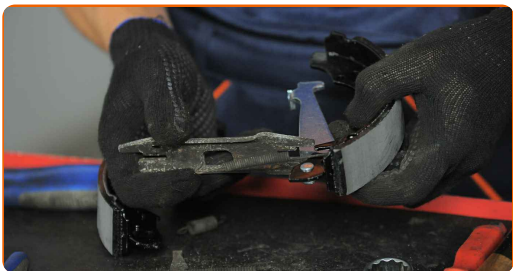
17 Szerelje szét a felső rögzítő rugót és a beállító szerkezetet. Használjon fogót.



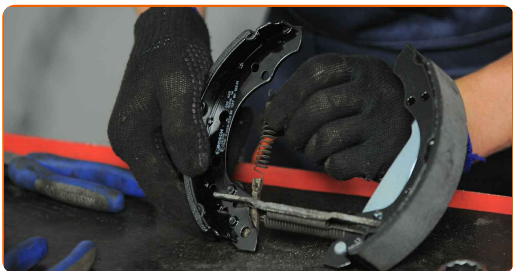
18 Szerelje fel a felső rögzítőrugókat és a beállító mechanizmust az új a fékpofákra. Használjon fogót.



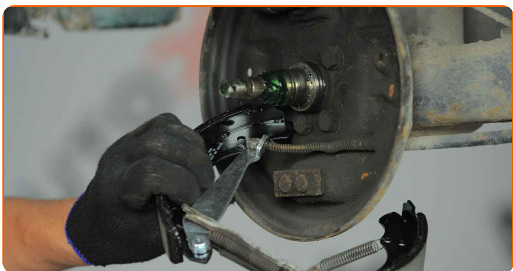
19 Úgy helyezze el a fékpofákat, hogy azok belső éleik a rögzítőlemezre támaszkodjanak.



20 Szerelje fel a fékbetétek leszorító rugóját.



21 Csatlakoztassa a kézfék bowdent a kézfékkarhoz. Használjon csipőfogót. Használjon fogót.



22 Csatlakoztassa a fékpofákat, a fékerőszabályozóval együtt a kerékfékhengerhez.



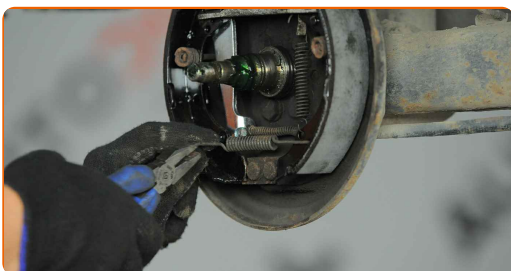
23

Szerelje fel a fékbetét rögzítőbilincseket. Használjon fogót.



24

Szerelje fel a fékbetétek leszorító rugóját. Használjon fogót.



25

Szerelje be a fékdobot.



26

Csavarja be a kerékagy rögzítőelemét. Használja a következő méretű kombinált kulcsot: 24.



27

Szerelje be a kerékagy rögzítő anya új sasszegét. Használjon kalapácsot. Használjon csipőfogót.



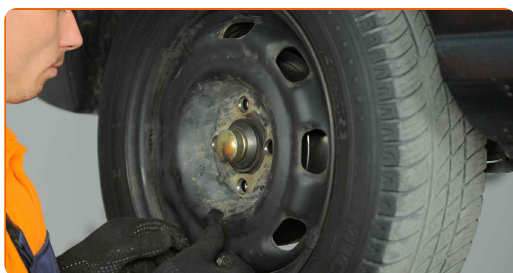
28 Szerelje fel a kerékagy csapágy védőkupakját. Használjon gumikalapácsot.



29 Tisztítsa meg a kerékabroncs beszerelési helyét. Használjon drótkefét. Tegyen kenőanyagot a keréktárcsa fékdobbal érintkező felületére. Rézszirt használjon.



30 Szerelje fel a kereket.



Csere: fékpofa – SEAT Ibiza IV Sportcoupe (6J, 6P). A szakemberek ajánlják:

- A sérülések elkerülése érdekében a csavarok meghúzásánál tartsa fent a kereket.

31 Csavarja be a kerékcsavarokat. Használja a következő kerék dugókulcsot: 17.



32 Engedje le az autót, és átlósan húzza meg a kerékanyákat. Használja a következő kerék dugókulcsot: 17. Használjon nyomatékkulcsot. Húzza meg 120 Nm nyomatékkal.



33 Távolítsa el az emelőt és a kerék ékeket.



Csere: fékpofa – SEAT Ibiza IV Sportcoupe (6J, 6P). Tippek az AUTODOC szakértőtől:

- Ellenőrizze a fékfolyadékszintet a tágulási tartályban és töltsse fel ha szükséges.

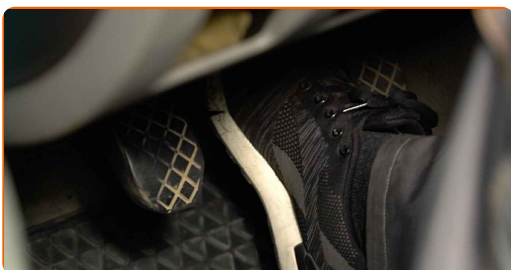
34 Húzza meg a fékfolyadék tartály kupakját. Zárja le a motorháztetőt.

Az AUTODOC javasolja:

- SEAT Ibiza IV Sportcoupe (6J, 6P) - Nyomja le többször a fékpedált leállított motor mellett, amíg nem érez ellenállást.
- Fékbetét csere után az első 150-200 km-en finoman lassítson. Kerülje az erős, blokkoló fékezést.

35

A fékpedál 10-15 alkalommal való lenyomásával állítsa be a fékpofák és a dob közötti hézagot SEAT Ibiza IV Sportcoupe (6J, 6P) autóján.



SZÉP MUNKA! 👍

TOVÁBBI ÚTMUTATÓK MEGTEKINTÉSE

AUTODOC – KIVÁLÓ MINŐSÉGŰ ÉS MEGFIZETHETŐ AUTÓALKATRÉSZEK ONLINE

AUTODOC MOBIL APP: NAGYSZERŰ AKCIÓK, MÍG KÉNYELMES
VÁSÁROL



+ AUTODOC

GET IT ON
Google Play

Download on the
App Store

Download

ALKATRÉSZEK NAGYSZERŰ VÁLASZTÉKA GÉPKOCSIJÁHOZ

FÉKPOFA: SZÉLES VÁLASZTÉK

JOGNYILATKOZAT:

A dokumentum csak általános ajánlásokat tartalmaz, melyek hasznosak lehetnek javítási és csereműveletek elvégzésekor. Az AUTODOC nem tehető felelőssé semmilyen, a javítási vagy csereműveletek során, az adott tájékoztatás nem megfelelő alkalmazásából, vagy félreértelmezéséből eredő veszteségért, sérülésért, vagy anyagi károkért.

Az AUTODOC nem tehető felelőssé az útmutatóban található lehetséges hibákért vagy pontatlanságokért. Az adott információk csak tájékoztató jellegűek, és nem helyettesíthetik a szakemberek tanácsait.

Az AUTODOC nem tehető felelőssé a berendezések, eszközök, vagy autóalkatrészek nem megfelelő, vagy veszélyes használatáért. Az AUTODOC határozottan javasolja, hogy elővigyázatosan, a biztonsági előírások betartásával végezzen javítási vagy csereműveleteket. Ne feledje: a gyenge minőségű autóalkatrészek használata nem garantálja a megfelelő szintű közúti biztonságot.

© Copyright 2023 – A weboldal teljes tartalmát, különösen a szövegeket, fényképeket és grafikákat, a szerzői jogra vonatkozó törvények védik. Minden jog, beleértve a másolást, a harmadik felekkel való megosztást, a szerkesztést és a fordítást, az AUTODOC SE tulajdona.