

 **AUTODOC CLUB**

Pollenszűrő-cserere **SEAT**
Ibiza II (6K1) gépkocsin –
Útmutató

HASONLÓ OKTATÓVIDEÓK



Ez a videó egy hasonló autóalkatrész cseréjét mutatja egy másik járművön

Fontos!

Az a csere útmutató a következő gépkocsikhoz használható:

SEAT Ibiza II (6K1) 1.9 SDI, SEAT Ibiza II (6K1) 1.9 TD, SEAT Ibiza II (6K1) 1.0, SEAT Ibiza II (6K1) 1.3 i, SEAT Ibiza II (6K1) 1.6 i, SEAT Ibiza II (6K1) 1.8 i, SEAT Ibiza II (6K1) 2.0 i, SEAT Ibiza II (6K1) 1.4 i, SEAT Ibiza II (6K1) 1.8 i 16V, SEAT Ibiza II (6K1) 2.0 i 16V, SEAT Ibiza II (6K1) 1.9 TDI, SEAT Ibiza II (6K1) 1.4 i 16V, SEAT Ibiza II (6K1) 1.9 D, SEAT Ibiza II (6K1) 1.0 i, SEAT Ibiza II (6K1) 1.4 16V, (+ 3)

A lépések az autó kialakításának függvényében kismértékben eltérhetnek.

Ez az oktatóanyag egy hasonló alkatrészcsere folyamat során készült az következő gépkocsin: VW Polo Hatchback (6N1) 1.0

CSERE: POLLENSZŰRŐ – SEAT IBIZA II (6K1).
SZÜKSÉGES SZERSZÁMOK:



• Mikrószálas kendő

• Sárvédő takaró

[Szerszámok vásárlása](#)

Csere: pollenszűrő – SEAT Ibiza II (6K1). Tippek az AUTODOC szakértőitől:

- A kabinszűrőt legalább hat havonta egyszer cserélje, kora tavasszal és ősszel.
- Tartsa be a gyártó által az alkatrészsel kapcsolatban megadott ajánlásokat és előírásokat.
- Amennyiben az utastérbe beáramló levegő nagymértékben csökken, cserélje ki a szűrőt a tervezett csere időpontja előtt cserélje ki.
- Felhívjuk figyelmét: az autón végzett minden munkát - SEAT Ibiza II (6K1) – leállított motor mellett kell elvégezni.

A CSERÉT A KÖVETKEZŐ SORRENDEN VÉGEZZE:

1

Nyissa fel a motorháztetőt.

2

Használjon sárvédő takarót, hogy megakadályozza a festék és a műanyag részek sérülését.

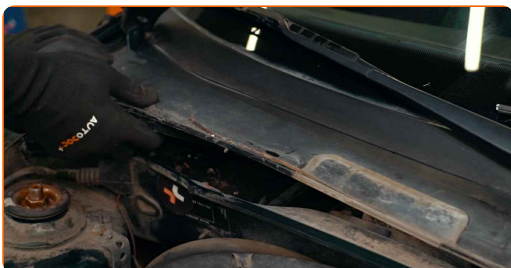
3

Távolítsa el a szellőzőrács tömítését.



4

Emelje fel és vegye ki a szellőzőrácsot.



5 Nyomja meg a pollenszűrőt rögzítő kapcsokat, hogy elengedje.



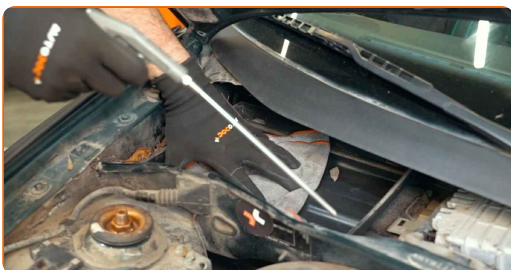
6 Távolítsa el a kabinszűrőt.



Csere: pollenszűrő – SEAT Ibiza II (6K1). Tippek az AUTODOC-tól:

- Ne próbálja meg a szűrőt kitisztítani és újra felhasználni - ezzel a minőségét és az utastérben lévő levegő tisztaságát veszélyezteti.
- Fedje le a kabinszűrő légcsatornáit egy mikroszálás kendővel, hogy távol tartsa a szennyeződést és a port.

7 Tisztítsa meg a kabinszűrő házat és fedelet.



8 Távolítsa el a mikroszálás kendőt az kabinszűrő légcsatornáiról.

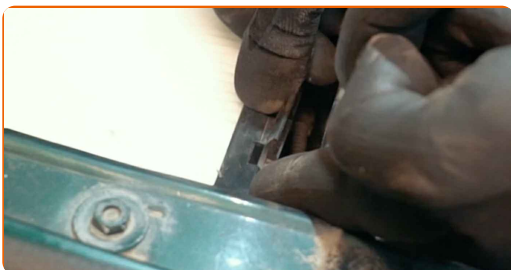
- 9** Szerelje be a kabinszűrőt a beszerelési helyére. Győződjön meg arról, hogy a szűrő széle szorosan illeszkedik a házhoz.



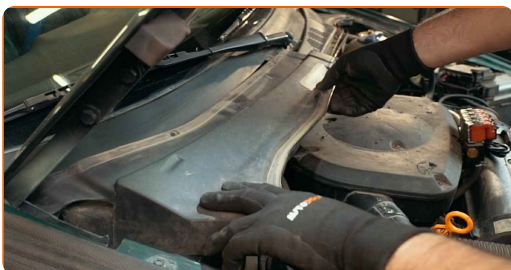
Csere: pollenszűrő – SEAT Ibiza II (6K1). Tipp:

- Kövesse a szűrőn látható légáramlási irányt.
- Ellenőrizze a szűrőbetét megfelelő elhelyezését. Ne döntse meg.
- Figyelem! Használjon minőségi szűrőket – SEAT Ibiza II (6K1).

- 10** Rögzítse a pollenszűrőt rögzítő kapcsokat a helyükre.



- 11** Szerelje fel és rögzítse a szellőzőrácsot.



12 Szerelje fel a szellőzőrács tömítését.



13 Kapcsolja be a gyújtást.



14 Kapcsolja be a légkondicionáló rendszert. Erre azért van szükség, hogy az alkatrész biztosan megfelelően működjön.



15 Kapcsolja le a gyújtást.



16 Vegye le a sárvédő takarót.

17

Zárja le a motorháztetőt.

SZÉP MUNKA! 

TOVÁBBI ÚTMUTATÓK MEGTEKINTÉSE

AUTODOC – KIVÁLÓ MINŐSÉGŰ ÉS MEGFIZETHETŐ AUTÓALKATRÉSZEK ONLINE

AUTODOC MOBIL APP: NAGYSZERŰ AKCIÓK, MÍG KÉNYELMES VÁSÁROL



+ AUTODOC

GET IT ON
Google Play

Download on the
App Store

Download

ALKATRÉSZEK NAGYSZERŰ VÁLASZTÉKA GÉPKOCSIJÁHOZ

POLLENSZŰRŐ: SZÉLES VÁLASZTÉK

JOGNYILATKOZAT:

A dokumentum csak általános ajánlásokat tartalmaz, melyek hasznosak lehetnek javítási és csereműveletek elvégzésekor. Az AUTODOC nem tehető felelőssé semmilyen, a javítási vagy csereműveletek során, az adott tájékoztatás nem megfelelő alkalmazásából, vagy félreértelmezéséből eredő veszteségért, sérülésért, vagy anyagi károkért.

Az AUTODOC nem tehető felelőssé az útmutatóban található lehetséges hibákért vagy pontatlanságokért. Az adott információk csak tájékoztató jellegűek, és nem helyettesíthetik a szakemberek tanácsait.

Az AUTODOC nem tehető felelőssé a berendezések, eszközök, vagy autóalkatrészek nem megfelelő, vagy veszélyes használatáért. Az AUTODOC határozottan javasolja, hogy elővigyázatosan, a biztonsági előírások betartásával végezzen javítási vagy csereműveleteket. Ne feledje: a gyenge minőségű autóalkatrészek használata nem garantálja a megfelelő szintű közúti biztonságot.

© Copyright 2023 – A weboldal teljes tartalmát, különösen a szövegeket, fényképeket és grafikákat, a szerzői jogra vonatkozó törvények védik. Minden jog, beleértve a másolást, a harmadik felekkel való megosztást, a szerkesztést és a fordítást, az AUTODOC SE tulajdona.