



Üzemanyagszűrő-cserere
SEAT Ibiza II (6K1)
gépkocsin – Útmutató

HASONLÓ OKTATÓVIDEÓK



Ez a videó egy hasonló autóalkatrész cseréjét mutatja egy másik járművön

i Fontos!

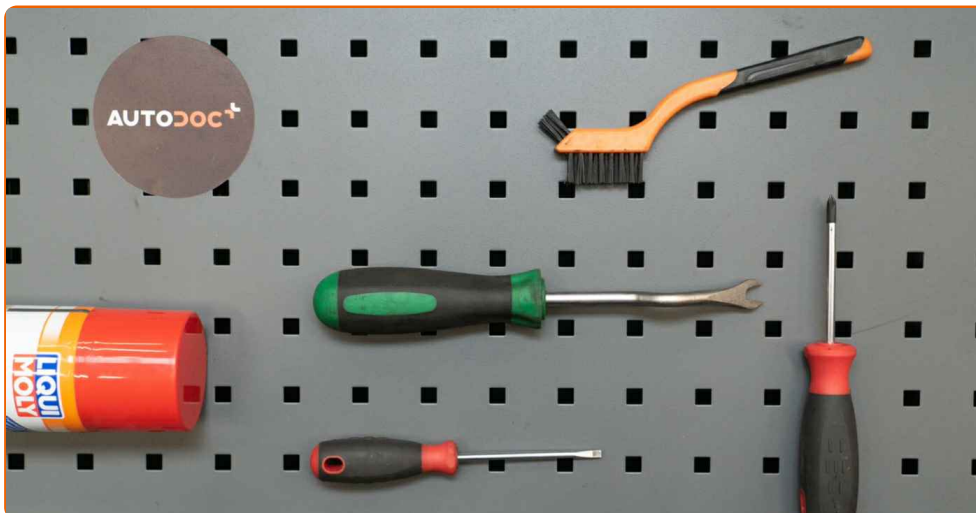
Az a csere útmutató a következő gépkocsikhoz használható:

SEAT Ibiza II (6K1) 1.3 i, SEAT Ibiza II (6K1) 1.6 i, SEAT Ibiza II (6K1) 1.8 i, SEAT Ibiza II (6K1) 1.4 i, SEAT Ibiza II (6K1) 2.0 i 16V, SEAT Ibiza II (6K1) 1.4 i 16V, SEAT Ibiza II (6K1) 1.4 16V, SEAT Ibiza II (6K1) 1.8 T 20V Cupra

A lépések az autó kialakításának függvényében kismértékben eltérhetnek.

Ez az oktatóanyag egy hasonló alkatrészcsere folyamat során készült az következő gépkocsin: SEAT Ibiza III Hatchback (6L) 1.4 16V

CSERE: ÜZEMANYAGSZŰRŐ – SEAT IBIZA II (6K1). A SZÜKSÉGES SZERSZÁMOKAT TARTALMAZÓ LISTA:



- Nylon tisztító kefe
- Univerzális tisztítóspray
- Patent kisedő szerszám
- Lapos Csavarhúzó
- Phillips csavarhúzó
- Folyadéktartály

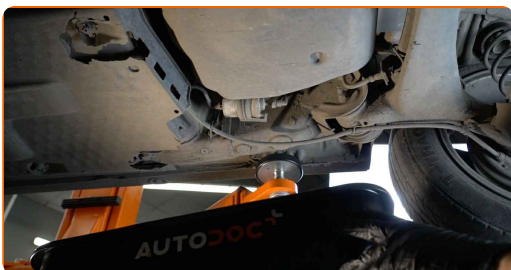
Szerszámok vásárlása

Csere: üzemanyagszűrő – SEAT Ibiza II (6K1). Az AUTODOC ajánlja:

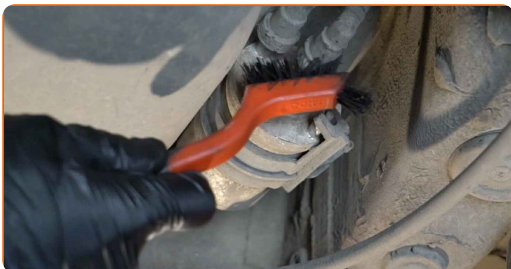
- Biztosítsa a munkaterület megfelelő szellőzését. Az üzemanyaggőz mérgező.
- Figyelem! Minden munka megkezdése előtt állítsa le a motort – SEAT Ibiza II (6K1)

A CSERÉT A KÖVETKEZŐ SORRENDEN VÉGEZZE:

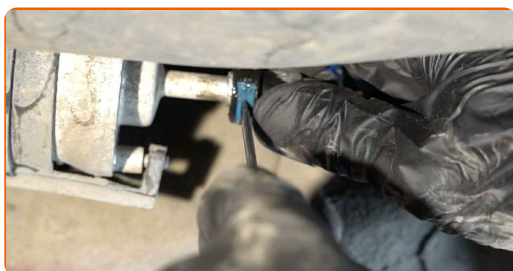
- 1 Nyissa ki az üzemanyag tank ajtaját.
- 2 Csavarja le az üzemanyagtank sapkát.
- 3 Emelje fel az autót egy emelővel, vagy álljon a szerelőaknára.
- 4 Készítsen elő egy tartályt a folyadéknak.



- 5 Tisztítsa meg az üzemanyagvezeték rögzítőit. Használjon nejlontisztítókefét. Használjon univerzális tisztítósprayt.



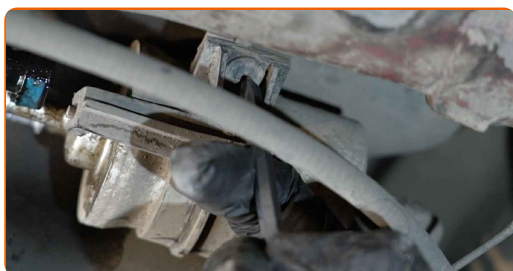
- 6** Nyomja össze a kapcsokat, és csatolja le az üzemanyag vezetéket az üzemanyagszűrő házról. Használjon lapos csavarhúzó. Használjon patent kisedő szerszámot.



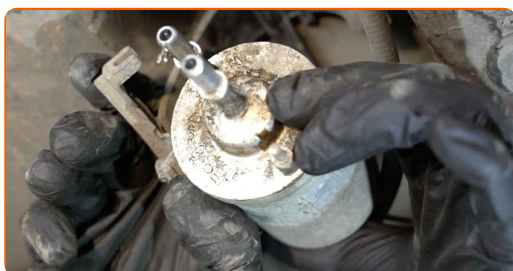
Csere: üzemanyagszűrő – SEAT Ibiza II (6K1). Tipp:

- Legyen óvatos! A szűrőházból és a vezetékekből üzemanyag szivároghat.

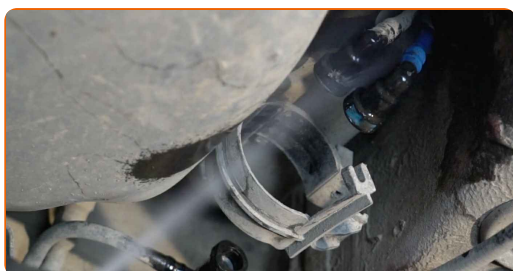
- 7** Csavarja ki az üzemanyagszűrő tartóját. Használjon Phillips csavarhúzó.



- 8** Távolítsa el az üzemanyagszűrőt. Helyezze a régi szűrőpatront a tartályba.



- 9** Tisztítsa meg az üzemanyagvezeték rögzítőit. Használjon univerzális tisztítósprayt.



10

Helyezze be az új üzemanyagszűrőt.



Az AUTODOC javasolja:

- Győződjön meg arról, hogy az üzemanyagszűrő elhelyezése megfelelő. Vegye figyelembe az üzemanyagfolyás irányának jelölését.
- A beszerelés során ügyeljen arra, hogy az üzemanyagszűrő házba ne kerüljön por és szennyeződés.
- Figyelem! Használjon minőségi szűrőket – SEAT Ibiza II (6K1).

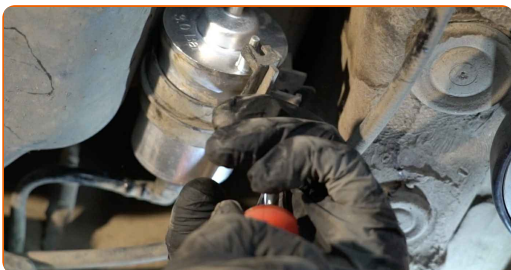
11

Csatlakoztassa az üzemanyagvezetékeket az üzemanyagszűrőre, zárja be a rögzítőkapcsokat.



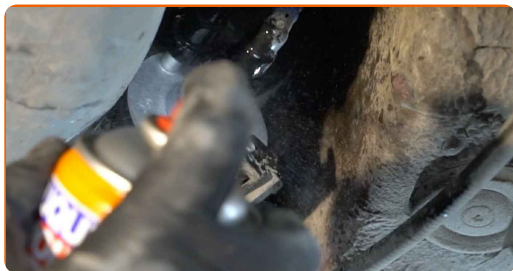
12

Csavarja be az üzemanyagszűrő tartókonzolt. Használjon Phillips csavarhúzó.



13

Tisztítsa meg az üzemanyagvezeték rögzítőit. Használjon univerzális tisztítósprayt.



14

Vegye el a tartályt az üzemanyagszűrő alól.



15

Engedje le az autót.

16

Húzza meg az üzemanyagtank sapkát.

17

Zárja be az üzemanyagtank ajtót.

Csere: üzemanyagszűrő – SEAT Ibiza II (6K1). Tippek az AUTODOC szakértőitől:

- Indulás előtt több alkalommal kapcsolja fel és le a gyújtást. Erre az üzemanyag-szivattyú bekapcsolásához van szükség, hogy az üzemanyagot pumpálja az üzemanyagrendszerbe.

18

Járassa pár percig a motort. Erre azért van szükség, hogy az alkatrész biztosan megfelelően működjön.

19

Állítsa le a motort.

SZÉP MUNKA! 

TOVÁBBI ÚTMUTATÓK MEGTEKINTÉSE

AUTODOC – KIVÁLÓ MINŐSÉGŰ ÉS MEGFIZETHETŐ AUTÓALKATRÉSZEK ONLINE

AUTODOC MOBIL APP: NAGYSZERŰ AKCIÓK, MÍG KÉNYELMES VÁSÁROL



+ AUTODOC

GET IT ON
Google Play

Download on the
App Store

Download

ALKATRÉSZEK NAGYSZERŰ VÁLASZTÉKA GÉPKOCSIJÁHOZ

ÜZEMANYAGSZŰRŐ: SZÉLES VÁLASZTÉK

JOGNYILATKOZAT:

A dokumentum csak általános ajánlásokat tartalmaz, melyek hasznosak lehetnek javítási és csereműveletek elvégzésekor. Az AUTODOC nem tehető felelőssé semmilyen, a javítási vagy csereműveletek során, az adott tájékoztatás nem megfelelő alkalmazásából, vagy félreértelmezéséből eredő veszteségért, sérülésért, vagy anyagi károkért.

Az AUTODOC nem tehető felelőssé az útmutatóban található lehetséges hibákért vagy pontatlanságokért. Az adott információk csak tájékoztató jellegűek, és nem helyettesíthetik a szakemberek tanácsait.

Az AUTODOC nem tehető felelőssé a berendezések, eszközök, vagy autóalkatrészek nem megfelelő, vagy veszélyes használatáért. Az AUTODOC határozottan javasolja, hogy elővigyázatosan, a biztonsági előírások betartásával végezzen javítási vagy csereműveleteket. Ne feledje: a gyenge minőségű autóalkatrészek használata nem garantálja a megfelelő szintű közúti biztonságot.

© Copyright 2023 – A weboldal teljes tartalmát, különösen a szövegeket, fényképeket és grafikákat, a szerzői jogra vonatkozó törvények védik. Minden jog, beleértve a másolást, a harmadik felekkel való megosztást, a szerkesztést és a fordítást, az AUTODOC SE tulajdona.