

 **AUTODOC CLUB**

Levegőszűrő-cserre **SEAT**
Ibiza II (6K1) gépkocsin –
Útmutató

HASONLÓ OKTATÓVIDEÓK



Ez a videó egy hasonló autóalkatrész cseréjét mutatja egy másik járművön

 Fontos!

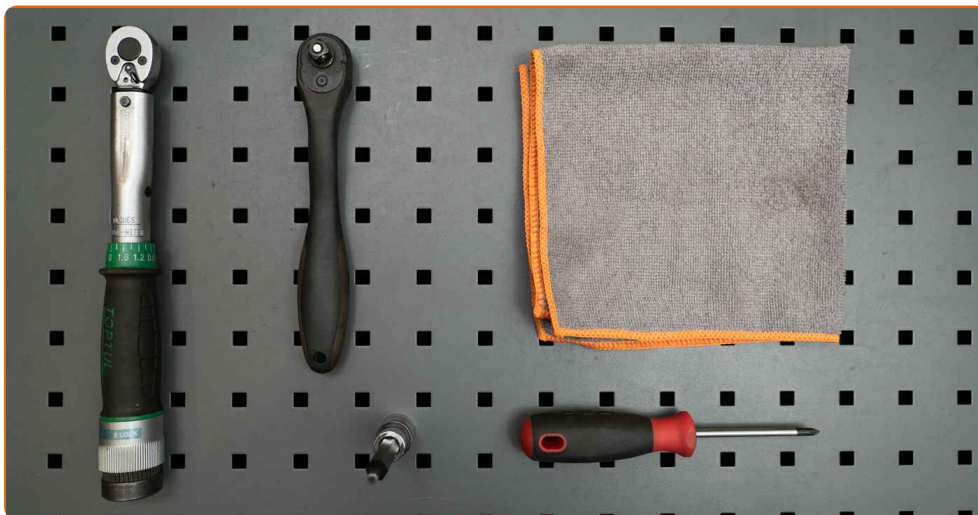
Az a csere útmutató a következő gépkocsikhoz használható:

SEAT Ibiza II (6K1) 1.3 i, SEAT Ibiza II (6K1) 1.6 i, SEAT Ibiza II (6K1) 1.4 i, SEAT Ibiza II (6K1) 1.0 i, SEAT Ibiza II (6K1) 1.4

A lépések az autó kialakításának függvényében kismértékben eltérhetnek.

Ez az oktatóanyag egy hasonló alkatrészcsere folyamat során készült az következő gépkocsin: VW Lupo (6X1, 6E1) 1.0

CSERE: LEVEGŐSZŰRŐ – SEAT IBIZA II (6K1). A SZERSZÁMOK, AMELYEKRE SZÜKSÉGE LEHET:



- Nyomatékkulcs
- Imbuszkulcs bit H5-as
- Racsnis kulcs
- Phillips Csavarhúzó
- Mikrószálás kendő
- Sárvédő takaró

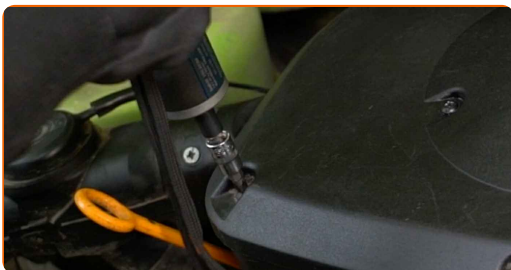
[Szerszámok vásárlása](#)

Csere: levegőszűrő – SEAT Ibiza II (6K1). Tippek az AUTODOC szakértőitől:

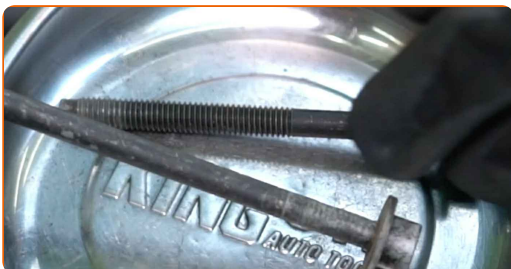
- Tartsa be a gyártó által az alkatrészsel kapcsolatban megadott ajánlásokat és előírásokat.
- Felhívjuk figyelmét: az autón végzett minden munkát - SEAT Ibiza II (6K1) – leállított motor mellett kell elvégezni.

A CSERÉT A KÖVETKEZŐ SORRENDEN VÉGEZZE:

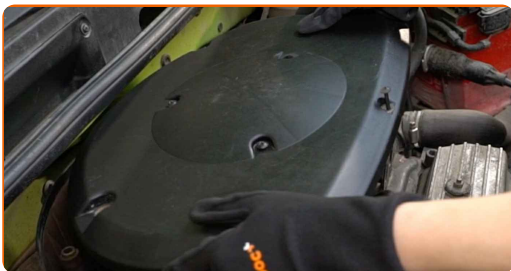
- 1 Nyissa fel a motorháztetőt.
- 2 Használjon sárvédő takarót, hogy megakadályozza a festék és a műanyag részek sérülését.
- 3 Távolítsa el a légszűrő fedél rögzítőcsavarjait. Használjon Phillips csavarhúzó. Használjon H5-as imbuszkulcsot. Használjon racsnis kulcsot.



- 4 Távolítsa el a rögzítőcsavarokat.



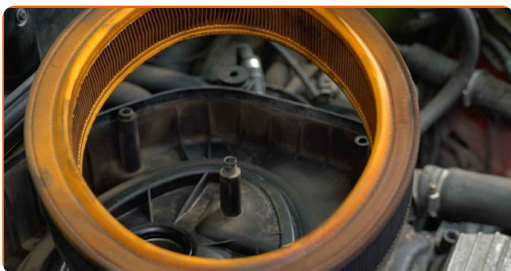
5 Vegye le a szűrőfedőt.



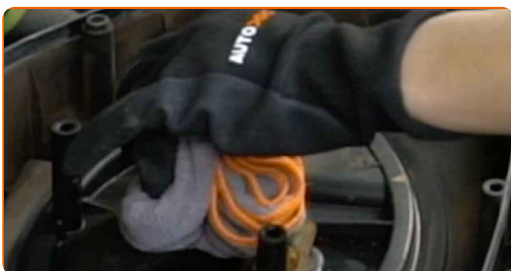
Az AUTODOC javasolja:

- Cserre: levegőszűrő – SEAT Ibiza II (6K1). Az alkatrész eltávolítása során ne alkalmazzon túlzott erőt, mert megsérülhet az alkatrész.

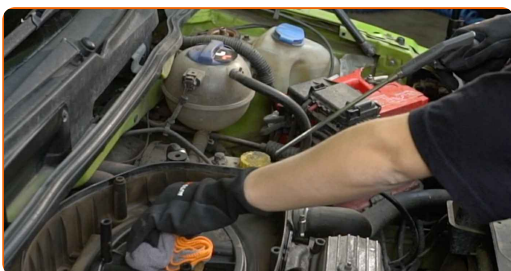
6 Vegye ki a szűrőbetétet a szűrőházból.



7 Takarja le a légbeömlő csövet egy mikroszálás törlőkendővel, hogy meggátolja a por és a szennyeződések bejutását a rendszerbe.

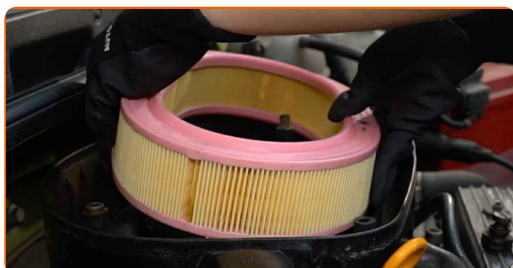


8 Tisztítsa meg a légszűrő fedelét és házát.



9 Távolítsa el a mikroszálas törlőkendő a légbeömlő csőről.

10 Helyezzen be új szűrőbetétet a szűrőházba. Győződjön meg arról, hogy a szűrő széle szorosan illeszkedik a házhoz.



Az AUTODOC javasolja:

- Ellenőrizze a szűrőbetét megfelelő elhelyezését. Ne döntse meg.
- Figyelem! Használjon minőségi szűrőket – SEAT Ibiza II (6K1).
- A beszerelés során ügyeljen arra, hogy ne jusson a légszűrő házba por és szennyeződés.

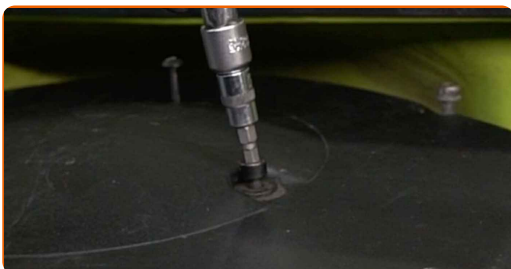
11 Szerelje fel a levegőszűrő borítást. Rögzítse.



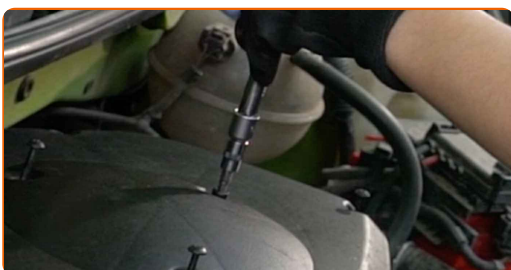
12 Szerelje fel a rögzítőcsavarokat.



- 13 Csavarja be a légszűrő fedél rögzítőcsavarjait. Használjon Phillips csavarhúzó. Használjon H5-as imbuszkulcsot. Használjon racsnis kulcsot.



- 14 Húzza meg a légszűrőfedél rögzítőcsavarjait. Használjon H5-as imbuszkulcsot. Használjon nyomatékkulcsot. Húzza meg 8 Nm nyomatékkal.



- 15 Vegye le a sárvédő takarót.

- 16 Zárja le a motorháztetőt.

SZÉP MUNKA! 

TOVÁBBI ÚTMUTATÓK MEGTEKINTÉSE

AUTODOC – KIVÁLÓ MINŐSÉGŰ ÉS MEGFIZETHETŐ AUTÓALKATRÉSZEK ONLINE

AUTODOC MOBIL APP: NAGYSZERŰ AKCIÓK, MÍG KÉNYELMES VÁSÁROL



+ AUTODOC

GET IT ON
Google Play

Download on the
App Store

Download

ALKATRÉSZEK NAGYSZERŰ VÁLASZTÉKA GÉPKOCSIJÁHOZ

LEVEGŐSZŪRŐ: SZÉLES VÁLASZTÉK

JOGNYILATKOZAT:

A dokumentum csak általános ajánlásokat tartalmaz, melyek hasznosak lehetnek javítási és csereműveletek elvégzésekor. Az AUTODOC nem tehető felelőssé semmilyen, a javítási vagy csereműveletek során, az adott tájékoztatás nem megfelelő alkalmazásából, vagy félreértelmezéséből eredő veszteségért, sérülésért, vagy anyagi károkért.

Az AUTODOC nem tehető felelőssé az útmutatóban található lehetséges hibákért vagy pontatlanságokért. Az adott információk csak tájékoztató jellegűek, és nem helyettesíthetik a szakemberek tanácsait.

Az AUTODOC nem tehető felelőssé a berendezések, eszközök, vagy autóalkatrészek nem megfelelő, vagy veszélyes használatáért. Az AUTODOC határozottan javasolja, hogy elővigyázatosan, a biztonsági előírások betartásával végezzen javítási vagy csereműveleteket. Ne feledje: a gyenge minőségű autóalkatrészek használata nem garantálja a megfelelő szintű közúti biztonságot.

© Copyright 2022 – A weboldal teljes tartalmát, különösen a szövegeket, fényképeket és grafikákat, a szerzői jogra vonatkozó törvények védik. Minden jog, beleértve a másolást, a harmadik felekkel való megosztást, a szerkesztést és a fordítást, az AUTODOC GmbH tulajdona.