



Levegőszűrő-cserre **SEAT**
Exeo Sedan (3R2)
gépkocsin – Útmutató

HASONLÓ OKTATÓVIDEÓK



Ez a videó egy hasonló autóalkatrész cseréjét mutatja egy másik járművön

Fontos!

Az a csere útmutató a következő gépkocsikhoz használható:

SEAT Exeo Sedan (3R2) 1.6, SEAT Exeo Sedan (3R2) 1.8 T, SEAT Exeo Sedan (3R2) 2.0 TFSI, SEAT Exeo Sedan (3R2) 2.0 TDI, SEAT Exeo Sedan (3R2) 1.8 TSI

A lépések az autó kialakításának függvényében kismértékben eltérhetnek.

Ez az oktatóanyag egy hasonló alkatrészcsere folyamat során készült az következő gépkocsin: AUDI A4 Sedan (8EC, B7) 2.0 TFSI

CSERE: LEVEGŐSZŰRŐ – SEAT EXEO SEDAN (3R2). A SZERSZÁMOK, AMELYEKRE SZÜKSÉGE LEHET:



- Kontakt tisztító spray
- Phillips csavarhúzó
- Clic-R fogó (féltengely bilincs fogó)
- Mikrószálas kendő
- Sárvédő takaró

Szerszámok vásárlása

Csere: levegőszűrő – SEAT Exeo Sedan (3R2). Az AUTODOC szakértői ajánlják:

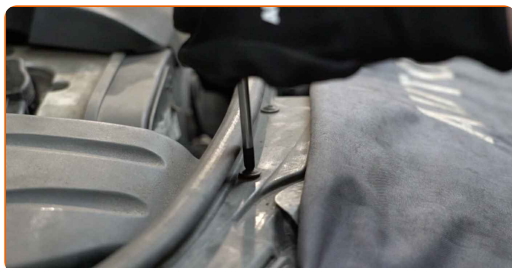
- Tartsa be a gyártó által az alkatrészsel kapcsolatban megadott ajánlásokat és előírásokat.
- Felhívjuk figyelmét: az autón végzett minden munkát - SEAT Exeo Sedan (3R2) – leállított motor mellett kell elvégezni.

A CSERÉT A KÖVETKEZŐ SORRENDEN VÉGEZZE:

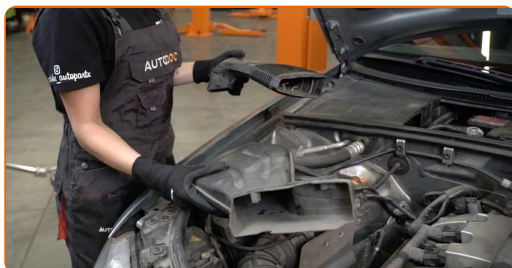
1 Nyissa fel a motorháztetőt.

2 Használjon sárvédő takarót, hogy megakadályozza a festék és a műanyag részek sérülését.

3 Csavarja ki a levegőelosztó ház burkolatának rögzítőit. Használjon Phillips csavarhúzó.



4 Vegye ki a levegőelosztó házat.



5

Húzza ki az áramlásmennyiség-szabályozó érzékelő csatlakozóját.



6

Szerelje le a légbeömlő cső bilincset. Használjon Clic-R fogót (féltengely bilincs fogó).



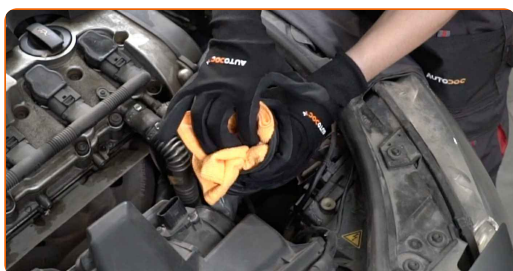
7

Húzza ki a levegő bemeneti tömlőt a légszűrőházból.



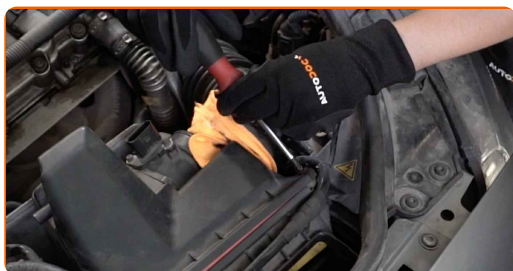
8

Takarja le a légbeömlő csövet egy mikroszálas törlőkendővel, hogy meggátolja a por és a szennyeződések bejutását a rendszerbe.



9

Távolítsa el a légszűrő fedél rögzítőcsavarjait. Használjon Phillips csavarhúzó.



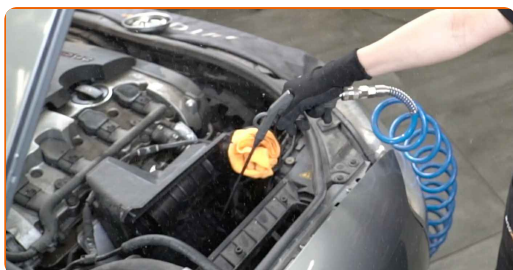
10 Kicsit emelje fel a légszűrő házának fedelét.



11 Vegye ki a szűrőbetétet a szűrőházból.



12 Tisztítsa meg a légszűrő fedelét és házát.



Csere: levegőszűrő – SEAT Exeo Sedan (3R2). Az AUTODOC ajánlja:

- A légszűrő ház és fedél megtisztítása előtt fedje letiszta ruhával a levegőcsatorna részeit, az áramlásmennyiség-szabályozó érzékelőt (amennyiben van), és a fojtószelepet.

- 13** Helyezzen be új szűrőbetétet a szűrőházba. Győződjön meg arról, hogy a szűrő széle szorosan illeszkedik a házhoz.



Az AUTODOC javasolja:

- Cseré: levegőszűrő – SEAT Exeo Sedan (3R2). Győződjön meg arról, hogy a szűrőelem elhelyezése megfelelő. Kerülje a helytelen beállítást.
- Csak minőségi szűrőket használjon.
- A beszerelés során ügyeljen arra, hogy ne jusson a légszűrő házba por és szennyeződés.

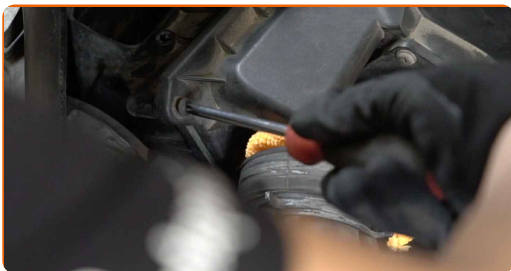
- 14** Szerelje fel a levegőszűrő borítást. Rögzítse.



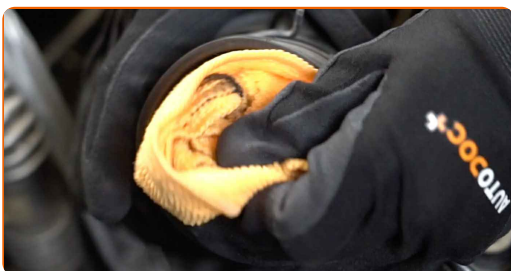
Cseré: levegőszűrő – SEAT Exeo Sedan (3R2). Tippek az AUTODOC szakértőtől:

- Az alkatrész beszerelésekor ne alkalmazzon túlzott mértékű erőfeszítést. Máskülönben károsíthatja a rögzítő elemeket.

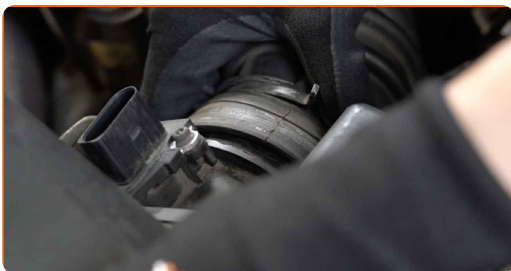
15 Csavarja be a légszűrő fedél rögzítőcsavarjait. Használjon Phillips csavarhúzó.



16 Távolítsa el a mikroszálás törlőkendő a légbeömlő csőről.



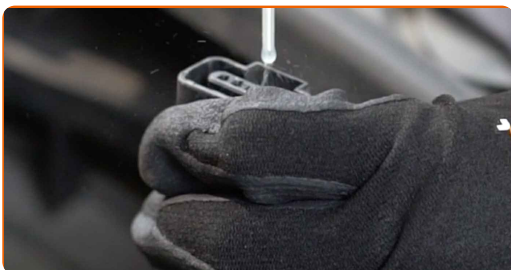
17 Csatlakoztassa a levegő bemeneti tömlőt a légszűrőházhoz.



18 Húzza meg a bilincset a légbeömlő csőven. Használjon Clic-R fogót (féltengely bilincs fogó).



19 Tegyen kenőanyagot az áramlásmennyiség-szabályozó érzékelő csatlakozójára. Használjon szilikonzsírt.



20

Csatlakoztassa az áramlásmennyiség-szabályozó érzékelő csatlakozóját.



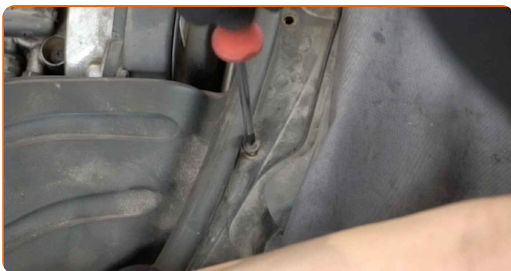
21

Szerelje vissza a levegőelosztó házat.



22

Csavarja be a levegőelosztó ház burkolatának rögzítőit. Használjon Phillips csavarhúzó.



23

Vegye le a sárvédő takarót.

24

Zárja le a motorháztetőt.

SZÉP MUNKA! 

TOVÁBBI ÚTMUTATÓK MEGTEKINTÉSE

AUTODOC – KIVÁLÓ MINŐSÉGŰ ÉS MEGFIZETHETŐ AUTÓALKATRÉSZEK ONLINE

AUTODOC MOBIL APP: NAGYSZERŰ AKCIÓK, MÍG KÉNYELMES VÁSÁROL



+ AUTODOC

GET IT ON
Google Play

Download on the
App Store

Download

ALKATRÉSZEK NAGYSZERŰ VÁLASZTÉKA GÉPKOCSIJÁHOZ

LEVEGŐSZŪRŐ: SZÉLES VÁLASZTÉK

JOGNYILATKOZAT:

A dokumentum csak általános ajánlásokat tartalmaz, melyek hasznosak lehetnek javítási és csereműveletek elvégzésekor. Az AUTODOC nem tehető felelőssé semmilyen, a javítási vagy csereműveletek során, az adott tájékoztatás nem megfelelő alkalmazásából, vagy félreértelmezéséből eredő veszteségért, sérülésért, vagy anyagi károkért.

Az AUTODOC nem tehető felelőssé az útmutatóban található lehetséges hibákért vagy pontatlanságokért. Az adott információk csak tájékoztató jellegűek, és nem helyettesíthetik a szakemberek tanácsait.

Az AUTODOC nem tehető felelőssé a berendezések, eszközök, vagy autóalkatrészek nem megfelelő, vagy veszélyes használatáért. Az AUTODOC határozottan javasolja, hogy elővigyázatosan, a biztonsági előírások betartásával végezzen javítási vagy csereműveleteket. Ne feledje: a gyenge minőségű autóalkatrészek használata nem garantálja a megfelelő szintű közúti biztonságot.

© Copyright 2023 – A weboldal teljes tartalmát, különösen a szövegeket, fényképeket és grafikákat, a szerzői jogra vonatkozó törvények védik. Minden jog, beleértve a másolást, a harmadik felekkel való megosztást, a szerkesztést és a fordítást, az AUTODOC SE tulajdona.