

# **AUTODOC CLUB**

Elülső ajtózár szerkezet-  
csere **SEAT Córdoba II**  
**Sedan (6L2)** gépkocsin –  
Útmutató

## HASONLÓ OKTATÓVIDEÓK



Ez a videó egy hasonló autóalkatrész cseréjét mutatja egy másik járművön

### **Fontos!**

Az a csere útmutató a következő gépkocsikhoz használható:

SEAT Córdoba II Sedan (6L2) 1.2, SEAT Córdoba II Sedan (6L2) 1.4 16V, SEAT Córdoba II Sedan (6L2) 1.9 TDI, SEAT Córdoba II Sedan (6L2) 1.9 SDI, SEAT Córdoba II Sedan (6L2) 1.4 TDI, SEAT Córdoba II Sedan (6L2) 1.6, SEAT Córdoba II Sedan (6L2) 2.0, SEAT Córdoba II Sedan (6L2) 1.2 12V, SEAT Córdoba II Sedan (6L2) 1.6 16V

A lépések az autó kialakításának függvényében kismértékben eltérhetnek.

Ez az oktatóanyag egy hasonló alkatrészcsere folyamat során készült az következő gépkocsin: SEAT Ibiza III Hatchback (6L) 1.4 16V

**CSERE: AJTÓZÁR SZERKEZET – SEAT CÓRDOBA II  
SEDAN (6L2). A SZÜKSÉGES SZERSZÁMOKAT  
TARTALMAZÓ LISTA:**



- Nyomatékkulcs
- 10 számú csavarbehajtó bit
- Torx vég T20
- 8 XZN bit
- Racsnis kulcs
- Maszkoló szalag
- Lapos Csavarhúzó
- Phillips csavarhúzó
- Patent kisedő szerszám
- Műanyag patentkisedő

**Szerszámok vásárlása**

Csere: ajtózár szerkezet – SEAT Córdoba II Sedan (6L2). Tippek az AUTODOC szakértőtől:

- A bal és jobb hátsó ajtó zárjainak csere eljárása azonos.
- Felhívjuk figyelmét: az autón végzett minden munkát - SEAT Córdoba II Sedan (6L2) – leállított motor mellett kell elvégezni.

## A CSERÉT A KÖVETKEZŐ SORRENDEN VÉGEZZE:

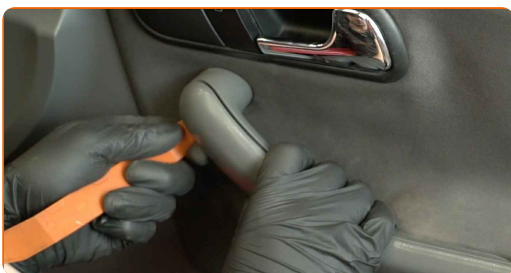
1

Nyissa ki az autó ajtaját.



2

Szerelje le az ajtó könyöktámasz paneljét. Használja a műanyag patentkiszedőt.



3

Vegye ki az ajtó könyöktámasz csavarjait. Használjon Phillips csavarhúzó.



4

Csavarja ki az ajtókárpit rögzítőit. Használjon Phillips csavarhúzó.



5

Szerelje le az ajtókárpitot. Használja a műanyag patentkiszedőt.



### Az AUTODOC javasolja:

- Cserre: ajtózárszerkezet – SEAT Córdoba II Sedan (6L2). Az alkatrész eltávolítása során ne alkalmazzon túlzott erőt, mert megsérülhet az alkatrész.

6

Távolítsa el a fedőlapokat az ablakemelő-rögzítőkből.



7

Kapcsolja be a gyújtást.



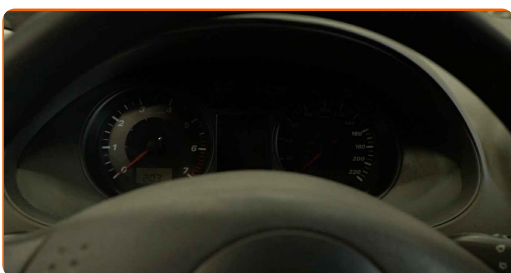
**8** Engedje le az ablaküveget.



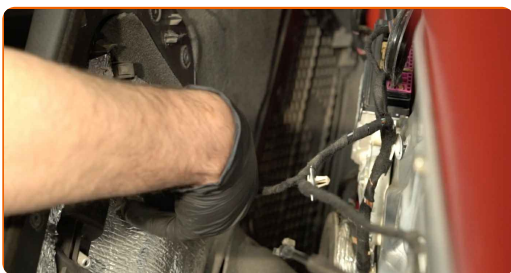
**Csere: ajtózárszerkezet – SEAT Córdoba II Sedan (6L2). Tipp:**

- Folytassa az ablaküveg leengedését, amíg a kötőelemei láthatóvá nem válnak.

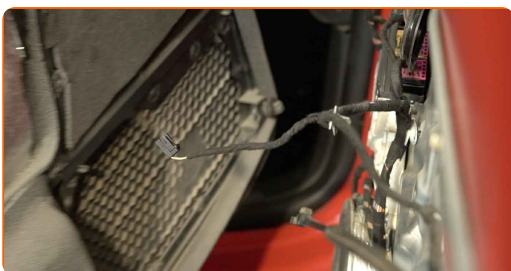
**9** Kapcsolja le a gyújtást.



**10** Válassza le az elektromos ablakemelő csatlakozóját az ajtókárttyáról.

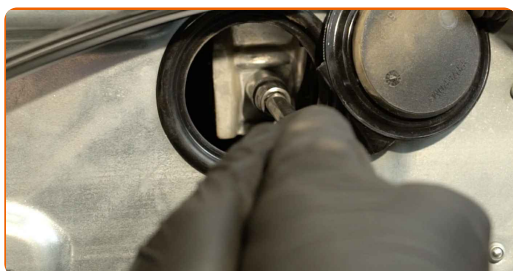


**11** Válassza le az ajtózárszerkezet működtető kábelét.



12

Csavarja ki az ablaküveg rögzítőelemeit. Használja a következő méretű csavarbehajtó fejet: 10. Használjon racsnis kulcsot.



Csere: ajtózárszerkezet – SEAT Córdoba II Sedan (6L2). Tippek az AUTODOC szakértőitől:

- A sérülések elkerülése érdekében tartsa az üveget, amikor a rögzítőelemeket kihúzza.

13

Emelje fel teljesen az ablaküveget, és maszkoló szalaggal rögzítse az ajtókereten.



Az AUTODOC javasolja:

- A sérülések elkerülése érdekében tartsa az üveget emeléskor.

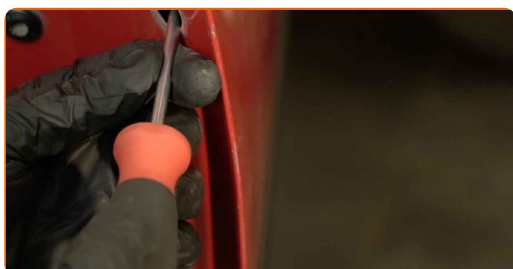
14

Távolítsa el a fedelet a külső ajtónyitó fogantyújának rögzítőiről. Használja a műanyag patentkiszedőt.



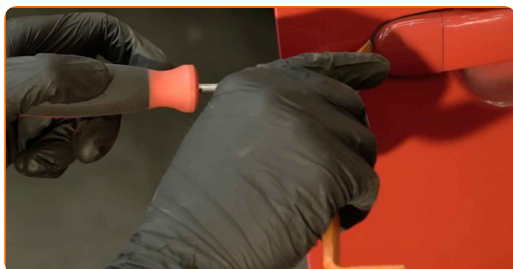
15

Csavarja ki a külső ajtónyitó fogantyújának rögzítőit. Használja a következő torx kulcsot: T20. Használjon racsnis kulcsot.



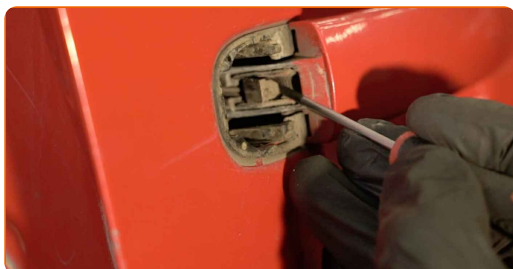
16

Távolítsa el a fedelet a külső ajtónyító fogantyújának rögzítőiről. Használja a műanyag patentkiszedőt.



17

Távolítsa el az ajtónyító fogantyú reteszelő kábelét. Használjon lapos csavarhúzó.





18

Csavarja ki az ajtózárrögzőt. Használjon 8-os XZN bit hegyet. Használjon racsnis kulcsot.



19

Csatlakoztassa le a tükörbeállító csatlakozóját az ajtóról.



20

Szerelje le a vezetékketeget az ajtó védőburkolatáról. Használjon patent kisedő szerszámot.



21

Húzza ki a hangszóró csatlakozóját.



22

Szerelje le a vezetékkezeget az ajtó védőburkolatáról. Használjon patent kisedő szerszámot.



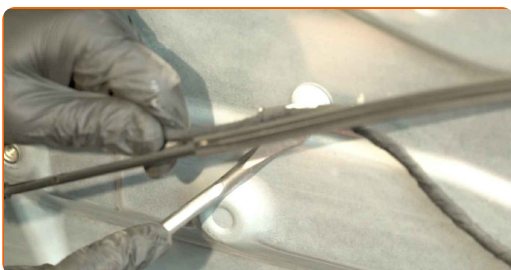
23

Csatlakoztassa le a tükörbeállító csatlakozóját a vezérlőegységről.



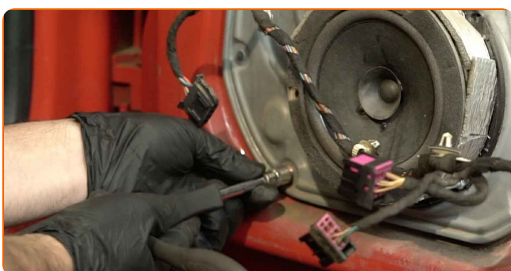
24

Szerelje le a vezetékkezeget az ajtó védőburkolatáról. Használjon patent kisedő szerszámot.



25

Csavarja ki az ajtó védőburkolatának rögzítőit. Használja a következő méretű csavarbehajtó fejet: 10. Használjon racsnis kulcsot.



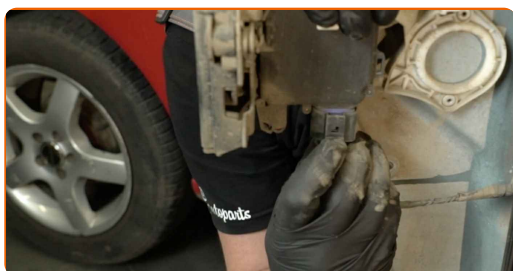
**26** Távolítsa el az ajtó védőburkolatát.



**Csere: ajtózárszerkezet – SEAT Córdoba II Sedan (6L2). Az AUTODOC ajánlja:**

- Az alkatrész eltávolításakor ne alkalmazzon túlzott mértékű erőfeszítést, máskülönben előfordulhat, hogy kárt okoz benne.

**27** Válassza le az ajtózárs csatlakozóját. Használjon lapos csavarhúzó.



**28** Távolítsa el az ajtózárat. Használjon lapos csavarhúzó.



**Az AUTODOC javasolja:**

- Csere: ajtózárszerkezet – SEAT Córdoba II Sedan (6L2). Az alkatrész eltávolítása során ne alkalmazzon túlzott erőt, mert megsérülhet az alkatrész.

29

Távolítsa el az ajtónyitó fogantyú reteszelő kábelét. Használjon patent kisedő szerszámot.



30

Szerelje be az ajtónyító fogantyú reteszelő kábelét.



31

Telepítse az új zárat.



Csere: ajtózár szerkezet – SEAT Córdoba II Sedan (6L2). Az AUTODOC ajánlja:

- Az alkatrész sérülésének elkerülése érdekében a felszerelés során ne alkalmazzon túlságosan nagy erőt.

32

Csatlakoztassa az ajtózár csatlakozóját.



33

Szerelje be az ajtó védőburkolatát.



### Az AUTODOC javasolja:

- Cseré: ajtózárs szerkezet – SEAT Córdoba II Sedan (6L2). Annak elkerülése érdekében, hogy a beszerelés során ne sérüljön meg az alkatrész, ne fejtessen ki túlzott erőt.

34

Csavarja be az ajtó védőburkolatának rögzítőit. Használja a következő méretű csavarbehajtó fejet: 10. Használjon racsnis kulcsot.



35

Húzza meg az ajtózárs rögzítőit. Használjon 8-os XZN bit hegyet. Használjon nyomatékkulcsot. Húzza meg 20 Nm nyomatékkal.



36

Szerelje be az ajtónyitó fogantyú reteszelő kábelt. Használjon lapos csavarhúzó.



Csere: ajtózárszerkezet – SEAT Córdoba II Sedan (6L2). Tippek az AUTODOC-tól:

- Ellenőrizze, hogy az ajtózárszerkezet megfelelően működik-e.

37

Szerelje be a fedelet a külső ajtónyitó fogantyú rögzítőjére.



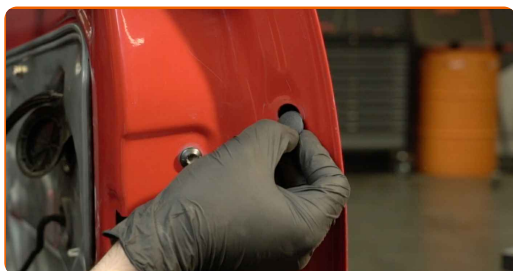
38

Csavarja be a külső ajtónyitó fogantyú rögzítőjét. Használja a következő torx kulcsot: T20. Használjon racsnis kulcsot.



39

Szerelje be a fedelet a külső ajtónyitó fogantyú rögzítőjére.



- 40** Húzza meg az ajtó védőburkolatának rögzítőit. Használja a következő méretű csavarbehajtó fejet: 10. Használjon nyomatékkulcsot. Húzza meg 8 Nm nyomatékkal.



- 41** Csatlakoztassa a vezetékköteget az ajtó védőburkolatához.



- 42** Csatlakoztassa a hangszóró csatlakozóját.



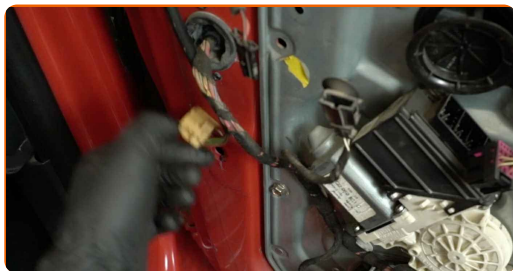
- 43** Csatlakoztassa a vezetékköteget az ajtó védőburkolatához.



- 44** Csatlakoztassa a tükörbeállító csatlakozóját az ajtóhoz.



**45** Csatlakoztassa a vezetékköteget az ajtó védőburkolatához.



**46** Vegye le a maszkolószalagot.



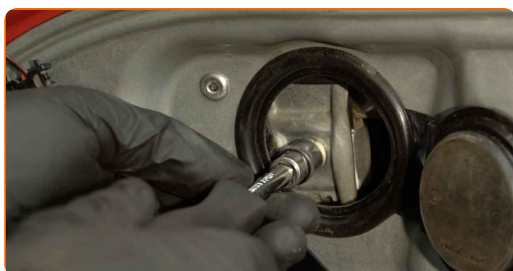
**47** Engedje le az ablaküveget, és szerelje be a beszerelési helyére az ablakemelő mechanizmusában.



### Az AUTODOC javasolja:

- A sérülések elkerülése érdekében tartsa az üveget leengedéskor.

**48** Csavarja be az ablaküveg rögzítőit. Használja a következő méretű csavarbehajtó fejet: 10. Használjon racsnis kulcsot.



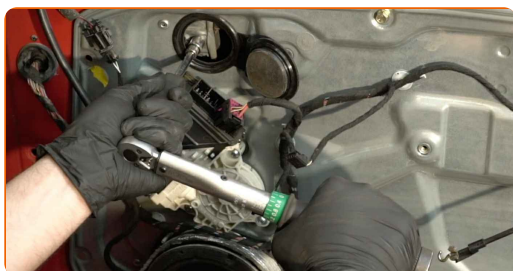


Csere: ajtózárszerkezet – SEAT Córdoba II Sedan (6L2). Tippek az AUTODOC szakértőitől:

- A sérülések elkerülése érdekében tartsa az üveget, amikor a rögzítőket csavarja be.
- Ne alkalmazzon túl sok erőt a rögzítőelemek meghúzásakor. A túlfeszítés károsíthatja az üveget.

49

Húzza meg az ablaküveg rögzítőit. Használja a következő méretű csavarbehajtó fejet: 10. Használjon nyomatékulcsot. Húzza meg 6 Nm nyomatékkel.



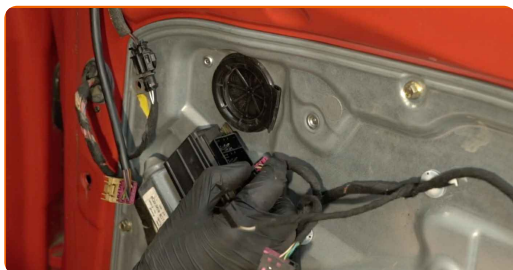
50

Szerelje be a fedőlapokat az ablakemelő-rögzítőkre.



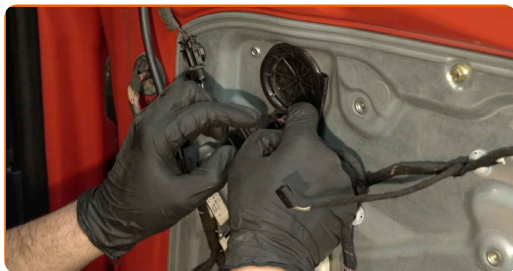
51

Csatlakoztassa a tükörbeállító csatlakozóját a vezérlőegységhez.



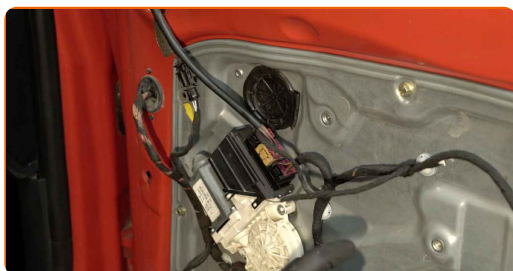
52

Csatlakoztassa az elektromos ablakemelő csatlakozóját az ajtókártáéhoz.



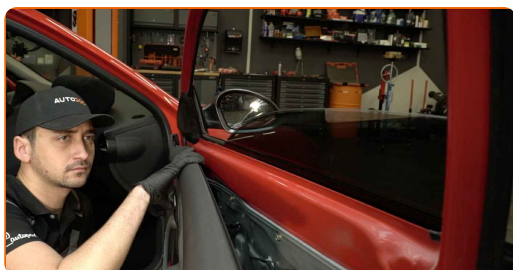
53

Csatlakoztassa az ajtózáár működtető kábelét.



54

Szerelje vissza az ajtókárpitot.

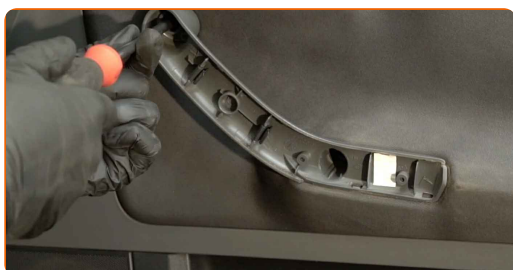


### Az AUTODOC javasolja:

- Cserre: ajtózáár szerkezet – SEAT Córdoba II Sedan (6L2). Ne fejtssen ki túlságosan nagy erőt a beszerelés során. Ez megrongálhatja az alkatrészt.

55

Csavarja be az ajtó könyöktámasz rögzítőit. Használjon Phillips csavarhúzóót.



- 56 Szerelje vissza az ajtó könyöktámasz paneljét. Győződjön meg arról, hogy hallja a kattánást, ami azt jelzi, hogy a helyére került.



- 57 Csavarja be az ajtókárpit rögzítőit. Használjon Phillips csavarhúzó.



- 58 Zárja be az autó ajtaját.

**SZÉP MUNKA!** 

**TOVÁBBI ÚTMUTATÓK MEGTEKINTÉSE**

# AUTODOC – KIVÁLÓ MINŐSÉGŰ ÉS MEGFIZETHETŐ AUTÓALKATRÉSZEK ONLINE

**AUTODOC MOBIL APP: NAGYSZERŰ AKCIÓK, MÍG KÉNYELMES VÁSÁROL**



**AUTODOC**

GET IT ON  
**Google Play**

Download on the  
**App Store**

**Download**

**ALKATRÉSZEK NAGYSZERŰ VÁLASZTÉKA GÉPKOCSIJÁHOZ**

**AJTÓZÁR SZERKEZET: SZÉLES VÁLASZTÉK**

## **JOGNYILATKOZAT:**

A dokumentum csak általános ajánlásokat tartalmaz, melyek hasznosak lehetnek javítási és csereműveletek elvégzésekor. Az AUTODOC nem tehető felelőssé semmilyen, a javítási vagy csereműveletek során, az adott tájékoztatás nem megfelelő alkalmazásából, vagy félreértelmezéséből eredő veszteségért, sérülésért, vagy anyagi károkért.

Az AUTODOC nem tehető felelőssé az útmutatóban található lehetséges hibákért vagy pontatlanságokért. Az adott információk csak tájékoztató jellegűek, és nem helyettesíthetik a szakemberek tanácsait.

Az AUTODOC nem tehető felelőssé a berendezések, eszközök, vagy autóalkatrészek nem megfelelő, vagy veszélyes használatáért. Az AUTODOC határozottan javasolja, hogy elővigyázatosan, a biztonsági előírások betartásával végezzen javítási vagy csereműveleteket. Ne feledje: a gyenge minőségű autóalkatrészek használata nem garantálja a megfelelő szintű közúti biztonságot.

© Copyright 2022 – A weboldal teljes tartalmát, különösen a szövegeket, fényképeket és grafikákat, a szerzői jogra vonatkozó törvények védik. Minden jog, beleértve a másolást, a harmadik felekkel való megosztást, a szerkesztést és a fordítást, az AUTODOC GmbH tulajdona.