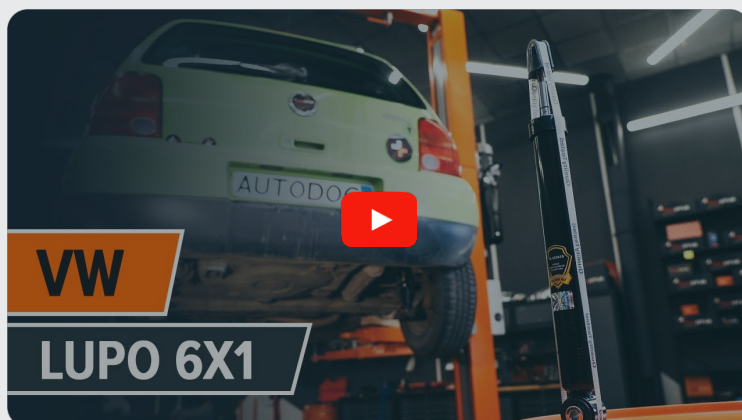




Hátsó lengéscsillapító-
csere **SEAT AROSA (6H)**
gépkocsin – Útmutató

HASONLÓ OKTATÓVIDEÓK



Ez a videó egy hasonló autóalkatrész cseréjét mutatja egy másik járművön

Fontos!

Az a csere útmutató a következő gépkocsikhoz használható:

SEAT AROSA (6H) 1.0, SEAT AROSA (6H) 1.4, SEAT AROSA (6H) 1.7 SDI, SEAT AROSA (6H) 1.4 16V, SEAT AROSA (6H) 1.4 TDI

A lépések az autó kialakításának függvényében kismértékben eltérhetnek.

Ez az oktatóanyag egy hasonló alkatrészcsere folyamat során készült az következő gépkocsin: VW Lupo (6X1, 6E1) 1.0

CSERE: LENGÉSCSILLAPÍTÓ – SEAT AROSA (6H). A SZÜKSÉGES SZERSZÁMOKAT TARTALMAZÓ LISTA:



- Drótkefe
- WD-40 spray
- Réz zsír
- Nyomatékkulcs
- Kombinált kulcs №16
- 16 számú csavarbehajtó bit
- 17 számú csavarbehajtó bit
- Torx vég T25
- Kézi dugókulcsfej DD6
- Kerék dugókulcs készlet №17
- Racsnis kulcs
- Hidraulikus váltó emelő
- Kerékék

Szerszámok vásárlása

Csere: lengéscsillapító – SEAT AROSA (6H). Az AUTODOC szakértői ajánlják:

- A hátsó felfüggesztésen található mindkét lengéscsillapítót egyidőben kell kicserélni.
- A csere folyamata a hátsó felfüggesztés bal- és jobboldali lengéscsillapítója esetében megegyezik.
- Felhívjuk figyelmét: az autón végzett minden munkát - SEAT AROSA (6H) – leállított motor mellett kell elvégezni.

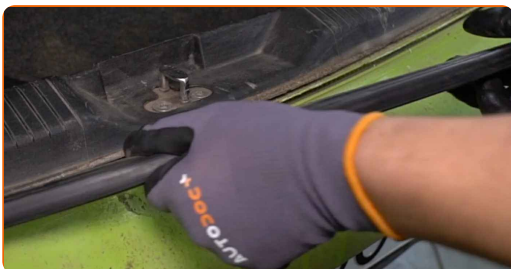
A CSERÉT A KÖVETKEZŐ SORRENDEN VÉGEZZE:

1 Nyissa ki a csomagtertet.

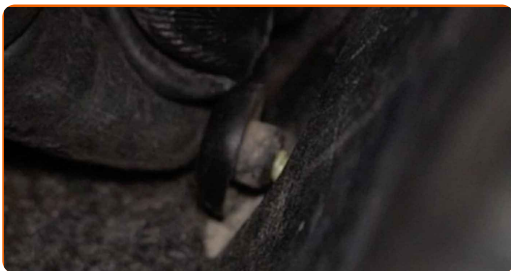
2 Vegye le a kalaptartót.



3 Távolítsa el a gumiszalagot.



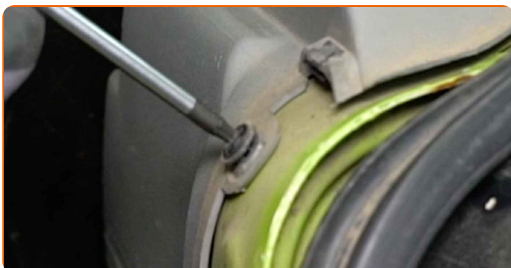
4 Csavarja ki a csomagtér küszöbének rögzítőelemeit.



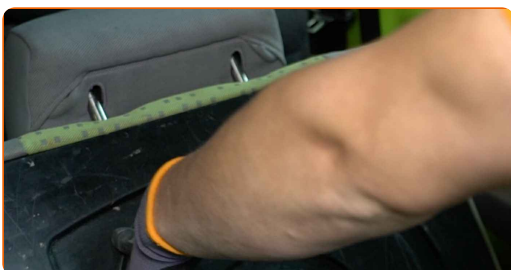
5 Vegye le a csomagtér küszöbét.



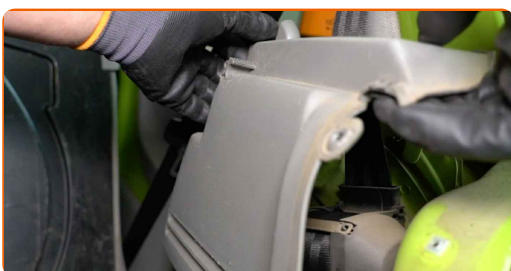
6 Csavarja ki a csomagtér oldalsó panelének rögzítőelemeit. Használja a következő torx kulcsot: T25.



7 Hajtsa le a hátsó ülések háttámláját.



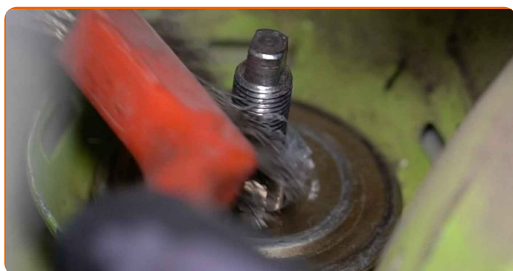
8 Válassza le a csomagtér oldalsó bélését.



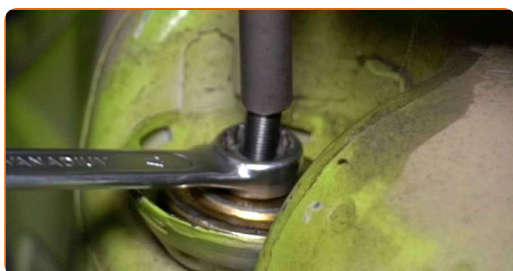
9 Távolítsa el a lengéscsillapító tartó védőfedelelet.



10 Tisztítsa meg a lengéscsillapító rögzítőket. Használjon drótkefét. Használjon WD-40 spray-t.



11 Lazítsa meg a lengéscsillapító rugóstag felső rögzítőjét. Használja a következő méretű csavarbehajtó fejet: 17. Használjon kézi dugókulcsfejet: DDN^o6 Használjon racsnis kulcsot.



Csere: lengéscsillapító – SEAT AROSA (6H). A szakemberek ajánlják:

- Ne csavarja ki teljesen a felső rögzítőelemeket, mivel azok más felfüggesztési alkatrészeket is tarthatnak.

12 Rögzítse kerék éekkel a kerekeket.

13

Lazítsa meg a kerékrögzítő csavarokat. Használja a következő kerék dugókulcsot: 17.



14

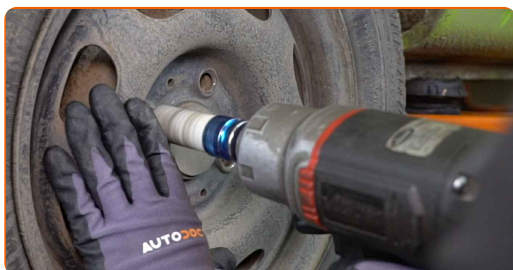
Emelje fel a gépkocsit.

Csere: lengéscsillapító – SEAT AROSA (6H). Az AUTODOC ajánlja:

- Ha emelőt használ, győződjön meg róla, hogy az lapos, egyenetlenségektől mentes felületen áll.
- Ügyeljen arra, hogy az autót emelőállványokkal is rögzítse.

15

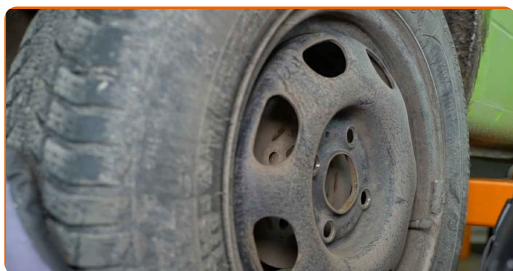
Csavarja ki a kerékcavarokat.



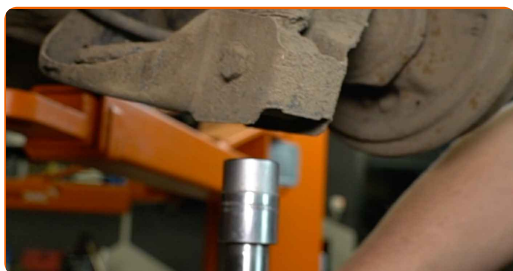
Az AUTODOC javasolja:

- Figyelem! A sérülések elkerülése érdekében a rögzítőcsavarok kicsavarása során tartsa a kereket. SEAT AROSA (6H)

16 Vegye le a kereket.



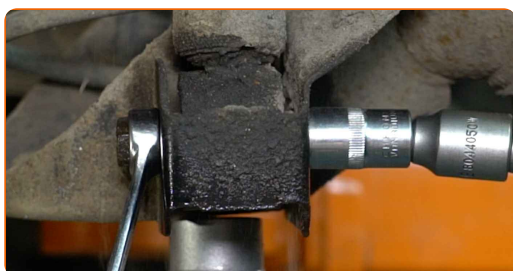
17 Támassza meg a hátsó felfüggesztés kereszttagot. Használjon hidraulikus emelőt.



18 Tisztítsa meg a lengéscsillapító rögzítőket. Használjon drótkéfét. Használjon WD-40 spray-t.



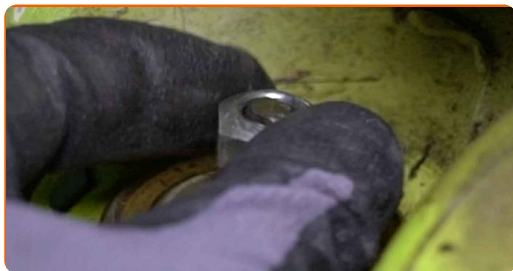
19 Csavarja ki a lengéscsillapító alsó rögzítőt. Használja a következő méretű kombinált kulcsot: 16. Használja a következő méretű csavarbehajtó fejet: 16. Használjon racsnis kulcsot.



Az AUTODOC javasolja:

- **Fontos!** Tartsa a lengéscsillapítót, amíg kicsavarja a rögzítőcsavarokat. SEAT AROSA (6H)

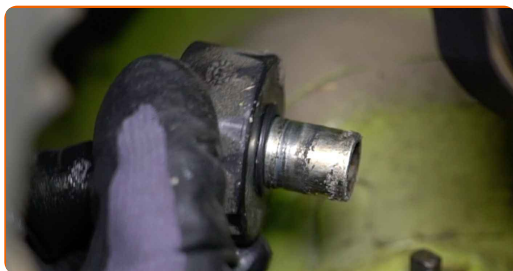
20 Csavarja ki a lengéscsillapító felső rögzítőt.



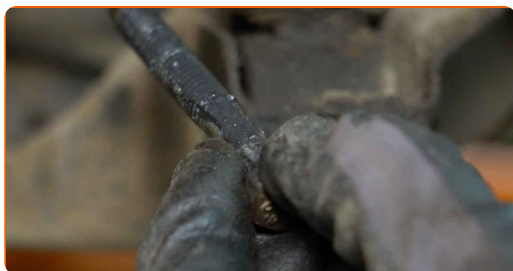
Az AUTODOC javasolja:

- SEAT AROSA (6H) – A sérülések elkerülése érdekében tartsa a lengéscsillapítót, amíg kicsavarja a rögzítőcsavarokat.

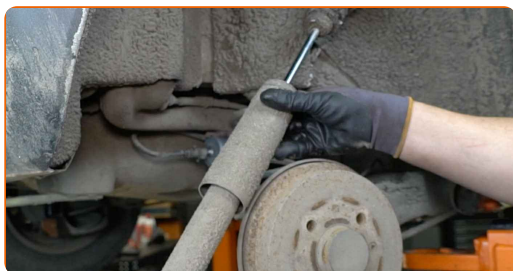
21 Távolítsa el a lengéscsillapító felső támaszt.



22 Távolítsa el a rögzítőcsavart.

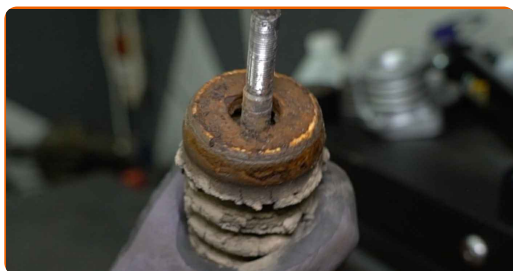


23 Távolítsa el a lengéscsillapítót.



24

Távolítsa el a lengéscsillapító porvédő sapkát és az ütközőt.

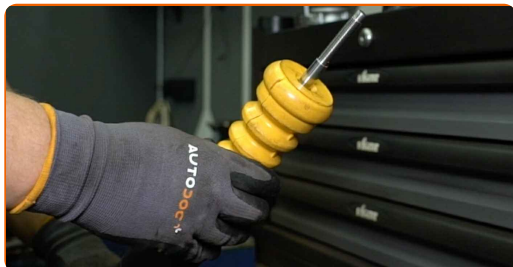


Az AUTODOC javasolja:

- Cseré: lengéscsillapító – SEAT AROSA (6H). Alaposan ellenőrizze a lengéscsillapító támaszt, porvédőt és ütközőt. Cserélje ki, ha szükséges.
- Mielőtt beteszi az új lengéscsillapítót, nyomja össze 3-5 alkalommal kézzel.

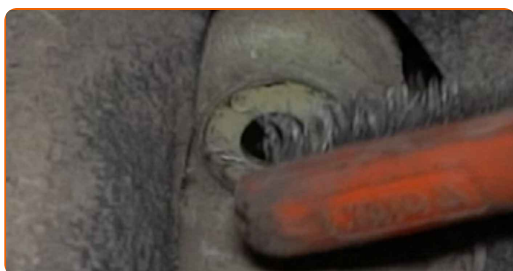
25

Szerelje fel a porvédőt és az ütközőt az új lengéscsillapítóra.

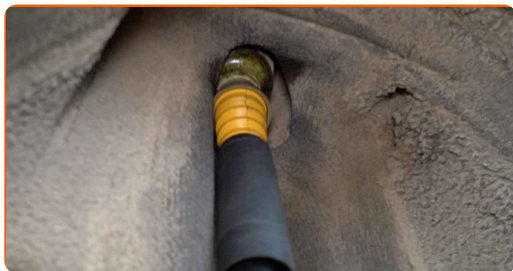


26

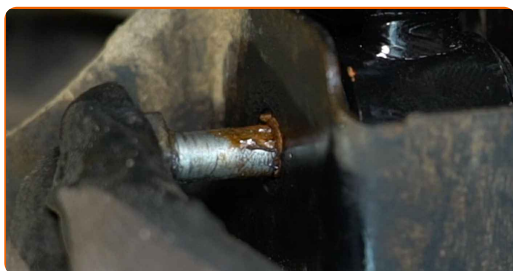
Tisztítsa meg a lengéscsillapító beszerelési helyét. Használjon drótkefét. Használjon WD-40 spray-t.



27 Helyezze az új lengéscsillapítót a kerékdobba, és rögzítse.



28 Szerelje be a rögzítőcsavart.

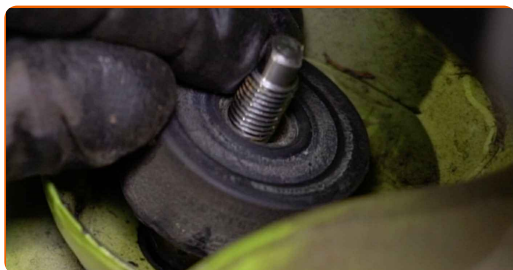


29 Csavarja be a lengéscsillapító rugóstag alsó rögzítőjét. Használja a következő méretű kombinált kulcsot: 16. Használja a következő méretű csavarbehajtó fejet: 16. Használjon racsnis kulcsot.

Az AUTODOC javasolja:

- SEAT AROSA (6H) – A sérülések elkerülése érdekében tartsa a lengéscsillapítót, amíg becsavarja a rögzítőcsavarokat.

30 Szerelje fel a lengéscsillapító felső támaszt.



- 31** Csavarja be a lengéscsillapító rugóstag felső rögzítőjét. Használja a következő méretű csavarbehajtó fejet: 16. Használjon kézi dugókulcsfejet: DDN[®]6 Használjon racsnis kulcsot.



Az AUTODOC javasolja:

- Fontos! Tartsa a lengéscsillapítót, amikor a rögzítőcsavarokat csavarja be. SEAT AROSA (6H)

- 32** Húzza meg a lengéscsillapító alsó rögzítőt. Használja a következő méretű kombinált kulcsot: 16. Használja a következő méretű csavarbehajtó fejet: 16. Használjon nyomatékkulcsot. Húzza meg 90 Nm nyomatékkal. +90°

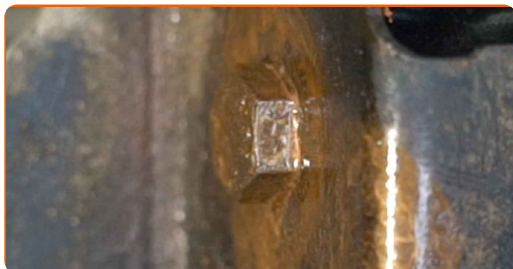


Csere: lengéscsillapító – SEAT AROSA (6H). Tippek az AUTODOC szakértőitől:

- A rögzítőelemek megfelelő meghúzásához a felfüggesztés alkatrészeit a munkapozíciójukba kell emelni.

33

Tegyen kenőanyagot a lengéscsillapító rögzítőire. Rézzsírt használjon.



34

Távolítsa el a támasztékot a hátsó tengelygerenda aljáról.



Az AUTODOC javasolja:

- Cserre: lengéscsillapító – SEAT AROSA (6H). Lassan engedje le a hidraulikus emelőt, rázkódások nélkül, hogy ne rongálja meg a szerelvényeket és szerkezeteket.

35

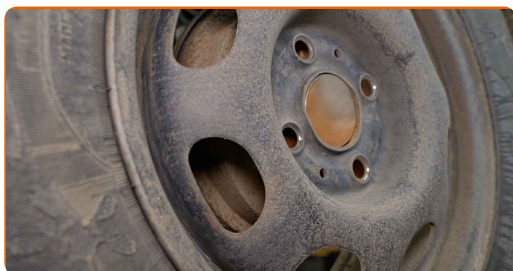
Tegyen kenőanyagot a lengéscsillapító rögzítőire. Rézzsírt használjon.

36

Tegyen kenőanyagot a keréktárcsa fékdobbal érintkező felületére. Rézzsírt használjon.



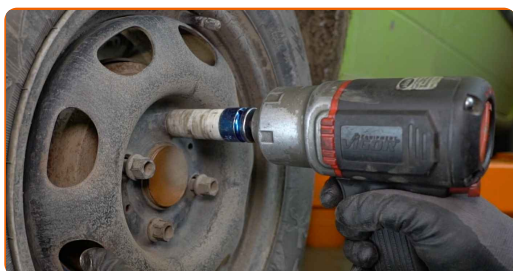
37 Szerelje fel a kereket.



Az AUTODOC javasolja:

- **Fontos!** Tartsa a kereket, amikor a rögzítőcsavarokat csavarja be. SEAT AROSA (6H)

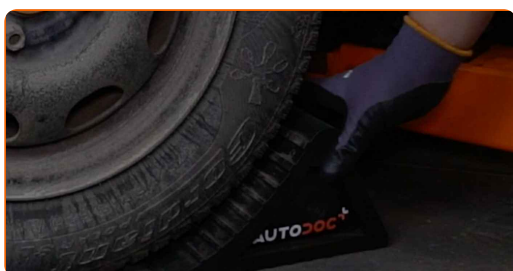
38 Csavarja be a kerékcsavarokat. Használja a következő kerék dugókulcsot: 17.



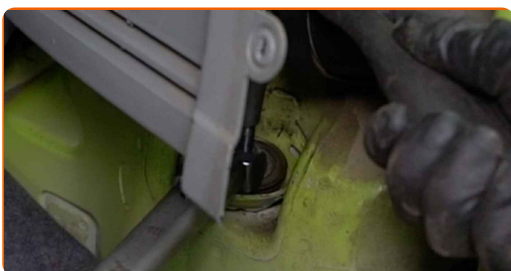
39 Engedje le az autót, és átlósan húzza meg a kerékanyákat. Használja a következő kerék dugókulcsot: 17. Használjon nyomatékkulcsot. Húzza meg 110 Nm nyomatékkal.



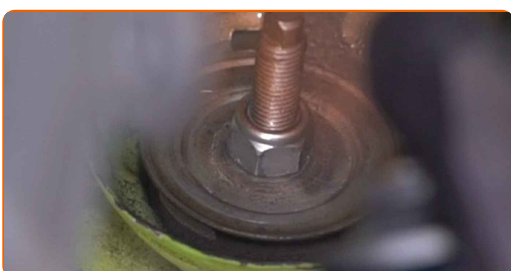
40 Távolítsa el az emelőt és a kerék ékeket.



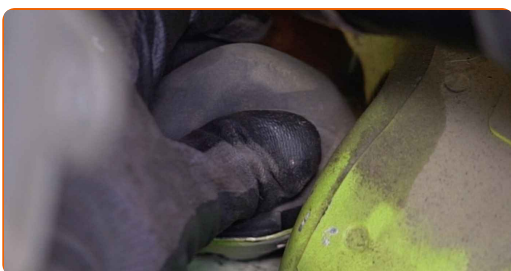
- 41** Húzza meg a felső lengéscsillapító rögzítését. Használja a következő méretű csavarbehajtó fejet: 17. Használjon kézi dugókulcsfejet: DDN[®]6 Használjon nyomatékkulcsot. Húzza meg 20 Nm nyomatékkal.



- 42** Tegyen kenőanyagot a lengéscsillapító beszerelési helyére. Rézszírt használjon.



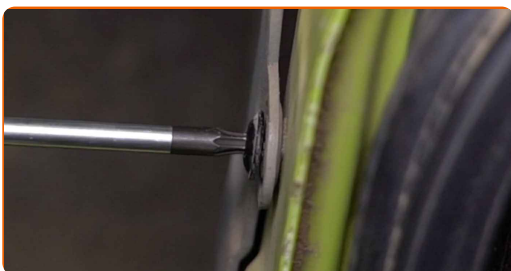
- 43** Szerelje fel a lengéscsillapító tartó védőfedelelet.



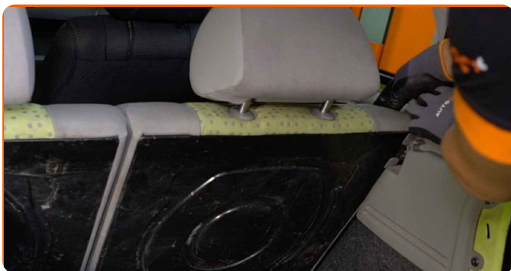
- 44** Csatlakoztassa a csomagtér oldalsó bélését.



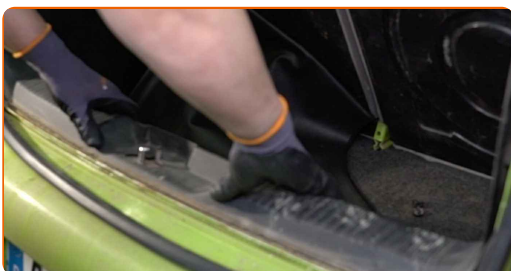
- 45** Csavarja be a csomagtér oldalsó panelének rögzítőelemeit. Használja a következő torx kulcsot: T25.



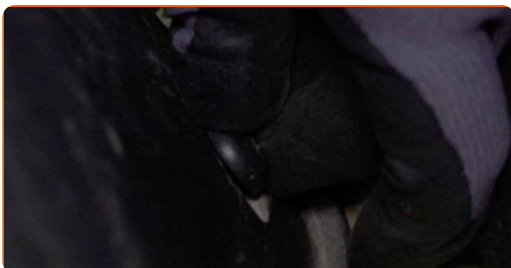
46 Állítsa vissza eredeti helyzetbe az üléseket.



47 Rögzítse a csomagtér küszöbét.



48 Csavarja be a csomagtér küszöbének rögzítőelemeit.



49 Szerelje fel a gumisalagot.



50 Szerelje vissza a kalaptartót.



51

Zárja le a csomagtervet.

SZÉP MUNKA! 

TOVÁBBI ÚTMUTATÓK MEGTEKINTÉSE

AUTODOC – KIVÁLÓ MINŐSÉGŰ ÉS MEGFIZETHETŐ AUTÓALKATRÉSZEK ONLINE

AUTODOC MOBIL APP: NAGYSZERŰ AKCIÓK, MÍG KÉNYELMES VÁSÁROL



+ AUTODOC

GET IT ON
Google Play

Download on the
App Store

Download

ALKATRÉSZEK NAGYSZERŰ VÁLASZTÉKA GÉPKOCSIJÁHOZ

LENGÉCSILLAPÍTÓ: SZÉLES VÁLASZTÉK

JOGNYILATKOZAT:

A dokumentum csak általános ajánlásokat tartalmaz, melyek hasznosak lehetnek javítási és csereműveletek elvégzésekor. Az AUTODOC nem tehető felelőssé semmilyen, a javítási vagy csereműveletek során, az adott tájékoztatás nem megfelelő alkalmazásából, vagy félreértelmezéséből eredő veszteségért, sérülésért, vagy anyagi károkért.

Az AUTODOC nem tehető felelőssé az útmutatóban található lehetséges hibákért vagy pontatlanságokért. Az adott információk csak tájékoztató jellegűek, és nem helyettesíthetik a szakemberek tanácsait.

Az AUTODOC nem tehető felelőssé a berendezések, eszközök, vagy autóalkatrészek nem megfelelő, vagy veszélyes használatáért. Az AUTODOC határozottan javasolja, hogy elővigyázatosan, a biztonsági előírások betartásával végezzen javítási vagy csereműveleteket. Ne feledje: a gyenge minőségű autóalkatrészek használata nem garantálja a megfelelő szintű közúti biztonságot.

© Copyright 2023 – A weboldal teljes tartalmát, különösen a szövegeket, fényképeket és grafikákat, a szerzői jogra vonatkozó törvények védik. Minden jog, beleértve a másolást, a harmadik felekkel való megosztást, a szerkesztést és a fordítást, az AUTODOC SE tulajdona.