



Elülső trapézungömbfej-
csere **SEAT AROSA (6H)**
gépkocsin – Útmutató

HASONLÓ OKTATÓVIDEÓK



Ez a videó egy hasonló autóalkatrész cseréjét mutatja egy másik járművön

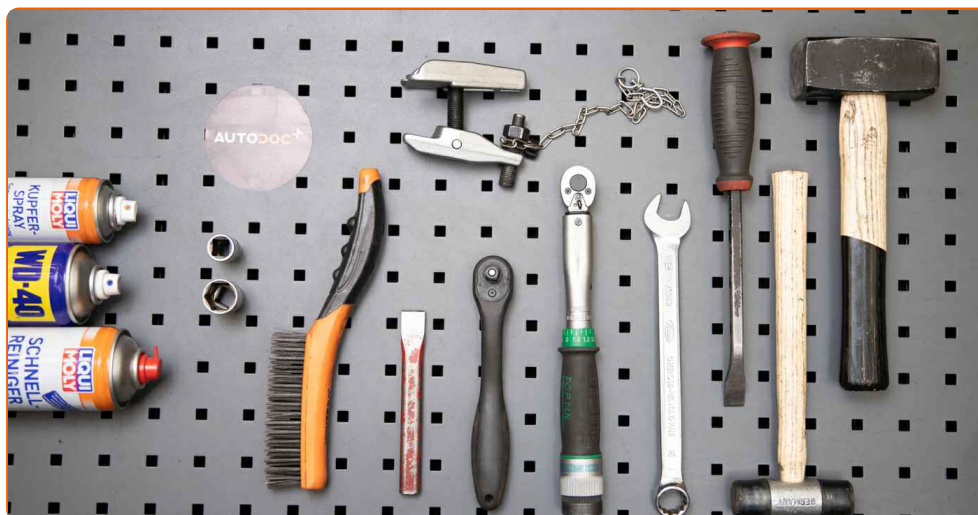
Fontos!

Az a csere útmutató a következő gépkocsikhoz használható:
SEAT AROSA (6H) 1.0, SEAT AROSA (6H) 1.4, SEAT AROSA (6H) 1.7 SDI, SEAT AROSA (6H) 1.4 16V, SEAT AROSA (6H) 1.4 TDI

A lépések az autó kialakításának függvényében kismértékben eltérhetnek.

Ez az oktatóanyag egy hasonló alkatrészcsere folyamat során készült az következő gépkocsin: VW Lupo (6X1, 6E1) 1.4 TDI

CSERE: TRAPÉZGÖMBFEJ – SEAT AROSA (6H). A SZERSZÁMOK, AMELYEKRE SZÜKSÉGE LESZ:



- Drótkefe
- WD-40 spray
- Féktisztító
- Réz zsír
- Kombinált kulcs 17
- 13 számú csavarbehajtó bit
- 19 számú csavarbehajtó bit
- Kerék dugókulcs készlet №17
- Racsnis kulcs
- Nyomatékkulcs
- Gömbcsukló kinyomó
- Feszítővas
- Kalapács
- Kerékék

Szerszámok vásárlása

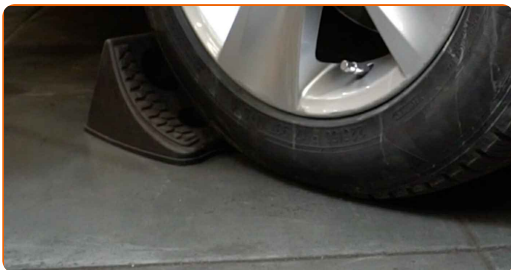
Csere: trapézgömbfej – SEAT AROSA (6H). Az AUTODOC szakértői ajánlják:

- A bal és a jobb gömbcsuklók csere eljárása azonos.
- Minden munkát leállított motor mellett kell végezni.

CSERE: TRAPÉZGÖMBFEJ – SEAT AROSA (6H). VÉGEZZE EL AZ ALÁBBI LÉPÉSEKET:

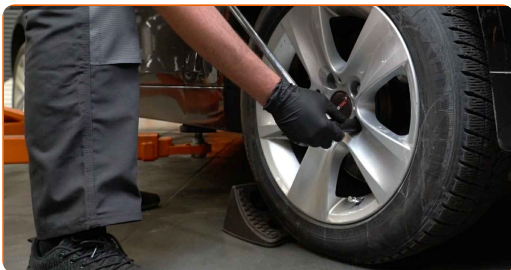
1

Rögzítse kerék éekkel a kerekeket.



2

Lazítsa meg a kerékrögzítő csavarokat. Használja a következő kerék dugókulcsot: 17.



3

Emelje el az autó elejét, és rögzítse alátámasztással.

4

Csavarja ki a kerécsavarokat.



Az AUTODOC javasolja:

- Figyelem! A sérülések elkerülése érdekében a rögzítőcsavarok kicsavarása során tartsa a kereket. SEAT AROSA (6H)

5

Vegye le a kereket.



6

Tisztítsa meg a kormányösszekötő rúd fejet a tengelycsonkkal összekötő rögzítőt. Használjon drótkéfét. Használjon WD-40 spray-t.

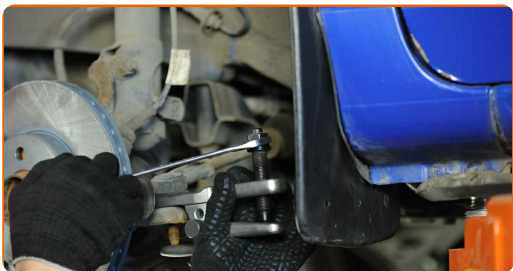
7

Csavarja ki a kormánycsukló záróanyát. Használja a következő méretű csavarbehajtó fejet: 19. Használjon racsnis kulcsot.



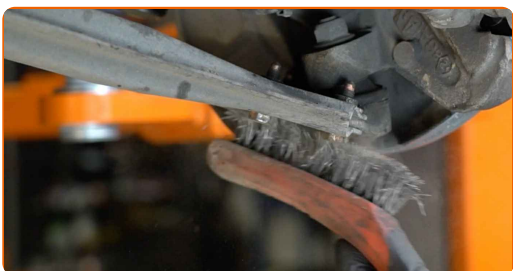
8

Csatlakoztassa le a kormányösszekötő rudat a kormánycsuklóról. Használjon gömbcsukló kinyomót.



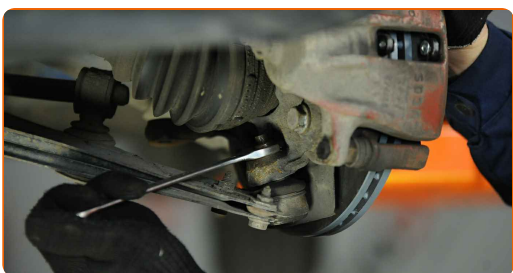
9

Tisztítsa meg a kar minden csatlakozását. Használjon drótkefét. Használjon WD-40 spray-t.



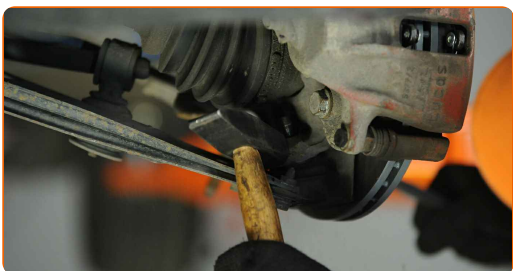
10

Csavarja ki a rögzítőt, ami a gömbcsuklót erősíti a kormánycsuklóhoz. Használja a következő méretű kombinált kulcsot: 17. Használjon racsnis kulcsot.



11

Húzza ki a gömbcsuklót a kormánycsuklóból. Használjon feszítővasat. Használjon kalapácsot.



- 12** Csavarja ki a gömbcsuklót a lengőkarhoz csatlakoztató rögzítőt. Használja a következő méretű csavarbehajtó fejet: 13. Használjon racsnis kulcsot.



- 13** Csatlakoztassa le a gömbcsuklót a lengőkarról.

- 14** Távolítsa el a gömbcsuklót.



- 15** Tisztítsa meg a gömbcsukló beszerelési helyét. Használjon drótkefét. Használjon WD-40 spray-t.



- 16** Telepítsen egy új gömbcsuklót.

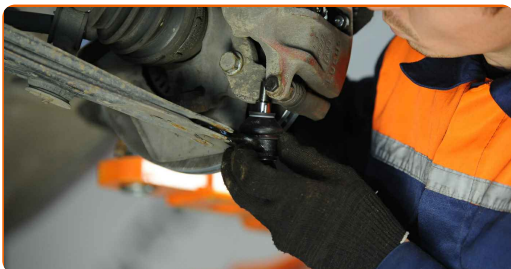


Csere: trapézgömbfej – SEAT AROSA (6H). Az AUTODOC ajánlja:

- Ne rongálja meg a gömbcsukló borítását.

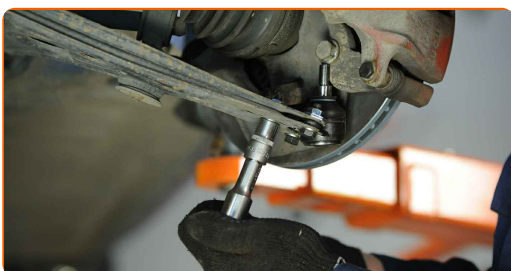
17

Csatlakoztassa a gömbcsuklót a lengőkarra.



18

Húzza meg a gömbcsukló rögzítését. Használja a következő méretű csavarbehajtó fejet: 13. Használjon nyomatékkulcsot. Húzza meg 20 Nm nyomatékcal.+90°

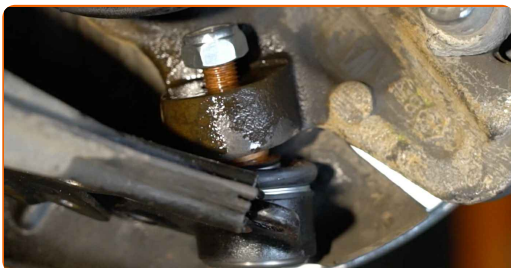


Az AUTODOC javasolja:

- Fontos! Ügyeljen arra, hogy új rögzítőelemeket használjon.

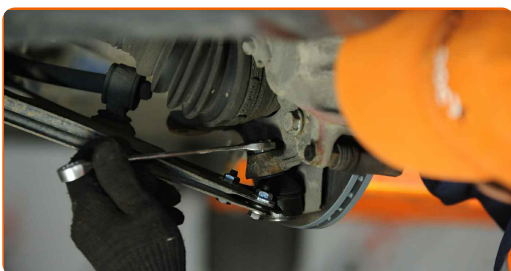
19

Csatlakoztassa a gömbcsuklókat a tengelycsonkhoz.



20

Húzza meg a gömbcsukló rögzítését. Használja a következő méretű kombinált kulcsot: 17. Használjon nyomatékkulcsot. Húzza meg 35 Nm nyomatékkal.



21

Csatlakoztassa a kormányösszekötő rudat a kormánycsuklóra.

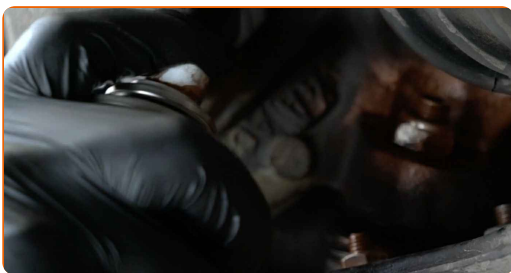
22

Húzza meg a kormányösszekötő rúd fejet a tengelycsonkkal összekötő rögzítőanyát. Használja a következő méretű csavarbehajtó fejet: 19. Használjon nyomatékkulcsot. Húzza meg 35 Nm nyomatékkal.



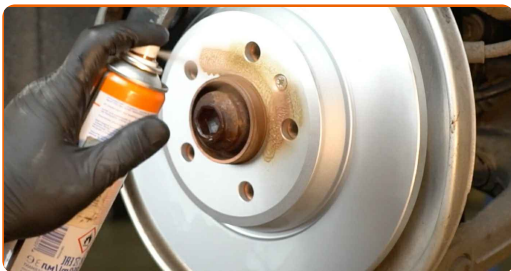
23

Tegyen kenőanyagot a kormányösszekötő rúd fejet a tengelycsonkkal összekötő rögzítőre. Tegyen kenőanyagot a gömbcsukló rögzítőire. Rézssírt használjon.



24

Kenje meg a felületet, ahol a féktárcsa a keréktárcsával érintkezik. Rézssírt használjon.



25

Tisztítsa meg a féktárcsa felületét. Használjon féktisztítót.



Az AUTODOC javasolja:

- Cserre: trapézgömbfej – SEAT AROSA (6H). A spray alkalmazását követően várjon néhány percet.

26

Szerelje fel a kereket.



Csere: trapézgömbfej – SEAT AROSA (6H). A szakemberek ajánlják:

- A sérülések elkerülése érdekében a csavarok meghúzásánál tartsa fent a kereket.

27

Csavarja be a kerékcsavarokat. Használja a következő kerék dugókulcsot: 17.



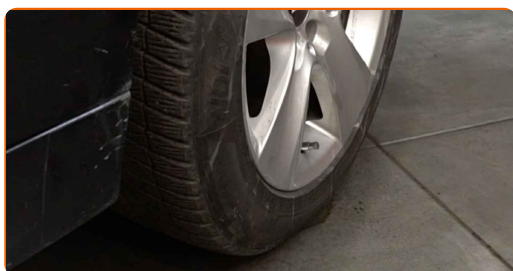
28

Engedje le az autót, és átlósan húzza meg a kerékanyákat. Használja a következő kerék dugókulcsot: 17. Használjon nyomatékkulcsot. Húzza meg 110 Nm nyomatékkal.



29

Távolítsa el az emelőt és a kerék ékeket.



SZÉP MUNKA! 

TOVÁBBI ÚTMUTATÓK MEGTEKINTÉSE

AUTODOC – KIVÁLÓ MINŐSÉGŰ ÉS MEGFIZETHETŐ AUTÓALKATRÉSZEK ONLINE

AUTODOC MOBIL APP: NAGYSZERŰ AKCIÓK, MÍG KÉNYELMES VÁSÁROL



+ AUTODOC

GET IT ON
Google Play

Download on the
App Store

Download

ALKATRÉSZEK NAGYSZERŰ VÁLASZTÉKA GÉPKOCSIJÁHOZ

TRAPÉZGÖMBFEJ: SZÉLES VÁLASZTÉK

JOGNYILATKOZAT:

A dokumentum csak általános ajánlásokat tartalmaz, melyek hasznosak lehetnek javítási és csereműveletek elvégzésekor. Az AutoDoc nem tehető felelőssé semmilyen, a javítási vagy csereműveletek során, az adott tájékoztatás nem megfelelő alkalmazásából, vagy félreértelmezéséből eredő veszteségért, sérülésért, vagy anyagi károkért.

Az AutoDoc nem tehető felelőssé az útmutatóban található lehetséges hibákért vagy pontatlanságokért. Az adott információk csak tájékoztató jellegűek, és nem helyettesíthetik a szakemberek tanácsait.

Az AutoDoc nem tehető felelőssé a berendezések, eszközök, vagy autóalkatrészek nem megfelelő, vagy veszélyes használatáért. Az AutoDoc határozottan javasolja, hogy elővigyázatosan, a biztonsági előírások betartásával végezzen javítási vagy csereműveleteket. Ne feledje: a gyenge minőségű autóalkatrészek használata nem garantálja a megfelelő szintű közúti biztonságot.

© Copyright 2023 – A weboldal teljes tartalmát, különösen a szövegeket, fényképeket és grafikákat, a szerzői jogra vonatkozó törvények védik. Minden jog, beleértve a másolást, a harmadik felekkel való megosztást, a szerkesztést és a fordítást, az Autodoc SE tulajdona.