



Elülső stabilizátor rúd-
csere **SEAT AROSA (6H)**
gépkocsin – Útmutató

HASONLÓ OKTATÓVIDEÓK



Ez a videó egy hasonló autóalkatrész cseréjét mutatja egy másik járművön

Fontos!

Az a csere útmutató a következő gépkocsikhoz használható:
SEAT AROSA (6H) 1.0, SEAT AROSA (6H) 1.4, SEAT AROSA (6H) 1.7 SDI, SEAT AROSA (6H) 1.4 16V, SEAT AROSA (6H) 1.4 TDI

A lépések az autó kialakításának függvényében kismértékben eltérhetnek.

Ez az oktatóanyag egy hasonló alkatrészcsere folyamat során készült az következő gépkocsin: VW Lupo (6X1, 6E1) 1.4 TDI

**CSERE: STABILIZÁTOR RÚD – SEAT AROSA (6H).
SZÜKSÉGES SZERSZÁMOK:**



- Drótkefe
- WD-40 spray
- Féktisztító
- Réz zsír
- 13 számú csavarbehajtó bit
- Kerék dugókulcs készlet №17
- Racsnis kulcs
- Nyomatékkulcs
- Feszítővas
- Kerékék

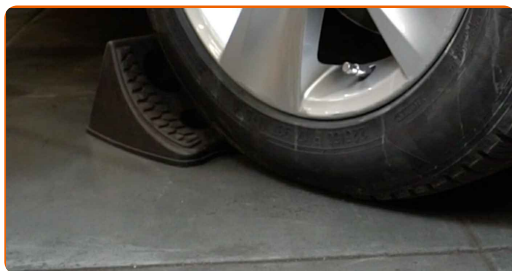
Szerszámok vásárlása

Csere: stabilizátor rúd – SEAT AROSA (6H). Tippek az AUTODOC szakértőtől:

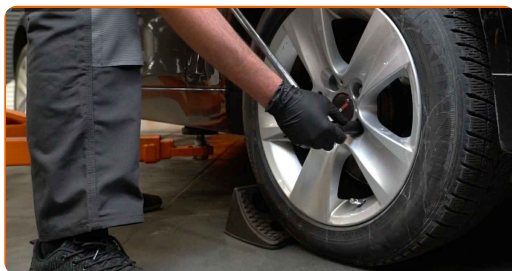
- Az SEAT AROSA (6H) stabilizátor karokat párban cserélje.
- A csere folyamata az ugyanazon a tengelyen lévő mindkét stabilizátor kar esetében megegyezik.
- Minden munkát leállított motor mellett kell végezni.

A CSERÉT A KÖVETKEZŐ SORRENDEN VÉGEZZE:

1 Rögzítse kerék éekkel a kerekeket.



2 Lazítsa meg a kerékrögzítő csavarokat. Használja a következő kerék dugókulcsot: 17.



3 Emelje el az autó elejét, és rögzítse alátámasztással.

4

Csavarja ki a kerécsavarokat.

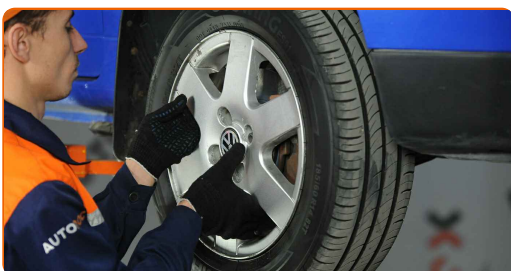


Csere: stabilizátor rúd – SEAT AROSA (6H). Tipp:

- A sérülések elkerülése érdekében a csavarok kicsavarásánál támassza ki a kereket.

5

Vegye le a kereket.

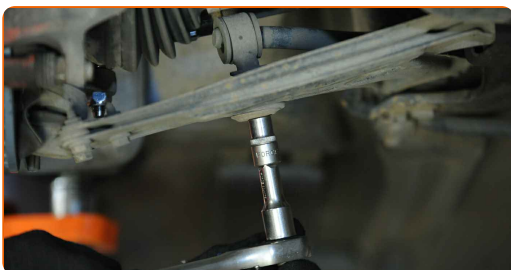


6

Tisztítsa meg a stabilizátor kar rögzítőit. Használjon drótkefét. Használjon WD-40 spray-t.

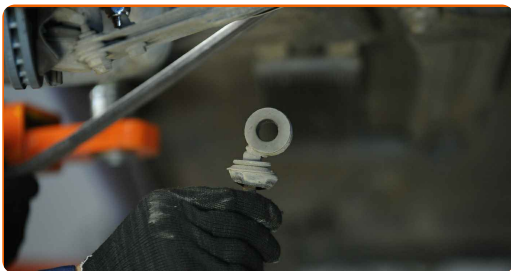
7

Csavarja ki a stabilizátor rudat a lengőkarhoz csatlakoztató rögzítőt. Használja a következő méretű csavarbehajtó fejet: 13. Használjon racsnis kulcsot.



8

Távolítsa el a stabilizátor rudat. Használjon feszítővasat.



9

Tisztítsa meg a stabilizátor kar beszerelési helyét. Használjon drótkéfét. Használjon WD-40 spray-t.

10

Szerelje be az új rudat, húzza meg a rögzítőelemeket. Használjon feszítővasat.



11

Húzza meg a stabilizátor rudat a lengőkarhoz csatlakoztató rögzítőt. Használja a következő méretű csavarbehajtó fejet: 13. Használjon nyomatékkulcsot. Húzza meg 25 Nm nyomatékkal.

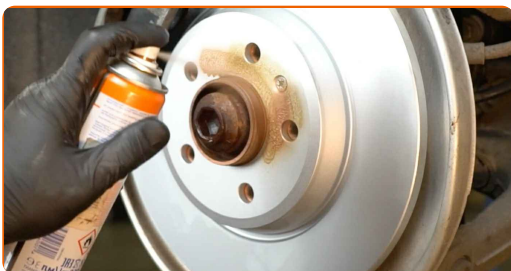


12

Kenje be kenőanyaggal a stabilizátor karon lévő összes csuklót. Rézszírt használjon.

13

Kenje meg a felületet, ahol a féktárcsa a keréktárcsával érintkezik. Rézszírt használjon.



14

Tisztítsa meg a féktárcsa felületét. Használjon féktisztítót.



Csere: stabilizátor rúd – SEAT AROSA (6H). Az AUTODOC szakértői ajánlják:

- A spray alkalmazását követően várjon néhány percet.

15

Szerelje fel a kereket.



Az AUTODOC javasolja:

- Fontos! Tartsa a kereket, amikor a rögzítőcsavarokat csavarja be. SEAT AROSA (6H)

16

Csavarja be a kerékcsavarokat. Használja a következő kerék dugókulcsot: 17.



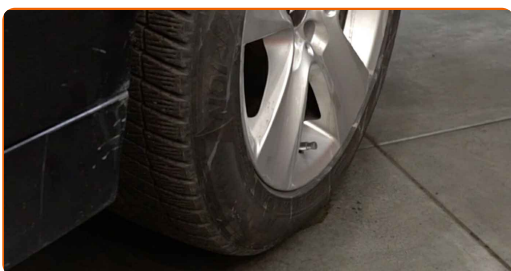
17

Engedje le az autót, és átlósan húzza meg a kerékanyákat. Használja a következő kerék dugókulcsot: 17. Használjon nyomatékkulcsot. Húzza meg 110 Nm nyomatékkal.



18

Távolítsa el az emelőt és a kerék ékeket.



SZÉP MUNKA! 

TOVÁBBI ÚTMUTATÓK MEGTEKINTÉSE

AUTODOC – KIVÁLÓ MINŐSÉGŰ ÉS MEGFIZETHETŐ AUTÓALKATRÉSZEK ONLINE

AUTODOC MOBIL APP: NAGYSZERŰ AKCIÓK, MÍG KÉNYELMES VÁSÁROL



+ AUTODOC

GET IT ON Google Play

Download on the App Store

Download

ALKATRÉSZEK NAGYSZERŰ VÁLASZTÉKA GÉPKOCSIJÁHOZ

STABILIZÁTOR RŰD: SZÉLES VÁLASZTÉK

i JOGNYILATKOZAT:

A dokumentum csak általános ajánlásokat tartalmaz, melyek hasznosak lehetnek javítási és csereműveletek elvégzésekor. Az AutoDoc nem tehető felelőssé semmilyen, a javítási vagy csereműveletek során, az adott tájékoztatás nem megfelelő alkalmazásából, vagy félreértelmezéséből eredő veszteségért, sérülésért, vagy anyagi károkért.

Az AutoDoc nem tehető felelőssé az útmutatóban található lehetséges hibákért vagy pontatlanságokért. Az adott információk csak tájékoztató jellegűek, és nem helyettesíthetik a szakemberek tanácsait.

Az AutoDoc nem tehető felelőssé a berendezések, eszközök, vagy autóalkatrészek nem megfelelő, vagy veszélyes használatáért. Az AutoDoc határozottan javasolja, hogy elővigyázatosan, a biztonsági előírások betartásával végezzen javítási vagy csereműveleteket. Ne feledje: a gyenge minőségű autóalkatrészek használata nem garantálja a megfelelő szintű közúti biztonságot.

© Copyright 2022 – A weboldal teljes tartalmát, különösen a szövegeket, fényképeket és grafikákat, a szerzői jogra vonatkozó törvények védik. Minden jog, beleértve a másolást, a harmadik felekkel való megosztást, a szerkesztést és a fordítást, az AutoDoc GmbH tulajdona.