

 **AUTODOC CLUB**

Elülső kerékcsapágy-  
csere **SEAT Altea XL**  
**(5P5, 5P8)** gépkocsin –  
Útmutató

## HASONLÓ OKTATÓVIDEÓK



Ez a videó egy hasonló autóalkatrész cseréjét mutatja egy másik járművön

### **Fontos!**

Az a csere útmutató a következő gépkocsikhoz használható:

SEAT Altea XL (5P5, 5P8) 1.6, SEAT Altea XL (5P5, 5P8) 2.0 FSI, SEAT Altea XL (5P5, 5P8) 1.9 TDI, SEAT Altea XL (5P5, 5P8) 2.0 TDI 16V, SEAT Altea XL (5P5, 5P8) 2.0 TDI, SEAT Altea XL (5P5, 5P8) 1.8 TFSI, SEAT Altea XL (5P5, 5P8) 1.4 TSI, SEAT Altea XL (5P5, 5P8) 2.0 TFSI 4x4, SEAT Altea XL (5P5, 5P8) 2.0 TDI 4x4, SEAT Altea XL (5P5, 5P8) 1.4 16V, SEAT Altea XL (5P5, 5P8) 1.6 Multifuel, SEAT Altea XL (5P5, 5P8) 1.6 TDI, SEAT Altea XL (5P5, 5P8) 1.2 TSI, SEAT Altea XL (5P5, 5P8) 1.6 LPG, SEAT Altea XL (5P5, 5P8) 2.0 TFSI, (+ 2)

A lépések az autó kialakításának függvényében kismértékben eltérhetnek.

Ez az oktatóanyag egy hasonló alkatrészcsere folyamat során készült az következő gépkocsin: SEAT Leon Hatchback (1P1) 2.0 FSI

**CSERE: KERÉKCSAPÁGY – SEAT ALTEA XL (5P5, 5P8).  
A SZÜKSÉGES SZERSZÁMOKAT TARTALMAZÓ LISTA:**



- Drótkefe
- WD-40 spray
- Féktisztító
- Kerámia zsír
- Réz zsír
- Nyomatékkulcs
- 16 számú csavarbehajtó bit
- 21 számú csavarbehajtó bit
- 24 12 pontos dugókulcs
- XZN bit №12
- Torx vég T30
- Kerék dugókulcs készlet №17
- Racsnis kulcs
- Menetfúró hajtóvas
- Kalapács
- Elektromos csavarhúzó
- Feszítővas
- Hidraulikus váltó emelő
- Kerékék

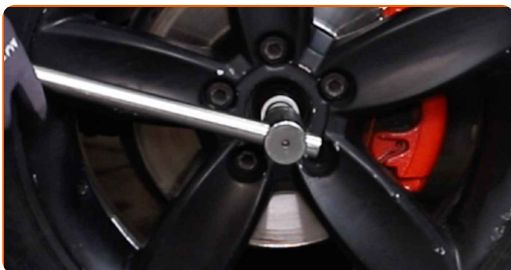
**Szerszámok vásárlása**

## Az AUTODOC javasolja:

- Ne használja újra SEAT Altea XL (5P5, 5P8) autójának csapágy-összeállítását.
- A kerékagycsapágy csere folyamata az ugyanazon a tengelyen lévő mindkét kerék esetében megegyezik.
- Felhívjuk figyelmét: az autón végzett minden munkát - SEAT Altea XL (5P5, 5P8) – leállított motor mellett kell elvégezni.

## A CSERÉT A KÖVETKEZŐ SORRENDEN VÉGEZZE:

- 1 Nyissa fel a motorháztetőt. Csavarja le a fékfolyadék tartály kupakját.
- 2 Rögzítse kerék ékekkel a kerekeket.
- 3 Lazítsa meg a hajtótengelyen lévő anyát. Használjon 24-as 12 pontos dugókulcsot. Használjon menetfúró hajtóvasat.



- 4 Lazítsa meg a kerékrögzítő csavarokat. Használja a következő kerék dugókulcsot: 17.



**5** Emelje fel a gépkocsit.

**Csere: kerékcsapágy – SEAT Altea XL (5P5, 5P8). A szakemberek ajánlják:**

- Ha emelőt használ, győződjön meg róla, hogy az lapos, egyenetlenségektől mentes felületen áll.
- Ügyeljen arra, hogy az autót emelőállványokkal is rögzítse.

**6** Csavarja ki a kerékcsavarokat.



**Az AUTODOC javasolja:**

- **Figyelem!** A sérülések elkerülése érdekében a rögzítőcsavarok kicsavarása során tartsa a kereket. SEAT Altea XL (5P5, 5P8)

**7** Vegye le a kereket.



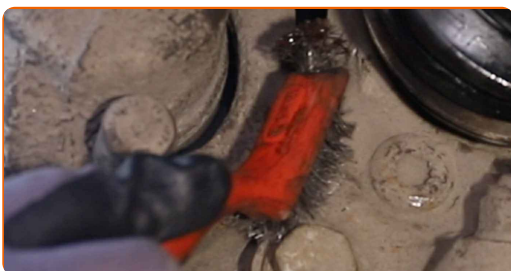
8

Válassza szét a fékbetéteket. Használjon feszítővasat.



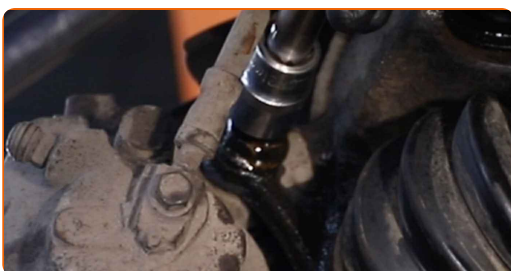
9

Tisztítsa meg a féknyereg konzol rögzítőket. Használjon drótkefét. Használjon WD-40 spray-t.



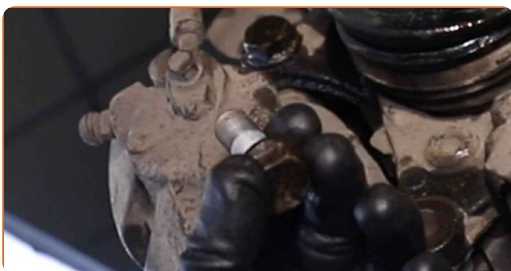
10

Csavarja ki féknyereg tartó rögzítő csavarjait. Használja a következő méretű csavarbehajtó fejet: 21. Használjon racsnis kulcsot.



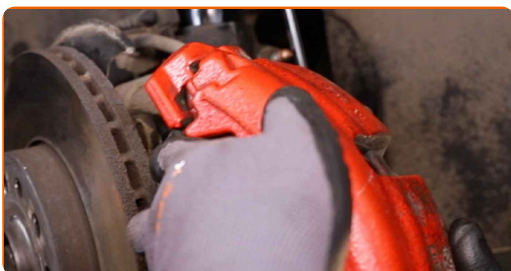
11

Távolítsa el a rögzítőcsavarokat.



12

Távolítsa el a féknyeret a konzollal együtt.

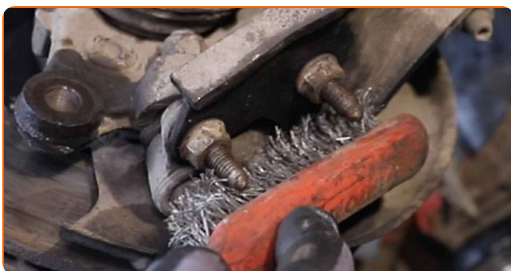


**Csere: kerékcsapágy – SEAT Altea XL (5P5, 5P8). Tipp:**

- Rögzítse a féknyeret egy dróttal a karosszériához vagy a felfüggesztéshez, hogy elkerülje a nyomásvesztést a fékrendszerben.
- Bizonyosodjon meg róla, hogy a féknyereg nem lóg a féktömlőn.
- Ne nyomja le a fékpedált miután kivette a féknyeret. Ennek eredményeként a dugattyú kieshet a fékhengerből, és a fékfolyadék szivárgás, valamint a rendszer nyomásvesztése fordulhat elő.
- Ellenőrizze a féknyereg konzolt, a féknyereg vezetőcsapokat és a porvédőket. Tisztítsa meg ezeket. Cserélje ki, ha szükséges.

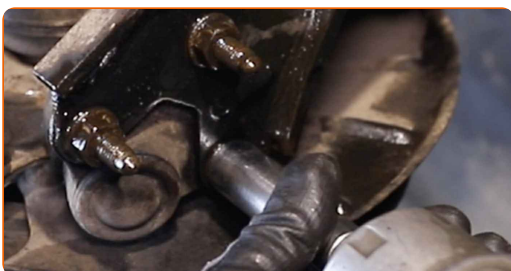
**13**

Tisztítsa meg a gömbcsuklót a lengőkarhoz csatlakoztató rögzítőket. Használjon drótkéfé. Használjon WD-40 spray-t.



**14**

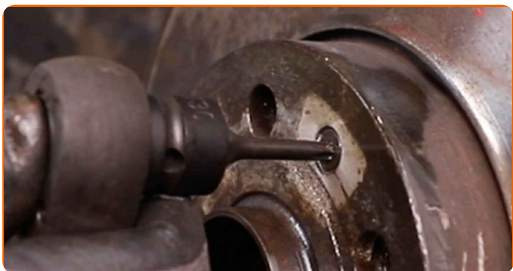
Csavarja le azokat a rögzítő elemeket, amelyek a gömbcsuklót a vezérlőkarhoz kötik. Használja a következő méretű csavarbehajtó fejet: 16. Használjon racsnis kulcsot.



**15** Tisztítsa meg a féktárcsa rögzítő csavarjait. Használjon drótkéfé. Használjon WD-40 spray-t.



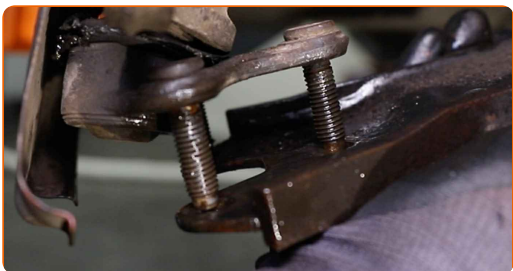
**16** Csavarja ki a féktárcsa rögzítőket. Használja a következő torx kulcsot: T30. Használjon elektromos csavarhúzó.



**17** Távolítsa el a féktárcsát.



**18** Távolítsa el a gömbcsuklót a lengőkarról.



**19** Csavarja ki a kardántengelyt a kerékagyhoz csatlakoztató rögzítőt.

**20** Távolítsa el a rögzítőcsavart.



21

Válassza le a hajtótengelyt a tengelycsonkról.

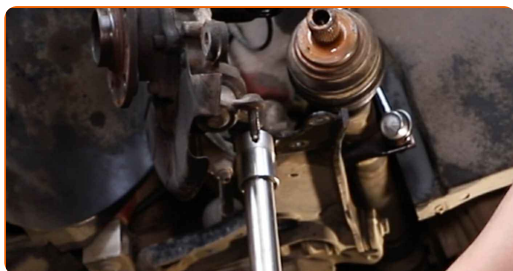


Csere: kerékcsapágy – SEAT Altea XL (5P5, 5P8). Az AUTODOC szakértői ajánlják:

- Győződjön meg arról, hogy a hajtótengely nem tehermentes (ha a gépkocsi emelőn van).

22

Támassza alá a kormánycsuklót. Használjon hidraulikus emelőt.



23

Tisztítsa meg a kerékagy rögzítőjét. Használjon drótkéfért. Használjon WD-40 spray-t.



24

Csavarja le a kerékagy csavarjait. Használjon 12-os XZN bit hegyet. Használjon menetfúró hajtóvasat.



25

Távolítsa el a rögzítőcsavarokat.



26

A kerékagyat és a csapágyat együtt távolítsa el, mivel ezek az alkatrészek zárt egységet alkotnak. Használjon kalapácsot.



27

Tisztítsa meg a kerékagycsapágy fészket. Használjon drótkefét. Használjon WD-40 spray-t.



28

Tegyen kenőanyagot a kerékagy beszerelési helyére. Rézszírt használjon.



29

Szerelje be az új kerékagyat a csapággal együtt.



30

Szerelje fel a rögzítőcsavarokat.



31

Húzza meg a kerékagy csavarjait. Használjon 12-os XZN bit hegyet. Használjon nyomatékkulcsot. Húzza meg 70 Nm nyomatékkal.



32

Tisztítsa meg a hajtótengely féltengelycsukló hornyait. Használjon drótkefét. Használjon WD-40 spray-t.



33

Tisztítsa meg a hajtótengely féltengelycsukló hornyait. Rézzsírt használjon.



34

Vegye ki a konzolt a kormánycsukló alól.



### Az AUTODOC javasolja:

- Cseré: kerékcsapágy – SEAT Altea XL (5P5, 5P8). Lassan engedje le a hidraulikus emelőt, rázkódások nélkül, hogy ne rongálja meg a szerelvényeket és szerkezeteket.

35

Szerelje fel a kardántengelyt.



- 36** Szerelje fel és húzza meg a kardántengely csavart. Használjon 24-as 12 pontos dugókulcsot. Használjon racsnis kulcsot.



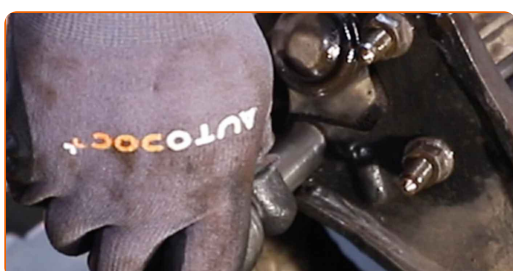
- 37** Tisztítsa meg a gömbcsukló beszerelési helyét. Használjon drótkefét. Használjon WD-40 spray-t.



- 38** Csatlakoztassa a gömbcsuklót a lengőkarra.



- 39** Húzza meg azokat a rögzítőelemeket, amelyek a gömbcsuklót a vezérlőkarhoz kötik. Használja a következő méretű csavarbehajtó fejet: 16. Használjon nyomatékkulcsot. Húzza meg 60 Nm nyomatékkal.



40

Tegyen kenőanyagot a gömbcsukló rögzítőire. Rézszírt használjon.



41

Kenje meg a felületet, ahol a féktárcsa a keréktárcsával érintkezik. Használjon kerámia zsírt.



42

Szerelje be a féktárcsát.



43

Húzza meg a féktárcsa rögzítőket. Használja a következő torx kulcsot: T30. Használjon nyomatékkulcsot. Húzza meg 4 Nm nyomatékkal.



**44** Szerelje fel a féknyeret a konzollal együtt.



**45** Szerelje fel a rögzítőcsavarokat.



**46** Húzza meg féknyeretartó rögzítő csavarjait. Használja a következő méretű csavarbehajtó fejet: 21. Használjon nyomatékulcsot. Húzza meg 190 Nm nyomatékkel.



**47** Kenje meg a felületet, ahol a féktárcsa a keréktárcsával érintkezik. Használjon kerámia zsírt.



**48** Tisztítsa meg a féktárcsa felületét. Használjon féktisztítót.



Az AUTODOC javasolja:

- A spray alkalmazását követően várjon néhány percet.

49

Szerelje fel a kereket.



Az AUTODOC javasolja:

- Figyelem! A sérülések elkerülése érdekében a csavarok becsavarásánál tartsa a kereket az autón. SEAT Altea XL (5P5, 5P8)

50

Csavarja be a kerékcsavarokat. Használja a következő kerék dugókulcsot: 17.



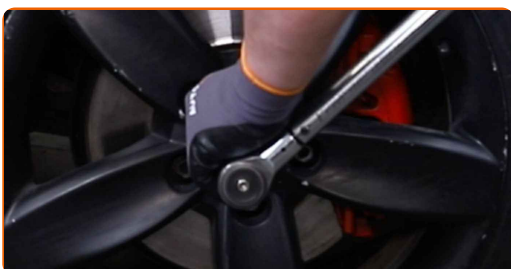
51

Engedje le az autót.





- 52** Húzza meg a kardántengelyt a kerékagyhoz csatlakoztató csavart. Használjon 24-as 12 pontos dugókulcsot. Használjon nyomatékkulcsot. Húzza meg 70 Nm nyomatékkal.+90°



- 53** Keresztben húzza meg a kerékcsavarokat. Használja a következő kerék dugókulcsot: 17. Használjon nyomatékkulcsot. Húzza meg 120 Nm nyomatékkal.



- 54** Távolítsa el az emelőt és a kerék ékeket.



**Csere: kerékcsapágy – SEAT Altea XL (5P5, 5P8). Tippek az AUTODOC-tól:**

- Anélkül, hogy beindítaná a motort, nyomja le néhányszor a fékpedált, addig, amíg jelentős ellenállást nem érez.
- Ellenőrizze a fékfolyadékszintet a tágulási tartályban és töltsse fel ha szükséges.

**55**

Húzza meg a fékfolyadék tartály kupakját. Zárja le a motorháztetőt.

**SZÉP MUNKA!** 

**TOVÁBBI ÚTMUTATÓK MEGTEKINTÉSE**

# AUTODOC – KIVÁLÓ MINŐSÉGŰ ÉS MEGFIZETHETŐ AUTÓALKATRÉSZEK ONLINE

**AUTODOC MOBIL APP: NAGYSZERŰ AKCIÓK, MÍG KÉNYELMES VÁSÁROL**



**+ AUTODOC**

GET IT ON  
**Google Play**

Download on the  
**App Store**

**Download**

**ALKATRÉSZEK NAGYSZERŰ VÁLASZTÉKA GÉPKOCSIJÁHOZ**

**KERÉKCSAPÁGY: SZÉLES VÁLASZTÉK**

## **JOGNYILATKOZAT:**

A dokumentum csak általános ajánlásokat tartalmaz, melyek hasznosak lehetnek javítási és csereműveletek elvégzésekor. Az AUTODOC nem tehető felelőssé semmilyen, a javítási vagy csereműveletek során, az adott tájékoztatás nem megfelelő alkalmazásából, vagy félreértelmezéséből eredő veszteségért, sérülésért, vagy anyagi károkért.

Az AUTODOC nem tehető felelőssé az útmutatóban található lehetséges hibákért vagy pontatlanságokért. Az adott információk csak tájékoztató jellegűek, és nem helyettesíthetik a szakemberek tanácsait.

Az AUTODOC nem tehető felelőssé a berendezések, eszközök, vagy autóalkatrészek nem megfelelő, vagy veszélyes használatáért. Az AUTODOC határozottan javasolja, hogy elővigyázatosan, a biztonsági előírások betartásával végezzen javítási vagy csereműveleteket. Ne feledje: a gyenge minőségű autóalkatrészek használata nem garantálja a megfelelő szintű közúti biztonságot.

© Copyright 2023 – A weboldal teljes tartalmát, különösen a szövegeket, fényképeket és grafikákat, a szerzői jogra vonatkozó törvények védik. Minden jog, beleértve a másolást, a harmadik felekkel való megosztást, a szerkesztést és a fordítást, az AUTODOC SE tulajdona.