



Termosztát-csere **SEAT**
Altea XL (5P5, 5P8)
gépkocsin – Útmutató

HASONLÓ OKTATÓVIDEÓK



Ez a videó egy hasonló autóalkatrész cseréjét mutatja egy másik járművön

i Fontos!

Az a csere útmutató a következő gépkocsikhoz használható:

SEAT Altea XL (5P5, 5P8) 1.6, SEAT Altea XL (5P5, 5P8) 1.6 Multifuel, SEAT Altea XL (5P5, 5P8) 1.6 LPG

A lépések az autó kialakításának függvényében kismértékben eltérhetnek.

Ez az oktatóanyag egy hasonló alkatrészcsere folyamat során készült az következő gépkocsin: AUDI A4 Sedan (8D2, B5) 1.6

CSERE: TERMOSZTÁT – SEAT ALTEA XL (5P5, 5P8). A SZERSZÁMOK, AMELYEKRE SZÜKSÉGE LEHET:



- Drótkefe
- Univerzális tisztítóspray
- Kontakt tisztító spray
- Tömítőanyag
- Nyomatékkulcs
- Kombinált kulcs №10
- Kombinált kulcs №13
- Kombinált kulcs №17
- Kombinált kulcs №46
- 10 számú csavarbehajtó bit
- 13 számú csavarbehajtó bit
- Imbuszkulcs bit h5-as
- Imbuszkulcs bit h8-as
- Racsnis kulcs
- Tölcsér
- Folyadéktartály
- Harapófogó
- Sárvédő takaró

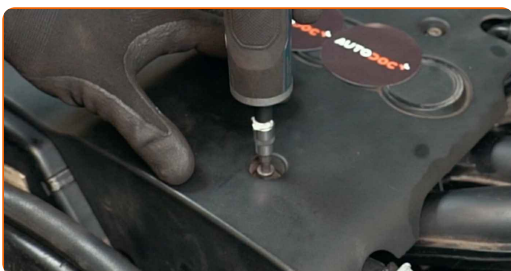
Szerszámok vásárlása

Csere: termosztát – SEAT Altea XL (5P5, 5P8). Az AUTODOC szakértői ajánlják:

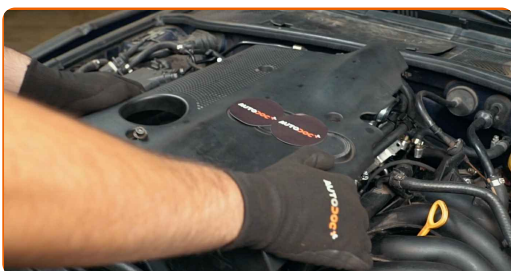
- A termosztát cseréjekor minden alkalommal ellenőrizze a hűtőfolyadék állapotát. Cserélje ki a hűtőfolyadékot, ha szükséges.
- Minden munkát leállított motor mellett kell végezni.

A CSERÉT A KÖVETKEZŐ SORRENDEN VÉGEZZE:

- 1 Nyissa fel a motorháztetőt.
- 2 Használjon sárvédő takarót, hogy megakadályozza a festék és a műanyag részek sérülését.
- 3 Csavarozza ki a motorvédő burkolat rögzítőit. Használjon H5-as imbuszkulcsot. Használjon racsnis kulcsot.



- 4 Vegye le a motorfedelelet.



Az AUTODOC javasolja:

- Cseré: termosztát – SEAT Altea XL (5P5, 5P8). Az alkatrész eltávolítása során ne alkalmazzon túlzott erőt, mert megsérülhet az alkatrész.

5

Csavarja le a hűtőfolyadék-tartály kupakját.



6

Készítsen elő egy tartályt a folyadéknak.



7

Tisztítsa meg a hűtőfolyadék-tömlőt. Használjon univerzális tisztítósprayt.



8

Csatlakoztassa le a hűtőfolyadék cső rögzítő kapcsát.



9

Csatlakoztassa le a hűtőfolyadék-tömlőt.

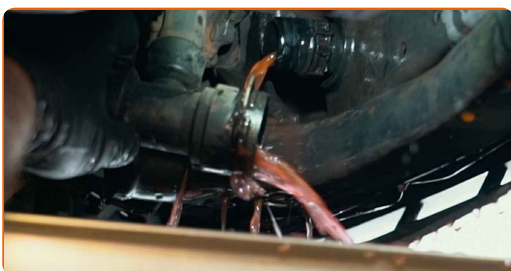


Csere: termosztát – SEAT Altea XL (5P5, 5P8). A szakemberek ajánlják:

- Vigyázat! A hűtőfolyadék kiszivároghat a hűtőfolyadék vezetékeiből és a termosztátházból.

10

Engedje le a motorból a hűtőfolyadékot.



Csere: termosztát – SEAT Altea XL (5P5, 5P8). Tipp:

- Vigyázat! A hűtőfolyadék nagyon forró lehet.
- Viseljen kesztyűt, hogy ne kerüljön a kezére forró folyadék.
- Minden munkát leállított motor mellett kell végezni.
- Várjon, amíg a hűtőfolyadék teljesen kifolyik a leeresztő nyílásból.

11

Tisztítsa meg a hűtőfolyadék-tömlőt. Használjon univerzális tisztítósprayt.



12

Csatlakoztassa a hűtőfolyadék-tömlőt.



13

Csatlakoztassa a hűtőfolyadék cső rögzítő kapcsát.

14

Tisztítsa meg a hűtőfolyadék-tömlőt. Használjon univerzális tisztítósprayt.



15

Húzza oldalra a hosszbordásszij szíjfeszítő tárcsát. Használja a következő méretű kombinált kulcsot: 17.



16

Távolítsa el a hosszbordásszíjat.



Csere: termosztát – SEAT Altea XL (5P5, 5P8). Tippek az AUTODOC-tól:

- Ellenőrizze a szíjfeszítő tárcsa és a feszítőgörgő állapotát. Cserélje ki ezeket, ha szükséges.

17

Helyezze vissza a szíjfeszítő tárcsát az eredeti helyére.



18

Távolítsa el az akkumulátor fedelét.



19

Csavarja ki az akkumulátorsaruk rögzítőit. Használja a következő méretű kombinált kulcsot: 10.



20 Távolítsa el az akkumulátorsarukat.



21 Lazítsa meg a generátor rögzítő elemeit. Használjon H8-as imbuszkulcsot.



22 Csavarja ki a viszkókluplung rögzítőjét. Használja a következő méretű kombinált kulcsot: 46. Használjon H8-as imbuszkulcsot.



23 Lazítsa meg a generátor rögzítő elemeit. Használjon H8-as imbuszkulcsot.



24 Vegye ki a generátort.



25 Válassza le a generátor csatlakozóját.



26 Csavarja ki a generátor tápkábelének rögzítő csavarját. Használja a következő méretű kombinált kulcsot: 13.



27 Tisztítsa meg a termosztátházat. Használjon univerzális tisztítósprayt.



28 Csavarja le a termosztátház rögzítéseit. Használja a következő méretű csavarbehajtó fejet: 10. Használjon racsnis kulcsot.



29 Távolítsa el a termosztátházat.



Az AUTODOC javasolja:

- Csere: termosztát – SEAT Altea XL (5P5, 5P8). Az alkatrész eltávolítása során ne alkalmazzon túlzott erőt, mert megsérülhet az alkatrész.

30

Távolítsa el a hőfokszabályozót. Használjon harapófogót.



Csere: termosztát – SEAT Altea XL (5P5, 5P8). Tipp:

- Az alkatrész eltávolításakor ne alkalmazzon túlzott mértékű erő kifejtést, máskülönben előfordulhat, hogy kárt okoz benne.
- Vigyázat! A hűtőfolyadék kiszivároghat a hűtőfolyadék vezetékéből és a termosztátházból.

31

Tisztítsa meg a termosztátház szerelési helyét. Használjon drótkefét. Használjon univerzális tisztítósprayt.



32

Helyezzen be egy új hőfokszabályozót.

Az AUTODOC javasolja:

- Cseré: termosztát – SEAT Altea XL (5P5, 5P8). Ne fejtessen ki túlságosan nagy erőt a beszerelés során. Ez megrongálhatja az alkatrészt.

33

Tegyen kenőanyagot a termosztát házára. Használjon tömítőanyagot.



34

Szerelje be a hőfokszabályozó házát.



Csere: termosztát – SEAT Altea XL (5P5, 5P8). Tippek az AUTODOC-tól:

- Az alkatrész sérülésének elkerülése érdekében a felszerelés során ne alkalmazzon túlságosan nagy erőt.

35

Húzza meg a termosztátház rögzítéseit. Használja a következő méretű csavarbehajtó fejet: 10. Használjon nyomatékkulcsot. Húzza meg 6 Nm nyomatékkal.



- 36** Húzza meg a generátor tápkábelének rögzítő csavarját. Használja a következő méretű csavarbehajtó fejet: 13. Használjon nyomatékkulcsot. Húzza meg 5 Nm nyomatékkal.



- 37** Csatlakoztassa a generátor csatlakozóját.



- 38** Szerelje be a generátort.



- 39** Húzza meg a generátor rögzítőit. Használjon H8-as imbuszkulcsot. Használjon nyomatékkulcsot. Húzza meg 8 Nm nyomatékkal.



- 40** Csavarja be a viszkóklung rögzítőt. Használja a következő méretű kombinált kulcsot: 46. Használjon H8-as imbuszkulcsot. Használjon nyomatékkulcsot. Húzza meg 24 Nm nyomatékkal.



- 41** Húzza oldalra a hosszbordásszj szíj feszítő tárcsát. Használja a következő méretű kombinált kulcsot: 17.



- 42** Szerelje fel a hosszbordásszját.

Csere: termosztát – SEAT Altea XL (5P5, 5P8). Az AUTODOC szakértői ajánlják:

- Ellenőrizze a szíj feszítő tárcsa és a feszítőgörgő állapotát. Cserélje ki ezeket, ha szükséges.

- 43** Helyezze vissza a szíj feszítő tárcsát az eredeti helyére.



44 Távolítsa el a hűtőfolyadék-tartály kupakját.



45 Helyezze be a tölcst.



46 Töltsön hűtőfolyadékot a hűtőfolyadék tartályba.



Csere: termosztát – SEAT Altea XL (5P5, 5P8). Az AUTODOC ajánlja:

- Csak gyártó által ajánlott hűtőfolyadékot használja.
- A hűtőfolyadék szintjének a MAX jelölésnél kell lennie.
- Várjon, amíg a levegő távozik a rendszerből.

47

Csatlakoztassa a sarukat az akkumulátorhoz.



Csere: termosztát – SEAT Altea XL (5P5, 5P8). Tippek az AUTODOC-tól:

- Legyen óvatos! Ne cserélje fel az autó akkumulátor pozitív és negatív saruját.

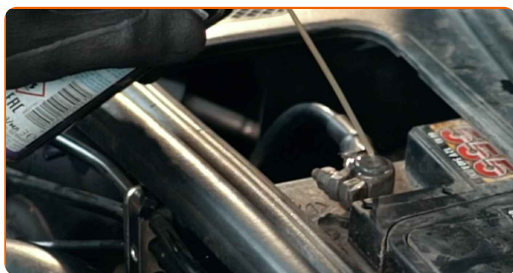
48

Csavarja be az akkumulátorsaruk rögzítőit. Használja a következő méretű kombinált kulcsot: 10.



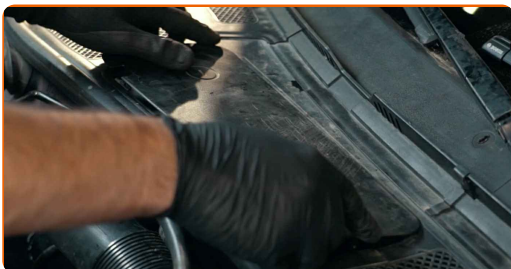
49

Tegyen kenőanyagot az az akkumulátor csatlakozóira. Használjon szilikonzsírt.



50

Szerelje fel az akkumulátor fedelét.



51

Járassa pár percig a motort. Ezt azért kell elvégezni, hogy eltávolítsa a maradék levegőt a hűtőrendszerből, és ellenőrizze, hogy az alkatrészek megfelelően működnek-e.

52

Állítsa le a motort.

53

Helyezze fel a hűtőfolyadék-tartály kupakját.



54

Csavarja fel a hűtőfolyadék-tartály kupakját.



55

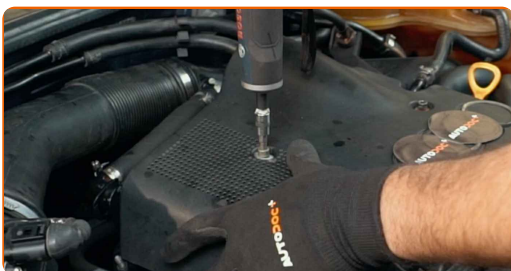
Helyezze vissza motor fedelét, és rögzítse.



Az AUTODOC javasolja:

- Cseré: termosztát – SEAT Altea XL (5P5, 5P8). Ne fejtessen ki túlságosan nagy erőt a beszerelés során. Ez megrongálhatja az alkatrészt.

- 56** Csavarozza be a motorvédő burkolat rögzítőket a helyükre. Használjon H5-as imbuszkulcsot. Használjon racsnis kulcsot.



- 57** Ellenőrizze a hűtőfolyadék-szintet. Szükség esetén töltsse fel a megfelelő szintig.

- 58** Vegye le a sárvédő takarót.

- 59** Zárja le a motorháztetőt.

SZÉP MUNKA! 

TOVÁBBI ÚTMUTATÓK MEGTEKINTÉSE

AUTODOC – KIVÁLÓ MINŐSÉGŰ ÉS MEGFIZETHETŐ AUTÓALKATRÉSZEK ONLINE

AUTODOC MOBIL APP: NAGYSZERŰ AKCIÓK, MÍG KÉNYELMES VÁSÁROL



AUTODOC

GET IT ON
Google Play

Download on the
App Store

Download

ALKATRÉSZEK NAGYSZERŰ VÁLASZTÉKA GÉPKOCSIJÁHOZ

TERMOSZTÁT: SZÉLES VÁLASZTÉK

JOGNYILATKOZAT:

A dokumentum csak általános ajánlásokat tartalmaz, melyek hasznosak lehetnek javítási és csereműveletek elvégzésekor. Az AUTODOC nem tehető felelőssé semmilyen, a javítási vagy csereműveletek során, az adott tájékoztatás nem megfelelő alkalmazásából, vagy félreértelmezéséből eredő veszteségért, sérülésért, vagy anyagi károkért.

Az AUTODOC nem tehető felelőssé az útmutatóban található lehetséges hibákért vagy pontatlanságokért. Az adott információk csak tájékoztató jellegűek, és nem helyettesíthetik a szakemberek tanácsait.

Az AUTODOC nem tehető felelőssé a berendezések, eszközök, vagy autóalkatrészek nem megfelelő, vagy veszélyes használatáért. Az AUTODOC határozottan javasolja, hogy elővigyázatosan, a biztonsági előírások betartásával végezzen javítási vagy csereműveleteket. Ne feledje: a gyenge minőségű autóalkatrészek használata nem garantálja a megfelelő szintű közúti biztonságot.

© Copyright 2022 – A weboldal teljes tartalmát, különösen a szövegeket, fényképeket és grafikákat, a szerzői jogra vonatkozó törvények védik. Minden jog, beleértve a másolást, a harmadik felekkel való megosztást, a szerkesztést és a fordítást, az AUTODOC GmbH tulajdona.