



Lambdaszonda-csere
SEAT Altea XL (5P5, 5P8)
gépkocsin – Útmutató

HASONLÓ OKTATÓVIDEÓK



Ez a videó egy hasonló autóalkatrész cseréjét mutatja egy másik járművön

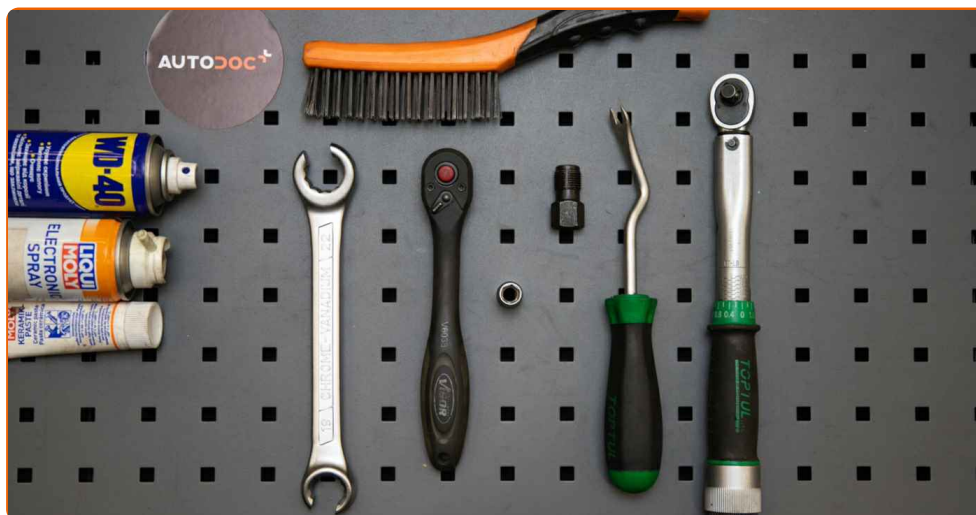
 Fontos!

Az a csere útmutató a következő gépkocsikhoz használható:
SEAT Altea XL (5P5, 5P8) 1.4 16V, SEAT Altea XL (5P5, 5P8) 1.6 LPG

A lépések az autó kialakításának függvényében kismértékben eltérhetnek.

Ez az oktatóanyag egy hasonló alkatrészcsere folyamat során készült az következő gépkocsin: VW Golf V Hatchback (1K1) 1.6

**CSERE: LAMBDA SZONDA – SEAT ALTEA XL (5P5, 5P8).
A SZÜKSÉGES SZERSZÁMOKAT TARTALMAZÓ LISTA:**



- Drótkefe
- WD-40 spray
- Kontakt tisztító spray
- Magas hőmérsékletet tűrő kerámia zsír
- Nyomatékkulcs
- 10 számú csavarbehajtó bit
- Clé polygonale ouverte #22
- Patent kisedő szerszám
- Racsnis kulcs
- Menetfúró
- Sárvédő takaró

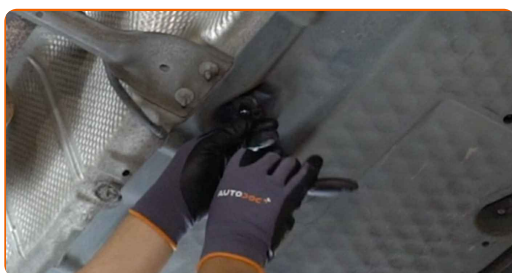
Szerszámok vásárlása

Csere: lambdaszonda – SEAT Altea XL (5P5, 5P8). Az AUTODOC szakértői ajánlják:

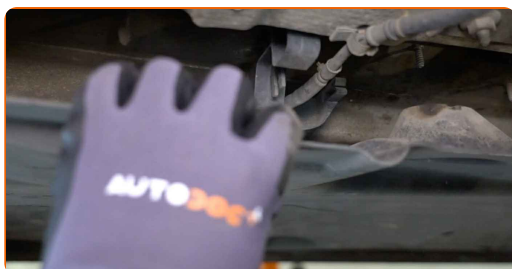
- Az oxigénérzékelő (lamda-szonda) cseréje után törölje a hibakódot az elektronikus vezérlőegységről, és hagyja, hogy az ECU alkalmazkodjon az új érzékelőhöz.
- Mielőtt megkezdí a munkát indítsa be a motort és várjon, amíg üzemi hőmérsékletre melegszik.
- Felhívjuk figyelmét: az autón végzett minden munkát - SEAT Altea XL (5P5, 5P8) – leállított motor mellett kell elvégezni.

A CSERÉT A KÖVETKEZŐ SORRENDEN VÉGEZZE:

- 1 Nyissa fel a motorháztetőt.
- 2 Használjon sárvédő takarót, hogy megakadályozza a festék és a műanyag részek sérülését.
- 3 Emelje fel az autó egy emelővel, vagy álljon a szerelőaknára.
- 4 Távolítsa el az olajteknő alsó burkolatának rögzítőit. Használja a következő méretű csavarbehajtó fejet: 10. Használjon racsnis kulcsot.

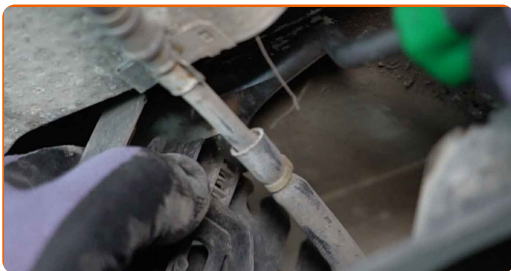


- 5 Távolítsa el az olajteknő borítását.



6

Válasszuk le az oxigénérzékelő vezetékét. Használjon patent kisedő szerszámot.



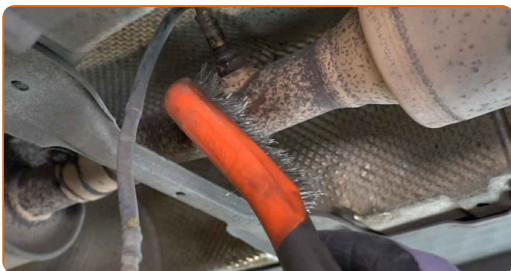
7

Szerelje le az oxigénérzékelő (lamda-szonda) csatlakozóját. Használjon patent kisedő szerszámot.



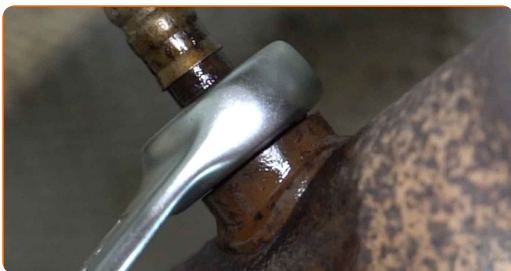
8

Tisztítsa meg az oxigénérzékelő (lamda-szonda) rögzítőjét. Használjon drótkéfét. Használjon WD-40 spray-t.



9

Csavarja le az oxigénérzékelő rögzítőjét. Használjon 22 sz. hollandi anya kulcsot.



10 Távolítsa el az oxigénérzékelőt.



11 Vágja le az új oxigénérzékelő menetét. Használjon menetfúrót. Használjon racsnis kulcsot.

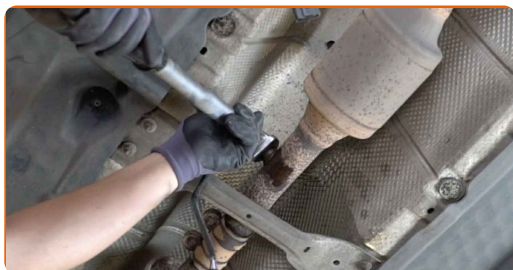


12 Tegyen kenőanyagot az oxigénérzékelőre. Használjon magas hőmérsékletet tűrő kerámia zsírt.

13 Szerelje be az új oxigénérzékelőt.



14 Húzza meg az oxigénérzékelő rögzítőjét. Használjon 22 sz. hollandi anya kulcsot. Használjon nyomatékkulcsot. Húzza meg 37 Nm nyomatékkal.



15 Tegyen kenőanyagot az oxigénérzékelő csatlakozójára. Használjon szilikonzsír.



16 Csatlakoztassa az oxigénérzékelő csatlakozójára.



17 Csatlakoztassa az oxigénérzékelő vezetékét.



18 Szerelje vissza az olajteknő borítását.



19 Húzza meg az olajteknő alsó burkolatának rögzítőit. Használja a következő méretű csavarbehajtó fejet: 10. Használjon racsni kulcsot.



20 Engedje le az autót.

21 Kapcsolja be a gyújtást. Erre azért van szükség, hogy az alkatrész biztosan megfelelően működjön.

22 Kapcsolja le a gyújtást.

23 Vegye le a sárvédő takarót.

24 Zárja le a motorháztetőt.

SZÉP MUNKA! 

TOVÁBBI ÚTMUTATÓK MEGTEKINTÉSE

AUTODOC – KIVÁLÓ MINŐSÉGŰ ÉS MEGFIZETHETŐ AUTÓALKATRÉSZEK ONLINE

AUTODOC MOBIL APP: NAGYSZERŰ AKCIÓK, MÍG KÉNYELMES VÁSÁROL



+ AUTODOC

GET IT ON
Google Play

Download on the
App Store

Download

ALKATRÉSZEK NAGYSZERŰ VÁLASZTÉKA GÉPKOCSIJÁHOZ

LAMBDA SZONDA: SZÉLES VÁLASZTÉK

JOGNYILATKOZAT:

A dokumentum csak általános ajánlásokat tartalmaz, melyek hasznosak lehetnek javítási és csereműveletek elvégzésekor. Az AUTODOC nem tehető felelőssé semmilyen, a javítási vagy csereműveletek során, az adott tájékoztatás nem megfelelő alkalmazásából, vagy félreértelmezéséből eredő veszteségért, sérülésért, vagy anyagi károkért.

Az AUTODOC nem tehető felelőssé az útmutatóban található lehetséges hibákért vagy pontatlanságokért. Az adott információk csak tájékoztató jellegűek, és nem helyettesíthetik a szakemberek tanácsait.

Az AUTODOC nem tehető felelőssé a berendezések, eszközök, vagy autóalkatrészek nem megfelelő, vagy veszélyes használatáért. Az AUTODOC határozottan javasolja, hogy elővigyázatosan, a biztonsági előírások betartásával végezzen javítási vagy csereműveleteket. Ne feledje: a gyenge minőségű autóalkatrészek használata nem garantálja a megfelelő szintű közúti biztonságot.

© Copyright 2022 – A weboldal teljes tartalmát, különösen a szövegeket, fényképeket és grafikákat, a szerzői jogra vonatkozó törvények védik. Minden jog, beleértve a másolást, a harmadik felekkel való megosztást, a szerkesztést és a fordítást, az AUTODOC GmbH tulajdona.