



Ködlámpa-csere **SEAT**
Altea XL (5P5, 5P8)
gépkocsin – Útmutató

HASONLÓ OKTATÓVIDEÓK



Ez a videó egy hasonló autóalkatrész cseréjét mutatja egy másik járművön

Fontos!

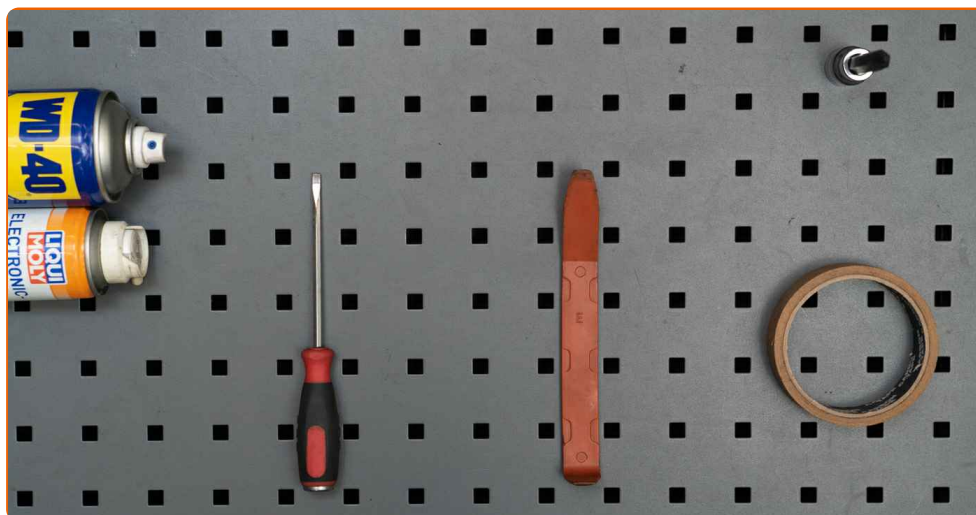
Az a csere útmutató a következő gépkocsikhoz használható:

SEAT Altea XL (5P5, 5P8) 1.6, SEAT Altea XL (5P5, 5P8) 2.0 FSI, SEAT Altea XL (5P5, 5P8) 1.9 TDI, SEAT Altea XL (5P5, 5P8) 2.0 TDI 16V, SEAT Altea XL (5P5, 5P8) 2.0 TDI, SEAT Altea XL (5P5, 5P8) 1.8 TFSI, SEAT Altea XL (5P5, 5P8) 1.4 TSI, SEAT Altea XL (5P5, 5P8) 2.0 TFSI 4x4, SEAT Altea XL (5P5, 5P8) 2.0 TDI 4x4, SEAT Altea XL (5P5, 5P8) 1.4 16V, SEAT Altea XL (5P5, 5P8) 1.6 Multifuel, SEAT Altea XL (5P5, 5P8) 1.6 TDI, SEAT Altea XL (5P5, 5P8) 1.2 TSI, SEAT Altea XL (5P5, 5P8) 1.6 LPG, SEAT Altea XL (5P5, 5P8) 2.0 TFSI, (+ 2)

A lépések az autó kialakításának függvényében kismértékben eltérhetnek.

Ez az oktatóanyag egy hasonló alkatrészcsere folyamat során készült az következő gépkocsin: SEAT Leon II Hatchback (1P1) 2.0 FSI

CSERE: KÖDLÁMPA – SEAT ALTEA XL (5P5, 5P8).
SZÜKSÉGES SZERSZÁMOK:



- WD-40 spray
- Kontakt tisztító spray
- Torx vég T20
- Phillips csavarhúzó
- Műanyag patentkiszedő
- Maszkoló szalag

Szerszámok vásárlása

Csere: ködlámpa – SEAT Altea XL (5P5, 5P8). Az AUTODOC szakértői ajánlják:

- A jobb és bal oldali ködlámpák cseréje megegyezik.
- Felhívjuk figyelmét: az autón végzett minden munkát - SEAT Altea XL (5P5, 5P8) – leállított motor mellett kell elvégezni.

A CSERÉT A KÖVETKEZŐ SORRENDEN VÉGEZZE:

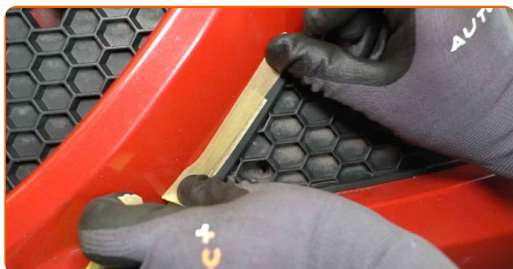
1

Csavarja ki a ködlámpák rácsának rögzítőelemét. Használjon Phillips csavarhúzó.



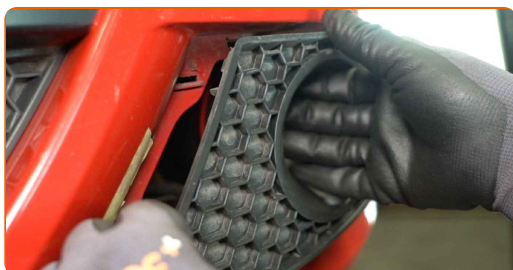
2

Használjon maszkolószalagot, hogy megakadályozza az autó műanyag és festett alkatrészeinek sérülését.



3

Távolítsa el a ködlámpák rácsát. Használja a műanyag patentkiszedőt.



4

Tegyen kenőanyagot a ködlámpák rögzítőcsavarjaira. Használjon WD-40 spray-t.



5

Csavarja ki a ködlámpák rögzítőcsavarjait. Használja a következő torx kulcsot: T20.



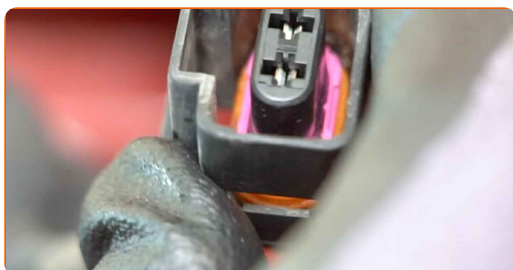
6

Távolítsa el a ködlámpákat.



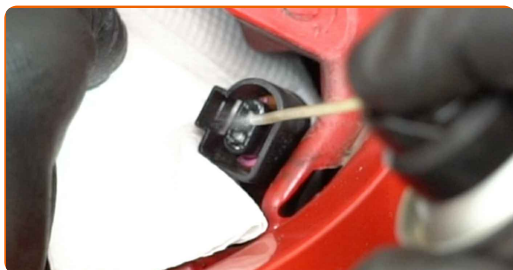
7

Válassza le a ködlámpák csatlakozóit.



8

Tegyen kenőanyagot a ködlámpák csatlakozóira. Használjon szilikonzsírt.



9 Csatlakoztassa a ködlámpák csatlakozóit.



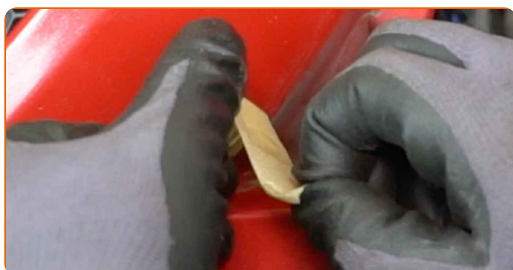
10 Szerelje be a ködlámpákat.



11 Csavarja be a ködlámpák rögzítőcsavarjait. Használja a következő torx kulcsot: T20.



12 Vegye le a maszkolószalagot.

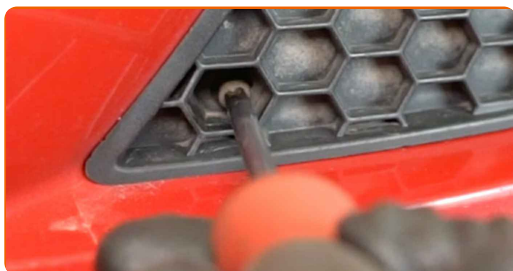


13 Szerelje be a ködlámpák rácsát.



14

Csavarja be a ködlámpák rácsának rögzítőcsavarjait. Használjon Phillips csavarhúzó.



SZÉP MUNKA! 👍

TOVÁBBI ÚTMUTATÓK MEGTEKINTÉSE

AUTODOC – KIVÁLÓ MINŐSÉGŰ ÉS MEGFIZETHETŐ AUTÓALKATRÉSZEK ONLINE

**AUTODOC MOBIL APP: NAGYSZERŰ AKCIÓK, MÍG KÉNYELMES
VÁSÁROL**

AUTODOC+

GET IT ON
Google Play

Download on the
App Store

Download

ALKATRÉSZEK NAGYSZERŰ VÁLASZTÉKA GÉPKOCSIJÁHOZ

KÖDLÁMPA: SZÉLES VÁLASZTÉK

(i) JOGNYILATKOZAT:

A dokumentum csak általános ajánlásokat tartalmaz, melyek hasznosak lehetnek javítási és csereműveletek elvégzésekor. Az AUTODOC nem tehető felelőssé semmilyen, a javítási vagy csereműveletek során, az adott tájékoztatás nem megfelelő alkalmazásából, vagy félreértelmezéséből eredő veszteségért, sérülésért, vagy anyagi károkért.

Az AUTODOC nem tehető felelőssé az útmutatóban található lehetséges hibákért vagy pontatlanságokért. Az adott információk csak tájékoztató jellegűek, és nem helyettesíthetik a szakemberek tanácsait.

Az AUTODOC nem tehető felelőssé a berendezések, eszközök, vagy autóalkatrészek nem megfelelő, vagy veszélyes használatáért. Az AUTODOC határozottan javasolja, hogy elővigyázatosan, a biztonsági előírások betartásával végezzen javítási vagy csereműveleteket. Ne feledje: a gyenge minőségű autóalkatrészek használata nem garantálja a megfelelő szintű közúti biztonságot.

© Copyright 2022 – A weboldal teljes tartalmát, különösen a szövegeket, fényképeket és grafikákat, a szerzői jogra vonatkozó törvények védik. Minden jog, beleértve a másolást, a harmadik felekkel való megosztást, a szerkesztést és a fordítást, az AUTODOC GmbH tulajdona.