

# **AUTODOC CLUB**

Ajtóemelő teleszkóp-  
csere **SEAT Alhambra**  
**(7V8, 7V9)** gépkocsin –  
Útmutató

## HASONLÓ OKTATÓVIDEÓK



Ez a videó egy hasonló autóalkatrész cseréjét mutatja egy másik járművön

### **Fontos!**

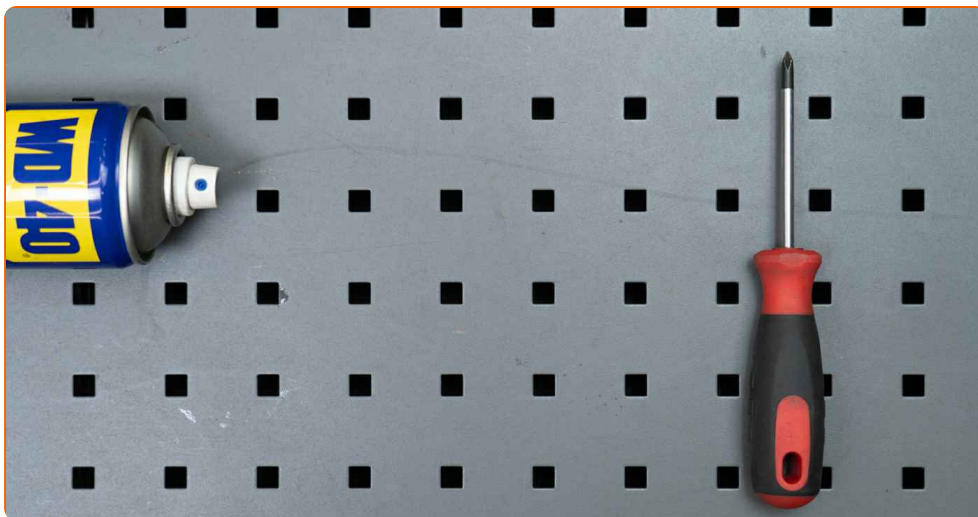
Az a csere útmutató a következő gépkocsikhoz használható:

SEAT Alhambra (7V8, 7V9) 2.0 i, SEAT Alhambra (7V8, 7V9) 1.9 TDI, SEAT Alhambra (7V8, 7V9) 1.8 T 20V, SEAT Alhambra (7V8, 7V9) 2.8 V6, SEAT Alhambra (7V8, 7V9) 2.8 V6 4motion, SEAT Alhambra (7V8, 7V9) 1.9 TDI 4motion, SEAT Alhambra (7V8, 7V9) 2.0 TDI

A lépések az autó kialakításának függvényében kismértékben eltérhetnek.

Ez az oktatóanyag egy hasonló alkatrészcsere folyamat során készült az következő gépkocsin: VW SHARAN (7M8, 7M9, 7M6) 1.9 TDI

CSERE: AJTÓEMELŐ TELESZKÓP – SEAT ALHAMBRA  
(7V8, 7V9). A SZÜKSÉGES SZERSZÁMOKAT  
TARTALMAZÓ LISTA:



- WD-40 spray
- Lapos csavarhúzó
- Hidraulikus váltó emelő

[Szerszámok vásárlása](#)

### Csere: ajtóemelő teleszkóp – SEAT Alhambra (7V8, 7V9). Tippek az AUTODOC-tól:

- A jobb- és baloldali csomagterfedél gázteleszkópokat egyidőben kell kicserélni.
- A csere folyamata a csomagterajtó jobb- és a baloldali gázteleszkópok esetében megegyezik.
- Felhívjuk figyelmét: az autón végzett minden munkát - SEAT Alhambra (7V8, 7V9) – leállított motor mellett kell elvégezni.

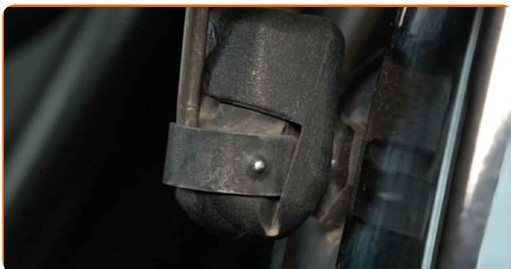
## A CSERÉT A KÖVETKEZŐ SORRENDEN VÉGEZZE:

1 Nyissa ki a csomagtertetőt.

2 Támassza meg a csomagterfedelet. Használjon hidraulikus emelőt.



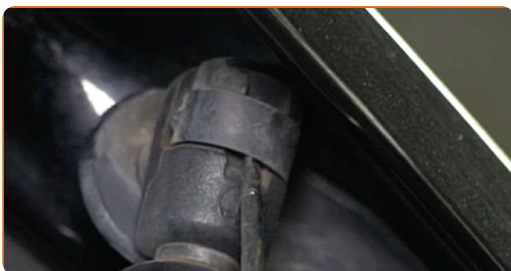
3 Oldja ki a gázteleszkópot az autó karosszériájához csatlakoztató zégergyűrűt. Használjon lapos csavarhúzó.



### Csere: ajtóemelő teleszkóp – SEAT Alhambra (7V8, 7V9). Tippek az AUTODOC-tól:

- A sérülések elkerülése érdekében a gázteleszkóp kiszerelese során tartsa a csomagterefedelelet.

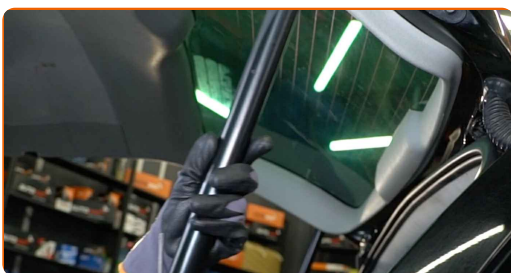
4 Oldja ki a gázteleszkópot a csomagterefedélhez csatlakoztató zégergyűrűt. Használjon lapos csavarhúzózt.



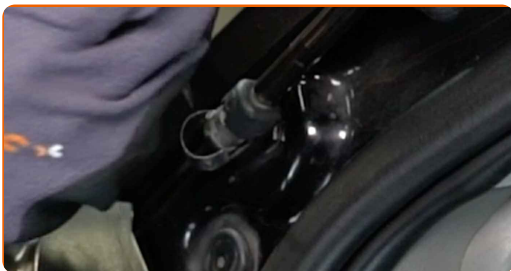
### Csere: ajtóemelő teleszkóp – SEAT Alhambra (7V8, 7V9). Az AUTODOC szakértői ajánlják:

- A sérülések elkerülése érdekében a gázteleszkóp kiszerelese során tartsa a csomagterefedelelet.

5 Távolítsa el a csomagterefedél gázteleszkópját.



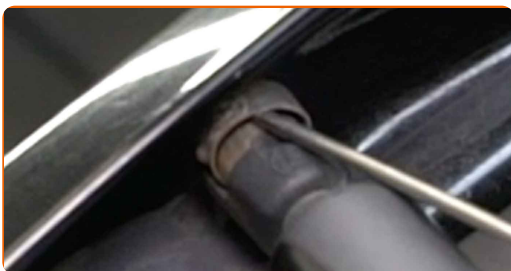
**6** Oldja ki a gázteleszkópot az autó karosszériájához csatlakoztató zégergyűrűt. Használjon lapos csavarhúzó.



**Az AUTODOC javasolja:**

- A sérülések elkerülése érdekében a gázteleszkóp kiszerelese során tartsa a csomagterfedelet.

**7** Oldja ki a gázteleszkópot a csomagterfedélhez csatlakoztató zégergyűrűt. Használjon lapos csavarhúzó.

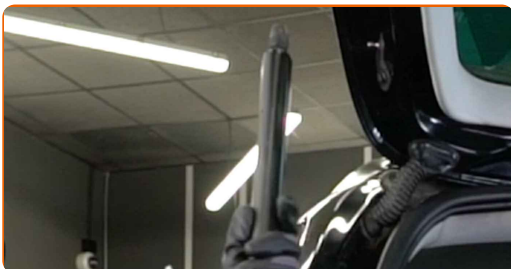


**Csere: ajtóemelő teleszkóp – SEAT Alhambra (7V8, 7V9). Tipp:**

- A sérülések elkerülése érdekében a gázteleszkóp kiszerelese során tartsa a csomagterfedelet.

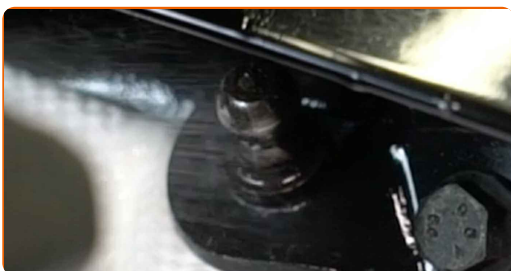
8

Távolítsa el a csomagterfedél gázteleszkópját.



9

Tisztítsa meg a csomagtartó támasz beszerelési helyeit. Használjon WD-40 spray-t.



10

Szerelje be az új csomagterfedél gázteleszkópot.

### Az AUTODOC javasolja:

- A sérülések elkerülése érdekében a gázteleszkóp beszerelése során tartsa a csomagterfedelet.

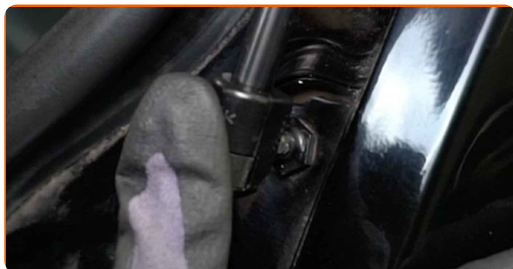
11

Rögzítse a gázteleszkópot a csomagterfedélhez csatlakoztató zégergyűrűt.



12

Rögzítse a gázteleszkópot az autó karosszériájához csatlakoztató zégergyűrűt.



13

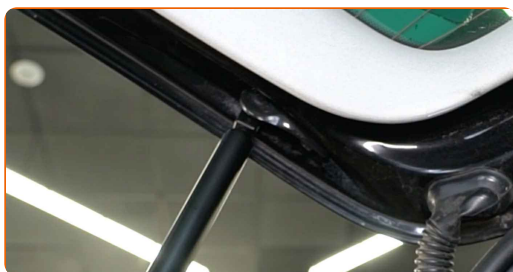
Szerelje be az új csomagterfedél gázteleszkópot.

Csere: ajtóemelő teleszkóp – SEAT Alhambra (7V8, 7V9). Típek az AUTODOC szakértőtől:

- A sérülések elkerülése érdekében a gázteleszkóp beszerelése során tartsa a csomagterfedelet.

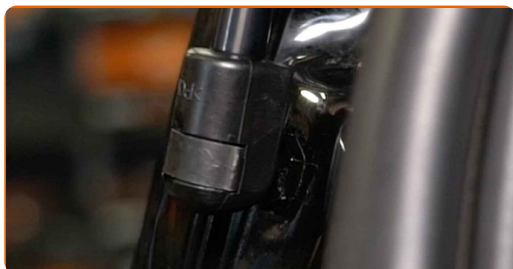
14

Rögzítse a gázteleszkópot a csomagterfedélhez csatlakoztató zégergyűrűt.



15

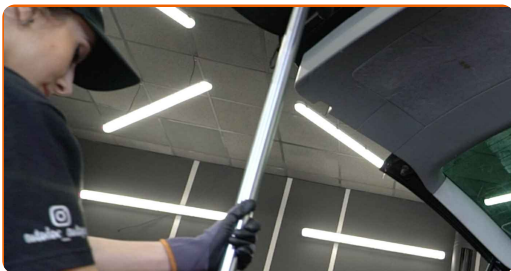
Rögzítse a gázteleszkópot az autó karosszériájához csatlakoztató zégergyűrűt.





16

Távolítsa el a hidraulikus emelőt.



Az AUTODOC javasolja:

- A beszerelést követően ellenőrizze a csomagterfedél gázteleszkóp működését.

17

Zárja le a csomagtertetőt.

**SZÉP MUNKA!** 

**TOVÁBBI ÚTMUTATÓK MEGTEKINTÉSE**

# AUTODOC – KIVÁLÓ MINŐSÉGŰ ÉS MEGFIZETHETŐ AUTÓALKATRÉSZEK ONLINE

**AUTODOC MOBIL APP: NAGYSZERŰ AKCIÓK, MÍG KÉNYELMES VÁSÁROL**



**+ AUTODOC**

GET IT ON  
**Google Play**

Download on the  
**App Store**

**Download**

**ALKATRÉSZEK NAGYSZERŰ VÁLASZTÉKA GÉPKOCSIJÁHOZ**

**AJTÓEMELŐ TELESZKÓP: SZÉLES VÁLASZTÉK**

## **JOGNYILATKOZAT:**

A dokumentum csak általános ajánlásokat tartalmaz, melyek hasznosak lehetnek javítási és csereműveletek elvégzésekor. Az AUTODOC nem tehető felelőssé semmilyen, a javítási vagy csereműveletek során, az adott tájékoztatás nem megfelelő alkalmazásából, vagy félreértelmezéséből eredő veszteségért, sérülésért, vagy anyagi károkért.

Az AUTODOC nem tehető felelőssé az útmutatóban található lehetséges hibákért vagy pontatlanságokért. Az adott információk csak tájékoztató jellegűek, és nem helyettesíthetik a szakemberek tanácsait.

Az AUTODOC nem tehető felelőssé a berendezések, eszközök, vagy autóalkatrészek nem megfelelő, vagy veszélyes használatáért. Az AUTODOC határozottan javasolja, hogy elővigyázatosan, a biztonsági előírások betartásával végezzen javítási vagy csereműveleteket. Ne feledje: a gyenge minőségű autóalkatrészek használata nem garantálja a megfelelő szintű közúti biztonságot.

© Copyright 2023 – A weboldal teljes tartalmát, különösen a szövegeket, fényképeket és grafikákat, a szerzői jogra vonatkozó törvények védik. Minden jog, beleértve a másolást, a harmadik felekkel való megosztást, a szerkesztést és a fordítást, az AUTODOC SE tulajdona.