

 **AUTODOC CLUB**

Elülső gólyaláb-csere
SEAT Alhambra (710, 711)
gépkocsin – Útmutató

HASONLÓ OKTATÓVIDEÓK



Ez a videó egy hasonló autóalkatrész cseréjét mutatja egy másik járművön

Fontos!

Az a csere útmutató a következő gépkocsikhoz használható:

SEAT Alhambra (710, 711) 1.4 TSI, SEAT Alhambra (710, 711) 2.0 TDI, SEAT Alhambra (710, 711) 2.0 TSI, SEAT Alhambra (710, 711) 2.0 TDI 4Drive, SEAT Alhambra (710, 711) 1.8 TSI

A lépések az autó kialakításának függvényében kismértékben eltérhetnek.

Ez az oktatóanyag egy hasonló alkatrészcsere folyamat során készült az következő gépkocsin: SEAT Leon Hatchback (1P1) 2.0 FSI

**CSERE: GÓLYALÁB – SEAT ALHAMBRA (710, 711).
SZÜKSÉGES SZERSZÁMOK:**



- Drótkefe
- WD-40 spray
- Féktisztító
- Kerámia zsír
- Réz zsír
- Nyomatékkulcs
- Kombinált kulcs №10
- Kombinált kulcs №18
- 10 számú csavarbehajtó bit
- 13 számú csavarbehajtó bit
- 16 számú csavarbehajtó bit
- 18 számú csavarbehajtó bit
- 24 12 pontos dugókulcs
- 21 mm-es dugókulcsfej
- XZN bit №6
- XZN bit №14
- Lengéscsillapító persely
- Torx vég T30
- Imbuszkulcs bit h6-as
- Imbuszkulcs bit h7-as
- Kerék dugókulcs készlet №17
- Racsnis kulcs
- Menetfúró hajtóvas
- Hidraulikus váltó emelő
- Sárvédő takaró
- Kerékék

Szerszámok vásárlása

Csere: gólyaláb – SEAT Alhambra (710, 711). Az AUTODOC szakértői ajánlják:

- Az első felfüggesztésen található lengéscsillapító rugóstag egyidőben kell kicserélni.
- A csere folyamata az első felfüggesztés bal- és jobboldali lengéscsillapító rugóstag esetében megegyezik.
- Felhívjuk figyelmét: az autón végzett minden munkát - SEAT Alhambra (710, 711) – leállított motor mellett kell elvégezni.

A CSERÉT A KÖVETKEZŐ SORRENDEN VÉGEZZE:

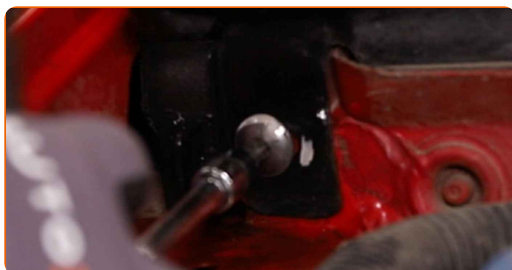
1 Nyissa fel a motorháztetőt.

2 Használjon sárvédő takarót, hogy megakadályozza a festék és a műanyag részek sérülését.

3 Tisztítsa meg a műanyag panel rögzítőelemeit. Használjon drótkefét. Használjon WD-40 spray-t.



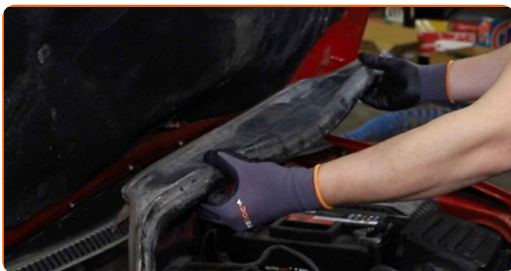
4 Csavarja ki a műanyag panel rögzítőelemeit. Használja a következő torx kulcsot: T30. Használjon racsnis kulcsot.



5 Távolítsa el a gumiszalagot.



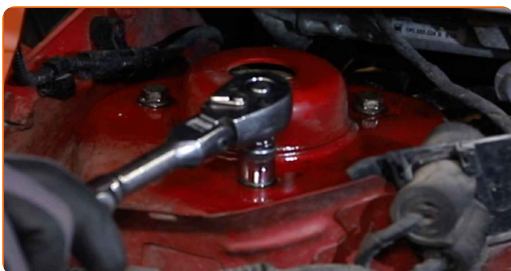
6 Távolítsa el a műanyag panelt.



7 Tisztítsa meg a lengéscsillapító rugóstag felső támasz rögzítőit. Használjon drótkefét. Használjon WD-40 spray-t.



8 Lazítsa meg a lengéscsillapító rugóstag felső rögzítő csavarjait. Használja a következő méretű csavarbehajtó fejet: 13. Használjon racsnis kulcsot.



9 Rögzítse kerék éekkel a kerekeket.

- 10** Lazítsa meg a hajtótengelyen lévő anyát. Használjon 24-as 12 pontos dugókulcsot. Használjon menetfúró hajtóvasat.



- 11** Lazítsa meg a kerékrögítő csavarokat. Használja a következő kerék dugókulcsot: 17.



- 12** Emelje fel a gépkocsit.

Csere: gólyaláb – SEAT Alhambra (710, 711). A szakemberek ajánlják:

- Ha emelőt használ, győződjön meg róla, hogy az lapos, egyenetlenségektől mentes felületen áll.
- Ügyeljen arra, hogy az autót emelőállványokkal is rögzítse.

- 13** Csavarja ki a kerékcsavarokat.



Az AUTODOC javasolja:

- Figyelem! A sérülések elkerülése érdekében a rögzítőcsavarok kicsavarása során tartsa a kereket. SEAT Alhambra (710, 711)

14

Vegye le a kereket.



15

Tisztítsa meg azt a rögzítőelemet, amely a lengőkar-kapcsolót a lengéscsillapító rugóstaghoz köti. Használjon drótkéfét. Használjon WD-40 spray-t.



16

Csavarja ki a stabilizátor kart a lengéscsillapító rugóstaghoz csatlakoztató rögzítőt. Használja a következő méretű kombinált kulcsot: 18. Használjon 6-os XZN bit hegyet. Használjon racsnis kulcsot.



17

Távolítsa el a stabilizátor rudat.



18

Csatlakoztassa le az ABS jeladó vezetéseket.



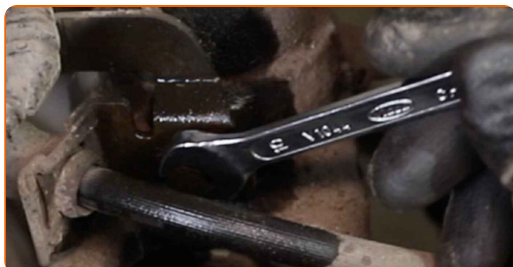
19

Tisztítsa meg azt a rögzítő csavart, amely a fékcső billincset a lengéscsillapító rugóstagjához köti. Használjon drótkéfért. Használjon WD-40 spray-t.



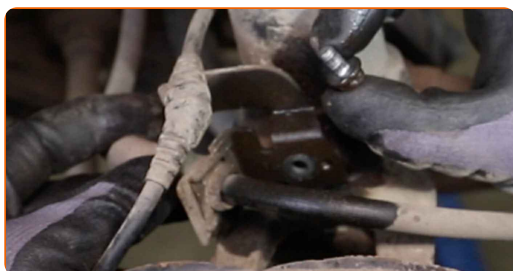
20

Csavarja ki azt a rögzítő csavart, amely a fékcső billincset a lengéscsillapító rugóstagjához köti. Használja a következő méretű kombinált kulcsot: 10.



21

Távolítsa el a fékcsőtartó billincset.



- 22** Tisztítsa meg az alsó rögzítő elemet, amely a lengéscsillapító rugóstagját a kormánycsuklóhoz köti. Használjon drótkéfét. Használjon WD-40 spray-t.



- 23** Csavarja ki a lengéscsillapító rugóstagot a tengelycsonkkal összekötő alsó rögzítőt. Használja a következő méretű csavarbehajtó fejet: 18. Használjon 14-os XZN bit hegyet. Használjon racsnis kulcsot.



Az AUTODOC javasolja:

- **Fontos!** Tartsa a lengéscsillapító rugóstagot, amíg kicsavarja a rögzítőcsavarokat. SEAT Alhambra (710, 711)

- 24** Távolítsa el a rögzítőcsavart.



- 25** Tisztítsa meg a gömbcsuklót a lengőkarhoz csatlakoztató rögzítőket. Használjon drótkefét. Használjon WD-40 spray-t.



- 26** Csavarja le azokat a rögzítő elemeket, amelyek a gömbcsuklót a vezérlőkarhoz kötik. Használja a következő méretű csavarbehajtó fejet: 16. Használjon racsnis kulcsot.



- 27** Távolítsa el a gömbcsuklót a lengőkarról.



- 28** Csavarja ki a kardántengelyt a kerékagyhoz csatlakoztató rögzítőt.

- 29** Távolítsa el a rögzítőcsavart.



30

Válassza le a hajtótengelyt a tengelycsonkról.

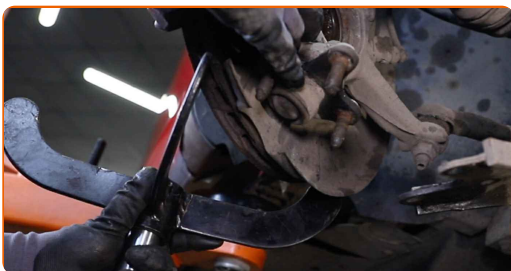


Csere: gólyaláb – SEAT Alhambra (710, 711). Tipp:

- Győződjön meg arról, hogy a hajtótengely nem tehermentes (ha a gépkocsi emelőn van).

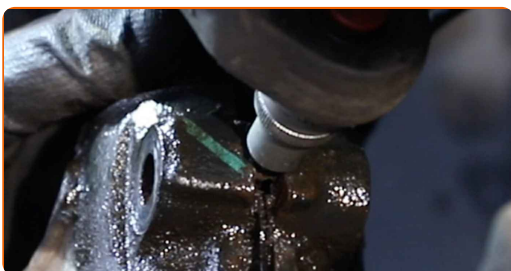
31

Támassza alá a kormánycsuklót. Használjon hidraulikus emelőt.



32

Vegye ki a lengéscsillapító rugóstagot a tengelycsonkkal összekötő alsó rögzítőt. A lengéscsillapító eltávolításához használjon speciális csavarbehajtó foglalatot.



33

Csatlakoztassa le a kormánycsuklót a lengéscsillapítóról.



34

Csavarja ki a lengéscsillapító rugóstag felső támasz rögzítőit.



Az AUTODOC javasolja:

- SEAT Alhambra (710, 711) – A sérülések elkerülése érdekében a rögzítőcsavarok kicsavarása során tartsa a lengéscsillapító rugóstagot.

35

Távolítsa el a rugóstagot.



36

Helyezze a lengéscsillapítót a rugós kompresszorra.



Az AUTODOC javasolja:

- Ügyeljen arra, hogy rugókompresszor használatakor a rugó tekercecseket erősen kell tartani, és a rugót a szemközti oldalakról összenyomni.
- Biztosítsa rugó megfelelő helyzetét a rögzítésben.
- Győződjön meg róla, hogy a rugótekerecs szorosan benne van a záróbilincsekben.

37

Nyomja össze a rugót.



38

Tisztítsa meg a rugóstag dugattyúrúdját. Használjon drótkéfét. Használjon WD-40 spray-t.



39

Távolítsa el a rugóstag dugattyúrúd anyát. Használjon 21 mm-es dugókulcsfejet. Használjon H7-as imbuszkulcsot. Használjon racsnis kulcsot.



40 Távolítsa el a felső rugóstagtartót a gumiütközővel együtt.



41 Engedje ki a tekercsrugót.



42 Távolítsa el a rugót.



43 Távolítsa el a porvédő gumiharangot.



Az AUTODOC javasolja:

- Cseré: gólyaláb – SEAT Alhambra (710, 711). Alaposan ellenőrizze a lengéscsillapító támaszt, porvédőt és ütközőt. Cserélje ki, ha szükséges.

44

Távolítsa el a régi lengéscsillapítót a hidraulikus rugóösszenyomóból.



45

Szerelje fel az új lengéscsillapítót a hidraulikus rugóösszenyomóra.



Az AUTODOC javasolja:

- Mielőtt beteszi az új lengéscsillapítót, nyomja össze 3-5 alkalommal kézzel.

46

Szerelje be a rugót a lengéscsillapítóba.



47

Nyomja össze a rugót.



48 Szerelje be a porvédő gumiharangot.



49 Szerelje be a felső rugóstagtartót a gumiütközővel együtt.



50 Húzza meg a lengéscsillapító dugattyúrúd anyát. Használjon 21 mm-es dugókulcsfejet. Használjon H6-as imbuszkulcsot. Használjon nyomatékkulcsot. Húzza meg 60 Nm nyomatékkal.



Csere: gólyaláb – SEAT Alhambra (710, 711). Tipp:

- Ellenőrizze, hogy a rugó megfelelően helyezkedik-e el. Kerülje a helytelen beállítást.

51 Engedje fel a rugót.



52 Tegyen kenőanyagot a lengéscsillapító rugóstag rudjára. Rézszírt használjon.



53 Távolítsa el az összeszerelt lengéscsillapító rugóstagot.



54 Tisztítsa meg a lengéscsillapító rugóstag beszerelési helyét. Használjon drótkéfé. Használjon WD-40 spray-t.



55 Tisztítsa meg a hajtótengely féltengelycsukló hornyait. Használjon drótkéfé. Használjon WD-40 spray-t.



56

Tisztítsa meg a hajtótengely féltengelycsukló hornyait. Rézzsírt használjon.



57

Tisztítsa meg a gömbcsukló beszerelési helyét. Használjon drótkefét. Használjon WD-40 spray-t.



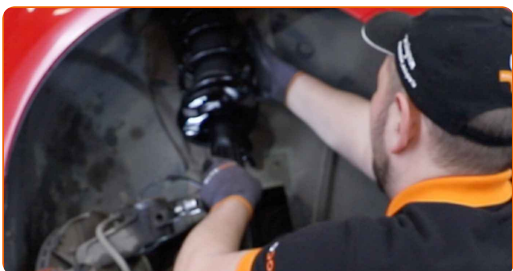
58

Tisztítsa meg a lengéscsillapító rugóstagjának rögzítési helyét a kormánycsuklón. Tisztítsa meg a CV tengely rögzítési helyét. Használjon drótkefét. Használjon WD-40 spray-t.



59

Szerelje be a lengéscsillapítót a kerékdobba.



60

Rögzítse a lengéscsillapító rugóstag felső rögzítőit. Ne húzza meg.



Az AUTODOC javasolja:

- Fontos! Tartsa a lengéscsillapító rugóstagot, amíg becsavarja a rögzítőcsavarokat. SEAT Alhambra (710, 711)

61

Rögzítse a lengéscsillapítót a kormánycsuklón.



62

Szerelje be a rögzítőcsavart.



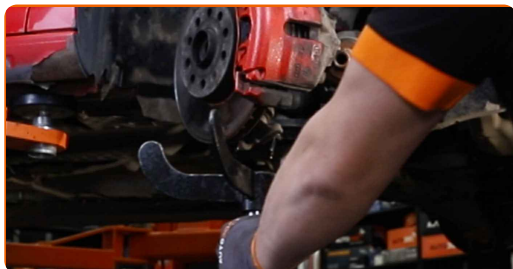
63

Csavarja be a lengéscsillapító rugóstagot a tengelycsonkkal összekötő rögzítőt. Használja a következő méretű csavarbehajtó fejet: 18. Használjon 14-os XZN bit hegyet. Használjon racsnis kulcsot.



64

Vegye ki a konzolt a kormánycsukló alól.

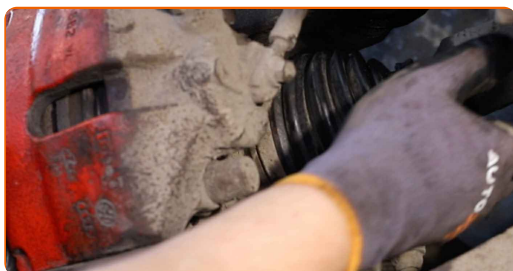


Az AUTODOC javasolja:

- Cserre: gólyaláb – SEAT Alhambra (710, 711). Lassan engedje le a hidraulikus emelőt, rázkódások nélkül, hogy ne rongálja meg a szerelvényeket és szerkezeteket.

65

Szerelje fel a kardántengelyt.



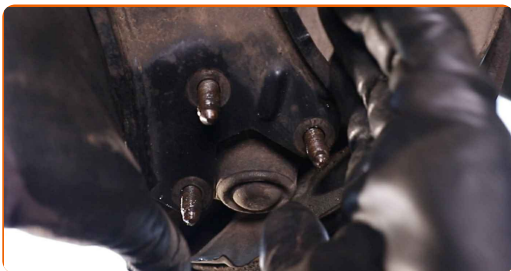
66

Szerelje fel és húzza meg a kardántengely csavart. Használjon 24-as 12 pontos dugókulcsot. Használjon racsnis kulcsot.



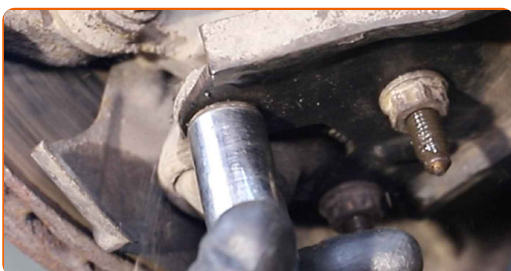
67

Csatlakoztassa a gömbcsuklót a lengőkarra.



68

Húzza meg a rögzítőelemeket, amelyek a gömbcsuklót a felfüggesztőkarhoz kötik. Használja a következő méretű csavarbehajtó fejet: 16. Használjon racsnis kulcsot.



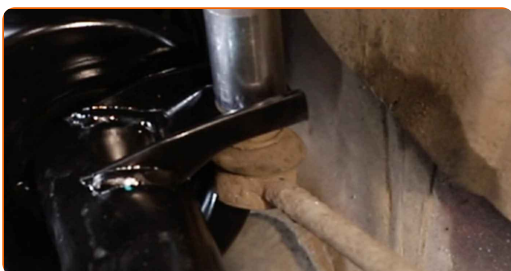
69

Szerelje fel az keresztstabilizátor rudat.



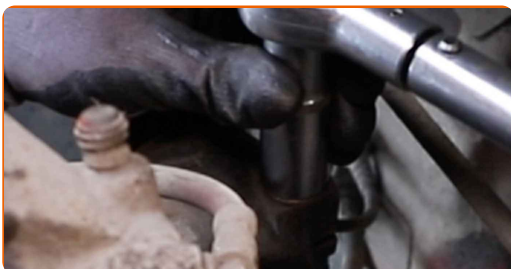
70

Húzza meg a stabilizátor kar rögzítőjét. Használja a következő méretű csavarbehajtó fejet: 18. Használjon 6-os XZN bit hegyet. Használjon racsnis kulcsot.



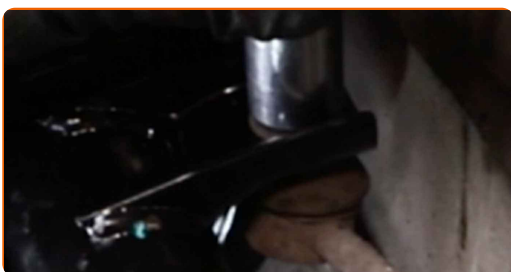
71

Húzza meg a lengéscsillapító alsó rögzítő csavarját. Használja a következő méretű csavarbehajtó fejet: 18. Használjon 14-os XZN bit hegyet. Használjon nyomatékkulcsot. Húzza meg 70 Nm nyomatékkal.+90°



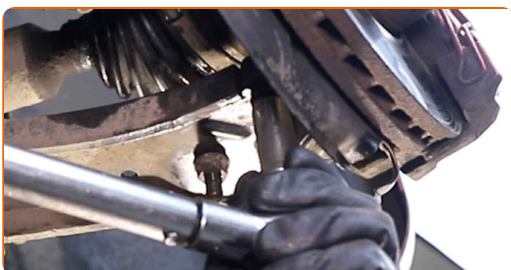
72

Húzza meg a stabilizátor kart a lengéscsillapító rugóstaghoz csatlakoztató rögzítőt. Használja a következő méretű csavarbehajtó fejet: 18. Használjon 6-os XZN bit hegyet. Használjon nyomatékkulcsot. Húzza meg 65 Nm nyomatékkal.



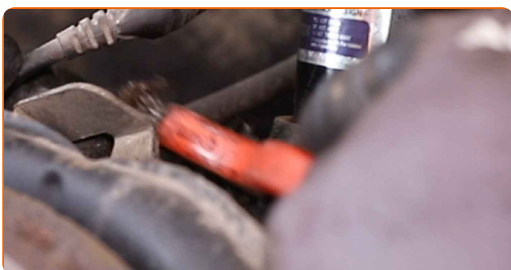
73

Húzza meg azokat a rögzítőelemeket, amelyek a gömbcsuklót a vezérlőkarhoz kötik. Használja a következő méretű csavarbehajtó fejet: 16. Használjon nyomatékkulcsot. Húzza meg 60 Nm nyomatékkal.



74

Tisztítsa meg a fékcső konzol rögzítőket. Használjon drótkefét. Használjon WD-40 spray-t.



75 Szerelje be a fékcsőtartó billincset.



76 Húzza meg azt a rögzítő csavart, amely a fékcső billincset a lengéscsillapító rugóstagjához köti. Használja a következő méretű kombinált kulcsot: 10.



77 Rögzítse a féktömlő tartó konzolt a lengéscsillapítóhoz. Használja a következő méretű csavarbehajtó fejet: 10. Használjon nyomatékkulcsot. Húzza meg 12 Nm nyomatékkal.



78 Csatlakoztassa az ABS jeladó vezetékeit.



79 Tisztítsa meg a kerékabroncs beszerelési helyét. Használjon drótkefét.



80

Kenje meg a felületet, ahol a féktárcsa a keréktárcsával érintkezik. Használjon kerámia zsírt.



81

Tisztítsa meg a féktárcsa felületét. Használjon féktisztítót.



Az AUTODOC javasolja:

- Cserre: gólyaláb – SEAT Alhambra (710, 711). A spray alkalmazását követően várjon néhány percet.

82

Szerelje fel a kereket.



Az AUTODOC javasolja:

- Figyelem! A sérülések elkerülése érdekében a csavarok becsavarásánál tartsa a kereket az autón. SEAT Alhambra (710, 711)

83

Csavarja be a kerékcsavarokat. Használja a következő kerék dugókulcsot: 17.



84

Engedje le az autót.

85

Húzza meg a kardántengelyt a kerékagyhoz csatlakoztató csavart. Használjon 24-as 12 pontos dugókulcsot. Használjon nyomatékkulcsot. Húzza meg 70 Nm nyomatékkal.+90°



86

Keresztben húzza meg a kerékcsavarokat. Használja a következő kerék dugókulcsot: 17. Használjon nyomatékkulcsot. Húzza meg 120 Nm nyomatékkal.



87

Távolítsa el az emelőt és a kerék ékeket.



- 88** Húzza meg a lengéscsillapító rugóstag felső rögzítőjét. Használja a következő méretű csavarbehajtó fejet: 13. Használjon nyomatékkulcsot. Húzza meg 15 Nm nyomatékkal.+90°



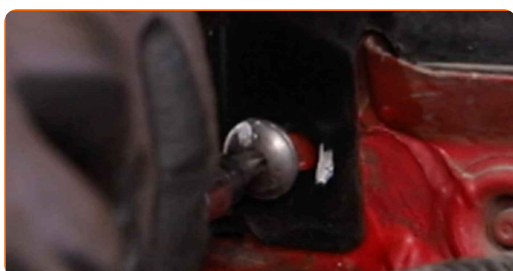
- 89** Tegyen kenőanyagot a lengéscsillapító rugóstag támaszra. Rézszírt használjon.



- 90** Szerelje be a műanyag panelt.

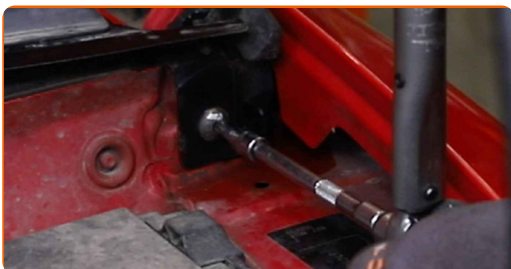


- 91** Csavarja be a műanyag panel rögzítőelemeit. Használja a következő torx kulcsot: T30. Használjon racsnis kulcsot.



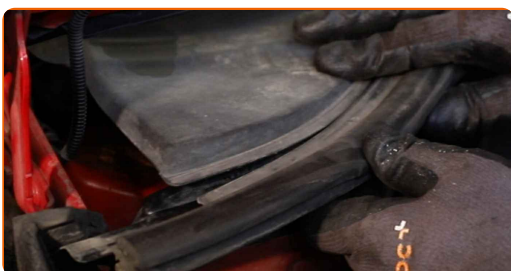
92

Húzza meg a műanyag panel rögzítőelemeit. Használja a következő torx kulcsot: T30. Használjon nyomatékkulcsot. Húzza meg 8 Nm nyomatékkal.



93

Szerelje fel a gumiszalagot.



94

Vegye le a sárvédő takarót.

95

Zárja le a motorháztetőt.

SZÉP MUNKA! 

TOVÁBBI ÚTMUTATÓK MEGTEKINTÉSE

AUTODOC – KIVÁLÓ MINŐSÉGŰ ÉS MEGFIZETHETŐ AUTÓALKATRÉSZEK ONLINE

AUTODOC MOBIL APP: NAGYSZERŰ AKCIÓK, MÍG KÉNYELMES VÁSÁROL



+ AUTODOC

GET IT ON
Google Play

Download on the
App Store

Download

ALKATRÉSZEK NAGYSZERŰ VÁLASZTÉKA GÉPKOCSIJÁHOZ

LENGÉCSILLAPÍTÓ: SZÉLES VÁLASZTÉK

JOGNYILATKOZAT:

A dokumentum csak általános ajánlásokat tartalmaz, melyek hasznosak lehetnek javítási és csereműveletek elvégzésekor. Az AUTODOC nem tehető felelőssé semmilyen, a javítási vagy csereműveletek során, az adott tájékoztatás nem megfelelő alkalmazásából, vagy félreértelmezéséből eredő veszteségért, sérülésért, vagy anyagi károkért.

Az AUTODOC nem tehető felelőssé az útmutatóban található lehetséges hibákért vagy pontatlanságokért. Az adott információk csak tájékoztató jellegűek, és nem helyettesíthetik a szakemberek tanácsait.

Az AUTODOC nem tehető felelőssé a berendezések, eszközök, vagy autóalkatrészek nem megfelelő, vagy veszélyes használatáért. Az AUTODOC határozottan javasolja, hogy elővigyázatosan, a biztonsági előírások betartásával végezzen javítási vagy csereműveleteket. Ne feledje: a gyenge minőségű autóalkatrészek használata nem garantálja a megfelelő szintű közúti biztonságot.

© Copyright 2023 – A weboldal teljes tartalmát, különösen a szövegeket, fényképeket és grafikákat, a szerzői jogra vonatkozó törvények védik. Minden jog, beleértve a másolást, a harmadik felekkel való megosztást, a szerkesztést és a fordítást, az AUTODOC SE tulajdona.