



Elülső ablaktörlő lapát-
csere **Renault Scenic 2**
gépkocsin – Útmutató

VIDEÓ-ÚTMUTATÓK

**i Fontos!**

Az a csere útmutató a következő gépkocsikhoz használható:

RENAULT SCÉNIC II (JM0/1_) 1.6 Hi-Flex, RENAULT SCÉNIC II (JM0/1_) 2.0,
RENAULT SCÉNIC II (JM0/1_) 1.5 dCi, RENAULT SCÉNIC II (JM0/1_) 1.6, RENAULT
SCÉNIC II (JM0/1_) 1.4, RENAULT GRAND SCÉNIC II (JM0/1_) 1.6, RENAULT GRAND
SCÉNIC II (JM0/1_) 2.0, RENAULT GRAND SCÉNIC II (JM0/1_) 1.5 dCi, RENAULT
GRAND SCÉNIC II (JM0/1_) 1.9 dCi, RENAULT SCÉNIC II (JM0/1_) 2.0 16V Turbo,
RENAULT SCÉNIC II (JM0/1_) 1.9 dCi, RENAULT SCÉNIC II (JM0/1_) 2.0 dCi,
RENAULT SCÉNIC II (JM0/1_) 1.6 16V, RENAULT GRAND SCÉNIC II (JM0/1_) 2.0 dCi,
RENAULT SCÉNIC II (JM0/1_) 1.9 D, (+ 3)

A lépések az autó kialakításának függvényében kismértékben eltérhetnek.

Csere: ablaktörlő lapát – Renault Scenic 2. Az AUTODOC szakértői ajánlják:

- Az első ablaktörlő lapátokat mindig egyidőben cserélje, Ezzel a szélvédő hatékony és egyenletes tisztítását biztosítja.
- Ne keverje össze a vezető- és az utasoldali ablaktörlő lapátokat.
- A csere mindkét ablaktörlő lapát esetén azonos művelet.
- Minden munkát leállított motor mellett kell végezni.

CSERE: ABLAKTÖRLŐ LAPÁT – RENAULT SCENIC 2. VÉGEZZE EL AZ ALÁBBI LÉPÉSEKET:

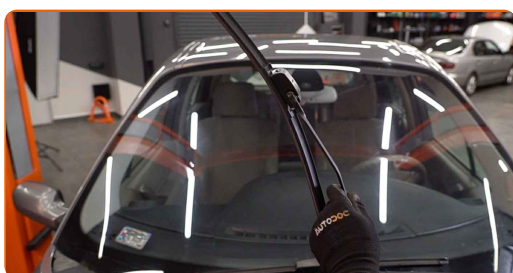
1

Készítse elő az új ablaktörlő lapátokat.



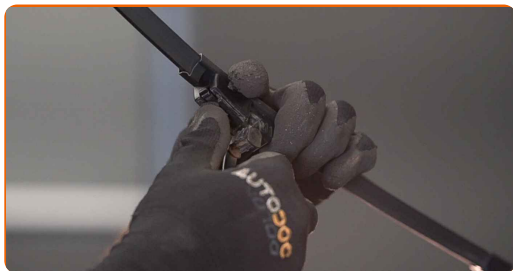
2

Húzza el az ablaktörlő kart az üveg felszínétől, amíg meg nem áll.



3

Fordítsa el 90 fokkal az ablaktörlő lapátot. Távolítsa el a lapátot az ablaktörlő karról.



Csere: ablaktörlő lapát – Renault Scenic 2. Az AUTODOC ajánlja:

- Az ablaktörlő lapát cseréjénél ügyeljen, hogy a rugós ablaktörlő kar ne ütközzön az üveghez.

4

Szerelje fel az új ablaktörlő lapátot, és óvatosan nyomja rá az ablaktörlő kart az üvegre.

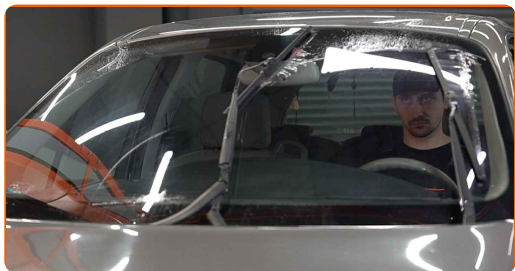


Az AUTODOC javasolja:

- Ne érintse meg az ablaktörlő lapát tisztító gumiszegélyét, mert megrongálhatja a garfitbevonatot.
- Biztosítsa, hogy az ablaktörlő gumi teljes hosszában szorosan illeszkedjen az üveghez.

5

Kapcsolja be a gyújtást.



6

Felszerelés után ellenőrizze a lapátok működését. A lapátok nem érhetnek össze, és nem ütközhetnek a szélvédő tömítéséhez.

SZÉP MUNKA! 

TOVÁBBI ÚTMUTATÓK MEGTEKINTÉSE

AUTODOC – KIVÁLÓ MINŐSÉGŰ ÉS MEGFIZETHETŐ AUTÓALKATRÉSZEK ONLINE

AUTODOC MOBIL APP: NAGYSZERŰ AKCIÓK, MÍG KÉNYELMES
VÁSÁROL



+ AUTODOC

GET IT ON
Google Play

Download on the
App Store

Download

ALKATRÉSZEK NAGYSZERŰ VÁLASZTÉKA GÉPKOCSIJÁHOZ

VÁSÁROLJON ALKATRÉSZEKET RENAULT MODELLEKHEZ

ABLAKTÖRLŐ LAPÁT: SZÉLES VÁLASZTÉK

**VÁLASSZON ALKATRÉSZT A KÖVETKEZŐHÖZ: RENAULT
SCENIC 2**

RENAULT ABLAKTÖRLŐ LAPÁT: VÁSÁROLJN MOST

**RENAULT SCENIC 2 ABLAKTÖRLŐ LAPÁT: A LEGJOBB
AKCIÓK ÉS AJÁNLATOK**

JOGNYILATKOZAT:

A dokumentum csak általános ajánlásokat tartalmaz, melyek hasznosak lehetnek javítási és csereműveletek elvégzésekor. Az AUTODOC nem tehető felelőssé semmilyen, a javítási vagy csereműveletek során, az adott tájékoztatás nem megfelelő alkalmazásából, vagy félreértelmezéséből eredő veszteségért, sérülésért, vagy anyagi károkért.

Az AUTODOC nem tehető felelőssé az útmutatóban található lehetséges hibákért vagy pontatlanságokért. Az adott információk csak tájékoztató jellegűek, és nem helyettesíthetik a szakemberek tanácsait.

Az AUTODOC nem tehető felelőssé a berendezések, eszközök, vagy autóalkatrészek nem megfelelő, vagy veszélyes használatáért. Az AUTODOC határozottan javasolja, hogy elővigyázatosan, a biztonsági előírások betartásával végezzen javítási vagy csereműveleteket. Ne feledje: a gyenge minőségű autóalkatrészek használata nem garantálja a megfelelő szintű közúti biztonságot.

© Copyright 2023 – A weboldal teljes tartalmát, különösen a szövegeket, fényképeket és grafikákat, a szerzői jogra vonatkozó törvények védik. Minden jog, beleértve a másolást, a harmadik felekkel való megosztást, a szerkesztést és a fordítást, az AUTODOC SE tulajdona.