

 **AUTODOC CLUB**

Hátsó kerékcsapágy-
csere **Hyundai Santa Fe**
CM gépkocsin –
Útmutató

VIDEÓ-ÚTMUTATÓK



Fontos!

Az a csere útmutató a következő gépkocsikhoz használható:

HYUNDAI SANTA FÉ II (CM) 2.0 CRDi, HYUNDAI SANTA FÉ II (CM) 2.4, HYUNDAI SANTA FÉ II (CM) 2.7, HYUNDAI SANTA FÉ II (CM) 2.2 CRDi, HYUNDAI SANTA FÉ II (CM) 2.7 V6 GLS, HYUNDAI SANTA FÉ II (CM) 2.2 CRDi GLS, HYUNDAI SANTA FÉ II (CM) 3.5, HYUNDAI Santa Fé III (DM) 2.4, HYUNDAI Santa Fé III (DM) 2.0 CRDi, HYUNDAI Santa Fé III (DM) 2.2 CRDi, HYUNDAI Santa Fé III (DM) 2.0, HYUNDAI Santa Fé III (DM) 2.4 GDI, HYUNDAI Santa Fé III (DM) 2.4 CCVT, HYUNDAI Santa Fé III (DM) 2.0 GDi

A lépések az autó kialakításának függvényében kismértékben eltérhetnek.

CSERE: KERÉKCSAPÁGY – HYUNDAI SANTA FE CM. A SZERSZÁMOK, AMELYEKRE SZÜKSÉGE LESZ:



- Drótkefe
- WD-40 spray
- Féktisztító
- Univerzális tisztítóspray
- Kontakt tisztító spray
- Réz zsír
- Nyomatékkulcs
- 14 számú csavarbehajtó bit
- Kerék dugókulcs készlet №21
- Racsnis kulcs
- Phillips csavarhúzó
- Kerékék

SZERSZÁMOK VÁSÁRLÁSA

Az AUTODOC javasolja:

- Ne használja újra Hyundai Santa Fe CM autójának csapágy-összeállítását.
- A kerékagycsapágy csere folyamata az ugyanazon a tengelyen lévő mindkét kerék esetében megegyezik.
- Felhívjuk figyelmét: az autón végzett minden munkát - Hyundai Santa Fe CM – leállított motor mellett kell elvégezni.

A CSERÉT A KÖVETKEZŐ SORRENDEN VÉGEZZE:

1

Rögzítse kerék éekkel a kerekeket.



2

Lazítsa meg a kerékrögzítő csavarokat. Használja a következő kerék dugókulcsot: 21.



3

Emelje el az autó hátulját, és rögzítse alátámasztással.



4

Csavarja ki a kerécsavarokat.



Az AUTODOC javasolja:

- **Figyelem!** A sérülések elkerülése érdekében a rögzítőcsavarok kicsavarása során tartsa a kereket. Hyundai Santa Fe CM

5

Vegye le a kereket.

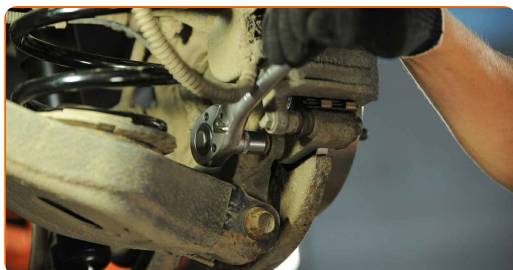


6

Tisztítsa meg a féknyereg konzol rögzítőket. Használjon drótkefét. Használjon WD-40 spray-t.

7

Csavarja ki a nyereg tartó konzol rögzítőket. Használja a következő méretű csavarbehajtó fejet: 14. Használjon racsnis kulcsot.



8

Távolítsa el a féknyerget a konzollal együtt.



Csere: kerékcsapágy – Hyundai Santa Fe CM. Tippek az AUTODOC-tól:

- Rögzítse a féknyerget egy dróttal a karosszériához vagy a felfüggesztéshez, hogy elkerülje a nyomásvesztést a fékrendszerben.
- Bizonyosodjon meg róla, hogy a féknyereg nem lóg a féktömlőn.
- Ne nyomja le a fékpedált miután kivette a féknyerget. Ennek eredményeként a dugattyú kieshet a fékhengerből, és a fékfolyadék szivárgás, valamint a rendszer nyomásvesztése fordulhat elő.
- Ellenőrizze a féknyereg konzolt, a féknyereg vezetőcsapokat és a porvédőket. Tisztítsa meg ezeket. Cserélje ki, ha szükséges.

9

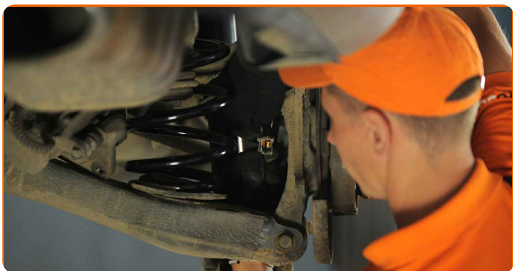
Tisztítsa meg a féktárcsa rögzítőket. Használjon drótkefét. Használjon WD-40 spray-t.

10

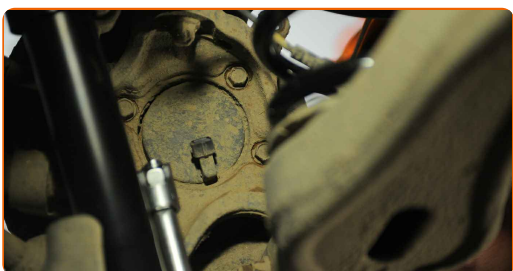
Csavarja ki a féktárcsa tartó csavarokat és távolítsa el a féktárcsát. Használjon Phillips csavarhúzó.



11 Távolítsa el az ABS jeladó csatlakozóját.

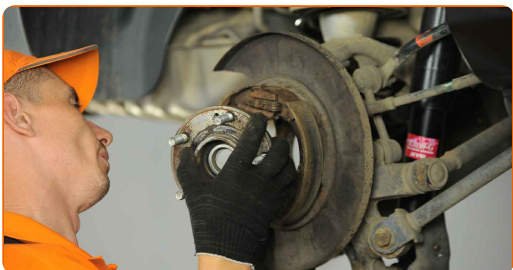


12 Csavarja ki a rögzítő csavart, amely a kerékagy csapágyat a kormánycsuklóhoz rögzíti. Használja a következő méretű csavarbehajtó fejet: 14. Használjon racsnis kulcsot.



13 Távolítsa el a rögzítőcsavarokat.

14 A kerékagyat és a csapágyat együtt távolítsa el, mivel ezek az alkatrészek zárt egységet alkotnak.



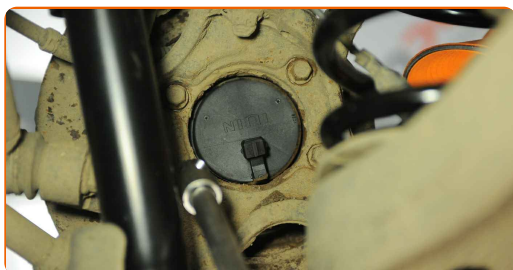
15 Tisztítsa meg a kerékagy beszerelési helyét. Használjon univerzális tisztítósprayt.

16 Szerelje be az új kerékagyat a csapággal együtt.



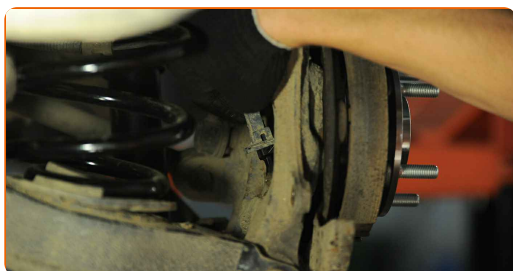
17 Távolítsa el a rögzítőcsavarokat.

18 Húzza meg a kerékagycsapágy rögzítőt. Használja a következő méretű csavarbehajtó fejet: 14. Használjon nyomatékkulcsot. Húzza meg 85 Nm nyomatékkel.



19 Tegyen kenőanyagot az ABS érzékelő csatlakozójára. Használjon szilikonzsírt.

20 Csatlakoztassa az ABS jeladó csatlakozóját.



21 Helyezze fel az új féktárcsát az kerékagyra és csavarozza be a tartócsavarokat. Használjon Phillips csavarhúzó.

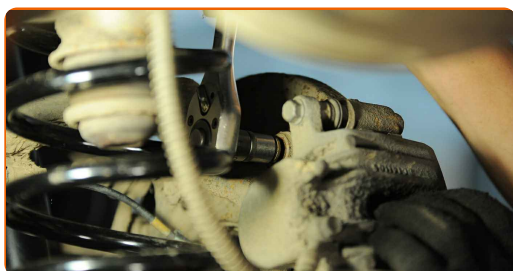


22 Szerelje fel a féknyerget a konzollal együtt.



23

Rögzítse a féknyereg konzolt. Használja a következő méretű csavarbehajtó fejet: 14. Használjon nyomatékkulcsot. Húzza meg 80 Nm nyomatékkal.



24

Tisztítsa meg a kerékabroncs beszerelési helyét. Használjon drótkefét.

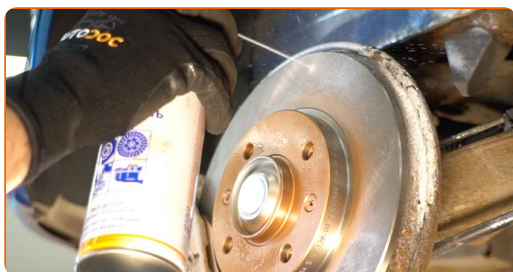
25

Kenje meg a felületet, ahol a féktárcsa a keréktárcsával érintkezik. Rézssírt használjon.



26

Tisztítsa meg a féktárcsa felületét. Használjon féktisztítót.



Az AUTODOC javasolja:

- Cseré: kerékcsapágy – Hyundai Santa Fe CM. A spray alkalmazását követően várjon néhány percet.

27

Szerelje fel a kereket.



Az AUTODOC javasolja:

- **Figyelem!** A sérülések elkerülése érdekében a csavarok becsavarásánál tartsa a kereket az autón. Hyundai Santa Fe CM

28

Csavarja be a kerékcsavarokat. Használja a következő kerék dugókulcsot: 21.



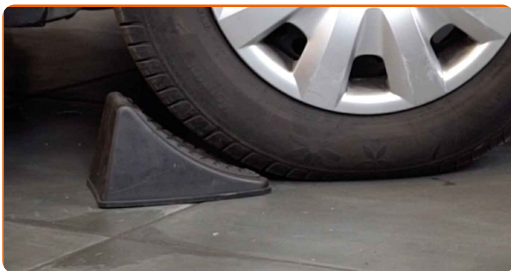
29

Engedje le az autót, és átlósan húzza meg a kerékanyákat. Használja a következő kerék dugókulcsot: 21. Használjon nyomatékkulcsot. Húzza meg 108 Nm nyomatékkal.



30

Távolítsa el az emelőt és a kerék ékeket.



SZÉP MUNKA! 

TOVÁBBI ÚTMUTATÓK MEGTEKINTÉSE

AUTODOC – KIVÁLÓ MINŐSÉGŰ ÉS MEGFIZETHETŐ AUTÓALKATRÉSZEK ONLINE

AUTODOC MOBIL APP: NAGYSZERŰ AKCIÓK, MÍG KÉNYELMES
VÁSÁROL



+ AUTODOC

GET IT ON
Google Play

Download on the
App Store

Download

ALKATRÉSZEK NAGYSZERŰ VÁLASZTÉKA GÉPKOCSIJÁHOZ

VÁSÁROLJON ALKATRÉSZEKET HYUNDAI MODELLEKHEZ

KERÉKCSAPÁGY: SZÉLES VÁLASZTÉK

VÁLASSZON ALKATRÉSZT A KÖVETKEZŐHÖZ: HYUNDAI SANTA FE CM

HYUNDAI KERÉKCSAPÁGY: VÁSÁROLJN MOST

HYUNDAI SANTA FE CM KERÉKCSAPÁGY: A LEGJOBB AKCIÓK ÉS AJÁNLATOK

JOGNYILATKOZAT:

A dokumentum csak általános ajánlásokat tartalmaz, melyek hasznosak lehetnek javítási és csereműveletek elvégzésekor. Az AUTODOC nem tehető felelőssé semmilyen, a javítási vagy csereműveletek során, az adott tájékoztatás nem megfelelő alkalmazásából, vagy félreértelmezéséből eredő veszteségért, sérülésért, vagy anyagi károkért.

Az AUTODOC nem tehető felelőssé az útmutatóban található lehetséges hibákért vagy pontatlanságokért. Az adott információk csak tájékoztató jellegűek, és nem helyettesíthetik a szakemberek tanácsait.

Az AUTODOC nem tehető felelőssé a berendezések, eszközök, vagy autóalkatrészek nem megfelelő, vagy veszélyes használatáért. Az AUTODOC határozottan javasolja, hogy elővigyázatosan, a biztonsági előírások betartásával végezzen javítási vagy csereműveleteket. Ne feledje: a gyenge minőségű autóalkatrészek használata nem garantálja a megfelelő szintű közúti biztonságot.

© Copyright 2023 – A weboldal teljes tartalmát, különösen a szövegeket, fényképeket és grafikákat, a szerzői jogra vonatkozó törvények védik. Minden jog, beleértve a másolást, a harmadik felekkel való megosztást, a szerkesztést és a fordítást, az AUTODOC SE tulajdona.