



Elülső féktárcsák-csere
Lexus RX XU30
gépkocsin – Útmutató

VIDEÓ-ÚTMUTATÓK

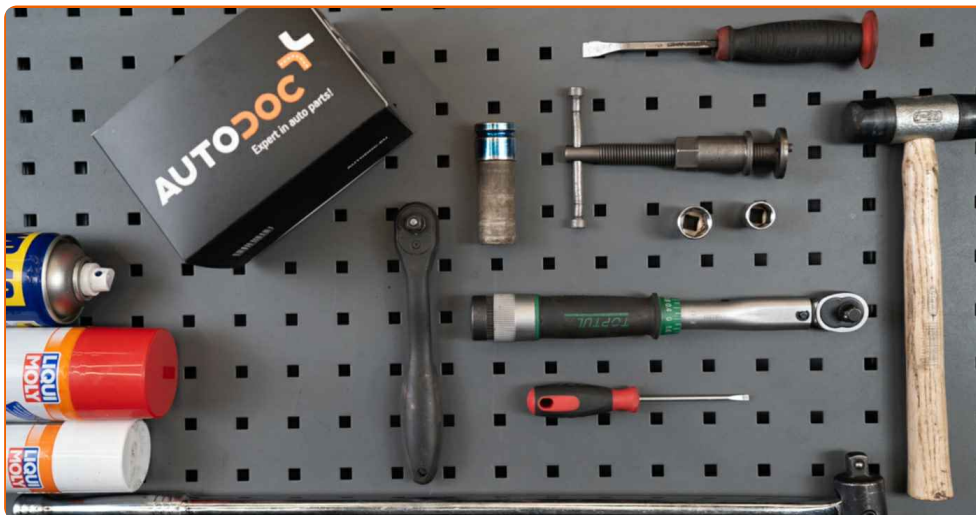
 **Fontos!**

Az a csere útmutató a következő gépkocsikhoz használható:

LEXUS RX II (XU30) 3.0, LEXUS RX II (XU30) 3.3 400h, LEXUS RX II (XU30) 3.3 400h AWD, LEXUS RX II (XU30) 3.5 AWD, LEXUS RX II (XU30) 330 AWD (MCU38), LEXUS RX II (XU30) 330 (MCU38_), LEXUS RX II (XU30) 3.5, LEXUS RX II (XU30) 3.3, LEXUS RX II (XU30) 3.3 AWD

A lépések az autó kialakításának függvényében kismértékben eltérhetnek.

CSERE: FÉKTÁRCSÁK – LEXUS RX XU30. A SZÜKSÉGES SZERSZÁMOKAT TARTALMAZÓ LISTA:



- Drótkefe
- WD-40 spray
- Féktisztító
- Réz zsír
- 14 számú csavarbehajtó bit
- 17 számú csavarbehajtó bit
- Kerék dugókulcs készlet №21
- Féknyereg visszanyomó
- Racsnis kulcs
- Nyomatékkulcs
- Lapos Csavarhúzó
- Menetfúró hajtóvas
- Gumikalapács
- Feszítővas
- Kerékék

SZERSZÁMOK VÁSÁRLÁSA

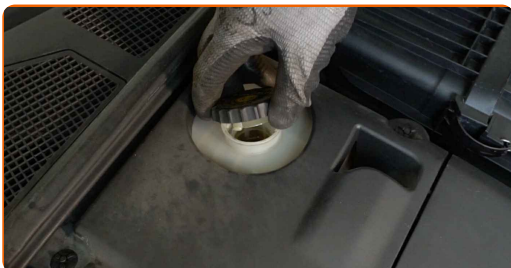
Csere: féktárcsák – Lexus RX XU30. Típek az AUTODOC szakértőitől:

- A féktárcsákat mindkét tengelyen komplett szettben cserélje Lexus RX XU30 gépkocsin, függetlenül attól, hogy az alkatrészek milyen állapotban vannak. Ez fogja biztosítani az egyenletes fékezést.
- A csere folyamata az ugyanazon a tengelyen lévő mindkét féktárcsa esetében megegyezik.
- Amikor a féktárcsákat cseréli, mindig cserélje ki a fékbetéteket is.
- Minden munkát leállított motor mellett kell végezni.

CSERE: FÉKTÁRCSÁK – LEXUS RX XU30. VÉGEZZE EL AZ ALÁBBI LÉPÉSEKET:

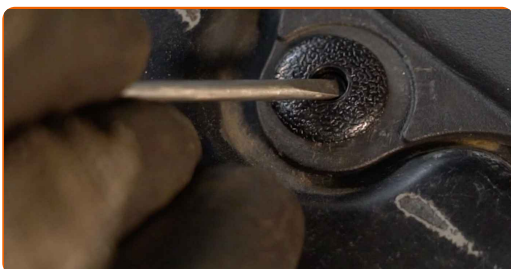
1

Nyissa fel a motorháztetőt. Csavarja le a fékfolyadék tartály kupakját.

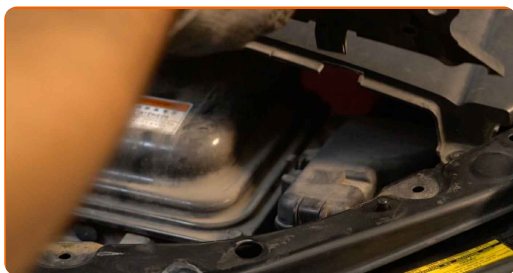


2

Nyomja le a védőfedelelet rögzítő patenteket.



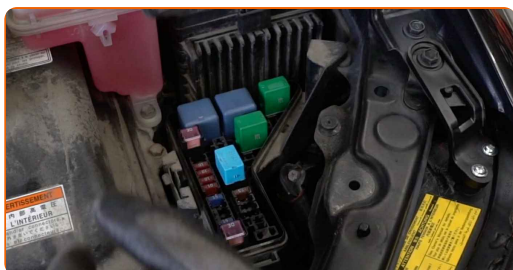
3 Távolítsa el védőburkolatot. Használjon lapos csavarhúzó.



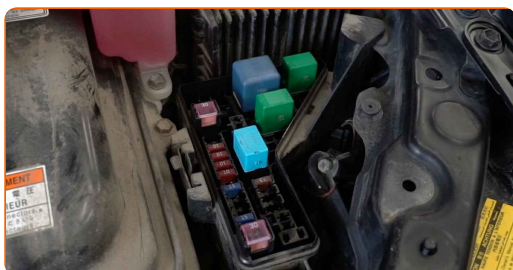
4 Távolítsa el motorburkolatot. Használjon lapos csavarhúzó.



5 Távolítsa el a biztosítékdoboz fedelét.



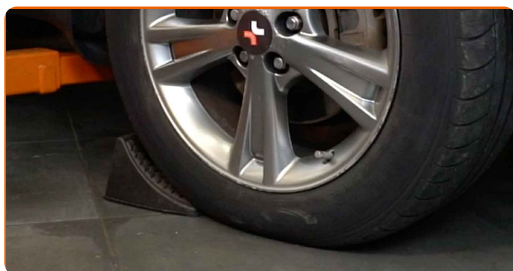
6 Csatlakoztassa le az ABS relét.



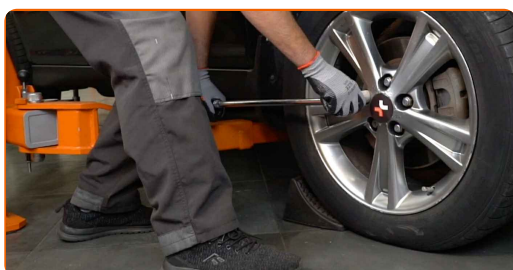
Csere: féktárcsák – Lexus RX XU30. Az AUTODOC ajánlja:

- Távolítsa el az alkatrészt, szigorúan kövesse az autó kapcsolási rajzát.

7 Rögzítse kerék éekkel a kerekeket.



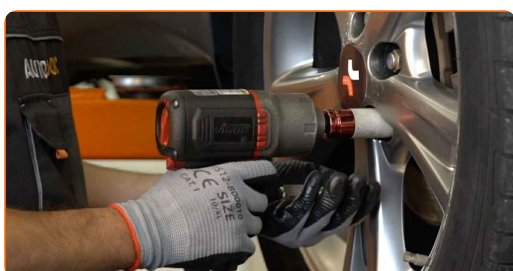
8 Lazítsa meg a kerékrögzítő csavarokat. Használja a következő kerék dugókulcsot: 21.



9 Emelje el az autó elejét, és rögzítse alátámasztással.



10 Csavarja ki a kerékcavarokat.



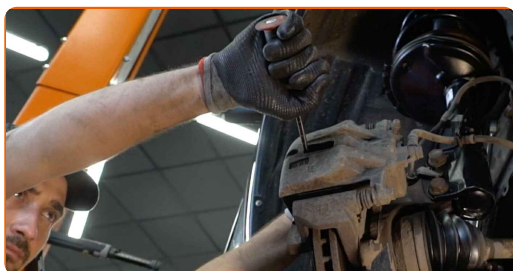
Az AUTODOC javasolja:

- Fontos! A sérülések elkerülése érdekében a rögzítőcsavarok kicsavarása során tartsa a kereket. Lexus RX XU30

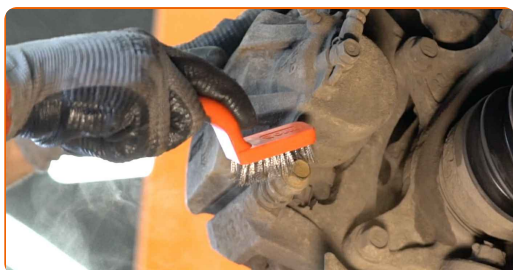
11 Vegye le a kereket.



12 Válassza szét a fékbetéteket. Használjon feszítővasat.



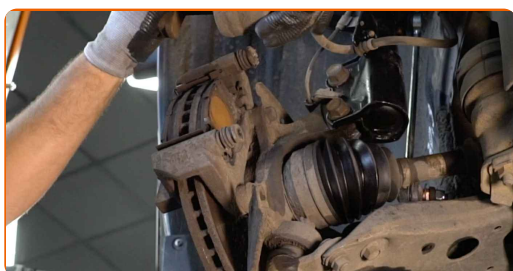
13 Tisztítsa meg a féknyereg rögzítőket. Használjon drótkefét. Használjon WD-40 spray-t.



14 Csavarja ki a féknyereg rögzítőt. Használja a következő méretű kombinált kulcsot: 14.



15 Távolítsa el a féknyerget.

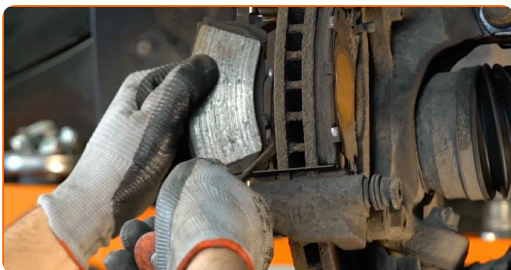


Csere: féktárcsák – Lexus RX XU30. Az AUTODOC szakértői ajánlják:

- Rögzítse a féknyeret egy dróttal a karosszériához vagy a felfüggesztéshez, hogy elkerülje a nyomásvesztést a fékrendszerben.
- Bizonyosodjon meg róla, hogy a féknyereg nem lóg a féktömlőn.
- Ne nyomja le a fékpedált miután kivette a féknyeret. Ennek eredményeként a dugattyú kieshet a fékhengerből, és a fékfolyadék szivárgás, valamint a rendszer nyomásvesztése fordulhat elő.
- Ellenőrizze a féknyereg konzolt, a féknyereg vezetőcsapokat és a porvédőket. Tisztítsa meg ezeket. Cserélje ki, ha szükséges.

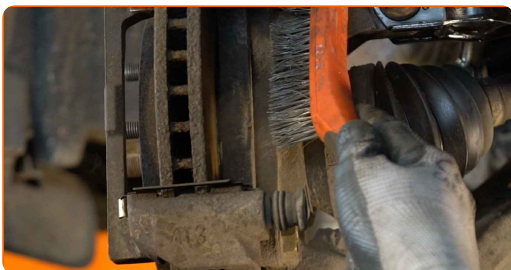
16

Távolítsa el a fékbetéteket. Használjon feszítővasat.



17

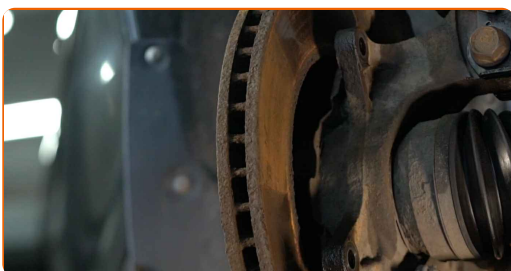
Tisztítsa meg a féknyereg konzol rögzítőket. Használjon drótkefét. Használjon WD-40 spray-t.



- 18** Csavarja ki a nyereg tartó konzol rögzítőket. Használja a következő méretű csavarbehajtó fejet: 17. Használjon menetfúró hajtóvasat. Használjon racsnis kulcsot.



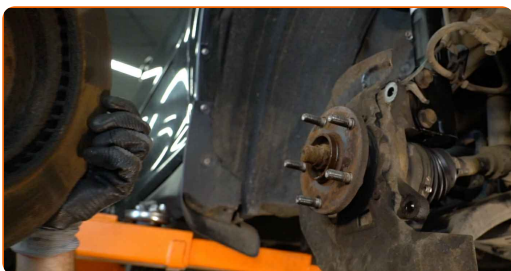
- 19** Távolítsa el a nyereg tartó konzolt.



- 20** Tisztítsa meg a féktárcsa rögzítőket. Használjon drótkefét. Használjon WD-40 spray-t.



- 21** Távolítsa el a féktárcsát. Használjon gumikalapácsot.



22

Tisztítsa meg a kerékagyat. Használjon drótkefét. Kezelje az érintkező felületet. Rézszírt használjon.



23

Tisztítsa meg a féknyereg konzolt a szennyeződésektől és a portól. Használjon drótkefét. Használjon féktisztítót.



Csere: féktárcsák – Lexus RX XU30. Tipp:

- A spray alkalmazását követően várjon néhány percet.

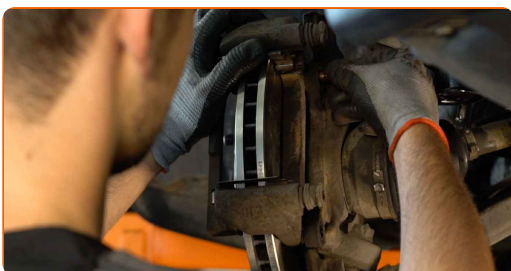
24

Szerelje be a féktárcsát.



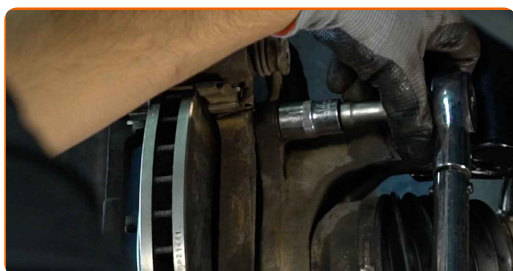
25

Szerelje fel a féknyereg tartó konzolt.



26

Rögzítse a féknyereg konzolt. Használja a következő méretű csavarbehajtó fejet: 17. Használjon nyomatékkulcsot. Húzza meg 104 Nm nyomatékkal.



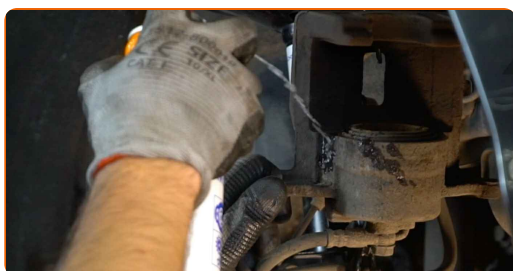
27

Szerelje fel a fékbetéteket.



28

Tegyen kenőanyagot a féknyereg dugattyúra. Használjon féktisztítót.

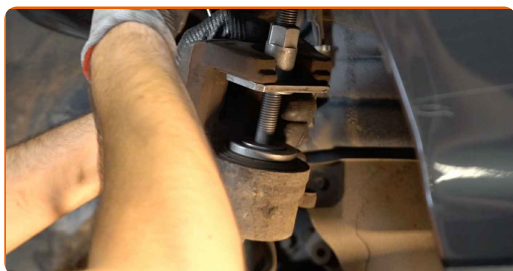


Az AUTODOC javasolja:

- Cserre: féktárcsák – Lexus RX XU30. A spray alkalmazását követően várjon néhány percet.

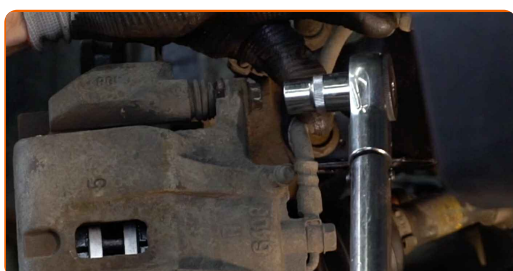
29

Nyomja be a féknyereg dugattyút. Használja a féknyereg visszanyomó szerszámot.



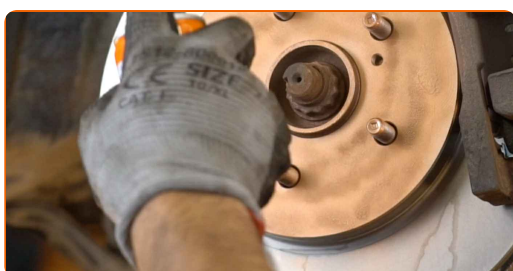
30

Szerelje fel a féknyeret és rögzítse. Használja a következő méretű csavarbehajtó fejet: 14. Használjon nyomatékkulcsot. Húzza meg 35 Nm nyomatékkal.



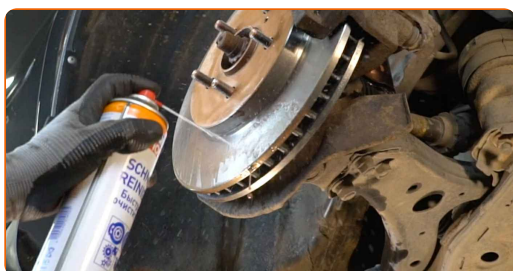
31

Kenje meg a felületet, ahol a féktárcsa a keréktárcsával érintkezik. Rézszírt használjon.



32

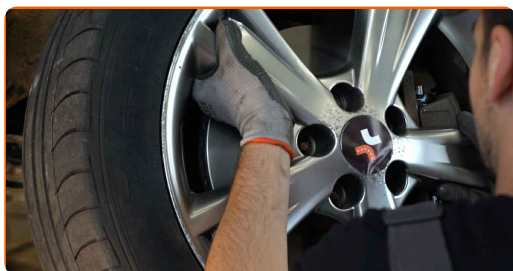
Tisztítsa meg a féktárcsa felületét. Használjon féktisztítót.



Csere: féktárcsák – Lexus RX XU30. Tippek az AUTODOC-tól:

- A spray alkalmazását követően várjon néhány percet.

33 Szerelje fel a kereket.



Az AUTODOC javasolja:

- **Figyelem!** A sérülések elkerülése érdekében a csavarok becsavarásánál tartsa a kereket az autón. Lexus RX XU30

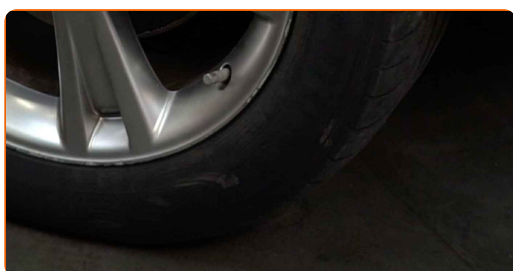
34 Csavarja be a kerékcsavarokat. Használja a következő kerék dugókulcsot: 21.



35 Engedje le az autót, és átlósan húzza meg a kerékanyákat. Használja a következő kerék dugókulcsot: 21. Használjon nyomatékkulcsot. Húzza meg 103 Nm nyomatékkal.



36 Távolítsa el az emelőt és a kerék ékeket.



Az AUTODOC javasolja:

- Fontos! Csere: féktárcsák – Lexus RX XU30. Ellenőrizze a tartályban a fékfolyadék szintjét, és szükség esetén töltsse fel.

37

Húzza meg a fékfolyadék tartály kupakját.

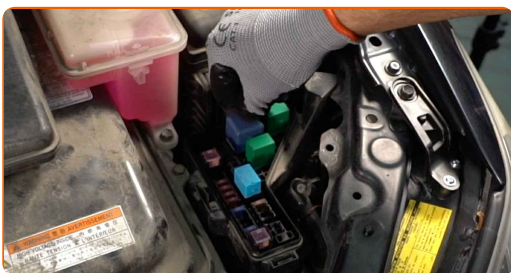


Az AUTODOC javasolja:

- Lexus RX XU30 – A motor beindítása nélkül nyomja meg többször a fékpedált, amíg nem érzi, hogy kemény.

38

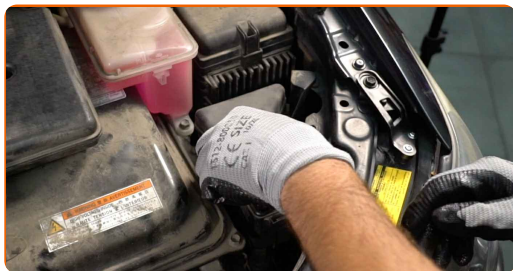
Csatlakoztassa az ABS relét.



Csere: féktárcsák – Lexus RX XU30. Az AUTODOC ajánlja:

- Szerelje fel az alkatrészt, szigorúan kövesse az autó kapcsolási rajzát.

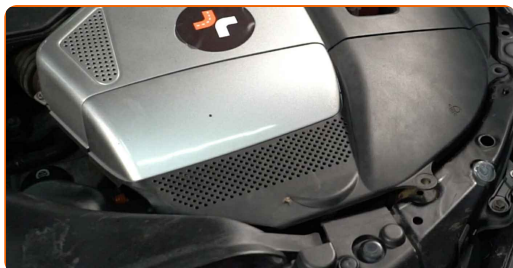
39 Szerelje fel a biztosítékdoboz fedelét.



40 Szerelje fel a motorburkolatot.



41 Szerelje fel a védőburkolatot.



42 Szerelje vissza a védőfedél patenteket.



43

Zárja le a motorháztetőt.



SZÉP MUNKA! 

TOVÁBBI ÚTMUTATÓK MEGTEKINTÉSE

AUTODOC – KIVÁLÓ MINŐSÉGŰ ÉS MEGFIZETHETŐ AUTÓALKATRÉSZEK ONLINE

AUTODOC MOBIL APP: NAGYSZERŰ AKCIÓK, MÍG KÉNYELMES
VÁSÁROL



+ AUTODOC

GET IT ON
Google Play

Download on the
App Store

Download

ALKATRÉSZEK NAGYSZERŰ VÁLASZTÉKA GÉPKOCSIJÁHOZ

VÁSÁROLJON ALKATRÉSZEKET LEXUS MODELLEKHEZ

FÉKTÁRCSÁK: SZÉLES VÁLASZTÉK

**VÁLASSZON ALKATRÉSZT A KÖVETKEZŐHÖZ: LEXUS RX
XU30**

LEXUS FÉKTÁRCSÁK: VÁSÁROLJN MOST

**LEXUS RX XU30 FÉKTÁRCSÁK: A LEGJOBB AKCIÓK ÉS
AJÁNLATOK**

JOGNYILATKOZAT:

A dokumentum csak általános ajánlásokat tartalmaz, melyek hasznosak lehetnek javítási és csereműveletek elvégzésekor. Az AUTODOC nem tehető felelőssé semmilyen, a javítási vagy csereműveletek során, az adott tájékoztatás nem megfelelő alkalmazásából, vagy félreértelmezéséből eredő veszteségért, sérülésért, vagy anyagi károkért.

Az AUTODOC nem tehető felelőssé az útmutatóban található lehetséges hibákért vagy pontatlanságokért. Az adott információk csak tájékoztató jellegűek, és nem helyettesíthetik a szakemberek tanácsait.

Az AUTODOC nem tehető felelőssé a berendezések, eszközök, vagy autóalkatrészek nem megfelelő, vagy veszélyes használatáért. Az AUTODOC határozottan javasolja, hogy elővigyázatosan, a biztonsági előírások betartásával végezzen javítási vagy csereműveleteket. Ne feledje: a gyenge minőségű autóalkatrészek használata nem garantálja a megfelelő szintű közúti biztonságot.

© Copyright 2022 – A weboldal teljes tartalmát, különösen a szövegeket, fényképeket és grafikákat, a szerzői jogra vonatkozó törvények védik. Minden jog, beleértve a másolást, a harmadik felekkel való megosztást, a szerkesztést és a fordítást, az AUTODOC GmbH tulajdona.