

 **AUTODOC CLUB**

Pollenszűrő-csere **Lexus**  
**RX XU30** gépkocsin –  
Útmutató

## VIDEÓ-ÚTMUTATÓK

** Fontos!**

Az a csere útmutató a következő gépkocsikhoz használható:

LEXUS RX (MHU3\_, GSU3\_, MCU3\_) 3.0, LEXUS RX (MHU3\_, GSU3\_, MCU3\_) 3.5 AWD,  
LEXUS ES (MCV\_, VZV\_) 3.3 (MCV31\_), LEXUS ES (MCV\_, VZV\_) 3.0 (MCV20\_,  
MCV30\_), LEXUS RX (MHU3\_, GSU3\_, MCU3\_) 3.3 400h AWD

A lépések az autó kialakításának függvényében kismértékben eltérhetnek.

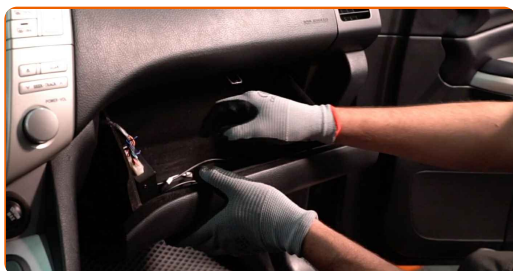
### Csere: pollenzűrő – Lexus RX XU30. A szakemberek ajánlják:

- A kabinszűrőt legalább hat havonta egyszer cserélje, kora tavasszal és ősszel.
- Tartsa be a gyártó által az alkatrészsel kapcsolatban megadott ajánlásokat és előírásokat.
- Amennyiben az utastérbe beáramló levegő nagymértékben csökken, cserélje ki a szűrőt a tervezett csere időpontja előtt cserélje ki.
- Figyelem! Minden munka megkezdése előtt állítsa le a motort – Lexus RX XU30.

## A CSERÉT A KÖVETKEZŐ SORRENDEN VÉGEZZE:

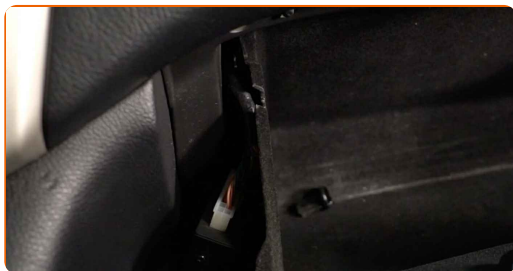
1

Nyissa ki a kesztyűtartót.



2

Akassza ki a kesztyűtartó zsanérokat.



3

Oldja ki a kabinszűrő fedelét rögzítő kapcsokat. Távolítsa el a kabinszűrő ház fedelét.



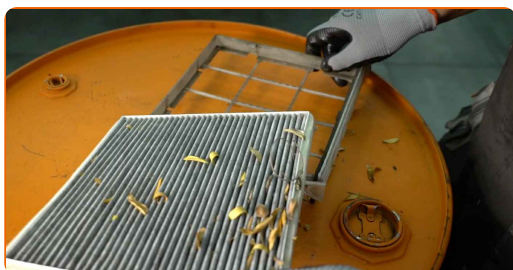
4

Távolítsa el a kabinszűrő házat.



5

Távolítsa el a kabinszűrőt.



Csere: pollenszűrő – Lexus RX XU30. A szakemberek ajánlják:

- Ne próbálja meg a szűrőt kitisztítani és újra felhasználni - ezzel a minőségét és az utastérben lévő levegő tisztaságát veszélyezteti.

**6** Tisztítsa meg a kabinszűrő házat és fedelet.



**7** Helyezzen be új szűrőbetétet a szűrőházba. Győződjön meg arról, hogy a szűrő széle szorosan illeszkedik a házhoz.



### Az AUTODOC javasolja:

- Cserre: pollenszűrő – Lexus RX XU30. Győződjön meg arról, hogy a szűrőelem elhelyezése megfelelő. Kerülje a helytelen beállítást.

**8** Szerelje fel a kabinszűrő házat.



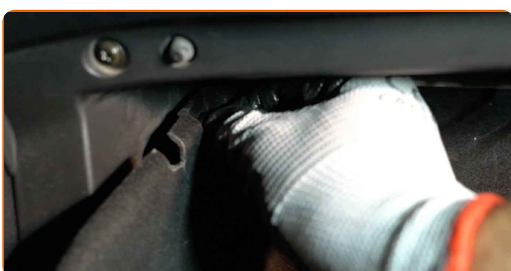
### Csere: pollenszűrő – Lexus RX XU30. Tippek az AUTODOC-tól:

- Kövesse a szűrőn látható légáramlási irányt.

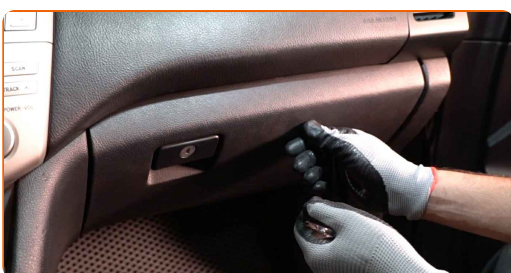
- 9** Szerelje be a kabinszűrő ház fedelét. Győződjön meg arról, hogy hallja a kattantást, ami azt jelzi, hogy a helyére került.



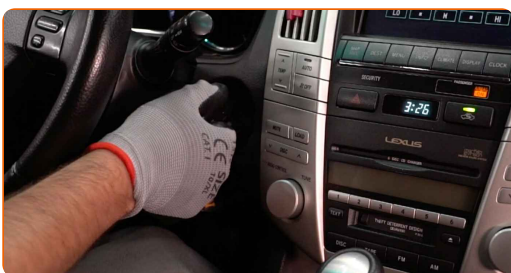
- 10** Csatlakoztassa a kesztyűtartó zsanérokat.



- 11** Zárja be a kesztyűtartót.



- 12** Kapcsolja be a gyújtást.

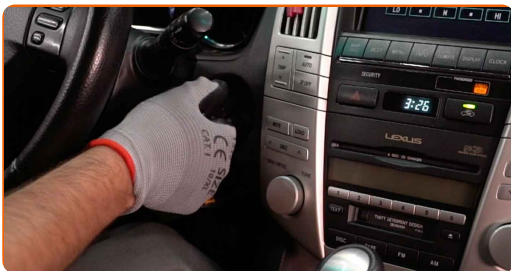


- 13** Kapcsolja be a légkondicionáló rendszert. Erre azért van szükség, hogy az alkatrész biztosan megfelelően működjön.



14

Kapcsolja le a gyújtást.

**SZÉP MUNKA!** **TOVÁBBI ÚTMUTATÓK MEGTEKINTÉSE**

## AUTODOC – KIVÁLÓ MINŐSÉGŰ ÉS MEGFIZETHETŐ AUTÓALKATRÉSZEK ONLINE

AUTODOC MOBIL APP: NAGYSZERŰ AKCIÓK, MÍG KÉNYELMES  
VÁSÁROL



**+ AUTODOC**

GET IT ON  
**Google Play**

Download on the  
**App Store**

**Download**

**ALKATRÉSZEK NAGYSZERŰ VÁLASZTÉKA GÉPKOCSIJÁHOZ**

**VÁSÁROLJON ALKATRÉSZEKET LEXUS MODELLEKHEZ**

**UTASTÉR LEVEGŐSZŪRŐK: SZÉLES VÁLASZTÉK**



**VÁLASSZON ALKATRÉSZT A KÖVETKEZŐHÖZ: LEXUS RX  
XU30**

**LEXUS UTASTÉR LEVEGŐSZŰRŐK: VÁSÁROLJN MOST**

**LEXUS RX XU30 UTASTÉR LEVEGŐSZŰRŐK: A LEGJOBB  
AKCIÓK ÉS AJÁNLATOK**

## JOGNYILATKOZAT:

A dokumentum csak általános ajánlásokat tartalmaz, melyek hasznosak lehetnek javítási és csereműveletek elvégzésekor. Az AUTODOC nem tehető felelőssé semmilyen, a javítási vagy csereműveletek során, az adott tájékoztatás nem megfelelő alkalmazásából, vagy félreértelmezéséből eredő veszteségért, sérülésért, vagy anyagi károkért.

Az AUTODOC nem tehető felelőssé az útmutatóban található lehetséges hibákért vagy pontatlanságokért. Az adott információk csak tájékoztató jellegűek, és nem helyettesíthetik a szakemberek tanácsait.

Az AUTODOC nem tehető felelőssé a berendezések, eszközök, vagy autóalkatrészek nem megfelelő, vagy veszélyes használatáért. Az AUTODOC határozottan javasolja, hogy elővigyázatosan, a biztonsági előírások betartásával végezzen javítási vagy csereműveleteket. Ne feledje: a gyenge minőségű autóalkatrészek használata nem garantálja a megfelelő szintű közúti biztonságot.

© Copyright 2023 – A weboldal teljes tartalmát, különösen a szövegeket, fényképeket és grafikákat, a szerzői jogra vonatkozó törvények védik. Minden jog, beleértve a másolást, a harmadik felekkel való megosztást, a szerkesztést és a fordítást, az AUTODOC SE tulajdona.